

REPUBLIQUE DU CAMEROUN
Paix - Travail - Patrie

MINISTERE DES TRANSPORTS

SECRETARIAT GENERAL

DIRECTION DE LA METEOROLOGIE
NATIONALE

SOUS-DIRECTION DES APPLICATIONS METEOROLOGIQUES

SERVICE DE L'AGROMETEOROLOGIE ET DE L'ENVIRONNEMENT
ATMOSPHERIQUE



REPUBLIC OF CAMEROON
Peace- Work - Fatherland

MINISTRY OF TRANSPORT

SECRETARIAT GENERAL

DEPARTMENT OF NATIONAL
METEOROLOGY

SUB DEPARTMENT OF METEOROLOGICAL
APPLICATIONS

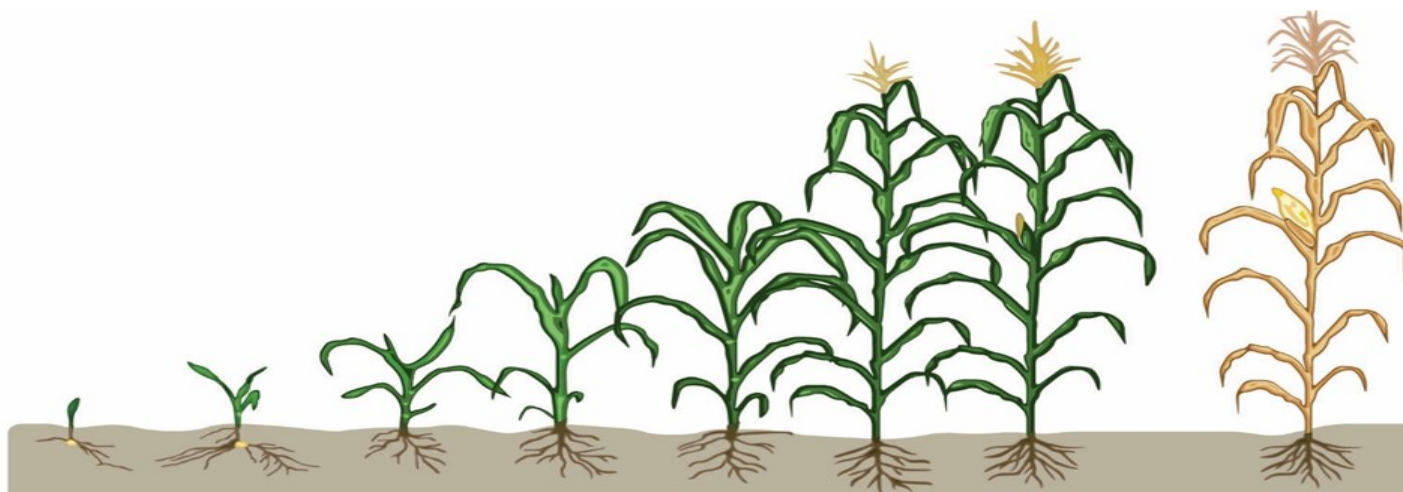
SERVICE OF AGROMETEOROLOGY AND
ATMOSPHERIC ENVIRONMENT

N°_08/2023

VALIDE DU 11 AU
20 JUIN 2023

BULLETIN AGROMETEOROLOGIQUE DECADEIRE

Mercredi, 14 juin 2023



CONTENU DU BULLETIN

I. SITUATION METEOROLOGIQUE

1. Analyse pluviométrique de la première décade de juin 2023
2. Analyse thermique de la première décade de juin 2023

II. SITUATION AGROMETEOROLOGIQUE DANS QUELQUES LOCALITES

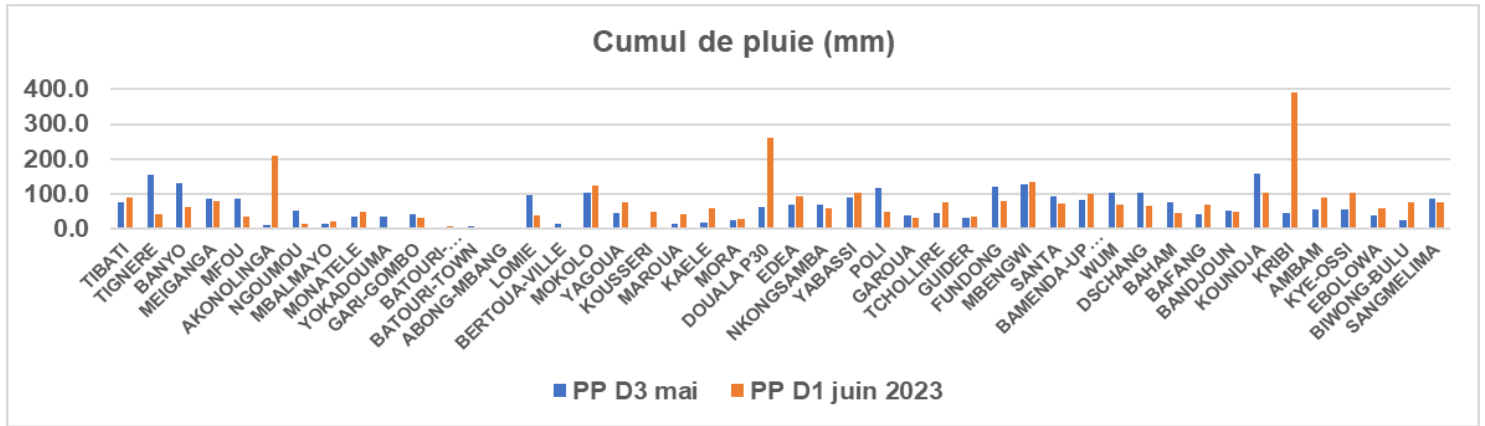
1. Suivi des activités agricoles

III. PREVISION

1. Perspective pluviométrique du 11 au 20 juin 2023
2. Perspectives thermiques du 11 au 20 juin 2023
3. Perspectives du vent et de l'humidité du 11 au 20 juin 2023
4. Perspectives agrométéorologiques du 11 au 20 juin 2023

I. SITUATION METEOROLOGIQUE

1. 1. Analyse pluviométrique de la première décade de juin 2023



Commentaire1 :

La situation pluviométrique de cette première décade du mois de Juin 2023 a été marquée par des pluies significative (> 60mm) pour la levée et la végétation des cultures sur l'ensemble des localités situés dans la partie septentrionale. Par rapport à la troisième décade de mai (fig1), une tendance à la hausse a été observée sur l'ensemble du territoire; dont la valeur la plus élevée est de 390.6 mm à Kribi sur 08 jours de pluies.

2. Analyse thermique de la première décade de juin 2023

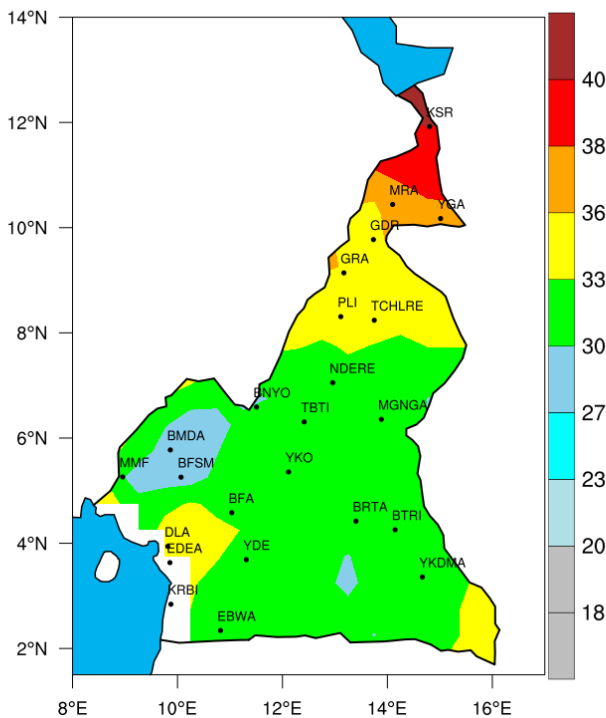


Fig2 : distribution spatiale de la température maximale moyenne (°C). (source: CPC)

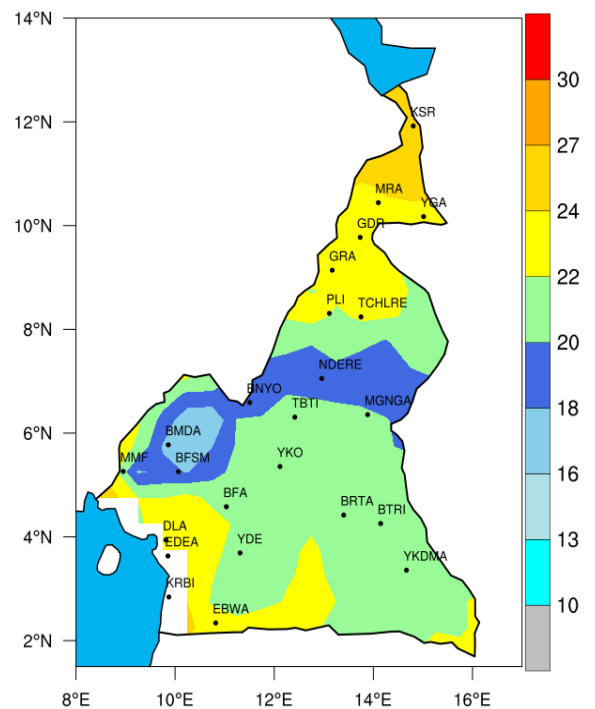


Fig3 : distribution spatiale de la température minimale moyenne (°C) (source: CPC)

Commentaire2 :

Les grandes valeurs de températures maximales moyennes enregistrées ont été supérieures à **40°C** dans la région de l'Extrême-Nord. Par contre, les températures les plus basses variant entre 16 et 20°C ont été enregistrées dans les localités de l'Ouest et l'Adamaoua. Cependant, les températures ont été favorable pour la culture des oignons et pour la fructification et la photosynthèse du poivron au Centre.

II. SITUATION AGROMETEOROLOGIQUE

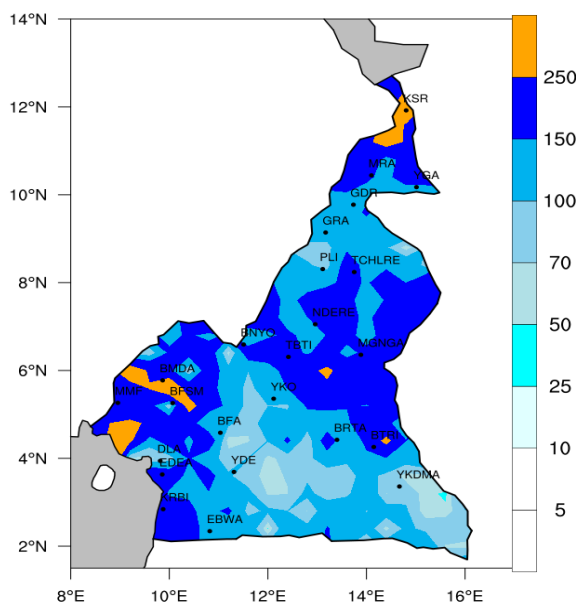
1- suivi des activités agricoles

Tableau.1: synthèse des activités agricoles

Localités/ Départements	spéculations	Observations
Noun	Maïs	Cultures en maturité
Bénoué	Maïs	Levée des cultures
	Oignons	Culture en pépinière
Wouri	Maïs	Cultures en vieillissement
Mbéré	Ignames	Levée des cultures
	Maïs	
	Arachides	
Haut-Nyong	Maïs	Cultures en maturité
	Arachide	
	Manioc	
Haut-Plateau	Maïs	Cultures en vieillissement
	Haricots	
	Piments	Cultures en maturité
Koung-Khi	Haricots	Cultures en vieillissement
	Arachides	
	Maïs	
Menoua	Aubergines	Cultures en maturité
Moungo	Ananas	Cultures en germinations
	Gingembre	
	Maïs	Cultures en vieillissement
	Haricots	
Lekié	Manioc	Cultures en maturité
	Poivrons	Cultures en maturité
Nyong-et-Mfoumou	Cacao	Cultures en pleine croissance
Nyong-et-So'o	Palmier à huile	Culture en début de croissance
Méfou-et-Afamba	Maïs	Cultures en vieillissement
Mfoundi	Maïs	Cultures en vieillissement
	Arachides	Cultures en maturité
Océan	Manioc	Cultures en maturité
	Macabo	
	Maïs	Cultures en vieillissement
	Macabo	
Bamboutos	Macabo	Cultures en maturité
	Taro	
	Ignames	

source: producteurs agricoles

1. Perspective pluviométrique du 11 au 20 juin 2023



Commentaire 3:

Cette période sera marquée par une pluviométrie de cumul moyen à fort dans la partie septentrionale et la bande côtière (cumul compris entre 50 et 150 mm) **ces pluies pourraient être associées à un faible risque d'occurrence d'inondation dans les localités de l'Océan et du Logone-et-Chari.** Cependant, le reste du pays pourrait connaître une pluviométrie de cumul faible à moyen.

Fig. 4: Cumul de précipitation prévue (mm) (source: ECMWF)

2. Perspectives thermiques du 11 au 20 juin 2023

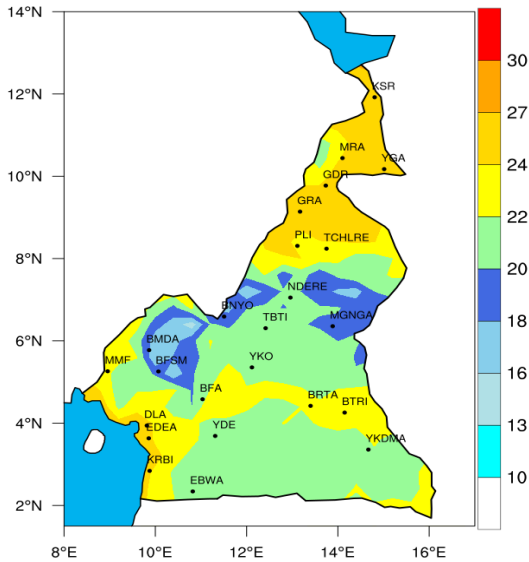


Fig. 5 : Température minimale moyenne prévue (°C) (source: ECMWF)

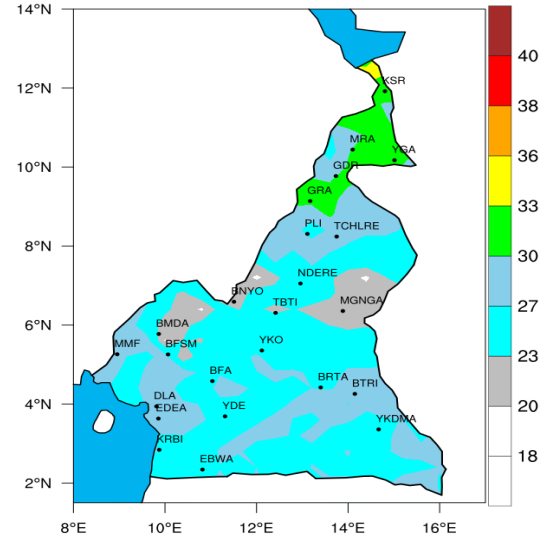


Fig. 6: Température maximale moyenne prévue (°C) (source: ECMWF)

Commentaire 4:

La situation thermique attendue sur la majeure partie du pays durant cette période est susceptible d'être modérément chaude. Les températures maximales variant entre **30 et 36°C**, sont susceptibles d'être enregistrées dans la région de l'Extrême-Nord et les localités de Guider et Garoua. Par contre, celles les plus froides, variant entre 13 et 16°C sont susceptibles d'être enregistrées dans les régions de l'Ouest et de l'Adamaoua.

3. Perspectives du vent et humidité du 11 au 20 juin 2023

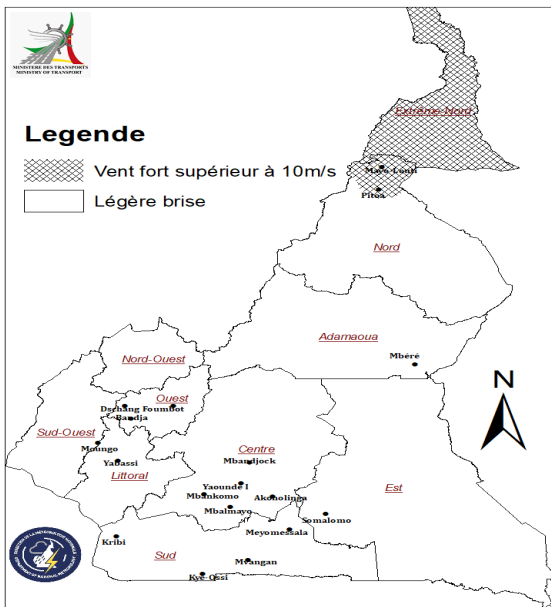


Fig. 7: vent moyen maximal (m/s) (source: DMN)

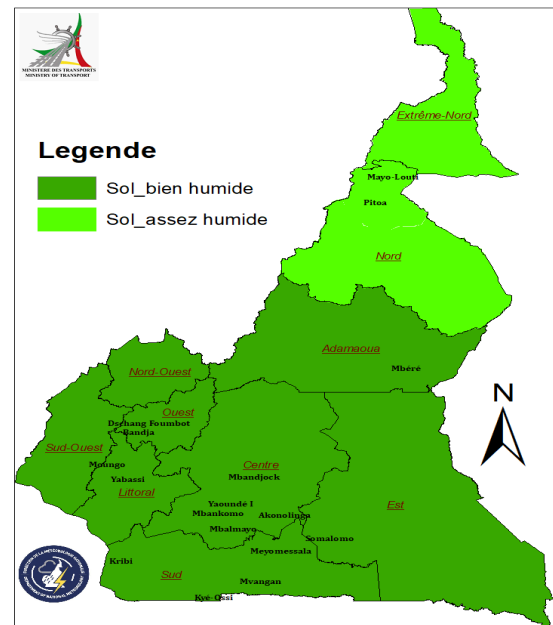





Fig.8: humidité du sol (source: DMN)

Commentaire 5

Dans cette décade, le sol sera bien humide dans toutes les régions du grand Sud et de l'Adamaoua; assez humide dans une partie de la région du Nord et de l'Extrême-Nord. Relativement aux vents, la majeure partie du territoire sera balayée par des légères brises, hors mis la région de l'Extrême-Nord et le département du Mayo-Louti qui seront susceptibles d'être balayés par des vents forts supérieurs à 10 m/s.


4. Perspectives agrométéorologiques du 11 au 20 juin 2023

Les tableaux ci-dessous présentent les perspectives agrométéorologiques allant du 11 au 20 juin 2023. Ils présentent les phases phénologiques de quelques cultures cultivées. Les bandes de couleur représentent les niveaux d'intervention, qui permettront à l'exploitant de prendre une meilleure décision. Les niveaux d'intervention ont été proposés en prenant en compte deux paramètres météorologiques qui sont la température et la pluviométrie. Les recommandations techniques prennent en compte ces deux paramètres et quelques éléments de phytopathologie.


	Les conditions météorologiques sont favorables pour les cultures.
	Les conditions météorologiques sont peu favorables pour les cultures.
	Les conditions météorologiques sont défavorables pour les cultures.

Phases phénologiques dominantes	Germination/ Levée	Végétation	Maturité (Floraison et Fructification)	Vieillessement

a. Pour la région du Centre

Cultures	Phases phénologiques dominantes	Météo	Risques et recommandations
Manioc			Les conditions météorologiques seront favorables pour le développement des cultures. Il serait préférable d'utiliser les produits phytosanitaires dans les parcelles pour éliminer les insectes ravageurs.
Maïs			
Poivrons			
Palmier à huile			
Arachide			
Cacao			

b. Pour la région de l'Ouest

Cultures	Phases phénologiques dominantes	Météo	Risques et recommandations
Maïs			Les conditions météorologiques seront favorables pour le développement des cultures. Il serait préférable d'utiliser les produits phytosanitaires dans les parcelles pour empêcher l'invasion des insectes ravageurs.
Aubergines			
Piments			
Haricots			
Macabo/taro			
Ignames			
Arachides			

c. Pour la région de l'Est

Cultures	Phases phénologiques	Météo	Risques et recommandations
Maïs		●	Les conditions météorologiques seront favorables pour le développement des cultures.
Arachides			
Manioc			

d. Pour la région du Littoral

Cultures	Phases phénologiques dominantes	Météo	Risques et recommandations
Ananas		●	Les conditions météorologiques seront favorables pour le développement des cultures.
Gingembres			
Maïs			
Haricots			

e. Pour la région du Sud

Cultures	Phases phénologiques dominantes	Météo	Risques et recommandations
Macabo		●	Les conditions météorologiques seront favorables pour le développement des cultures;
Maïs			
Manioc			

d. Pour la région de l'Adamaoua

Cultures	Phases phénologiques dominantes	Météo	Risques et recommandations
Ignames		●	Les conditions météorologiques seront favorables pour le développement des cultures; mais Il serait préférable de faire le binage sur les plants.
Maïs			
Arachide			

e. Pour la région du Nord et l'Extrême-Nord

Cultures	Phases phénologiques dominantes	Météo	Risques et recommandations
Oignons		●	Les conditions météorologiques seront favorables pour le développement des cultures;
Maïs			

Ce bulletin a été élaboré par:

- ASONGNIA Roxanne, *Ingénieure des Travaux de la Météorologie*
- FENKENG WADJE Bibiche, *Ingénieure des Travaux de la Météorologie*
- Issa GAMBO, *Ingénieur de la Météorologie*
- NGO MBII Maeva, *Ingénieure Agronome (Chef de Service)*

Sous la Coordination Technique de:

YONTCHANG Gervais Didier, Engineer-Master in Meteorology,

POUR AMPLES INFORMATIONS CONTACTEZ :

La Direction de la Météorologie Nationale

Tél: 222220330

Email: saea.dmn@meteocameroun.gov.cm

Facebook: Météorologie Nationale Cameroun

Twitter: @DMN_CMCR