

**Na: 7. Msimu wa Kilimo 2019/20**

**Tathmini Disemba 1-10, 2019 na Matazamio kwa Kipindi cha Disemba 11-20, 2019**

**Muhtasari**

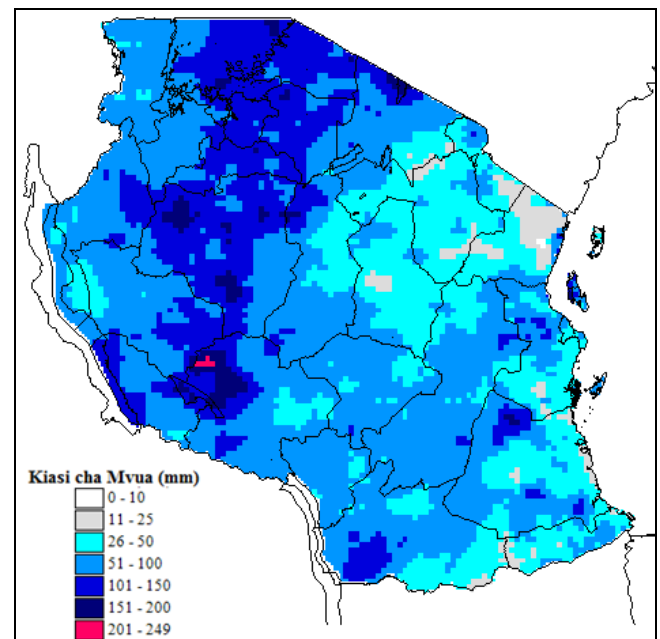
- Mvua za “*Msimu*” zimeanza katika maeneo mengi yanayopata msimu mmoja wa mvua, wakulima katika maeneo haya wameanza kupanda mazao.
- Mvua za “*vuli*” zinaendelea kwa maeneo yanayopata misimu miwili ya mvua, wakulima katika maeneo haya wanaendelea na shughuli ya kupalilia mazao.
- Mvua zinazotarajiwa kwa kipindi cha Disemba 11-20, 2019 zitasaidia katika ukuaji wa mazao kwa maeneo yanayopata misimu miwili ya mvua na uotaji wa mbegu kwa maeneo yanayopata msimu mmoja wa mvua.
- Wakulima na wafugaji wanashauriwa kutumia vizuri maji pamoja na malisho ya wanyama kutokana na mvua zinazoendelea katika maeneo

**MIFUMO YA HALI YA HEWA KATIKA  
KIPINDI CHA DISEMBA 1-10, 2019**

**K**atika kipindi hiki, migandamizo mikubwa iliyopo kaskazini mwa dunia (Azore na Siberia) iliendelea kuimarika wakati ile iliyopo kusini (St. Helena na Mascarene) iliendelea kupungua nguvu. Hali hii ilisababisha kusogea kwa ukanda wa mvua (ITCZ) katika eneo la ukanda wa kusini. Hata hivyo, joto la juu ya wastani katika eneo la kati na kusini mashariki mwa bahari ya Hindi lilisababisha kutokea kwa kimbunga ‘BELNA’ na kupelekea ongezeko la mvua katika maeneo mengi nchini (ukanda wa Ziwa Viktoria, magharibi, nyanda za juu kusini magharibi, nyanda za juu kaskazini mashariki, pwani ya kaskazini na kati mwa nchi.

**MWENENDO WA MVUA KATIKA KIPINDI CHA  
DISEMBA 1-10, 2019**

**K**atika kipindi cha Disemba 1-10, 2019, mifumo ya hali ya hewa imepelekea maeneo mengi ya nchi kupa mvua. Kiasi cha mvua kati ya 101 mm hadi 249 mm kimeripotiwa katika maeneo mengi ya mkoa wa Mwanza, Musoma, Shinyanga, Simiyu, Tabora, Mbeya, Katavi na Kigoma kama inavyojionesha katayika kielelezo. Hata hivyo maeneo machache ya mkoa wa Tanga yamepata kiasi cha mvua chini ya 25 mm.



**Kielelezo 1: Kiasi cha mvua katika kipindi cha Disemba 1-10, 2019.**

**TATHMINI YA HALI YA KILIMO KATIKA  
KIPINDI CHA DISEMBA 1-10, 2019**

**K**atika kipindi hicho cha dikadi hii wakulima katika maeneo yanayopata misimu miwili ya mvua walijihusisha na palizi na kwa maeneo mengi yanayopata msimu mmoja wa mvua kwa mwaka wakulima walijihusisha zaidi na maandalizi ya mashamba na upandaji wa mazao. Unyevunyevu kwenye udongo ulimarika katika baadhi ya maeneo yanayopata mvua mara moja kwa mwaka. Kwa maeneo yanayopata misimu miwili ya mvua mahindi yalikuwa katika hatua ya kutoa maua wakati maharagwe yamefikia hatua ya

kutoa maua. Mazao yameripotiwa kuwa katika hali nzuri. Maeneo yanayopata msimu mmoja wa mvua, mvua za msimu zimeanza ambapo wakulima wamenza kupanda isipokuwa pwani ya kusini mikoa ya Mtwara na Lindi ambao bado wanaandaa mashamba. Upatikanaji wa maji na malisho kwa mifugo ulikuwa wa wastani katika maeneo mengi ya nchi isipokuwa katika baadhi ya maeneo ya Simiyu, Shinyanga, Dodoma, Singida, Longido, Monduli, Ngorongoro, na Kiteto ambako hali ya maji na malisho bado si ya kuridhisha.

#### **HALI YA MAJI ILIVYOKUWA KATIKA KIPINDI CHA DISEMBA 1-10, 2019**

**K**ina cha maji katika mabwawa na mtiririko wa maji katika mito vimeongezeka hususan maeneo yanayopata misimu miwili wa mvua kutokana na mvua za vuli zinazoendelea.

#### **MIFUMO YA HALI YA HEWA INAVYOTARAJIWA KATIKA KIPINDI CHA DISEMBA 11-20, 2019**

**K**atika dikadi hii, migandamizo mikubwa ya hewa iliyopo eneo la kusini mwa dunia inatarajiwa kuendelea kupungua nguvu ikilinganishwa na ile iliyopo eneo la kaskazini mwa dunia ambayo inatarajiwa kuimarika. Hali hii inatarajiwa kuendelea kuusogeza ukanda wa mvua maeneo yanayozunguka ukanda wa ziwa Viktoria. Halikadhalika hali hii inatarajiwa kusababisha uwepo wa upepo wa kawaida na kuendelea kuusukuma ukanda wa mvua wa Kitropikali kutoka kaskazini kuelekea kusini mwa Ikweta. Joto la bahari la juu kidogo ya wastani linatarajiwa katika eneo la kusini magharibi mwa bahari ya Hindi. Hali hii inatarajiwa kuendelea kusababisha mvua katika maeneo ya ukanda wa pwani. Aidha, joto la bahari la juu kidogo ya wastani linatarajiwa katika maeneo ya pwani ya Angola hivyo kupunguza kiwango cha unyevunyevu kutoka misitu ya Kongo kuja nchini.

#### **HALI YA HEWA INAVYOTARAJIWA KATIKA KIPINDI CHA DISEMBA 11-20, 2019**

**M**aeneo ya Kanda ya Ziwa Viktoria (mikoa ya Kagera, Geita, Shinyanga, Mwanza, Simiyu na Mara), nyanda za juu kusini magharibi (mikoa ya Rukwa, Songwe, Mbeya, Njombe na Iringa),

Pwani ya kusini (mikoa ya Mtwara na Lindi), kanda ya kusini (mkoa wa Ruvuma na maeneo ya kusini mwa Morogoro) yanatarajiwa kupata mvua za wastani katika baadhi ya maeneo.

Nyanda za juu kaskazini mashariki (mikoa ya Arusha, Manyara na Kilimanjaro), Pwani ya kaskazini (mikoa ya Tanga, maeneo ya kaskazini mwa Morogoro, Pwani na Dar es Salaam pamoja na visiwa vya Unguja na Pemba), magharibi mwa nchi (mikoa ya Kigoma, Katavi na Tabora), kanda ya kati (mikoa ya Dodoma na Singida) yanatarajiwa kupata mvua za wastani katika maeneo machache.

#### **HALI YA HEWA KILIMO INAVYOTARAJIWA KATIKA KIPINDI CHA DISEMBA 11-20, 2019**

**M**vua zinazotarajiwa zitaongeza unyevunyevu kwenye udongo katika maeneo mengi nchini. Wakulima na wafugaji wanashauriwa kuzitumia mvua hizi vizuri kwa shughuli za kilimo na mifugo, kwa upande wa maeneo yanayopata msimu mmoja wa mvua kwa mwaka wakulima wanashauriwa kupanda wakati ambao unyevunyevu wa udongo utakuwa wa kutosha. Vilevile wakulima na wafugaji wanashauriwa kuendelea kufuata ushauri wa maafisa ugani na kutumia malisho na maji kwa yaliyopo kwa uangalifu na kupata ushauri kwa maafisa ugani.

#### **HALI YA MAJI INAVYOTARAJIWA KATIKA KIPINDI CHA DISEMBA 11-20, 2019**

**K**ina cha maji katika mabwawa na mtiririko wa maji kwenye mito vinatarajiwa kuwa vya wastani katika sehemu nyingi nchini. Hata hivyo, wananchi wanashauriwa kutumia maji kwa uangalifu kwa matumizi endelevu ya rasilimali hii.

Jarida limetayarishwa na:

Mamlaka ya Hali ya Hewa Tanzania  
Ghorofa ya 3-Ubungo Plaza – Barabara ya Morogoro, Dar es Salaam-Jamuhuri ya Muungano wa Tanzania