

REPUBLIQUE DU CAMEROUN
Paix - Travail - Patrie

MINISTERE DES TRANSPORTS

SECRETARIAT GENERAL

DIRECTION DE LA METEOROLOGIE
NATIONALE

SOUS-DIRECTION DES APPLICATIONS
METEOROLOGIQUES

SERVICE DE L'AGROMETEOROLOGIE ET DE
L'ENVIRONNEMENT ATMOSPHERIQUE



REPUBLIC OF CAMEROON
Peace- Work - Fatherland

MINISTRY OF TRANSPORT

SECRETARIAT GENERAL

DEPARTMENT OF NATIONAL
METEOROLOGY

SUB DEPARTMENT OF METEOROLOGICAL
APPLICATIONS

SERVICE OF AGROMETEOROLOGIE AND
ATMOSPHERIC ENVIRONMENT

N°15/ 2022
Valide :
Du 22 AU 31 AOUT
2022
Emis le 23/08/2022

BULLETIN D'ASSISTANCE METEO À L'ELEVAGE



CONTENU DU BULLETIN

SYNTHESE POUR LES DECIDEURS

I- OBSERVATIONS DECADEAIRES

- Situation pluviométrique du 10 au 20 Août 2022
- Situation Thermique observée du 10 au 20 Août 2022
- Couverture Végétale moyenne et Anomalie

II- PREVISIONS DU 22 AU 31 AOUT 2022

- Prévision des Températures Minimales et Maximales moyennes
- Prévision du Stress Thermique animal : Temperature – Humidity Index (THI)
- Prévision de précipitation et du risque associé

III- RECAPITULATIF DES IMPACTS PROBABLES ET CONSEILS

POUR AMPLIE INFORMATIONS CONTACTEZ :

LA DIRECTION DE LA METEOROLOGIE NATIONALE / MINISTERE DES TRANSPORTS

Email : meteo.cameroon@gmail.com

Twitter : @DMN_CM

Facebook : Météorologie Nationale Cameroun

Tel: +237 2 22 22 03 30 / 670414546

INTRODUCTION

Ce **bulletin d'assistance Météo à l'élevage** a pour objectif principal de mettre à la disposition des institutions rurales, des industries pastorales et des particuliers, des prévisions météorologiques et des conseils liés à l'état d'embonpoint, à la variation de la production des animaux et à l'apparition des maladies au courant des différentes décades et saisons.

La démarche méthodologique combine l'observation des paramètres météorologiques, la distribution spatiale de la végétation humide (photosynthétique active) et sèche (photosynthétique non-active) d'une part, et d'autre part l'identification des seuils climatologiques qui sont des valeurs indicatrices pouvant faciliter les prises de décisions, pour des mesures d'adaptation, d'optimisation de la production, et de la prévention des impacts des risques zoonosaires et atmosphériques.

SYNTHÈSE

- Durant la période du 10 au 20 août 2022, la grande partie Nord du pays, la région du Nord-Ouest, du Sud-Ouest et une partie de la région de l'Ouest ont été marquées par un temps pluvieux à très pluvieux. En particulier, les localités de **Yagoua, Nkongsamba, Bafang, Tiko et Koumba ont connus des pluies de cumuls de plus de 100 mm en 10 Jours.**

La période du 22 au 31 Août 2022 est susceptible de connaître un temps marqué par une **pluviométrie abondante à extrême sur la grande partie Nord du pays, la région du Littoral et la région du Sud-Ouest.** Ces pluies d'intensité modérée à forte, seraient associées **à un fort risque d'occurrence d'inondation.** Le reste du pays pourrait connaître des pluies de cumuls faibles à moyens.

Les régions du Nord, de l'Extrême-Nord pourraient enregistrer des températures maximales comprises entre **27°C et 33°C.** En outre, les températures minimales comprises entre **16°C et 18°C** pourraient être enregistrés dans **le département de la Mezam.**

- Au courant du mois de Juillet 2022, la majeure partie du Septentrion a été couverte par une bonne végétation verte et photosynthétique.

- **AVICULTURE :** *Durant la période du 22 au 31 Août 2022, une situation favorable pour le confort et la performance de ponte des poules est attendue sur l'ensemble du territoire. Pour augmenter la production, il est recommandé aux aviculteurs de profiter de ce temps favorable pour bien nourrir les animaux, et de protéger les animaux dans les zones à risque d'inondation comme les régions du septentrion, du Sud-Ouest et du Littoral. Cependant un suivi des prévisions météo quotidiennes est recommandé pour des éventuelles mise à jour.*

- **ELEVAGE BOVIN :** *Durant cette échéance de prévision, une bonne situation thermique favorable au confort des bœufs et à la consommation de la biomasse est attendue sur l'ensemble du territoire. Il est donc recommandé aux éleveurs de bien nourrir les bœufs pour booster la production et d'éviter de pâturer les animaux dans les zones à risque d'inondation comme les bordures des fleuves, les marécages, les cours d'eau dans les régions du septentrion, du Sud-Ouest et du Littoral.*

- **ELEVAGE PORCIN :** *Une situation thermique favorable est attendue dans la majeure partie du grand Sud du pays. Toutefois, un risque de débordement des Limites de température de Performance Optimale (LPO) **des porcelets de moins de deux semaines est attendu dans les localités des régions du Nord-Ouest.** Il est donc recommandé de mettre ces porcelets aux chauds, afin de les protéger de la fraîcheur prévue.*

I - OBSERVATIONS DECADAIRES

Situation pluviométrique du 10 au 20 Août 2022

Durant la période du 10 au 20 août 2022, la majeure partie Nord du pays a été marquée par un temps pluvieux.

Les régions du Nord, de l'Adamaoua, de l'Extrême-Nord, et du Nord-Ouest et une partie de la région de l'Ouest ont enregistré des pluies de cumuls moyens à forts, contrairement aux régions du Sud, du Centre et les départements du Haut Nyong et de la Boumba et Ngoko qui ont connus des pluies de cumul faible à moyen.

En particulier, les localités de **Yagoua, Nkongsamba, Bafang, Tiko et Koumba** ont connu des pluies de cumuls de plus de 100 mm en 10 Jours .

Situation Thermique observée du 10 au 20 Août 2022

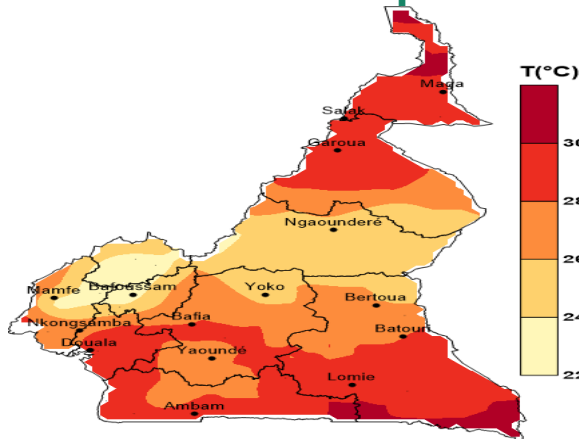


Fig 2 : distribution spatiale de température maximale (IRI)

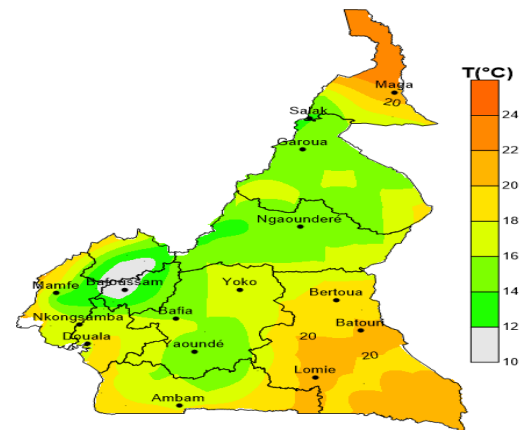


Fig 3 : distribution spatiale de température minimale (IRI)

Durant cette 2^e décade du mois d'Août, les plus petites valeurs de températures minimales comprises entre 10°C et 12°C ont été enregistrées dans les localités environnantes de Bafoussam, et de Bamenda.

En outre, les plus grandes valeurs de températures maximales enregistrées ont été comprises entre 30°C et 32°C dans le Logone et Chari.

Couverture Végétale moyenne et Anomalie

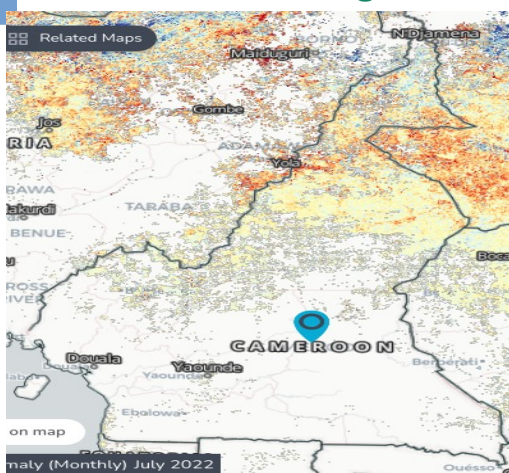


Fig 4 : Anomalie de la couverture Végétale de Juin

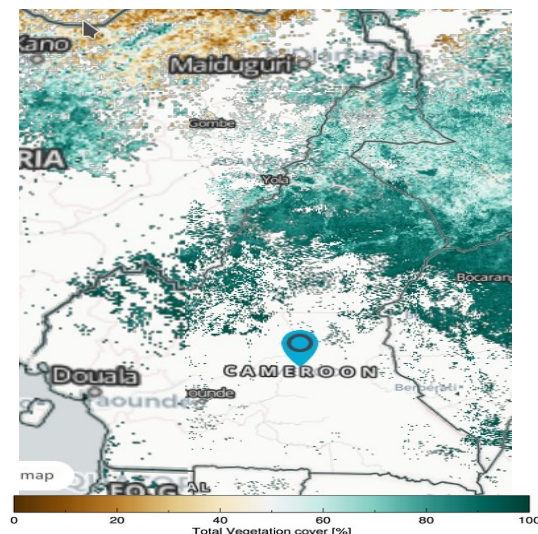


Fig 5 : couverture végétale Totale de Juillet

Les départements du **Mayo Danay, et de la Bénoué** ont connu un taux de couverture moyen du mois de Juillet 2022 **déficitaire**, contrairement au département du **Logone et Chari** où cette couverture végétale a été **excédentaire** par rapport à la normale de juillet.

Durant le mois de juillet, la majeure partie du Septentrion s'est trouvée couverte par une très bonne végétation verte et photosynthétique.

Prévision décadaire des Températures Minimales et Maximales moyennes

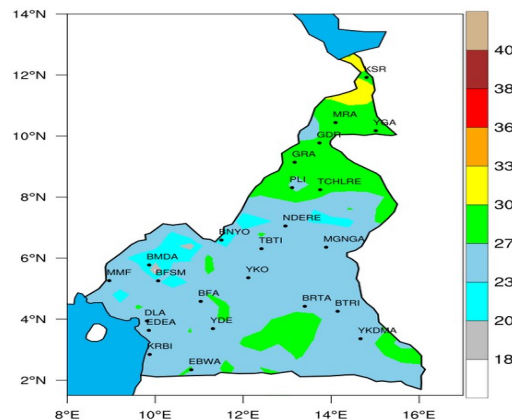
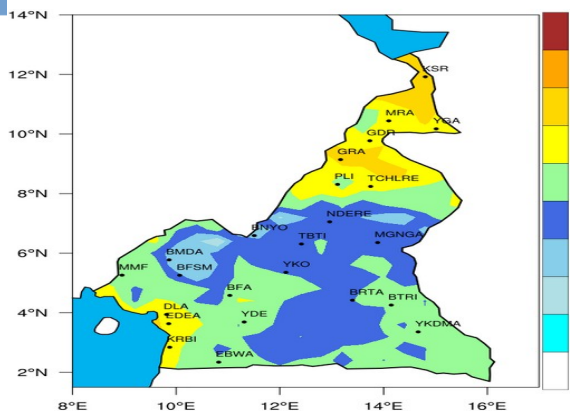
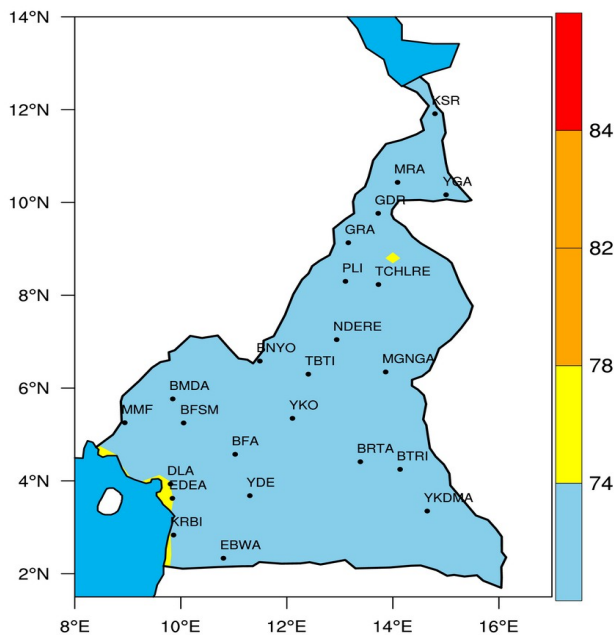


Fig 6 : Température minimale moyenne prévue (ECMWF) Fig 7 : Température maximale moyenne prévue (ECMWF)

Cette période du 22 au 31 Août 2022 est susceptible de connaître un temps frais sur l'ensemble du pays. La région de l'Extrême-Nord et le département de la Bénoué pourraient enregistrer des températures maximales comprises entre 27°C et 33°C. En outre, les départements de la Mifi et de la Mezam pourraient connaître des températures minimales comprises entre 16°C et 18°C.

Prévision du Stress Thermique : Temperature – Humidity Index (THI)



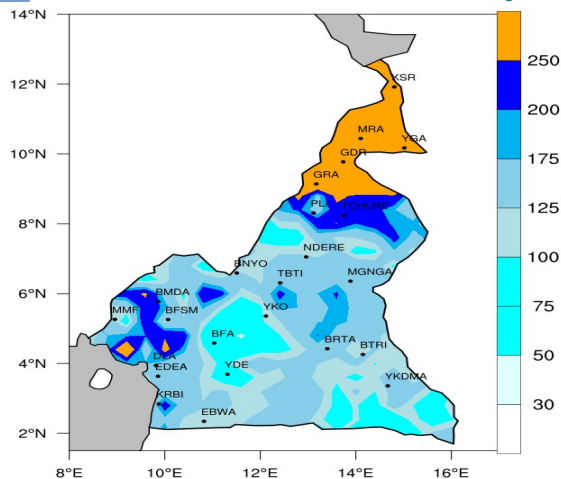
THI < 74	Valeurs normales
THI entre 75 et 78	Seuil d'alerte au stress
THI entre 79 et 83	Seuil de danger au stress
THI > 84	Seuil d'urgence

La figure 8 ci-contre présente l'indice THI. Cet indice reflète les conditions de stress thermiques potentiels que pourraient subir les animaux. Les mêmes seuils sont appliqués pour toutes les pratiques d'élevage.

Pour cette période, l'ensemble du territoire national pourrait être dans une situation de THI normale, favorable aux confort des animaux. Cependant, le reste du territoire sera en état de seuil d'alerte au stress.

Fig 8 : distribution spatiale de l'indice THI

Prévision décadaire de précipitation et du risque associé



La période du 22 au 31 Août 2022 sera marquée par une pluviométrie abondante à extrême sur la grande partie Nord du pays, les régions du Littoral, du Sud-Ouest. Ces pluies d'intensité modérée à forte, seraient associées à un fort risque d'occurrence d'inondation.

Cependant, le reste du pays pourraient connaître des pluies de cumul faible à moyen.

Fig 9 : distribution spatiale de Précipitation (ECMWF)

III- RECAPITULATIF DES IMPACTS PROBABLES

IMPACTS PROBABLES	ELEVAGE CONCERNÉ	NIVEAU DU RISQUE	ZONES/ LOCALITES CONCERNÉES	OBSERVATIONS / CONSEILS
Risque de Stress thermique	<i>Tout type d'élevage</i>		Tout le Pays sauf	Temps favorables pour le confort et la production animale
Risque de débordement des Limites de température de Performance optimale (Zone de Confort)	Aviculture (Volaille)		Tout le Pays	Temps favorables pour le confort et la production animale
	Bovin (Boeuf)		Sur tout l'étendue du pays	Temps favorables pour le confort et la production animale
Condition de croissance des cultures fourragères	<i>Bovins, et petits ruminants</i>		Sur tout l'étendue du pays	<i>Retour progressif de pluie : Situation végétative bonne.</i>
Risque d'assèchement des points d'abreuvement	<i>Bovins, et petits ruminants</i>		Sur tout l'étendue du pays	<i>Situation des points d'abreuvement assez bonne</i>
Taux de couverture végétale	<i>Bovins, et petits ruminants</i>		les départements du Diamaré, du Mayo-danay, et du Logone et Chari	<i>Retour progressif de pluie : Situation du pâturage bonne sur la majeure partie du Pays</i>
Risque d'inondation	<i>Tout type d'élevage</i>		Les régions de l'Extrême-Nord, du Nord, du Sud-Ouest, et du Littoral	Pluie de grande quantité attendue, fort risque d'inondation à moyen impact



Conditions favorables - Pas de risque



Conditions peu favorables - risque moyen



Conditions défavorables – risque élevé

Bulletin élaboré par:

ISSA GAMBO, Ingénieur de la Météorologie

ASONGNIA ROXANNE, Ingénieur des Travaux de la Météorologie

MAIDAAWE BAHANE P, Ingénieur des Travaux de la Météorologie

DJEM DJEM Benoît Hervé, Ingénieur de la Météorologie

NGO MBII Maeva, Ingénieur Agronome (Chef/SAEA)

Sous la Coordination Technique de :

YONTCHANG Gervais Didier, Ingénieur-Master in Meteorology
Sous-Directeur des Applications Météorologiques (MINT/DMN)

POUR AMPLE INFORMATIONS CONTACTEZ :

LA DIRECTION DE LA METEOROLOGIE NATIONALE / MINISTERE DES TRANSPORTS

Email : meteo.cameroon@gmail.com

Twitter : @DMN_CMN

Facebook : Météorologie Nationale Cameroun

Tel: +237 2 22 22 03 30 / 6 70 41 45 46