

REPUBLIQUE DU CAMEROUN  
Paix - Travail - Patrie

MINISTERE DES TRANSPORTS

SECRETARIAT GENERAL

DIRECTION DE LA METEOROLOGIE  
NATIONALE

SOUS-DIRECTION DES APPLICATIONS  
METEOROLOGIQUES

SERVICE DE L'AGROMETEOROLOGIE ET DE  
L'ENVIRONNEMENT ATMOSPHERIQUE



REPUBLIC OF CAMEROON  
Peace- Work - Fatherland

MINISTRY OF TRANSPORT

SECRETARIAT GENERAL

DEPARTMENT OF NATIONAL  
METEOROLOGY

SUB DEPARTMENT OF METEOROLOGICAL  
APPLICATIONS

SERVICE OF AGROMETEOROLOGIE AND  
ATMOSPHERIC ENVIRONMENT

N°10 / 2022  
Valide :  
Du 03 AU 12 JUIN 2022  
Emis le 03/06/2022

**BULLETIN D'ASSISTANCE METEO À L'ELEVAGE**



## CONTENU DU BULLETIN

### SYNTHESE POUR LES DECIDEURS

#### I- OBSERVATIONS DECADAIRES

- Situation pluviométrique du 21 au 31 Mai 2022
- Situation Thermique observée du 21 au 31 Mai 2022
- Couverture Végétale moyenne et Anomalie

#### II- PREVISIONS DU 03 AU 12 Mai 2022

- Prévision des Températures Minimales et Maximales moyennes
- Prévision du Stress Thermique animal : Temperature – Humidity Index (THI)
- Prévision de précipitation et du risque associé

#### III- RECAPITULATIF DES IMPACTS PROBABLES ET CONSEILS

POUR AMPLIE INFORMATIONS CONTACTEZ :

LA DIRECTION DE LA METEOROLOGIE NATIONALE / MINISTERE DES TRANSPORTS

Email : [meteo.cameroon@gmail.com](mailto:meteo.cameroon@gmail.com)

Twitter : @DMN\_CMN

Facebook : Météorologie Nationale Cameroun

Tel: +237 2 22 22 03 30 / 670414546

## INTRODUCTION

Ce **bulletin d'assistance Météo à l'élevage** a pour objectif principal de mettre à la disposition des institutions rurales, des industries pastorales et des particuliers, des prévisions météorologiques et des conseils liés à l'état d'embonpoint, à la variation de la production des animaux et à l'apparition des maladies au courant des différentes décades et saisons.

La démarche méthodologique combine l'observation des paramètres météorologiques, la distribution spatiale de la végétation humide (photosynthétique active) et sèche (photosynthétique non-active) d'une part, et d'autre part l'identification des seuils climatologiques qui sont des valeurs indicatrices pouvant faciliter les prises de décisions, pour des mesures d'adaptation, d'optimisation de la production, et de la prévention des impacts des risques zoonosaires et atmosphériques.

## SYNTHESE

- Durant la période du 21 au 31 Mai, la majeure partie du pays a été marquée par un temps pluvieux. En particulier, les localités de **Kribi, Mamfé, Tignère et Ngaoundéré ont enregistré des cumuls de pluie de plus de 120 mm en 10 Jours.**

La période du 03 au 12 Juin 2022 quant à elle sera marquée par **un temps tout aussi pluvieux associé à un risque moyen d'occurrence d'inondation dans les localités de Mamfé, Kribi, Banyo, Ngaoundéré, Douala, Edéa, Buea, et Bamenda.**

- Les régions de **l'Adamaoua, du Nord, et de l'Extrême-Nord** sont marquées par un début de renouvellement du tapis herbacé et une disponibilité passable des ressources d'eaux de surface favorisée par le retour progressif de la pluie.

- **AVICULTURE** : Durant la période du 03 au 12 Juin 2022, une situation favorable pour le confort et la performance de ponte des poules est attendue sur la majeure partie du territoire, à l'exception des régions du Nord et de l'Extrême-Nord où un seuil de danger au stress thermique pourrait être atteint. Aussi, il est attendu un risque de débordement des Limites de température de Performance Optimale (LPO) dans les départements de Mayo Louti, Logone et Chari et Diamaré. Cela pourrait favoriser une diminution de l'ingéré (l'alimentation), de la performance de ponte et de la qualité des coquilles.

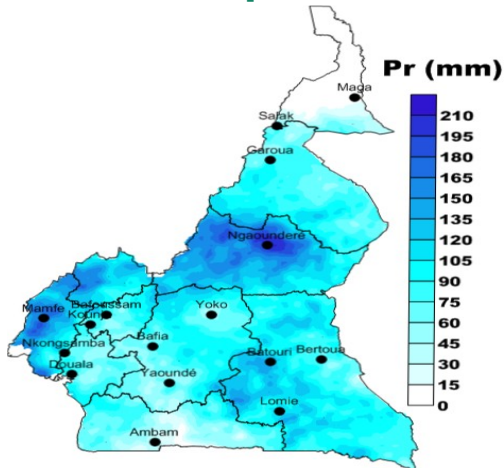
*Il est recommandé aux aviculteurs de ces localités de bien aérer les poulaillers, et de vérifier régulièrement les prévisions météo quotidiennes pour ne pas être surpris par une vague de chaleur.*

- **ELEVAGE BOVIN** : Durant cette échéance de prévision, une bonne situation thermique favorable au confort des bœufs et à la consommation de la biomasse est attendue sur l'ensemble du territoire . *Il est donc recommandé aux éleveurs de bien nourrir les bœufs.*

- **ELEVAGE PORCIN** : Une situation thermique favorable est attendue dans la majeure partie du grand Sud du pays. Toutefois, un risque de débordement des Limites de température de Performance Optimale (LPO) **des porcelets de moins de deux semaines est attendu dans les localités des régions de l'Ouest et du Nord-Ouest.** *Il est donc recommandé de mettre ces porcelets aux chauds, afin de les protéger de la fraîcheur prévue.*

# I - OBSERVATIONS DECADAIRES

## Situation pluviométrique du 21 au 31 Mai 2022



Durant la période du 21 au 31 Mai, la majeure partie du pays a été marquée par un temps pluvieux.

Les régions du Nord-Ouest, du Sud-Ouest, de l'Est et de l'Adamaoua ont enregistré des pluies de cumuls moyens à forts.

En particulier, les localités de **Tignère; Kribi ; Mamfe ; Bertoua ; Tignère et Ngaoundéré** ont connus des pluies de cumuls de plus de 120 mm en 10 Jours .

Fig 1 : distribution spatiale de cumul de précipitation (IRI)

## Situation Thermique observée du 21 au 31 Mai 2022

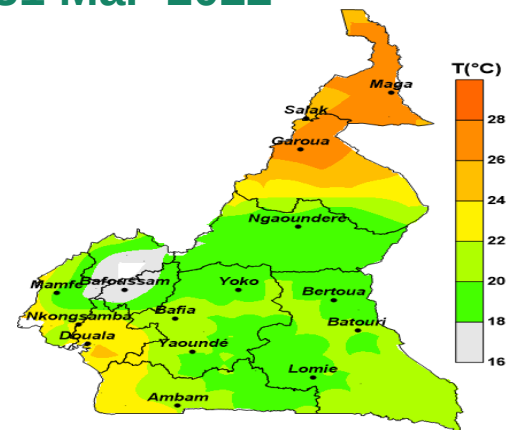
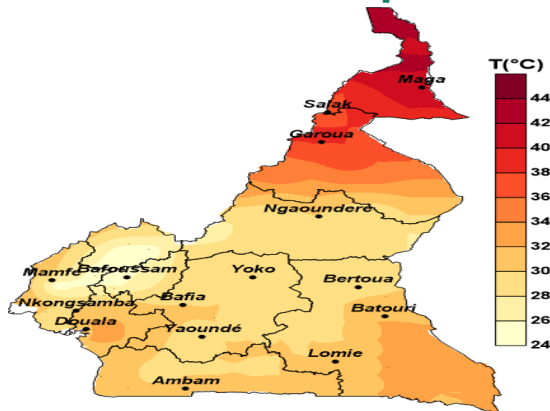


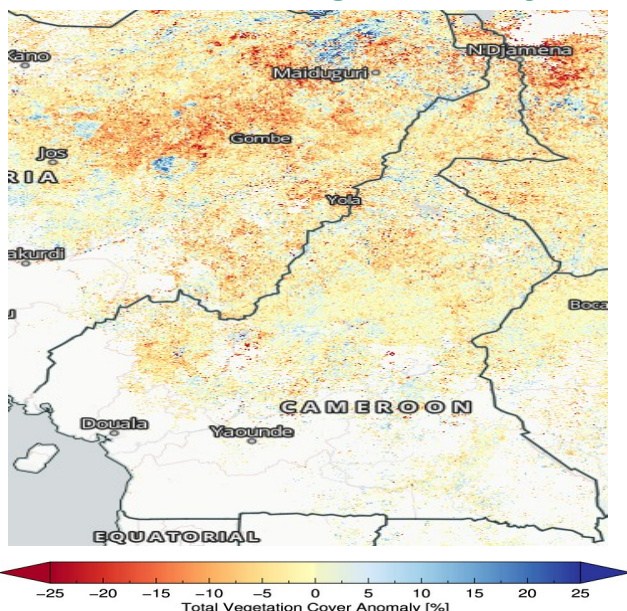
Fig 2 : distribution spatiale de température maximale (IRI)

Fig 3 : distribution spatiale de température minimale (IRI)

La troisième décennie du mois de Mai, a été légèrement moins chaude que la dernière dans le grand Sud du pays. Les plus grandes valeurs des températures moyennes enregistrées ont été comprises entre **38°C et 40°C dans le Logone et Chari.**

Aussi, les plus petites valeurs de température minimale moyenne comprises entre **14°C et 18°C ont été enregistrés dans les localités environnantes de Bafoussam et Bamenda.**

## Couverture Végétale moyenne et Anomalie



Les départements du **Faro et Déo, du Faro, de la Vina et la grande partie de la région de l'Ouest** ont connu un taux de couverture mensuel de Mars **déficitaire, contrairement au département du Mayo Louti** où cette couverture végétale a été **excédentaire** par rapport à la normale de Mars.

Fig 4 : Anomalie de la couverture Végétale de Mars

Prévision décadaire des Températures Minimales et Maximales moyennes

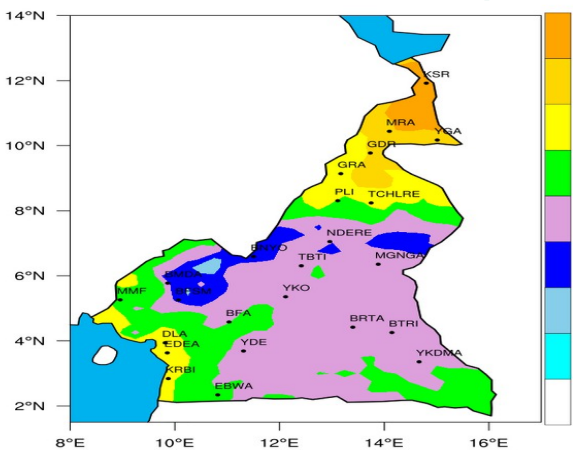


Fig 6 : Température minimale moyenne prévue (GFS)

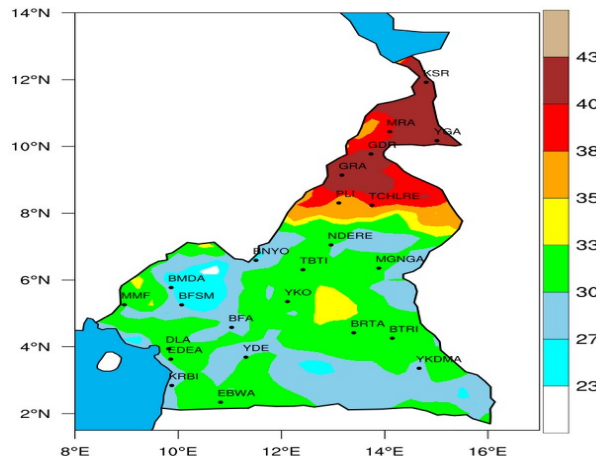


Fig 7 : Température maximale moyenne prévue (GFS)

Cette période du 03 au 12 Juin 2022 est susceptible de connaître **un temps plus chaud que la décade précédente** dans les régions du Nord et de l'Extrême-Nord. Ces régions pourraient enregistrer des températures maximales comprises entre **35°C et 43°C**. En outre, **les départements de la Mifi et de la Mezam** pourraient connaître des températures minimales comprises entre **15°C et 18°C**.

Prévision du Stress Thermique : Temperature – Humidity Index (THI)

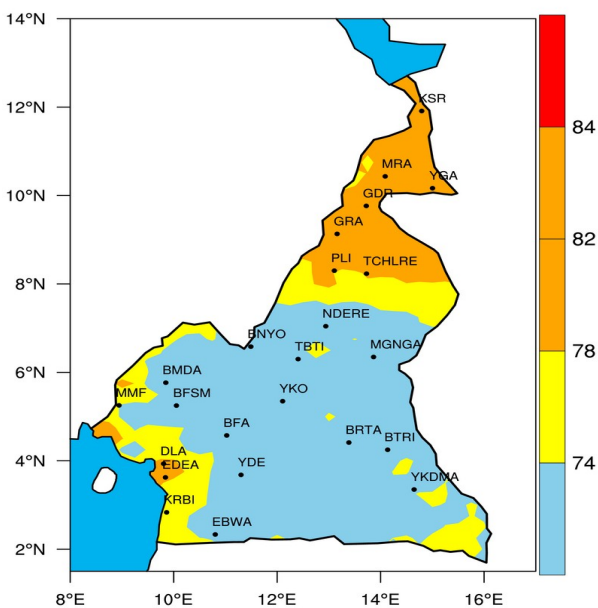


Fig 8 : distribution spatiale de l'indice THI

THI < 74	Valeurs normales
THI entre 75 et 78	Seuil d'alerte au stress
THI entre 79 et 83	Seuil de danger au stress
THI > 84	Seuil d'urgence

La figure 8 ci-contre présente l'indice THI. Cet indice reflète les conditions de stress thermiques potentiels que pourraient subir les animaux. Les mêmes seuils sont appliqués pour toutes les pratiques d'élevage.

Pour cette période, **les régions du Nord et de l'Extrême-Nord se trouveront en situation de danger au Stress thermique.**

Par contre, la majeure partie du pays, particulièrement les région de l'Ouest, du Nord-Ouest, du Sud-Ouest, du Sud, de l'Est et de l'Adamaoua seront dans une situation de THI normale, favorable aux conforts des animaux. Cependant, le reste du territoire sera en état de seuil d'alerte au stress.

Prévision décadaire de précipitation et du risque associé

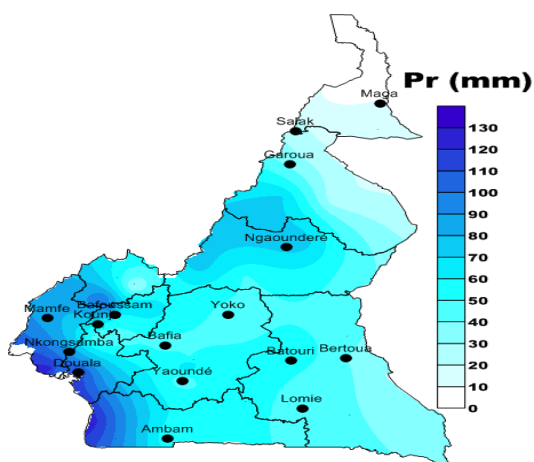


Fig 9 : distribution spatiale de Précipitation (ECMWF)

La période du 03 au 11 Juin 2022 sera marquée par un temps **pluvieux sur la majeure du pays.**

Des quantités de pluie moyennes à grandes sont susceptibles d'être enregistrées dans certaines localités à l'instar de **Mamfe, Kribi, Banyo, Ngaoundere, Douala, Edéa, Buea, Bamenda** avec des probabilités moyennes d'occurrence d'inondation.

### III- RECAPITULATIF DES IMPACTS PROBABLES

IMPACTS PROBABLES	ELEVAGE CONCERNÉ	NIVEAU DU RISQUE	ZONES/ LOCALITES CONCERNÉES	OBSERVATIONS / CONSEILS
<b>Risque de Stress thermique</b>	<i>Tout type d'élevage</i>		<i>région du Nord et de l'Extrême-Nord</i>	En situation de seuil de danger au Stress Thermique
<b>Risque de débordement des Limites de température de Performance optimale (Zone de Confort)</b>	Aviculture (Volaille)		<i>Régions du Nord et de l'Extrême-Nord.</i>	diminution de l'ingéré, de la performance de ponte et mauvaise Qualité des coquilles.
	Bovin (Boeuf)		<i>Sur tout l'étendue du pays</i>	Temps frais prévu
<b>Condition de croissance des cultures fourragères</b>	<i>Bovins, et petits ruminants</i>		<i>Sur tout l'étendue du pays</i>	<i>Retour progressif de pluie</i>
<b>Risque d'assèchement des points d'abreuvement</b>	<i>Bovins, et petits ruminants</i>		<i>Sur tout l'étendue du pays</i>	<i>Retour progressif de pluie</i>
<b>Taux de recouvrement du tapis herbacé</b>	<i>Bovins, et petits ruminants</i>		<i>Extrême Nord, Nord</i>	renouvellement du tapis herbacé en cours
<b>Risque d'inondation</b>	<i>Tout type d'élevage</i>		<i>Mamfe, Kribi, Meiganga, Banyo, Douala, Ambam, Ngaoundere et leurs environs</i>	Pluie de grande quantité attendue, risque moyen d'inondation à faible impact



Conditions favorables - Pas de risque



Conditions peu favorables - risque moyen



Conditions défavorables – risque élevé

#### Bulletin élaboré par:

ISSA GAMBO, Ingénieur de la Météorologie

ASONGNIA ROXANNE, Ingénieur des Travaux de la Météorologie

MAIDAAWE BAHANE P, Ingénieur des Travaux de la Météorologie

NGO MBII Maeva, Ingénieur Agronome (Chef/SAEA)

#### Sous la Coordination Technique de :

**YONTCHANG Gervais Didier, Ingénieur-Master in Meteorology**  
Sous-Directeur des Applications Météorologiques (MINT/DMN)

#### POUR AMPLE INFORMATIONS CONTACTEZ :

LA DIRECTION DE LA METEOROLOGIE NATIONALE / MINISTERE DES TRANSPORTS

Email : meteo.cameroon@gmail.com

Twitter : @DMN\_CMR

Facebook : Météorologie Nationale Cameroun

Tel: +237 2 22 22 03 30 / 6 70 41 45 46