

**MUHTASARI**

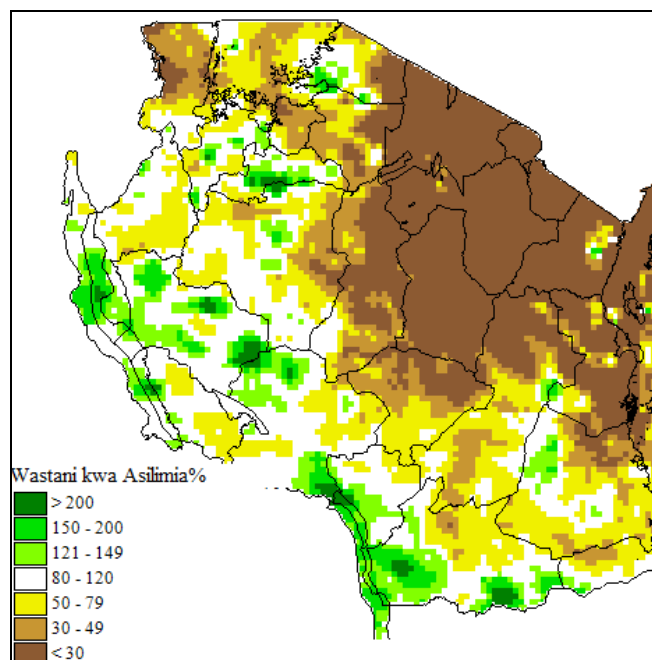
- Mvua za *Msimu* zinaendelea katika maeneo mengi yanayopata msimu mmoja wa mvua isipokuwa ukanda wa kati ambapo mvua hazijaanza kama ilivyotarajiwa.
- Kwa maeneo yanayopata misimu miwili ya mvua mahindi yalikuwa katika hatua ya kuchanua na kutoa maua wakati maharagwe yamefikia hatua ya kukomaa.
- Mvua zinazotarajiwa kwa kipindi cha Disemba 21-31, 2017 zitasaidia katika ukuaji wa mazao kwa maeneo yanayopata misimu miwili ya mvua na uotaji wa mbegu kwa maeneo yanayopata msimu mmoja wa mvua.

**MIFUMO YA HALI YA HEWA KATIKA  
KIPINDI CHA DISEMBA 11-20, 2017**

Migandamizo mikubwa ya hewa iliyo kusini mwa dunia (St. Helena na Mascarene) iliendelea kudhoofika wakati ile iliyopo sehemu ya kaskazini ya dunia (Azores na Siberia) iliendelea kuimarika na hivyo kuruhusu ukanda wa mvua wa ITCZ kuendelea kuelekea kusini mwa dunia. Joto la bahari katika Bahari ya Hindi liliendela kuwa juu kidogo ya wastani ambalo lilisababisha maeneo ya pwani kuwa na vipindi vya mvua. Kwa upande mwingine kumekuwepo na joto la bahari la wastani hadi chini ya wastani katika eneo la kusini-mashariki mwa Bahari ya Atlantiki (karibu na pwani ya Angola) hali iliyosababisha kuongezeka kwa mvua katika maeneo ya magharibi mwa nchi na ukanda wa Ziwa Viktoria.

**MWENENDO WA MVUA KATIKA KIPINDI  
CHA DISEMBA 11-20, 2017**

Kutokana na mifumo ya hali ya hewa iliyokuwepo katika kipindi hicho, maeneo machache ya mikoa ya Ruvuma, Katavi, Njombe, Shinyanga na Kigoma kusini, walipata mvua za wastani wa zaidi 120%. Mvua hizi zimesaidia kuongeza unyevunyevu wa udongo kwa shughuli za kilimo. Hata hivyo, maeneo mengi yanayopata misimu miwili ya mvua na maeneo ya kati yamepata mvua chache (chini ya 50 %) ya wastani uliotarajiwa.



Kielelezo. Kiasi cha mvua (%) katika kipindi cha Tarehe 11-20 Disemba, 2017.

**TATHMINI YA HALI YA KILIMO KATIKA  
KIPINDI CHA DISEMBA 11-20, 2017**

Unyevunyevu kwenye udongo uliimarika katika baadhi ya maeneo nchini. Kwa maeneo yanayopata misimu miwili ya mvua mahindi yalikuwa katika hatua ya kuchanua na kutoa maua wakati maharagwe yamefikia hatua ya kukomaa. Maeneo yanayopata msimu mmoja wa mvua, mvua za msimu ziliendelea

ambapo wakulima wameanza kupanda isipokuwa mkoa wa Dodoma ambao bado wanaandaa mashamba. Upatikanaji wa maji na malisho kwa ajili ya mifugo ulikuwa si wa kuridhisha katika mikoa ya Simiyu, Shinyanga, Dodoma, Singida, Longido, Monduli, Ngorongoro, na Kiteto.

### **HALI YA MAJI ILIVYOKUWA KATIKA KIPINDI CHA DISEMBA 11-21, 2017**

**K**ina cha maji katika mabwawa na mtiririko wa maji katika mito vinaendelea kuongezeka hususan maeneo yanayopata msimu mmoja wa mvua kutokana na mvua za *Msimu* zinazoendelea.

### **MIFUMO YA HALI YA HEWA INAVYOTARAJIWA KATIKA KIPINDI CHA DISEMBA 21-31, 2017**

**M**igandamizo mikubwa iliyopo kaskazini mwa dunia (Azores na Siberia) itaendelea kuimarika wakati migandamizo mikubwa iliyopo kusini (St. Helena na Mascarene) inatarajiwa kupungua nguvu. Ukanda wa mvua (ITCZ) utaendelea kubaki Tanzania hususan katika menea ya nyanda juu kusini magharibi na mikoa ya kusini, hali hii itapelekea ongezeko la mvua kubwa katika maeneo hayo. Joto la bahari la juu kidogo ya wastani linatarajiwa katika eneo la kusini magharibi mwa Bahari ya Hindi na kusababisha mvua katika maeneo ya ukanda wote wa pwani. Kusini-mashariki mwa Bahari ya Atlantiki kunatarajiwa kuendelea kuwepo kwa joto la wastani hadi chini ya wastani na hivyo kuchangia kuwepo kwa mvua zinazoambatana na radi katika ukanda wa Magharibi mwa nchi na Ukanda wa Ziwa Viktoria.

### **HALI YA HEWA INAVYOTARAJIWA KATIKA KIPINDI CHA DISEMBA 11-20, 2017**

**M**aeneo ya kanda ya ziwa Viktoria (mikoa ya Kagera, Mwanza, Mara, Geita, Simiyu na Shinyanga) yanatarajiwa kuwa na vipindi vya mvua vitakavyoambatana na ngurumo za radi katika maeneo machache. Nyanda za juu kaskazini mashariki (mikoa ya Kilimanjaro, Arusha na Manyara), pwani ya kusini (mikoa ya Mtwara na Lindi), maeneo ya kati (mikoa ya Dodoma na Singida) na pwani ya kaskazini (mikoa ya Dar es Salaam, Morogoro na Tanga, visiwa vya Unguja na Pemba) yanatarajiwa kuwa na vipindi vya mvua katika maeneo machache. Nyanda za juu kusini magharibi (mikoa ya Rukwa, Iringa, Njombe, Songwe na Mbeya), kusini (mkoa wa Ruvuma) na magharibi (mikoa ya Kigoma, Katavi na Tabora) yanatarajiwa kuwa na vipindi vya mvua na ngurumo za radi katika baadhi ya maeneo.

### **MATARAJIO NA USHAURI KATIKA KIPINDI CHA DISEMBA 21-31, 2017**

**M**vua zinazotarajiwa zitaongeza unyevunyevu kwenye udongo kwa ajili ya mazao na malisho. Wakulima wanashauriwa kuzitumia mvua hizi kwa shughuli za kilimo na hifadhi ya maji kwa ajili ya mifugo. Kwa maeneo yanayopata msimu mmoja wa mvua wakulima wanashauriwa kupanda wakati ambapo kutakuwa na unyevunyevu wa kutosha kwenye udongo wa kuwezesha mbegu kuota. Wakulima, wavuvi, na wafugaji wanashauriwa kupata ushauri wa maafisa ugani husika kwa matumizi sahihi ya utabiri huu.

### **HALI YA MAJI INAVYOTARAJIWA KATIKA KIPINDI CHA DISEMBA 11-20, 2017**

**K**ina cha maji katika mabwawa na mtiririko wa maji kwenye mito vinatarajiwa kuongezeka kidogo katika mabonde ya Ruvuma, Nyasa, Rukwa na Rufiji kutokana na mvua za msimu zinazoendela. Hata hivyo, watumiaji wa maji wanashauriwa kuendelea kuyatumia kwa uangalifu.

Jarida limetayarishwa na:

Mamlaka ya Hali ya Hewa Tanzania

Ghorofa ya 3 -Ubungo Plaza – Barabara ya Morogoro, Dar es Salaam-Jamhuri ya Muungano wa Tanzania

S.L.P 3056; Simu. 255 -(0) 22 – 2460706-8; Nukushi: 255 - (0) 22 – 2460718 Barua pepe: (1) [met@meteo.go.tz](mailto:met@meteo.go.tz) (2) [agromet1\\_tz@meteo.go.tz](mailto:agromet1_tz@meteo.go.tz)