

**MUHTASARI**

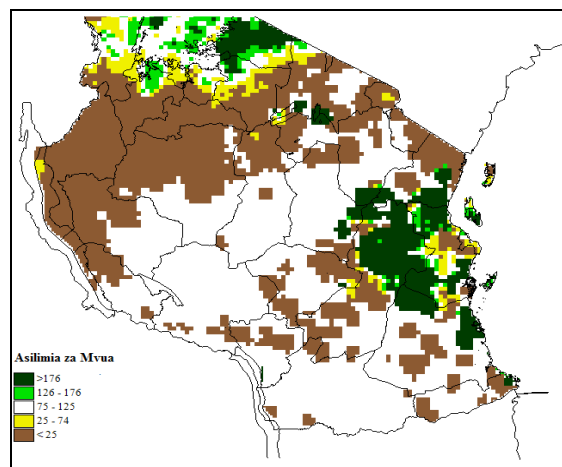
- Katika kipindi cha Juni 1-10, 2017, maeneo mengi nchini yalikuwa makavu isipokuwa baadhi ya maeneo ya mikoa ya Pwani, Lindi, Tanga, Mara, Morogoro, Unguja, na maeneo machache ya mikoa ya Kagera, Geita na Mwanza ambayo yalipata mvua za nje ya msimu.
- Mazao yamekomaa katika maeneo mengi ya nchi ambapo katika mikoa ya Kigoma, Tabora, Rukwa, Katavi, Iringa, Mbeya, Njombe, Lindi, Ruvuma na Mtwara zao la mahindi lilikuwa katika hatua ya kuvunwa. Katika baadhi ya maeneo ya mikoa ya Tanga na Kilimanjaro zao la mahindi lilikuwa katika hatua ya kukaribia kukomaa.
- Vipindi vya upepo mkali vinatarajiwa katika maeneo ya pwani vikiwemo visiwa vya Unguja na Pemba.
- Hali ya ukavu inayotarajiwa itafaa kwa shughuli za uvunaji na uhifadhi wa mazao. Hata hivyo hali hiyo itasababisha upungufu wa maji kwa mifugo, hivyo wafugaji wanashauriwa kuchukua hatua stahiki ikiwa ni pamoja na matumizi endelevu ya maji.

**MIFUMO YA HALI YA HEWA KATIKA KIPINDI CHA JUNI 1-10, 2017**

kusababisha mgandamizo mkubwa wa hewa katika maeneo mengi ya nchi. Hata hivyo, mifumo ya hali ya hewa katika kizio cha kaskazini (Azores na Siberia) ilipungua nguvu. Hali hiyo ilichangia ukanda wa mvua (ITCZ) kutokuwepo katika eneo la nchi yetu. Joto la bahari kusini mashariki mwa Bahari ya Hindi liliendelea kuwa juu kiasi, ilihali katika eneo la magharibi mwa Bahari ya Atlantiki (karibu na pwani ya Angola), joto la bahari lilikuwa wastani.

**MWENENDO WA MVUA KATIKA KIPINDI CHA JUNI 1-10, 2017**

**K**utokana na mifumo ya hali ya hewa ilivyokuwa, maeneo mengi nchini yalikuwa makavu kama inavyoonekana kwenye Kielelezo Namba 1. Hali ya ukavu zaidi ilikuwa katika maeneo mengi ya mikoa ya Tabora, Geita, Shinyanga, Simiyu, na Kilimanjaro. Hata hivyo, mvua za nje ya msimu wa mvua (zaidi ya 125% ya wastani) zilipatikana katika baadhi ya maeneo ya mikoa ya Pwani, Tanga, Mara, kaskazini mwa mkoa wa Morogoro, kisiwa cha Unguja, na maeneo machache ya mikoa ya Kagera, Geita na Mwanza.



**Kielelezo 1.** Mwenendo wa mvua katika kipindi cha Juni 1-10, 2017

**TATHMINI YA HALI YA KILIMO KATIKA KIPINDI CHA JUNI 1-10, 2017**

**K**atika kipindi cha Juni 1-10, 2017, mazao katika maeneo mengi yanayopata misimu miwili ya mvua yalikuwa katika hatua ya kukomaa. Zao la mahindi lilikuwa katika hatua ya kukomaa katika mikoa ya Geita, Mwanza, Mara, Manyara, Morogoro na Pwani isipokuwa katika mikoa ya Tanga na Kilimanjaro ambapo lilikuwa katika hatua ya kubeba. Katika maeneo yanayopata msimu mmoja wa mvua, hususan mikoa ya Kigoma, Tabora, Rukwa, Katavi, Iringa, Mbeya, Njombe, Lindi, Ruvuma na Mtwara, zao la mahindi lilikuwa katika hatua ya kuvunwa. Upatikanaji wa maji na malisho

kwa mifugo ulikuwa wa wastani katika maeneo mengi ya nchi, isipokuwa katika baadhi ya maeneo ya wilaya za Ngorongoro, Longido, Monduli na Simanjiro ambako hali ya maji na malisho ilikuwa duni kutokana na uchache wa mvua za masika.

### HALI YA MAJI ILIVYOKUWA KATIKA KIPINDI CHA JUNI 1-10 2017

**K**ina cha maji katika mabwawa na mtiririko wa maji kwenye mito vilipungua kiasi katika maeneo mengi ya nchi kutokana na kuisha kwa mvua za msimu wa masika.

### MIFUMO YA HALI YA HEWA INAVYOTARAJIWA KATIKA KIPINDI CHA JUNI 11-20, 2017

**M**ifumo ya hali ya hewa katika kizio cha kusini inatarajiwa kuongezeka nguvu zaidi na kusababisha mgandamizo mkubwa wa hewa kuenea katika maeneo mengi zaidi ya nchi. Mifumo ya hali ya hewa katika kizio cha kaskazini inatarajiwa kuendelea kupungua nguvu. Hali hiyo inatarajiwa kuchangia ukanda wa mvua (ITCZ) kutokuwepo katika eneo la nchi yetu. Joto la bahari kusini mashariki mwa Bahari ya Hindi linatarajiwa kuwa juu ilihali katika eneo la magharibi mwa Bahari ya Atlantiki (karibu na pwani ya Angola), joto la bahari linatarajiwa kuwa juu kiasi hadi wastani. Kutokana na kuongezeka nguvu kwa mifumo ya hali ya hewa katika kizio cha kusini, vipindi vya upepo mkali vinatarajiwa katika maeneo ya pwani vikiwemo visiwa vya Unguja na Pemba.

### HALI YA HEWA INAVYOTARAJIWA KATIKA KIPINDI CHA JUNI 11-20 2017

**U**kanda wa Ziwa Victoria (Mikoa ya Kagera, Mwanza, Mara, Geita, Simiyu na Shinyanga): Kunatarajiwa kuwa na hali ya ukavu, vipindi vichache vya mvua zitakazoambatana na ngurumo, hali ya ubaridi na upepo mkali katika Ziwa Victoria. **Nyanda za juu kaskazini mashariki (Mikoa ya Kilimanjaro, Arusha na Manyara):** Kunatarajiwa kuwa na hali ya ukavu, vipindi vichache vya mvua hususan maeneo ya miinuko na hali ya baridi. **Pwani ya kaskazini (Mikoa ya Tanga, Pwani, Dar es Salaam, Morogoro pamoja na visiwa vya Unguja na Pemba):** Kunatarajiwa kuwa na hali ya ukavu, vipindi vichache vya mvua, hali ya ubaridi na upepo mkali hususan katika ukanda wa

**Magharibi mwa nchi (Mikoa ya Kigoma, Katavi na Tabora):** Kunatarajiwa kuwa na hali ya ukavu, vipindi vichache vya mvua zitakazoambatana na ngurumo, hali ya ubaridi na upepo mkali katika Ziwa Tanganyika. **Kanda ya kati (Mikoa ya Dodoma na Singida):** Kunatarajiwa kuwa na hali ya ukavu, vipindi vichache vya mvua nyepesi na hali ya ubaridi. **Nyanda za juu kusini magharibi (Mikoa ya Rukwa, Songwe, Njombe, Iringa na Mbeya):** Kunatarajiwa kuwa na hali ya ukavu, vipindi vichache vya mvua hususan maeneo ya miinuko na hali ya baridi. **Pwani ya kusini (Mikoa ya Mtwara na Lindi):** Kunatarajiwa kuwa na hali ya ukavu, vipindi vichache vya mvua, hali ya ubaridi na upepo mkali katika ukanda wa mwambao. **Kanda ya kusini (Mikoa ya Njombe na Ruvuma):** Kunatarajiwa kuwa na hali ya ukavu, vipindi vichache vya mvua hususan maeneo ya miinuko, hali ya baridi na upepo mkali katika Ziwa Nyasa.

### ATHARI NA USHAURI KWA WAKULIMA KATIKA KIPINDI CHA JUNI 11-20, 2017

**H**ali ya ukavu inayotarajiwa itasaidia kufanya shughuli za Huvunaji na uhifadhi wa mazao katika mikoa ya Kigoma, Tabora, Rukwa, Katavi, Iringa, Mbeya, Njombe, Lindi, Ruvuma na Mtwara, lakini itasababisha upungufu wa maji kwa mifugo. Wafugaji kote nchini wanashauriwa kuchukua hatua stahiki zikiwemo matumizi endelevu ya maji na malisho yaliyopo, pia wapate ushauri kutoka kwa maafisa mifugo katika maeneo yao.

### HALI YA MAJI INAVYOTARAJIWA KATIKA KIPINDI CHA JUNI 11-20, 2017

**K**ina cha maji katika mabwawa na mito kinatarajiwa kuendelea kupungua katika maeneo mengi ya nchi kutokana na hali ya ukavu inayotarajiwa pamoja na upepo mkali katika baadhi ya maeneo. Watumiaji wa maji wanashauriwa kutumia vizuri maji yaliyopo.

Jarida limetayarishwa na:

Mamlaka ya Hali ya Hewa Tanzania

Ghorofa ya 3-Ubungo Plaza – Barabara ya Morogoro, Dar es Salaam-Jamhuri ya Muungano wa Tanzania

S.L.P 3056; Simu. 255 -(0) 22 – 2460706-8; Nukushi: 255 - (0) 22 – 2460718 Barua pepe: (1) [met@meteo.go.tz](mailto:met@meteo.go.tz) (2) [agromet1\\_tz@meteo.go.tz](mailto:agromet1_tz@meteo.go.tz)