



Bulletin agro-hydro-météorologique décadaire

SITUATION METEOROLOGIQUE: Indice cumulé de satisfaction des besoins en eau des cultures de 60 à 100%.

Situation pluviométrique

La deuxième décade du mois de septembre 2014 a été marquée par de précipitations faibles à modérées sur la majeure partie du pays (figure 1). Toutefois, des précipitations de plus de 50 mm ont été enregistrées au niveau de quelques localités des régions de Dosso, et Zinder.

Le cumul pluviométrique décadaire varie entre 20 et 100 mm sur la majeure partie des postes suivis comme le montre la figure 1. Le cumul saisonnier au 20 septembre 2014, oscille entre 300 et 900 mm sur la majeure partie de la zone agricole (figure 2). Comparé à celui de l'année passée et à la moyenne établie sur la période 1981-2010, ce cumul est respectivement déficitaire sur 60 et 52 % des postes suivis (voir les figures 3 et 4).

Situation agrométéorologique

Les conditions hydriques enregistrées au cours de cette deuxième décade de septembre n'ont pas permis la satisfaction des besoins en eau des cultures dans les zones où les cultures ne sont pas en fin de cycle. En effet, l'indice décadaire indiquant la satisfaction des besoins en eau des cultures au cours de la décade a varié entre 0 et 40% sur la majeure partie de la bande sud du pays (voir figure 5). Cela est lié la faible pluviosité de la décade et à l'amenuisement des réserves en eau des sols ((voir figure 7).

Lire suite page2

Dans ce numéro :

Situation pluviométrique	P1 & 2
Situation agrométéorologique	P1 & 2
Le saviez vous	P3

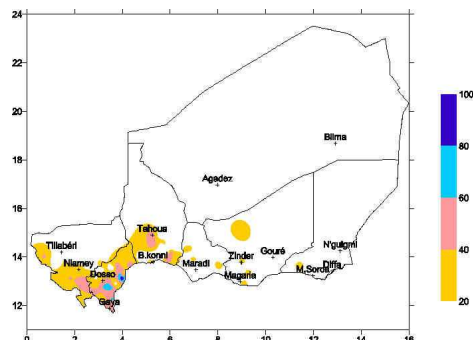


Figure 1: Pluviométrie de la première décade du mois de septembre 2014

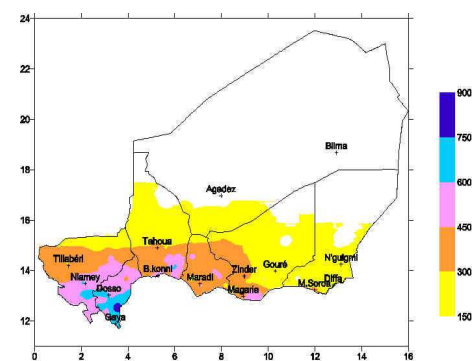


Figure 2: Pluviométrie cumulée au 10 septembre 2014

Sommaire :

- *Précipitations faibles à modérées sur la majeure partie de la zone agricole;*
- *Indice cumule de satisfaction des besoins en eau des cultures de 60 à 100%;*
- *Épuisement du stock d'eau en fin décade .*

SITUATION METEOROLOGIQUE (suite)

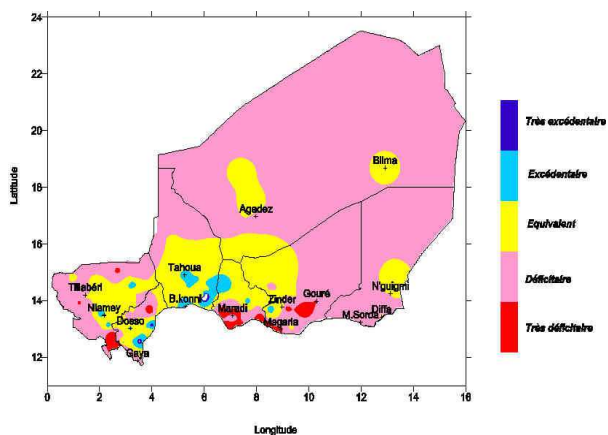


Figure 3 : Pluviométrie cumulée au 20 septembre 2014 écart en % par rapport à 2013

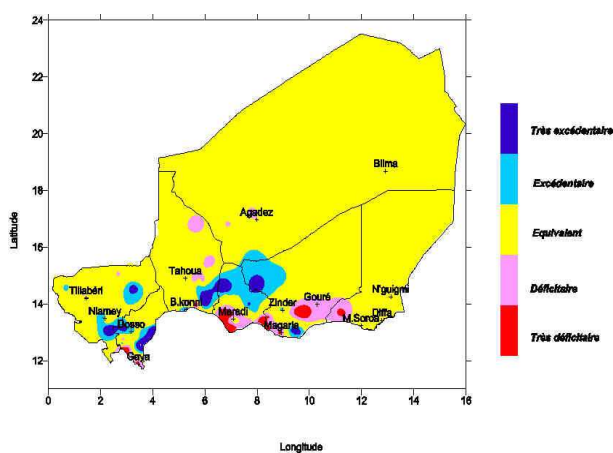


Figure 4 : Pluviométrie cumulée au 20 septembre 2014 écart en % par rapport à la moyenne 1981-2010

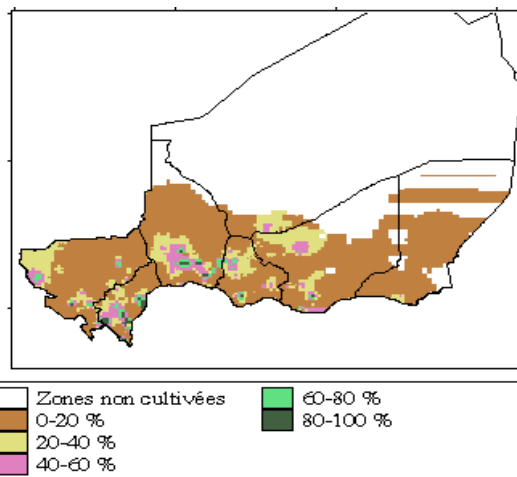


Figure 5 : Indice décadaire de satisfaction des besoins en eau des cultures

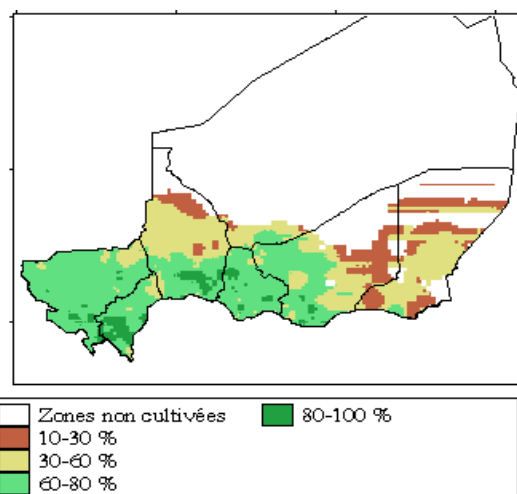


Figure 6: Indice cumulé de satisfaction des besoins en eau des cultures

Situation agrométéorologique (suite)

Toutefois, l'indice cumulé informant sur les conditions hydriques globales des cultures depuis leur installation montre une situation satisfaisante (60 à 100 %) sur la zone agricole excepté l'Est du pays comme l'indique la figure 6. L'humidité relative est en baisse par rapport à la décade passée et varie entre 52- 81 %. Quant aux conditions thermiques enregistrées, elles sont en hausse et oscille entre 28-32 %. Cette situation reste favorable aux cultures en phase de maturation.

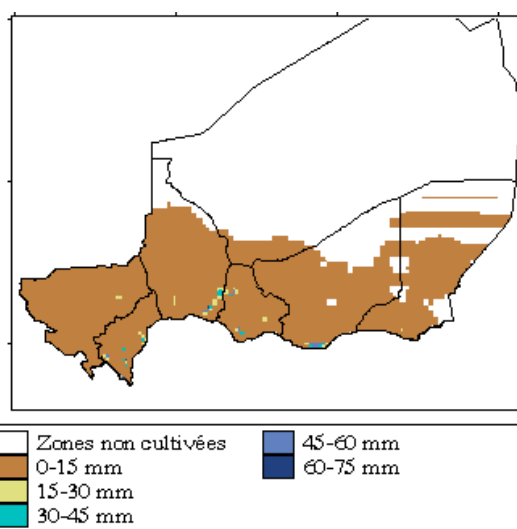


Figure 7: Stock d'eau du sol

Le saviez vous ?

Le tonnerre est le bruit que produit l'éclair en se déplaçant rapidement et de manière explosive dans l'atmosphère. Les ondes sonores sont produites par l'expansion et la compression violentes de l'air. Lorsque l'éclair est droit et court, les ondes produites s'entendent comme un seul coup de tonnerre. Lorsqu'il est long et présente des fourches, on entend une succession de coups et de grondements. Etant donné que la vitesse de la lumière de l'éclair se déplace à environ 300 000 km/s, et que le son se déplace à 337 m/s, c'est pour cela que l'on entend le tonnerre un moment après avoir vu l'éclair.

Un éclair **rouge** indique de la pluie dans l'air;

Un éclair **bleu** la présence de grêle;

Un éclair **jaune** est un signe d'une quantité importante de poussière dans l'atmosphère;

Un éclair **blanc** est signe d'un air très sec.

GRUPE DE TRAVAIL PLURIDISCIPLINAIRE (GTP-NIGER)

Chef de file du groupe:
Direction de la Météorologie
Nationale du Niger
BP 218 Niamey (NIGER)

Téléphone : 0 227 20 73 21 60
Télécopie : 00 227 20 73 38 37
Messagerie : dmn@intnet.ne

*« La météorologie au service du développement et pour la
sécurité des personnes et des biens »*

Retrouvez-nous sur le web!
www.meteo-niger.net

Participant à l'élaboration de ce Bulletin :

- ❖ CABINET DU PREMIER MINISTRE
 - La Cellule de Coordination du Système d'Alerte Précoce (CC/SAP)
- BP : 893
- Tel : 20.72.39.53
- Fax : 20.72.34.56

- ❖ MINISTERE DES TRANSPORTS
 - Direction de la Météorologie Nationale : Coordonnateur GTP
- BP : 218
- Tel : 20.73.21.60
- Fax : 20.73.38.37

- ❖ MINISTERE DE L'AGRICULTURE
 - Direction de la Statistique (DS)
- BP : 323
- Tel : 20.75.27.72
- Direction Générale de la Protection des Végétaux (DPV)
- BP : 323
- Tel : 20.74.25.56 - 20.74.19.83

- ❖ MINISTERE DE L'ELEVAGE
 - Direction Générale de la Production et des Industries Animales
- BP : 1268
- Tel : 20.73.21.47 - 20.73.31.59

- ❖ MINISTERE DE L'HYDRAULIQUE et de l'ASSAINISSEMENT
 - Direction Générale des Ressources en Eau (DRE)
- BP : 257
- Tel : 20.72.38.89 - 20.72.23.63

Avec la participation de la Gendarmerie Nationale (Ministère de la Défense Nationale), FNIS : Radio Présidence (Ministère de l'Intérieur de la Sécurité Publique, de la Décentralisation, et des Affaires Coutumières et Religieuses) pour la transmission des données.