

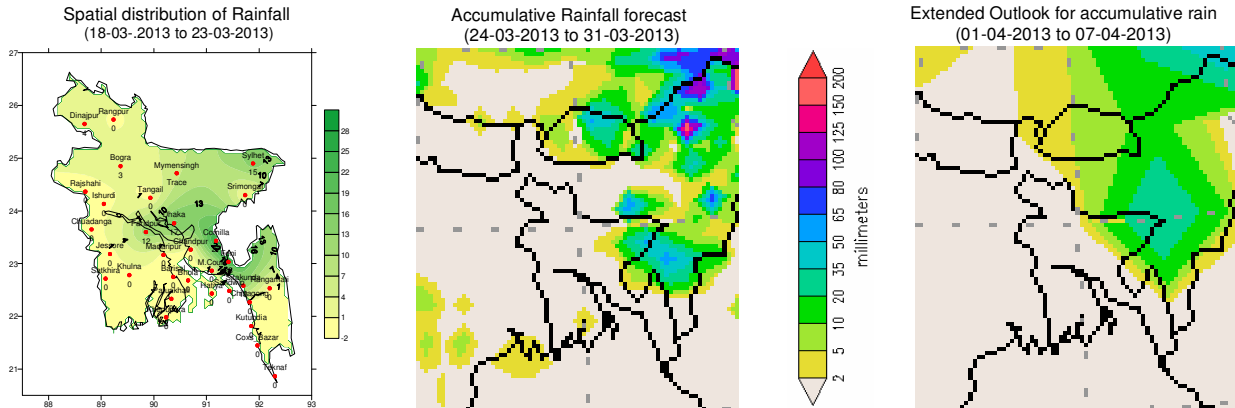


Government of the Peoples' Republic of Bangladesh
Bangladesh Meteorological Department
(Agro-meteorology Division)
Meteorological Complex, Agargaon, Dhaka-1207.

Agm-3 (2)/2013/ 12

Issue date: 24-03-2013

Forecast for the period: 24.03.2013 to 31.03.2013



Highlights:

Country average of bright sunshine hour was 7.50 hours per day during the last week.

Country average of free water loss during the previous week was averaged 3.99 mm per day.

Weather forecast and Advisory for the period of 24.03.2013 to 31.03.2013.

Bright sunshine hour is expected to be between 7.00 to 8.00 hrs per day during this week.

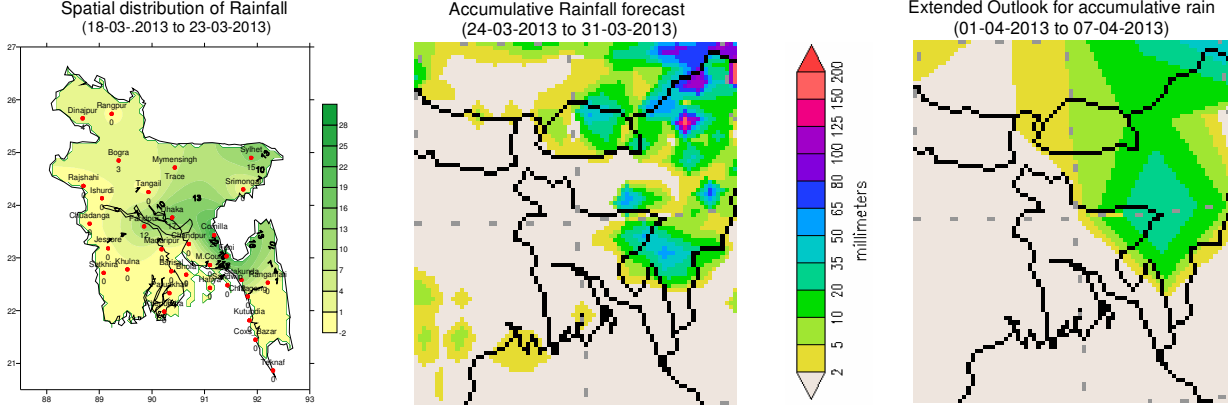
Average of free water loss during the next week is expected to be between 3.75 mm to 4.75 mm per day.

- Trough of low lies over West Bengal and adjoining area. Seasonal low lies over South Bay.
- Light (4mm-10mm) to moderate (10mm-22mm) rain/ T.shows accompanied by Temporary gusty /Squally wind Speed 45-60 kph or more may occur at one or two places over Sylhet, Rangpur, Dhaka and Chittagong divisions and weather may remain mainly dry with temporary partly cloudy sky elsewhere over the country during this period.
- Supplementary irrigation may required for Rabi crops during this period.
- Slight rise in day and night temperature is expected over the country during this period.
- Weather of this week may remain favorable for application of agricultural chemical.
- Visit Website – www.bmd.gov.bd for digital map.

(Md. Shameem Hassan Bhuiyan)
Meteorologist
For Director
Phone: 8130305(Office)

Bengal Version

পূর্বাভাস, সময়: ২৪-০৩-২০১৩ থেকে ৩১-০৩-২০১৩



প্রধান বৈশিষ্ট্য সমূহঃ-

গত সপ্তাহে দেশের দৈনিক উজ্জ্বল সূর্যকিরণ কালের গড় ৭.৫০ ঘন্টা ছিল।

গত সপ্তাহে দেশের দৈনিক বাষ্পীভবনের গড় ৩.৯৯ মিঃ মিঃ ছিল।

আবহাওয়া পূর্বাভাসঃ-২৪-০৩-২০১৩ থেকে ৩১-০৩-২০১৩ ইং পর্যন্ত।

এ সপ্তাহে দৈনিক উজ্জ্বল সূর্য কিরণ কাল ৭.০০ থেকে ৮.০০ ঘন্টার মধ্যে থাকতে পারে।

আগামী সপ্তাহের বাষ্পীভবনের দৈনিক গড় মান ৩.৭৫ মিঃমিঃ থেকে ৪.৭৫ মিঃমিঃ থাকতে পারে।

- লঘুচাপের বর্ধিতাংশ পশ্চিম বঙ্গ এবং তৎসংলগ্ন এলাকায় অবস্থান করছে। মৌসুমী লঘুচাপ দক্ষিণ বঙ্গোপসাগরে অবস্থান করছে।
- এ সময়ে সিলেট, রংপুর, ঢাকা এবং চট্টগ্রাম বিভাগের দু'এক স্থানে ঘন্টায় ৪৫-৬০ কি.মি. বা আরো অধিক বেগে অস্থায়ীভাবে দমকা/ঝড়ো হাওয়াসহ হালকা (০৪-১০ মিঃ মিঃ) থেকে মাঝারী (১০-২২ মিঃমিঃ) ধরনেরবৃষ্টি/বজ্র বৃষ্টি হতে পারে এবং দেশের অন্যত্র আকাশ আংশিক মেঘলাসহ আবহাওয়া প্রধানতঃ শুষ্ক থাকতে পারে।
- এ সময়ে সারাদেশের দিন ও রাতের তাপমাত্রা সামান্য বৃদ্ধি পেতে পারে।
- বর্তমান রবি শস্যে সম্পূরক সেচের প্রয়োজন হতে পারে।
- এ সপ্তাহের আবহাওয়া কৃষি রাসায়নিক দ্রব্য ভূমি ও আকাশ থেকে ছিটানোর উপযোগী থাকতে পারে।
- ডিজিটাল map দেখুন www.bmd.gov.bd

(মোঃ শামীম হাসান ভূইয়া)

আবহাওয়াবিদ

পরিচালকের পক্ষে

ফোনঃ ৮১৩০৩০৫(দপ্তর)

Short Weather Description, Period: 17.03.2013 to 23.03.2013

Light to moderate rainfall was recorded over the country during the period.

Maximum rainfall 37 mm was recorded at Satkhira in Khulna division which was 825% above normal and minimum rainfall 'Trace' was recorded at Dhaka, Mymensingh, Feni, Rangpur and Bhola which were not measurable.

Highest maximum temperature was recorded in Dhaka Division 30.2-35.7°C Chittagong Division 29.6-36.0°C, Sylhet Division 32.0-36.2°C, Rajshahi Division 31.8-36.0°C, Rangpur Division 28.2-34.4°C Khulna Division 31.6-37.2°C and Barisal Division 31.8-36.3°C.

Extreme maximum temperature was recorded at Faridpur in Dhaka Division 35.7°C, at Rangamati in Chittagong Division 36.0°C, at Sylhet in Sylhet Division 36.2°C, at Ishurdi in Rajshahi Division 36.0°C, at Dinajpur in Rangpur Division 34.4°C, at Chuadanga in Khulna 37.2°C and at Patuakhali in Barisal Division 36.3°C.

Lowest minimum temperature was recorded in Dhaka Division 16.5-24.8°C, Chittagong Division 18.3-24.0°C, Sylhet Division 15.1-22.7°C, Rajshahi Division 16.4-23.8°C, Rangpur Division 15.6-21.0°C, Khulna Division 16.0-25.0°C and Barisal Division 17.5-24.3°C

Extreme minimum temperature was recorded at Tangail in Dhaka Division 16.5°C, at Sitakunda & Rangamati in Chittagong Division 18.3°C, at Srimongal in Sylhet Division 15.1°C, at Ishurdi in Rajshahi Division 16.4°C, at Dinajpur in Rangpur division 15.6°C, at Chuadanga in Khulna Division 16.0°C and at Barisal in Barisal Division 17.5°C.

Rainfall analysis and average temperature: -

Name of the Divisions	Name of the Stations	Total Rainfall in (mm)	Normal Rainfall in (mm)	Deviation in %	Total Rainy days	Average Max Humidity in %	Average Min Humidity in %	Average Max. temp in °C	Average Normal Max. temp in °C	Average Min. temp in °C	Average Normal Min. temp in °C
Dhaka	Dhaka	Trace	11	***	01	080	028	33.9	33.4	23.0	21.4
	Mymensingh	Trace	8	***	02	095	041	31.8	31.6	20.6	19.6
	Faridpur	0	10	-100	00	094	017	34.5	33.5	21.2	20.2
	Madaripur	15	6	150	01	097	035	33.4	33.3	20.9	20.7
	Tangail	2	5	-60	01	093	034	33.4	32.7	20.3	19.6
Chittagong	Chittagong	0	10	-100	00	097	034	32.7	31.3	21.2	20.9
	Sitakunda	0	9	-100	00	100	035	33.3	31.7	19.9	20.3
	Rangamati	2	9	-78	01	094	018	34.9	32.6	20.0	20.1
	Cox'sBazar	0	6	-100	00	095	059	31.9	31.7	21.7	21.6
	Teknaf	**	1	***	**	**	**	**	31.3	**	21.3
	Hatiya	0	12	-100	00	098	042	33.2	31.3	20.4	21.6
	Sandwip	0	5	-100	00	097	045	32.4	30.8	21.2	22.3
	Kutubdia	0	6	-100	00	094	052	30.3	30.5	21.0	21.5
	Feni	Trace	9	***	01	100	029	33.2	32.0	21.3	21.1
	M.Court	1	10	-90	01	100	035	34.5	32.1	19.4	21.3
	Chandpur	2	13	-85	01	095	045	34.0	32.4	22.2	21.1
Comilla	3	9	-67	01	095	048	32.5	31.5	21.2	20.2	
Sylhet	Sylhet	15	32	-53	02	084	030	34.7	31.1	20.4	19.1
	Srimongal	1	18	-94	01	096	011	34.0	32.3	18.0	17.9
Rajshahi	Rajshahi	3	5	-44	01	095	016	34.0	34.1	18.9	18.5
	Bogra	3	4	-25	01	092	021	33.0	32.4	20.7	19.4
	Ishurdi	0	3	-100	00	095	017	34.0	33.8	19.0	18.8
Rangpur	Rangpur	Trace	6	***	01	089	033	32.0	30.9	18.8	17.6
	Dinajpur	0	4	-100	00	095	018	32.2	31.6	18.4	17.7
Khulna	Khulna	19	7	171	01	100	031	34.2	33.8	21.5	21.0
	Jessore	0	10	-100	00	096	030	34.9	34.2	20.2	20.1
	Chuadanga	1	4	-75	01	094	029	34.8	34.5	19.1	19.4
	Satkhira	37	4	825	02	098	027	33.6	33.8	20.7	21.1
Barisal	Barisal	4	6	-33	01	100	041	33.6	33.1	21.5	20.8
	Bhola	Trace	7	***	01	096	032	33.8	32.5	21.9	21.6
	Patuakhali	**	3	***	**	**	**	**	32.9	**	21.5
	Khepupara	0	4	-100	00	098	021	29.4	32.3	19.6	22.2

N.B. Analyses contained in this bulletin are based on preliminary un-checked data. ** Data not received. *** Data not available.