



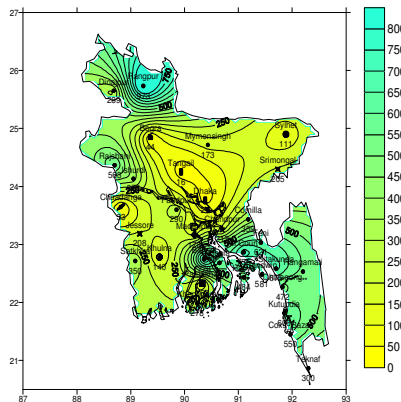
Government of the People's Republic of Bangladesh  
Bangladesh Meteorological Department  
(Agro Meteorology Division)  
Meteorological Complex, Agargaon, Dhaka-1207.

Agm-3 (2)/2012/15

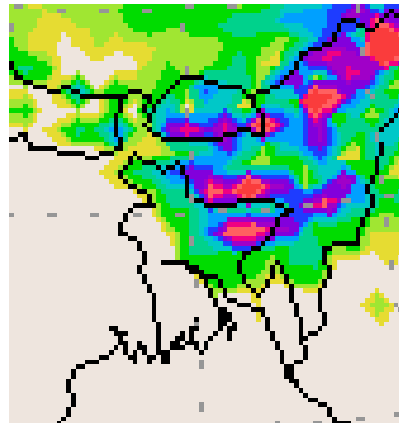
Issue date: 15-04-2012

**Weekly Agromet forecast for the period: 15.04.12 to 21.04.2012**

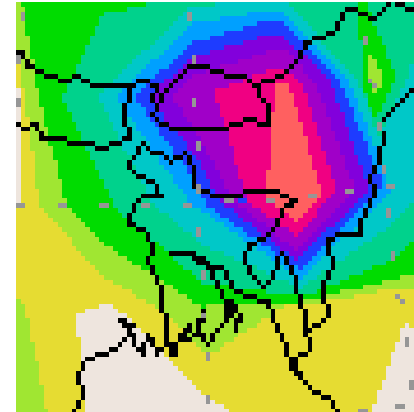
Rainfall Departure as a percentage of Normal  
(08-04-2012 to 14-04-2012)



Accumulated Rainfall forecast  
(15-04-2012 to 21-04-2012)



Extended Outlook for accumulated  
Rainfall (22-04-2012 to 30-04-2012)



**Highlights:**

Free water loss during the previous week was averaged 3.35 mm per day.  
Sunshine hour during the previous week was averaged 5.82 hours per day.

**Weather forecast and Advisory for the period of 15.04.2012 to 21.04.2012.**

Free water loss during the next week is expected to be between 4.0 mm to 5.0 mm per day.  
Bright sunshine hour during the next week is expected to be between 6.75 hrs to 7.75 hrs per day.

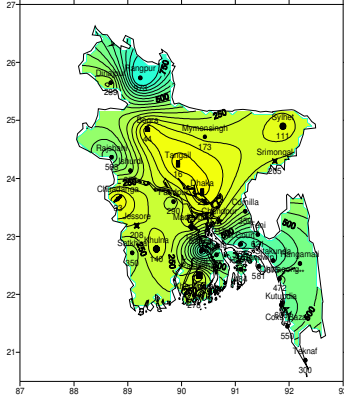
- A westerly low lies over Bihar and adjoining area extending its trough to Northwest Bay.
- Light (4mm-10 mm) to moderate (10mm-22 mm) rain/thunder showers may occur at many places over Sylhet, Dhaka and Rangpur divisions and few places elsewhere over the country with a chance of isolated moderately heavy (22mm-44mm) falls accompanied by temporary gusty or squally North/North-Westerly wind speed 45-60 km per hour or more may occur at places over the country during this period.
- Weather of this period may suitable for Aush crop sowing.
- Slight rise in maximum and minimum temperature is expected over the country during this period.

(Md. Shameem Hassan Bhuyian)  
Meteorologist  
For Director  
Bangladesh Meteorological Department  
Phone: 8130305 (Office)

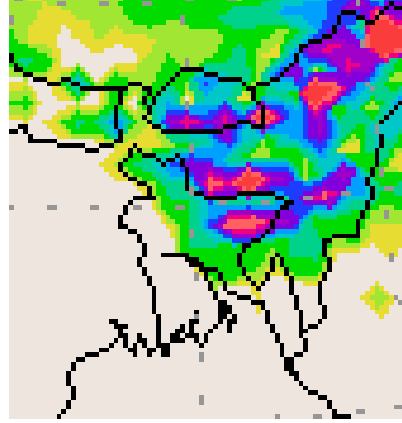
## Bangla Version

পূর্বাভাস, সময়: ১৫-০৪-২০১২ থেকে ২১-০৪-২০১২

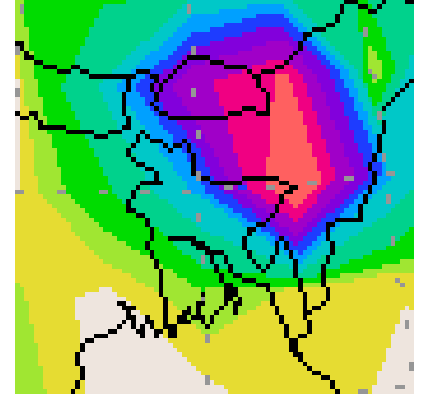
Rainfall Departure as a percentage of Normal  
(08-04-2012 to 14-04-2012)



Accumulated Rainfall forecast  
(15-04-2012 to 21-04-2012)



Extended Outlook for accumulated  
Rainfall (22-04-2012 to 30-04-2012)



### প্রধান বৈশিষ্ট্য সমূহঃ-

গত সপ্তাহের দৈনিক বাষ্পীভবনের গড় ৩.৩৫ মিঃ মিঃ ছিল।  
গত সপ্তাহের দৈনিক সূর্যকিরণ কালের গড় ৫.৮২ ঘন্টা ছিল।

### আবহাওয়া পূর্বাভাসঃ- ১৫-০৪-২০১২ইং থেকে ২১-০৪-২০১২ ইং পর্যন্ত।

আগামী সপ্তাহের বাষ্পীভবনের দৈনিক গড় মান মিঃমিঃ ৪.০ থেকে ৫.০ মিঃমিঃ থাকতে পারে।  
আগামী সপ্তাহের সূর্যকিরণকালের দৈনিক গড় মান ৬.৭৫ ঘন্টা থেকে ৭.৭৫ ঘন্টা থাকতে পারে।

- একটি পশ্চিমা লঘুচাপ বিহার এবং তৎসংলগ্ন এলাকা পর্যন্ত বিস্তৃত এবং এর বর্ধিতাংশ দক্ষিণ পশ্চিম বঙ্গোপসাগরে অবস্থান করছে।
- এ সপ্তাহে সিলেট, ঢাকা ও রংপুর বিভাগের অনেক স্থানে এবং দেশের অন্যত্র কিছু কিছু স্থানে হালকা (০৪-১০ মিঃ মিঃ) থেকে মাঝারী (১০-২২ মিঃ মিঃ) ধরণের বৃষ্টি/বজ্র বৃষ্টির সম্ভাবনা রয়েছে। সেইসাথে দেশের কোথাও কোথাও বিক্ষিপ্তভাবে উত্তর/উত্তর পশ্চিমদিক হতে অস্থায়ী ভাবে ঘন্টায় ৪৫-৬০ কিঃমিঃ অথবা আরো অধিক বেগে দমকা/ঝড়ো হাওয়াসহ মাঝারী ধরণের ভারী (২২-৪৪ মিঃ মিঃ) বৃষ্টিপাত হতে পারে।
- এ সময়ের আবহাওয়া আউস বপনের উপযোগী থাকতে পারে।
- এ সপ্তাহে সর্বোচ্চ ও সর্বনিম্ন তাপমাত্রা সামান্য বৃদ্ধি পেতে পারে।

(মোঃ শামীম হাসান ভূঁইয়া)  
আবহাওয়াবিদ  
পরিচালকের পক্ষে  
বাংলাদেশ আবহাওয়া অধিদপ্তর,  
ঢাকা-১২০৭।

**Short Weather Description, period: 08.04.2012 to 14.04.2012**

Light to heavy rainfall was recorded over the country during this period.

Maximum rainfall 248 mm was recorded at Sitakunda in Chittagong division which was 675% above normal.

Minimum rainfall 12 mm was recorded at Chuadanga in Khulna Division which was 33 above normal

Highest maximum temperature was recorded in Dhaka Division 25.0-34.8°C Chittagong Division 27.0-34.7°C Sylhet Division 23.3-33.8°C, Rajshahi Division 26.7-35.5°C, Rangpur Division 23.2-32.5°C Khulna Division 27.2-35.5°C and Barisal Division 29.7-34.4°C

Extreme maximum temperature was recorded at Faridpur in Dhaka Division 34.8°C, at Sitakunda in Chittagong Division 34.7°C, at Srimangal in Sylhet Division 33.8°C, at Ishurdi in Rajshahi Division 35.5°C, at Dinajpur in Rangpur Division 32.5°C, at Chuadanga in Khulna 35.5°C and at Patuakhali in Barisal Division 34.4°C.

Lowest minimum temperature was recorded in Dhaka Division 18.2-24.0°C, Chittagong Division 17.0-24.6°C, Sylhet Division 16.4-21.0°C, Rajshahi Division 18.0-23.3°C, Rangpur Division 17.0-21.0°C, Khulna Division 19.0-26.0°C and Barisal Division 20.0-25.0°C

Extreme minimum temperature was recorded at Mymensingh in Dhaka Division 18.2°C, at Rangamati in Chittagong Division 17.0°C, at Srimongal in Sylhet Division 16.4°C, at Ishurdi in Rajshahi Division 18.0°C, at Dinajpur in Rangpur division 17.0°C, at Khulna in Khulna Division 19.0°C and at Barisal, Patuakhali and Bhola in Barisal Division 20.0°C.

**Rainfall analysis and average temperature:-**

Name of the Divisions	Name of the Stations	Total Rainfall in (mm)	Normal Rainfall in (mm)	Deviation in %	Total Rainy days	Average Max Humidity in %	Average M in Humidity in %	Average Max. temp in °C	Average Normal Max. temp in °C	Average M in. temp in °C	Average Normal Min. temp in °C
Dhaka	Dhaka	27	21	29	03	093	057	30.2	34.2	20.8	23.8
	Mymensingh	71	26	173	05	094	070	27.5	32.4	20	22.4
	Faridpur	78	20	290	04	098	039	30.8	34.7	21	23.2
	Madaripur	64	23	178	05	098	046	31.2	34.2	20.3	23.4
	Tangail	22	19	16	02	**	**	**	34.1	**	22.9
Chittagong	Chittagong	143	25	472	05	100	055	30.8	31.9	20.2	23.5
	Sitakunda	248	32	675	05	**	**	**	32.0	**	23.5
	Rangamati	**	32	***		**	**	**	33.1	**	22.5
	Cox'sBazar	104	16	550	05	093	059	31.9	32.5	20.5	23.9
	Teknaf	64	16	300	04	**	**	**	31.9	**	23.8
	Hatiya	187	32	484	06	100	055	30.3	32.1	21.0	23.9
	Sandw ip	211	31	581	05	95	063	31.1	31.4	20.4	24.5
	Kutubdia	92	13	608	06	094	070	31.2	31.5	21	24.1
	Feni	238	33	621	05	099	062	29.2	32.3	19.8	23.2
	M.Court	142	17	735	05	100	057	31.2	32.9	20.5	23.4
	Chandpur	75	24	213	03	097	066	30.6	33.1	20.8	23.4
Comilla	101	22	359	04	095	066	29.7	32.3	20	22.5	
Sylhet	Sylhet	148	70	111	06	094	068	27.2	31.1	18.3	21.0
	Srimongal	122	40	205	06	097	035	28.3	32.8	18.2	21.4
Rajshahi	Rajshahi	53	8	563	04	100	030	33.3	36.3	20.8	22.7
	Bogra	13	9	44	03	**	**	**	34.0	**	22.5
	Ishurdi	43	9	378	04	098	034	31.0	35.8	20.4	22.9
Rangpur	Rangpur	161	15	973	09	091	064	27.4	31.9	18.5	20.9
	Dinajpur	35	9	289	05	097	054	28.2	33.2	19.3	20.8
Khulna	Khulna	24	10	140	04	**	**	**	35.0	**	24.0
	Jessore	37	12	208	03	**	**	33.1	36.0	18	23.3
	Chuadanga	12	9	33	03	098	035	31.8	35.9	20.9	23.2
	Satkhira	45	10	350	03	98	40	33	35.3	22	24.2
Barisal	Barisal	158	18	778	05	098	061	31.7	33.8	21.4	23.6
	Bhola	**	22	***		**	**	**	33.1	**	24.1
	Patuakhali	55	21	162	04	098	051	32.6	33.3	22.0	23.9
	Khepupara	68	18	278	04	**	**	**	32.7	**	24.8