



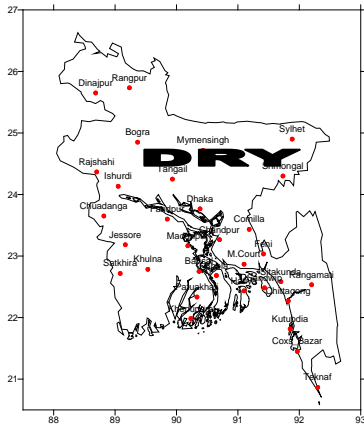
Government of the People's Republic of Bangladesh
Bangladesh Meteorological Department
(Agro meteorology Division)
Meteorological Complex, Agargaon, Dhaka-1207.

Agm-3 (2)/2011/ 45

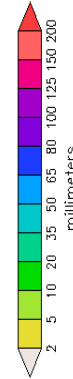
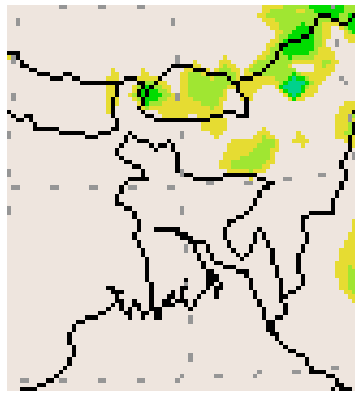
Issue date: 11-12-2011

Weekly Agromet forecast for the period: 08.12.11 to 15.12.2011

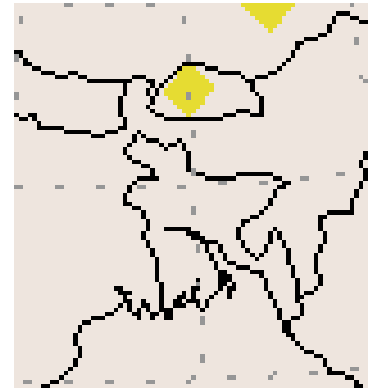
Rainfall Departure as a percentage of Normal
01-12-2011 to 07-12-2011)



Accumulated Rainfall forecast
08-12-2011 to 14-12-2011)



Extended Outlook for accumulated
Rainfall (15-12-2011 to 21-12-2011)



Highlights:

Free water loss during the previous week was averaged 2.62 mm per day.
Sunshine hour during the previous was averaged 6.44 hours per day.

Weather forecast and Advisory for the period of 08.12.2011 to 014.12.2011.

Free water loss during the next week is expected to be between 2.0 mm to 3.0 mm per day.
Bright sunshine hour during the next week is expected to be between 5.75 to 6.75 hrs per day.

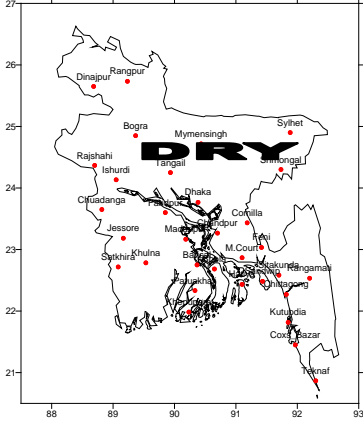
- Ridge of Sub-continental high extends up to west Bengal and adjoining area. Seasonal low lies over South Bay extending its trough to North Bay.
- Weather may remain mainly dry over the country during the period.
- Weather of this week may remain favorable for harvesting and drying the Amon crop.
- Supplementary irrigation may require for Rabi crops to overcome the moisture stress.
- Moderate to thick fog over the river basins and light to moderate fog elsewhere over the country may occur during late night till morning and it may continue for one week.
- Fungicides should apply on potato crops to save it from late blight disease.
- Night temperature (Minimum) may remain nearly unchanged and slight fall in day temperature (Maximum) and over the country during this period.

(Md. Shameem Hassan Bhuiyan)
Meteorologist
For Director
Bangladesh Meteorological Department
Agargaon, Dhaka-1207
Phone : 8130305

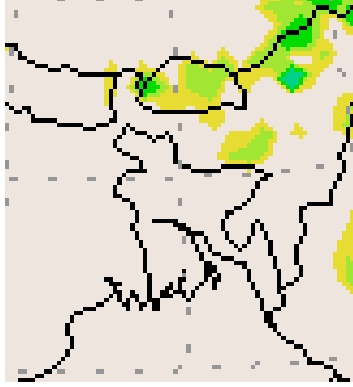
Bangla Version

পূর্বাভাস, সময়: ০৭-১২-২০১১ থেকে ১৪-১২-২০১১

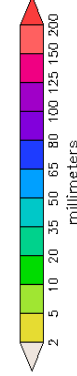
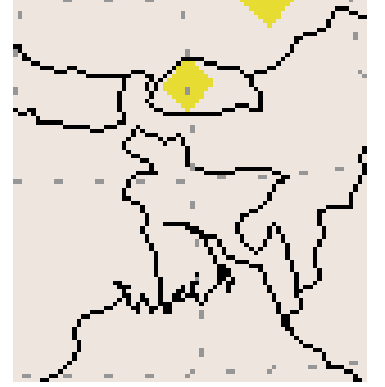
Rainfall Departure as a percentage of Normal
01-12-2011 to 07-12-2011)



Accumulated Rainfall forecast
08-12-2011 to 14-12-2011)



Extended Outlook for accumulated
Rainfall (15-12-2011 to 21-12-2011)



প্রধান বৈশিষ্ট্য সমূহঃ-

গত সপ্তাহের দৈনিক বাষ্পীভবনের গড় ২.৬২ মিঃ মিঃ ছিল।
গত সপ্তাহের দৈনিক সূর্যকিরণ কালের গড় ৬.৪৪ ঘন্টা ছিল।

আবহাওয়া পূর্বাভাসঃ- ০৮-১২-২০১১ ইং থেকে ১৪-১২-২০১১ ইং পর্যন্ত।

আগামী সপ্তাহের বাষ্পীভবনের দৈনিক গড় মান ২.০ মিঃমিঃ থেকে ৩.০ মিঃমিঃ থাকতে পারে।
আগামী সপ্তাহের সূর্যকিরণকালের দৈনিক গড় মান ৫.৭৫ ঘন্টা থেকে ৬.৭৫ ঘন্টা থাকতে পারে।

- উপমহাদেশীয় উচ্চচাপ বলয়ের বর্ধিতাংশটি পশ্চিম বঙ্গ এবং তৎসংলগ্ন এলাকা পর্যন্ত বিস্তৃত রয়েছে। দক্ষিণ বঙ্গোপসাগরে একটি মৌসুমী লঘুচাপ অবস্থান করছে এর বর্ধিতাংশ উত্তর বঙ্গোপসাগর পর্যন্ত বিস্তৃত আছে।
- এ সপ্তাহে সারা দেশের আবহাওয়া প্রধানতঃ শুষ্ক থাকতে পারে।
- এ সপ্তাহের আবহাওয়া আমন শস্য মাড়াই ও শুকানোর উপযোগী থাকতে পারে।
- পানি শূন্যতা রোধে রবি শস্যের জন্য সম্পূরক সেচের প্রয়োজন হতে পারে।
- শেষ রাত থেকে সকাল পর্যন্ত দেশের নদী অববাহিকায় মাঝারী থেকে ঘন কুয়াশা এবং দেশের অন্যত্র হালকা থেকে মাঝারী ধরনের কুয়াশা বিরাজ করতে পারে এ অবস্থা এক সপ্তাহ অব্যহত থাকতে পারে।
- আলুর বাদামী পঁচা রোগ হতে আলু শস্যকে রক্ষার জন্য ছত্রাকনাশক প্রয়োগ করার উচিত।
- এ সময়ে রাতের সর্বনিম্ন তাপমাত্রা প্রায় অপরিবর্তিত থাকতে পারে এবং দিনের সর্বোচ্চ তাপমাত্রা সামান্য হ্রাস পেতে পারে।

(মোঃ শামীম হাসান ভূইয়া)

আবহাওয়াবিদ

পরিচালকের পক্ষে

বাংলাদেশ আবহাওয়া অধিদপ্তর, ঢাকা-১২০৭।

Short Weather Description, period: 01.12.2011 to 07.12.2011

Weather was mainly dry over the country except Dhaka during this period.

Highest maximum temperature was recorded in Dhaka Division 27.0-30.6°C Chittagong Division 26.8-31.4°C, Sylhet Division 27.0-31.0°C, Rajshahi Division 27.2-32.0°C, Rangpur Division 25.8-30.0°C Khulna Division 26.6-31.0°C and Barisal Division 27.5-31.3°C

Extreme maximum temperature was recorded at Faridpur in Dhaka Division 30.6°C, at Teknaf in Chittagong Division 31.4°C, at Srimongal in Sylhet Division 31.0°C, at Bogra in Rajshahi Division 32.0°C, at Dinajpur in Rangpur Division 30.0°C, at Jessore in Khulna 31.0°C and at, Patuakhali in Barisal Division 31.3°C

Lowest minimum temperature was recorded in Dhaka Division 14.8-18.5°C, Chittagong Division 15.0-20.5°C, Sylhet Division 12.7-19.0°C, Rajshahi Division 14.2-18.6°C, Rangpur Division 15.3-19.0°C, Khulna Division 13.2-18.4°C and Barisal Division 15.5-18.0°C

Extreme minimum temperature was recorded at Mymensingh in Dhaka Division 14.8°C, at Rangamati in Chittagong Division 15.0°C, at Srimangal in Sylhet Division 12.7°C, at Ishurdi & Rajshahi in Rajshahi Division 14.2°C, at Dinajpur in Rangpur division 15.3°C, at Jessore in Khulna Division 13.2°C and at Barisal in Barisal Division 15.5°C.

Rainfall analysis and average temperature: -

Name of the Divisions	Name of the Stations	Total Rainfall in (mm)	Normal Rainfall in (mm)	Deviation in %	Total Rainy days	Average Max Humidity in %	Average Min Humidity in %	Average Max. temp in °C	Average Normal Max. temp in °C	Average Min. temp in °C	Average Normal Min. temp in °C
Dhaka	Dhaka	Trace	1	***	01	090	041	29.1	27.7	18.1	15.9
	Mymensingh	0	0	0	00	**	**	**	27.6	**	14.7
	Faridpur	0	1	-100	00	097	044	28.8	27.1	17.0	15.6
	Madaripur	0	0	0	00	099	045	28.9	27.6	16.5	15.2
	Tangail	0	2	-100	00	096	043	29.1	27.3	16.4	14.7
Chittagong	Chittagong	0	1	-100	00	100	046	29.5	28.1	18.2	17.1
	Sitakunda	0	1	-100	00	**	**	**	28.6	**	15.1
	Rangamati	0	3	-100	00	**	**	**	27.4	**	16.5
	Cox'sBazar	0	3	-100	00	081	072	30.0	28.8	19.0	17.7
	Teknaf	0	3	-100	00	**	**	**	28.9	**	18.1
	Hatiya	0	2	-100	00	**	**	**	27.0	**	16.8
	Sandwip	0	1	-100	00	099	049	29.5	27.2	17.0	17.0
	Kutubdia	0	2	-100	00	096	041	28.5	28.0	18.0	17.6
	Feni	0	1	-100	00	098	034	29.6	27.8	17.1	15.4
	M.Court	0	1	-100	00	098	045	28.5	27.2	18.8	16.9
	Chandpur	0	0	0	00	097	051	29.6	27.1	17.9	16.3
	Comilla	0	1	-100	00	097	046	29.5	27.7	16.8	14.4
	Sylhet	Sylhet	0	2	-100	01	091	043	29.3	27.6	17.8
Srimongal		0	1	-100	00	099	037	29.6	27.7	14.4	13.0
Rajshahi	Rajshahi	0	1	-100	00	**	**	**	27.1	**	13.9
	Bogra	0	0	0	00	096	036	29.9	28.1	17.4	14.9
	Ishurdi	0	0	0	00	098	042	28.7	27.3	15.9	13.6
Rangpur	Rangpur	0	2	-100	00	095	048	27.9	26.4	16.9	14.1
	Dinajpur	0	0	0	00	098	041	28.8	26.9	15.8	13.2
Khulna	Khulna	0	1	-100	00	098	040	29.3	27.6	17.5	15.2
	Jessore	0	1	-100	00	**	**	29.7	28.1	14.9	13.9
	Chuadanga	0	0	0	00	098	046	28.6	27.6	15.8	13.8
	Satkhira	0	0	0	00	098	038	28.5	28.0	17.1	14.5
Barisal	Barisal	0	1	-100	00	100	051	29.6	27.8	16.7	14.9
	Bhola	0	0	0	00		**	**	27.8	**	15.4
	Patuakhali	0	2	-100	00	100	051	29.5	27.7	17.1	16.5
	Khepupara	0	0	0	00	080	036	29.4	27.7	17.0	16.3

N.B. Analyses contained in this bulletin are based on preliminary un-checked data. ** Data not received. *** Data not available.