



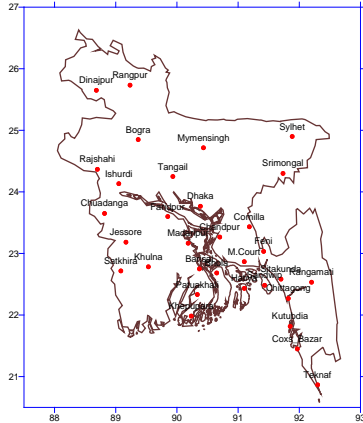
Government of the People's Republic of Bangladesh
Bangladesh Meteorological Department
(Agro meteorology Division)
Meteorological Complex, Agargaon, Dhaka-1207.

Agm-3 (2)/2011/ 44

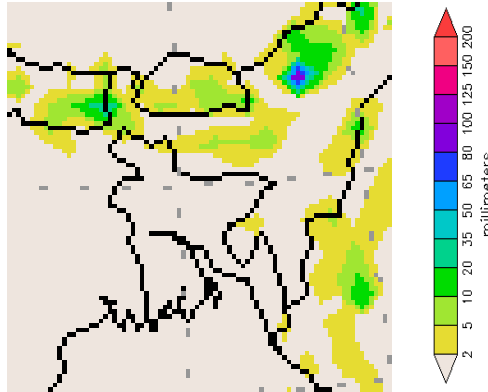
Issue date:01-12-2011

Weekly Agromet forecast for the period: 01.12.11 to 07.12.2011

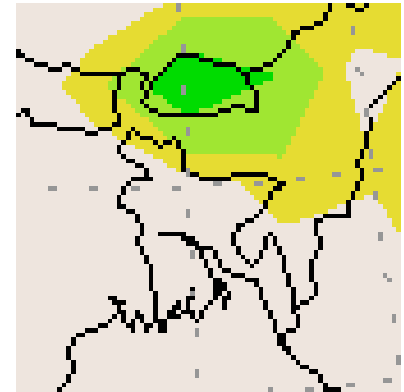
Rainfall Departure as a percentage of Normal
22-11-2011 to 30-11-2011)



Accumulated Rainfall forecast
01-12-2011 to 07-12-2011)



Extended Outlook for accumulated
Rainfall (08-12-2011 to 14-12-2011)



Highlights:

Free water loss during the previous week was averaged 2.87 mm per day.
Sunshine hour during the previous was averaged 8.02 hours per day.

Weather forecast and Advisory for the period of 01.12.2011 to 07.12.2011.

Free water loss during the next week is expected to be between 2.50 mm to 3.50 mm per day.
Bright sunshine hour during the next week is expected to be between 7.25 to 8.25 hrs per day.

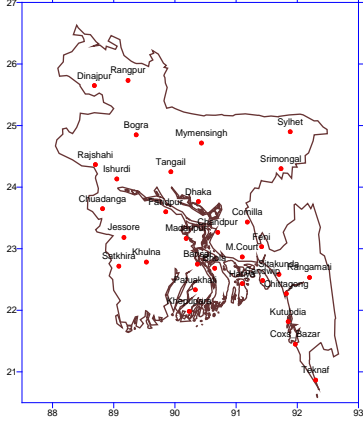
- Ridge of Sub-continental high extends up to west Bengal and adjoining area. Seasonal low lies over South Bay extending its trough to North Bay.
- Weather may remain dry with temporary partly cloudy sky over the country with a chance of light rain/drizzle at one or two places over the country during the period.
- Weather of this week may remain favourable for application of harvesting and drying the Amon crop.
- Light to moderate fog may occur over the river basins of the country during late night till morning.
- Day Maximum temperature may remain nearly unchanged and slight fall in night temperature (Minimum temperature) is expected over the country during this period.

(Md. Shameem Hassan Bhuiyan)
Meteorologist
For Director
Bangladesh Meteorological Department
Agargaon, Dhaka-1207
Phone : 8130305

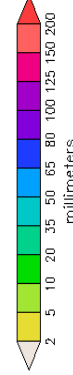
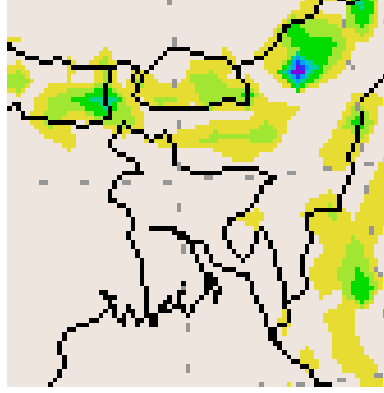
Bangla Version

পূর্বাভাস, সময়: ০১-১২-২০১১ থেকে ০৭-১২-২০১১

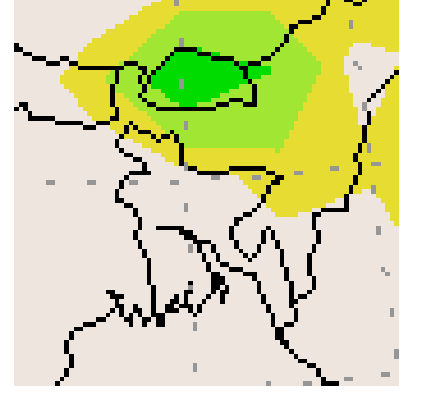
Rainfall Departure as a percentage of Normal
22-11-2011 to 30-11-2011)



Accumulated Rainfall forecast
01-12-2011 to 07-12-2011)



Extended Outlook for accumulated
Rainfall (08-12-2011 to 14-12-2011)



প্রধান বৈশিষ্ট্য সমূহঃ-

গত সপ্তাহের দৈনিক বাষ্পীভবনের গড় ২.৮৭ মিঃ মিঃ ছিল।
গত সপ্তাহের দৈনিক সূর্যকিরণ কালের গড় ৮.০২ ঘন্টা ছিল।

আবহাওয়া পূর্বাভাসঃ- ০১-১২-২০১১ ইং থেকে ০৭-১২-২০১১ ইং পর্যন্ত।

আগামী সপ্তাহের বাষ্পীভবনের দৈনিক গড় মান ২.৫০ মিঃমিঃ থেকে ৩.৫০ মিঃমিঃ থাকতে পারে।
আগামী সপ্তাহের সূর্যকিরণকালের দৈনিক গড় মান ৭.২৫ ঘন্টা থেকে ৮.২৫ ঘন্টা থাকতে পারে।

- উপমহাদেশীয় উচ্চচাপ বলয়ের বর্ধিতাংশটি পশ্চিম বঙ্গ এবং তৎসংলগ্ন এলাকা পর্যন্ত বিস্তৃত রয়েছে। দক্ষিণ বঙ্গোপসাগরে একটি মৌসুমী লঘুচাপ অবস্থান করছে এর বর্ধিতাংশ উত্তর বঙ্গোপসাগর পর্যন্ত বিস্তৃত আছে।
- এ সপ্তাহে আকাশ আংশিক মেঘলাসহ সারা দেশের আবহাওয়া প্রধানতঃ শুষ্ক থাকতে পারে। সেই সাথে দেশের দু' একস্থানে হালকা/গুড়ি-গুড়ি বৃষ্টির সম্ভাবনা রয়েছে।
- এ সপ্তাহের আবহাওয়া আমন শস্য মাড়াই ও শুকানোর উপযোগী থাকতে পারে।
- এ সময়ে রাতের শেষ ভাগ থেকে সকাল পর্যন্ত সারাদেশে নদী অববাহিকায় হালকা থেকে মাঝারি ধরনের কুয়াশা পড়তে পারে।
- এ সময়ে দিনের সর্বোচ্চ তাপমাত্রা প্রায় অপরিবর্তিত থাকতে পারে এবং রাতের সর্বনিম্ন তাপমাত্রা সামান্য হ্রাস পেতে পারে।

(মোঃ শামীম হাসান ভূইয়া)

আবহাওয়াবিদ

পরিচালকের পক্ষে

বাংলাদেশ আবহাওয়া অধিদপ্তর, ঢাকা-১২০৭।

Short Weather Description, period: 22.11.2011 to 30.11.2011

Weather was mainly dry over the country during this period.

Highest maximum temperature was recorded in Dhaka Division 26.8-31.6°C Chittagong Division 26.6-32.6°C, Sylhet Division 18.0-32.0°C, Rajshahi Division 26.5-32.2°C, Rangpur Division 27.2-31.0°C Khulna Division 27.0-32.5°C and Barisal Division 27.7-32.5°C

Extreme maximum temperature was recorded at Madaripur in Dhaka Division 31.6°C, at Hatiya in Chittagong Division 32.6°C, at Srimongal in Sylhet Division 32.0°C, at Bogra in Rajshahi Division 32.2°C, at Dinajpur in Rangpur Division 31.0°C, at Jessore in Khulna 32.5°C and at Patuakhali in Barisal Division 32.5°C

Lowest minimum temperature was recorded in Dhaka Division 13.9-18.7°C, Chittagong Division 13.8-21.2°C, Sylhet Division 12.2-18.2°C, Rajshahi Division 13.3-17.7°C, Rangpur Division 13.6-17.2°C, Khulna Division 12.7-19.5°C and Barisal Division 15.0-19.0°C

Extreme minimum temperature was recorded at Tangail in Dhaka Division 13.9°C, at Rangamati in Chittagong Division 13.8°C, at Srimangal in Sylhet Division 12.2°C, at Ishurdi in Rajshahi Division 13.3°C, at Dinajpur in Rangpur division 13.6°C, at Jessore in Khulna Division 12.7°C and at Barisal in Barisal Division 15.0°C.

Rainfall analysis and average temperature:-

Name of the Divisions	Name of the Stations	Total Rainfall in (mm)	Normal Rainfall in (mm)	Deviation in %	Total Rainy days	Average Max Humidity in %	Average Min Humidity in %	Average Max. temp in °C	Average Normal Max. temp in °C	Average Min. temp in °C	Average Normal Min. temp in °C
Dhaka	Dhaka	0	6	-100	00	090	078	29.3	28.6	18.2	17.4
	Mymensingh	0	4	-100	00	098	046	28.9	28.3	15.5	16.2
	Faridpur	0	6	-100	00	097	033	29.6	27.9	16.8	17.2
	Madaripur	0	10	-100	00	**	**	**	28.7	**	16.9
	Tangail	0	8	-100	00	096	040	29.2	28.1	15.6	16.3
Chittagong	Chittagong	0	3	-100	00	098	035	31.0	28.9	18.3	18.5
	Sitakunda	0	12	-100	00	**	**	**	29.4	**	16.7
	Rangamati	0	9	-100	00	098	043	28.5	28.2	15.5	17.9
	Cox'sBazar	0	12	-100	00	**	**	**	29.5	**	19.1
	Teknaf	0	10	-100	00	**	**	**	29.6	**	19.4
	Hatiya	0	9	-100	00	083	043	30.5	28.1	17.5	18.5
	Sandwip	0	13	-100	00	098	044	30.3	28.3	16.7	18.4
	Kutubdia	0	10	-100	00	096	046	29.9	28.9	18.7	18.8
	Feni	0	16	-100	00	097	039	29.8	28.9	16.9	16.8
	M.Court	0	9	-100	00	098	045	29.1	28.0	19.2	18.2
	Chandpur	0	9	-100	00	095	046	30.1	28.1	19.2	17.9
	Comilla	0	7	-100	00	097	041	29.4	28.5	16.7	16.1
	Sylhet	Sylhet	Trace	6	***	01	093	041	30.3	28.4	17.2
Srimongal		0	7	-100	00	078	027	30.1	28.3	13.4	14.6
Rajshahi	Rajshahi	0	2	-100	00	**	**	**	28.2	**	15.5
	Bogra	0	4	-100	00	096	035	30.2	29.1	16.6	16.2
	Ishurdi	0	5	-100	00	098	035	29.0	28.2	14.9	15.3
Rangpur	Rangpur	0	1	-100	00	**	**	30.0	27.4	14.7	15.5
	Dinajpur	0	1	-100	00	097	033	29.5	27.9	14.8	14.6
Khulna	Khulna	0	6	-100	00	098	036	29.9	28.5	17.5	17.0
	Jessore	0	4	-100	00	**	**	**	29.0	**	15.6
	Chuadanga	0	3	-100	00	099	032	29.1	28.5	14.8	15.7
	Satkhira	0	6	-100	00	098	037	29.0	29.0	17.2	16.0
Barisal	Barisal	0	10	-100	00	100	044	30.2	28.7	16.4	16.7
	Bhola	0	14	-100	00	**	**	**	28.7	**	16.9
	Patuakhali	0	14	-100	00	100	043	30.2	28.4	17.1	18.1
	Khepupara	0	10	-100	00	080	033	29.9	28.4	17.6	17.6

N.B. Analyses contained in this bulletin are based on preliminary un-checked data. ** Data not received. *** Data not available.