



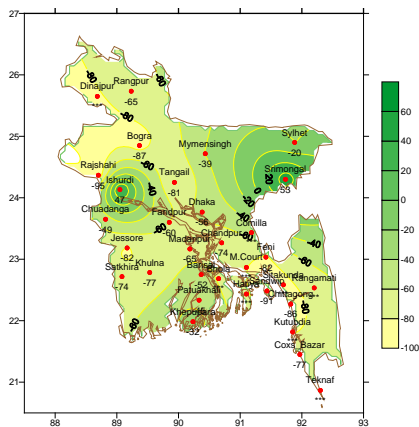
**Government of the Peoples' Republic of Bangladesh
Bangladesh Meteorological Department
(Meteorological Headquarter)
Meteorological Complex, Agargaon, Dhaka-1207.**

Agm-3 (2)/2011/ 27

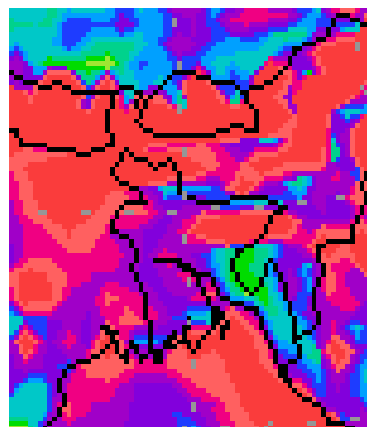
Issue date: 17-07-2011

Forecast for the period: 15.07.11 to 21.07.2011

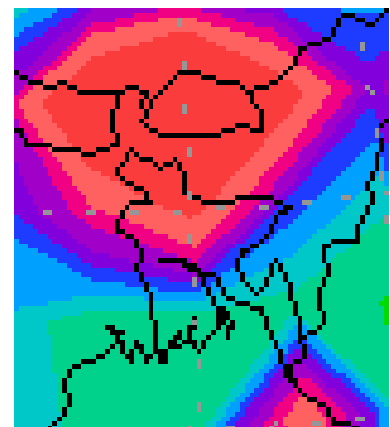
Rainfall Departure as a percentage of Normal
(08-07.2011to 14-07-2011)



Rainfall forecast
(15-07-2011 to 21-07-2011)



Extended Outlook for Rainfall forecast
22-07-2011 to 31-07-2011)



Highlights:

Free water loss during the previous week was averaged 4.35 mm per day.
Sunshine hour during the previous was averaged 6.16 hours per day.

Weather forecast and Advisory for the period of 15.07.2011 to 21.07.2011.

Free water loss during the next week is expected to be between 3.50 to 4.50 mm per day.
Bright sunshine hour during the next week is expected to be between 5.50 to 6.50 hrs per day.

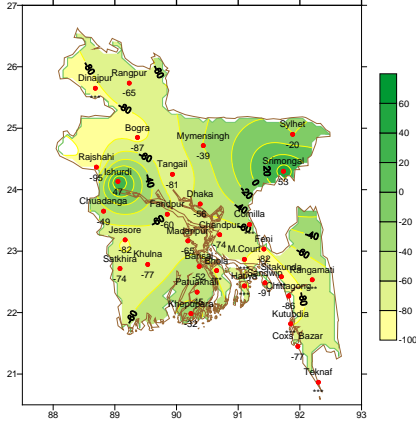
- Monsoon axis runs through Rajshtan, Uttar Pradesh, Madhya Prodesh, Orissa, Gangetic West Bengal to, Assam across Southern part of Bangladesh. One of its associated trough extends to North West Bay. Monsoon is fairly active over Bangladesh and moderate elsewhere over North Bay.
- Light (4-10mm) to moderate (10-22mm) rain/thunder showers accompanied by temporary gusty/squally wind may occur at most places over Sylhet, Rangpur, Chittagong and Barisal divisions and many places elsewhere over the country with a chance of isolated moderately heavy (22-44mm) rain at places over the country during this period.
- Slight fall in day and night temperature is expected over the country this period.
- Weather of this week may favorable for preparing seed bed of T. Amon rice.

(Md. Shameem Hassan Bhuiyan)
Meteorologist
For Director
Bangladesh Meteorological Department
Agargaon, Dhaka-1207
Phone : 9143691

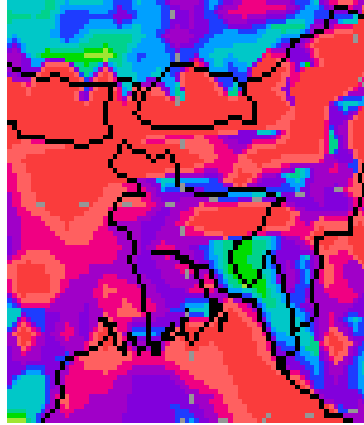
Bangla Version

পূর্বাভাস, সময়: ১৫-০৭-২০১১ থেকে ২১-০৭-২০১১

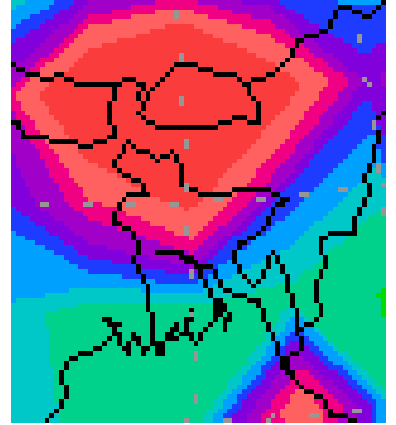
Rainfall Departure as a percentage of Normal
(08-07-2011 to 14-07-2011)



Rainfall forecast
(15-07-2011 to 21-07-2011)



Extended Outlook for Rainfall forecast
22-07-2011 to 31-07-2011)



প্রধান বৈশিষ্ট্য সমূহঃ-

গত সপ্তাহের দৈনিক বাষ্পীভবনের গড় ৪.৩৫ মিঃ মিঃ ছিল।
গত সপ্তাহের দৈনিক সূর্যকিরণ কালের গড় ৬.১৬ ঘন্টা ছিল।

আবহাওয়া পূর্বাভাসঃ- ১৫-০৭-২০১১ ইং থেকে ২১-০৭-২০১১ ইং পর্যন্ত।

আগামী সপ্তাহের বাষ্পীভবনের দৈনিক গড় মান ৩.৫০ মিঃমিঃ থেকে ৪.৫০ মিঃমিঃ থাকতে পারে।
আগামী সপ্তাহের সূর্যকিরণকালের দৈনিক গড় মান ৫.৫০ ঘন্টা থেকে ৬.৫০ ঘন্টা থাকতে পারে।

- মৌসুমী অক্ষটি রাজস্থান, উত্তর প্রদেশ, মধ্য প্রদেশ, উড়িষ্যা, গাঙ্গেয় পশ্চিম বঙ্গ হয়ে আসাম এবং বাংলাদেশের দক্ষিণাংশ পর্যন্ত অবস্থান করছে। এর বর্ধিতাংশটি উত্তর পশ্চিম বঙ্গোপসাগর পর্যন্ত বিস্তৃত। বাংলাদেশের উপর মৌসুমী বায়ু মোটামুটি সক্রিয় এবং উত্তর বঙ্গোপসাগরের অন্যত্র মাঝারী ভাবে সক্রিয় রয়েছে।
- এসপ্তাহে সিলেট, রংপুর, চট্টগ্রাম, এবং বরিশাল বিভাগের অধিকাংশ স্থানে এবং দেশের অন্যত্র অনেক স্থানে অস্থায়ী দমকা অথবা ঝড়ো হাওয়াসহ হালকা (৪-১০ মিঃমিঃ) মাঝারী (১০-২২মিঃমিঃ) ধরনের বৃষ্টি/বজ্র-বৃষ্টি হতে পারে। সেই সাথে দেশের কোথাও কোথাও বিক্ষিপ্ত ভাবে মাঝারী ধরনের ভারী (৪৪-৮৮মিঃমিঃ) বর্ষণের সম্ভাবনা রয়েছে।
- এসময়ে সারাদেশের দিন এবং রাতের তাপমাত্রা সামান্য হ্রাস পেতে পারে।
- এ সময়ে রোপা আমনের বীজতলা তৈরির জন্য আবহাওয়া উপযোগী থাকতে পারে।

(মোঃ শামীম হাসান ভূইয়া)

আবহাওয়াবিদ

পরিচালকের পক্ষে

বাংলাদেশ আবহাওয়া অধিদপ্তর, ঢাকা-১২০৭।

Short Weather Description, Period:08.07.2011 to 14.07.2011

Light to Moderate rainfall was recorded over the country.

Maximum rainfall 133 mm was recorded at Sylhet in Sylhet division which was 167% above normal.

Minimum rainfall 4 mm was recorded at Rajshahi in Rajshahi division which was 95% below normal.

Highest maximum temperature was recorded in Dhaka Division 29.7-35.4°C Chittagong Division 30.4-35.0°C, Sylhet Division 30.5-35.6°C, Rajshahi Division 32.3-35.7°C, Rangpur Division 31.8-35.2°C Khulna Division 31.6-35.8°C and Barisal Division 31.8-34.5°C

Extreme maximum temperature was recorded at Dhaka in Dhaka Division 35.4°C, at Comilla and M. Court in Chittagong Division 35.0°C, at Srimongal in Sylhet Division 35.6°C, at Rajshahi in Rajshahi Division 35.7°C, at Dinajpur in Rangpur Division 35.2°C, at Jessore in Khulna 35.8°C and at Patuakhali in Barisal Division 34.5°C

Lowest minimum temperature was recorded in Dhaka Division 24.5-28.4°C, Chittagong Division 25.0-28.4°C, Sylhet Division 24.0-28.2°C, Rajshahi Division 25.5-28.4°C, Rangpur Division 24.5-27.6°C, Khulna Division 25.2-28.4°C and Barisal Division 25.4-27.8°C

Extreme minimum temperature was recorded at Dhaka in Dhaka Division 24.5°C, at Rangamati and Chandpur in Chittagong Division 25.0°C, at Sylhet in Sylhet Division 24.0°C, at Ishurdi in Rajshahi Division 25.5°C, at Rangpur and Dinajpur in Rangpur division 24.5°C, at Jessore in Khulna Division 25.2°C and at Khepupara in Barisal Division 25.4°C.

Rainfall analysis and average temperature: -

Name of the Divisions	Name of the Stations	Total Rainfall In (mm)	Normal Rainfall In (mm)	Deviation In %	Total Rainy days	Average Max Humidity In %	Average Min Humidity In %	Average Max. temp In °C	Average Normal Max. temp In °C	Average Min. temp In °C	Average Normal Min. temp In °C
Dhaka	Dhaka	45	102	-56	05	090	063	33.9	31.6	27.2	26.3
	Mymensingh	65	107	-39	05	96	72	33	30.7	27	26.0
	Faridpur	33	83	-60	05	097	061	034	31.5	027	25.9
	Madaripur	34	96	-65	03	**	**	**	31.9	**	25.8
	Tangail	15	80	-81	04	095	065	33.7	31.6	26.7	26.0
Chittagong	Chittagong	24	174	-86	04	097	060	033	31.1	026	25.2
	Sitakunda	**	179	***	**	**	**	**	30.5	**	25.3
	Rangamati	**	144	***	**	**	**	**	31.1	**	24.9
	Cox's Bazar	56	242	-77	06	086	077	033	30.6	026	25.2
	Teknaf	**	236	***	**	**	**	**	30.0	**	25.1
	Hatiya	**	189	***	**	**	**	**	29.9	**	25.4
	Sandw ip	22	238	-91	04	093	070	32.4	30.2	26.4	25.4
	Kutubdia	**	170	***	**	**	**	**	30.2	**	25.4
	Feni	29	161	-82	04	100	060	032	30.4	026	25.2
	M.Court	**	158	***	**	**	**	**	30.8	**	25.8
	Chandpur	27	102	-74	03	095	069	33.8	31.5	26.5	25.9
Comilla	**	117	***	**	**	**	**	31.0	**	25.4	
Sylhet	Sylhet	133	167	-20	06	096	072	033	31.3	026	25.2
	Srimongal	119	78	53	05	97	54	33	32.1	26	25.1
Rajshahi	Rajshahi	4	78	-95	03	97	64.0	34.8	32.3	26.9	25.9
	Bogra	12	95	-87	01	096	081	33.8	31.9	26.5	26.2
	Ishurdi	112	76	47	05	098	061	34.3	32.1	26.3	25.5
Rangpur	Rangpur	45	130	-65	06	96	62	34	31.3	26	25.9
	Dinajpur	**	125	***	**	**	**	**	31.6	**	25.5
Khulna	Khulna	21	91	-77	04	098	059	34.0	32.0	27.1	26.2
	Jessore	14	77	-82	04	**	**	34	32.5	27	26.0
	Chuadanga	45	89	-49	03	98	61	34	32.8	26	26.2
	Satkhira	20	76	-74	03	96	51	33.3	32.3	27	26.3
Barisal	Barisal	46	96	-52	07	098	070	33.0	31.2	27.1	25.6
	Bhola	**	102	***	**	**	**	**	30.8	**	25.7
	Patuakhali	58	105	-45	05	098	070	034	31.1	027	25.9
	Khepupara	94	138	-32	06	098	065	33.0	30.7	26.5	26.0

N.B. Analyses contained in this bulletin are based on preliminary un-checked data. ** Data not received. *** Data not available.