



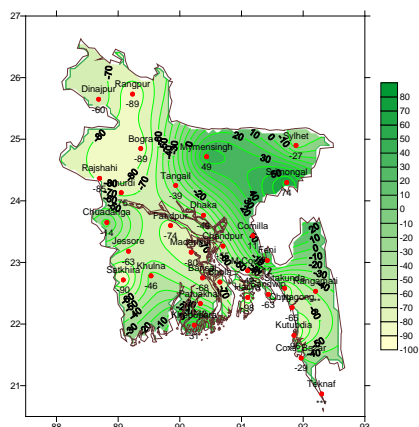
**Government of the Peoples' Republic of Bangladesh  
Bangladesh Meteorological Department  
(Meteorological Headquarter)  
Meteorological Complex, Agargaon, Dhaka-1207.**

Agm-3 (2)/2011/ 23

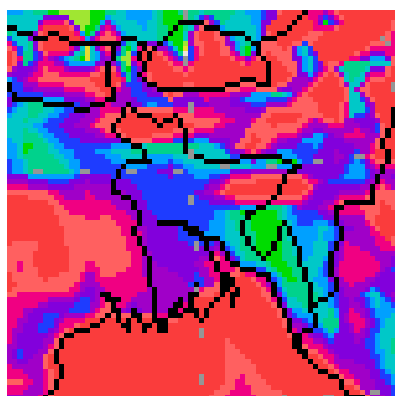
Issue date: 15-06-2011

**Forecast for the period: 15.06.11 to 21.06.2011**

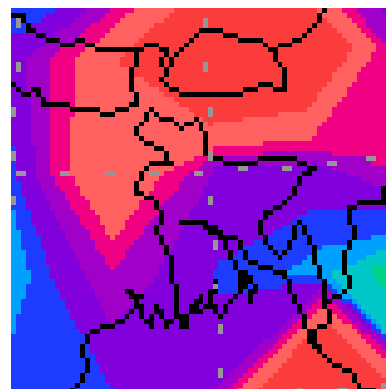
Rainfall Departure as a percentage of Normal  
(08-06-2011 to 14-06-2011)



Rainfall forecast  
(15-06-2011 to 21-06-2011)



Extended Outlook for Rainfall forecast  
(22-06-2011 to 30-06-2011)



***Highlights:***

Free water loss during the previous week was averaged 4.08 mm per day.

Sunshine hour during the previous was averaged 5.00 hours per day.

***Weather forecast and Advisory for the period of 15.06.2011 to 21.06.2011.***

Free water loss during the next week is expected to be between 3.75 to 4.75 mm per day.

Bright sunshine hour during the next week is expected to be between 5.0 to 6.0 hrs per day.

- A monsoon depression has developed over North-West Bay and adjoining area. Monsoon is fairly active over Bangladesh and moderate elsewhere over North Bay.
- Under influence of monsoon depression light (4-10mm) to moderate (10-22mm) rain/thunder showers accompanied by temporary gusty/squally wind speed 40-60 km or more may occur at most places over Khulna, Barisal, Chittagong and Sylhet divisions and many places else where over the country with a chance of heavy (44-88mm) to very heavy (>88mm) falls at places over the coastal areas of the country during the first half of this period.
- Slight fall in day and night temperature is expected over the country during the first half and slight rise in day and night temperature is expected over the country during the second half of this period.

**( Md. Shameem Hassan Bhuiyan)**

Meteorologist

For Director

Bangladesh Meteorological Department

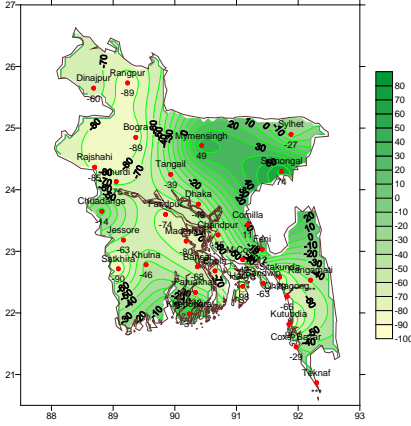
Agargaon, Dhaka-1207

Phone : 8130305 (Office)

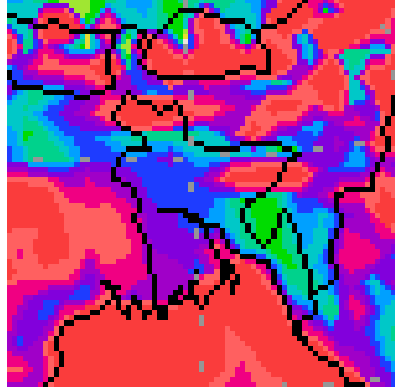
## Bangla Version

পূর্বাভাস, সময়: ১৫-০৬-২০১১ থেকে ২১-০৬-২০১১

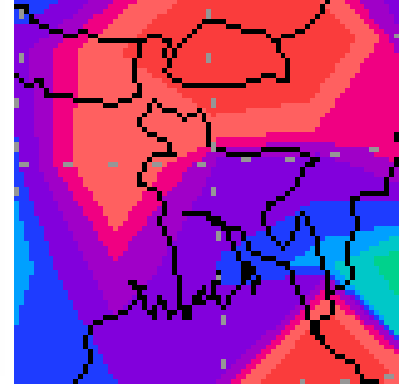
Rainfall Departure as a percentage of Normal  
(08-06-2011 to 14-06-2011)



Rainfall forecast  
(15-06-2011 to 21-06-2011)



Extended Outlook for Rainfall forecast  
22-06-2011 to 30-06-2011)



### প্রধান বৈশিষ্ট্য সমূহঃ-

গত সপ্তাহের দৈনিক বাষ্পীভবনের গড় ৪.০৮ মিঃ মিঃ ছিল ।  
গত সপ্তাহের দৈনিক সূর্যকিরণ কালের গড় ৫০০ ঘন্টা ছিল ।

### আবহাওয়া পূর্বাভাসঃ- ১৫-০৬-২০১১ ইং থেকে ২১-০৬-২০১১ ইং পর্যন্ত ।

আগামী সপ্তাহের বাষ্পীভবনের দৈনিক গড় মান ৩.৭৫ মিঃমিঃ থেকে ৪.৭৫ মিঃমিঃ থাকতে পারে ।  
আগামী সপ্তাহের সূর্যকিরণকালের দৈনিক গড় মান ৫.০০ ঘন্টা থেকে ৬.০০ ঘন্টা থাকতে পারে ।

- উত্তর পশ্চিম বঙ্গোপসাগর এবং তৎসংলগ্ন এলাকায় একটি মৌসুমী নিম্ন চাপ সৃষ্টি হয়েছে । বাংলাদেশের উপর মৌসুমী বায়ু প্রবাহ মোটামুটি সক্রিয় রয়েছে এবং উত্তর বঙ্গোপসাগরের অন্যত্র মাঝারী ধরণের সক্রিয় রয়েছে ।
- এসময়ে সপ্তাহের প্রথমার্ধে মৌসুমী নিম্নচাপের প্রভাবে খুলনা, বরিশাল, চট্টগ্রাম এবং সিলেট বিভাগের অধিকাংশ স্থানে এবং দেশের অনেক স্থানে ঘন্টায় ৪০-৬০ কিঃমিঃ বা আরও অধিক বেগে অস্থায়ী দমকা / ঝড়ো হাওয়াসহ হালকা (৪-১০ মিঃ মিঃ) থেকে মাঝারী ধরনের (১০-২২ মিঃমিঃ) বৃষ্টি / বজ্র বৃষ্টি হতে পারে । সেই সাথে দেশের উপকূলীয় অঞ্চলের কোথাও কোথাও ভারী (৪৪-৮৮-মিঃমিঃ) হতে অতি ভারী (>৮৮-মিঃমিঃ) বর্ষণের সম্ভাবনা রয়েছে ।
- এ সপ্তাহের প্রথমার্ধে সারাদেশে দিন ও রাতের তাপমাত্রা সামান্য হ্রাস পেতে পারে এবং দ্বিতীয়ার্ধে দিন ও রাতের তাপমাত্রা সামান্য বৃদ্ধি পেতে পারে ।

(মোঃ শামীম হাসান ভূইয়া)

আবহাওয়াবিদ

পরিচালকের পক্ষে

বাংলাদেশ আবহাওয়া অধিদপ্তর, ঢাকা-১২০৭ ।

ফোনঃ ৮১৩০৩০৫ (দপ্তর)

**Short Weather Description, Period:08.06.2011 to 14.06.2011**

Light to moderately heavy rainfall was recorded over the country except Jessore and Khulna.

Maximum rainfall 218 mm was recorded at Srimongal in Sylhet division which was 74% above normal.

Minimum rainfall 3 mm was recorded at Hatiya in Chittagong division which was 98% below.

Highest maximum temperature was recorded in Dhaka Division 28.1-37.6°C Chittagong Division 27.0-34.5°C, Sylhet Division 27.2-35.3°C, Rajshahi Division 32.4-37.5°C, Rangpur Division 31.8-35.5°C Khulna Division 31.4-39.4°C and Barisal Division 30.0-36.0°C

Extreme maximum temperature was recorded at Faridpur in Dhaka Division 37.6°C, at M.court & Chandpur in Chittagong Division 34.5°C, at Sylhet in Sylhet Division 35.3°C, at Ishurdi in Rajshahi Division 37.5°C, at Rangpur & Dinajpur in Rangpur Division 35.5°C, at Jessore in Khulna 39.4 °C and at Patuakhali in Barisal Division 36.0°C

Lowest minimum temperature was recorded in Dhaka Division 21.8-28.3°C, Chittagong Division 23.6-27.8°C, Sylhet Division 22.4-26.5°C, Rajshahi Division 25.3-28.3°C, Rangpur Division 23.7-26.8°C, Khulna Division 24.0-29.6°C and Barisal Division 24.5-27.9°C

Extreme minimum temperature was recorded at Mymensingh in Dhaka Division 21.8°C, at M.court in Chittagong Division 23.6°C, at Sylhet in Sylhet Division 22.4°C, at Rajshahi in Rajshahi Division 25.3°C, at Dnajpur in Rangpur division 23.7°C, at Khulna in Khulna Division 24.0 °C and at Khepupara in Barisal Division 24.5°C.

**Rainfall analysis and average temperature:-**

Name of the Divisions	Name of the Stations	Total Rainfall in (mm)	Normal Rainfall in (mm)	Deviation in %	Total Rainy days	Average Max Humidity in %	Average Min Humidity in %	Average Max. temp in °C	Average Normal Max. temp in °C	Average Min. temp in °C	Average Normal Min. temp in °C
Dhaka	Dhaka	50	99	-49	05	091	063	33.5	32.6	25.8	26.2
	Mymensingh	153	103	49	**	096	071	32.7	31.5	25.6	25.5
	Faridpur	22	85	-74	03	***	***	***	32.6	***	25.8
	Madaripur	20	102	-80	01	***	***	***	33.0	***	25.7
	Tangail	50	82	-39	03	095	059	34.5	32.5	25.7	25.6
Chittagong	Chittagong	59	169	-65	04	100	063	31.4	32.0	25.7	25.5
	Sitakunda	22	103	-79	04	***	***	***	31.5	***	25.5
	Rangamati	**	113	***	**	***	***	***	31.7	***	24.8
	Cox'sBazar	135	190	-29	06	095	081	31.5	31.3	25.5	25.2
	Teknaf	**	183	***		***	***	***	30.7	***	25.4
	Hatiya	3	142	-98	01	***	***	***	30.8	***	25.7
	Sandwip	56	150	-63	05	***	***	***	30.8	***	25.4
	Kutubdia	5	125	-96	01	***	***	***	31.1	***	25.6
	Feni	148	132	12	06	100	058	30.9	31.2	25.4	25.4
	M.Court	76	150	-49	06	095	073	32.1	31.2	26.0	25.8
	Chandpur	43	96	-55	04	096	074	32.9	32.3	26.4	25.9
	Comilla	127	114	11	06	***	***	***	31.9	***	25.4
Sylhet	Sylhet	150	205	-27	06	097	068	33.1	31.4	24.8	24.6
	Srimongal	218	125	74	06	***	***	***	31.9	***	24.7
Rajshahi	Rajshahi	8	52	-85	02	***	***	***	33.9	***	25.8
	Bogra	9	81	-89	03	077	045	***	32.9	***	25.6
	Ishurdi	16	64	-75	03	097	048	35.5	33.5	26.8	25.4
Rangpur	Rangpur	11	97	-89	05	093	058	33.9	32.0	25.6	25.2
	Dinajpur	30	75	-60	05	096	051	34.2	32.6	25.0	25.0
Khulna	Khulna	46	85	-46	03	098	053	35.2	33.4	26.8	26.0
	Jessore	24	66	-63	03	***	***	***	33.9	***	26.0
	Chuadanga	32	37	-14	01	097	046	36.7	34.4	26.7	26.3
	Satkhira	7	73	-90	02	***	***	***	33.9	***	26.2
Barisal	Barisal	35	108	-68	03	096	070	32.9	32.1	26.5	25.7
	Bhola	**	88	**		***	***	***	31.9	***	26.0
	Patuakhali	65	112	-42	03	097	071	33.4	31.9	26.6	26.3
	Khepupara	134	102	31	06	***	***	***	31.7	***	26.2

N.B. Analyses contained in this bulletin are based on preliminary un-checked data. \*\* Data not received. \*\*\* Data not available.