



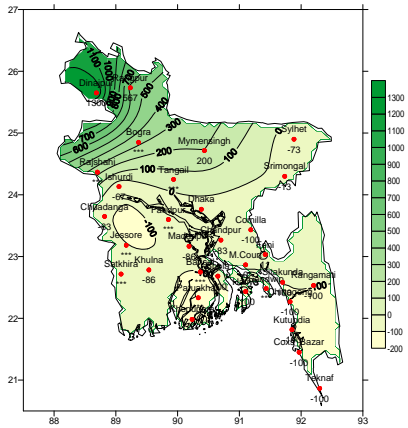
**Government of the Peoples' Republic of Bangladesh
Bangladesh Meteorological Department
(Meteorological Headquarter)
Meteorological Complex, Agargaon, Dhaka-1207.**

Agm-3 (2)/2011/ 08

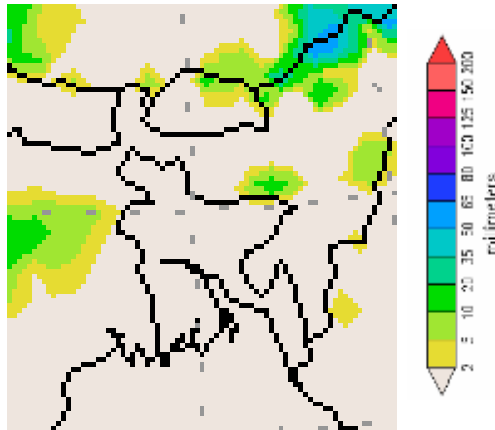
Issue date: 22-02-2011

Forecast for the period: 22.02.2011 to 28.02.2011

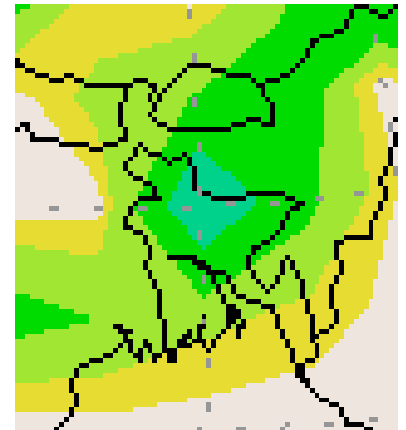
Rainfall Departure as a percentage of Normal
(15-02-2011 to 21-02-2011)



Rainfall forecast
(22-02-2011 to 28-02-2011)



Extended outlook for Rainfall forecast
(01-03-2011 to 07-03-2011)



Highlights:

Free water loss during the previous week was averaged 3.05 mm per day.

Sunshine hour during the previous was averaged to 5.52 hours per day.

Weather forecast and Advisory for the period of 22.02.2011 to 28.02.2011.

Free water loss during the next week of February 2011 is expected to be between 3.0 to 4.0 mm per day.

Bright sunshine hour during the next week of February 2011 is expected to be between 7.0 to 8.0 hrs per day.

- Ridge of sub-continental high extends up to West Bengal and adjoining area. Seasonal low lies over South Bay.
- Weather may remain mainly dry with partly cloudy sky over the country during this period.
- Light to moderate fog may occur over the river basins of the country during late night till morning.
- Supplementary irrigation may necessary for Boro crops over the country during this period.
- Weather of this week may favourable for applying fertilizer and aerial spray.
- Day and night temperature may remain nearly unchanged over the country during the first half of this period and slight rise in day temperature is expected over the country during the second half of this period.

(Surajit Kumar Saha)

Deputy Director

For Director

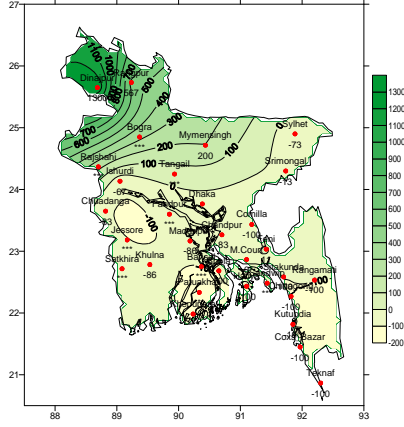
Bangladesh Meteorological Department

Agargaon, Dhaka-1207

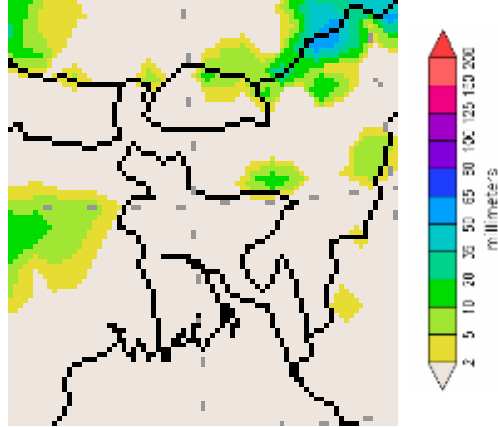
Phone : 9143691

পূর্বাভাস, সময়: ২২-০২-২০১১ থেকে ২৮-০২-২০১১

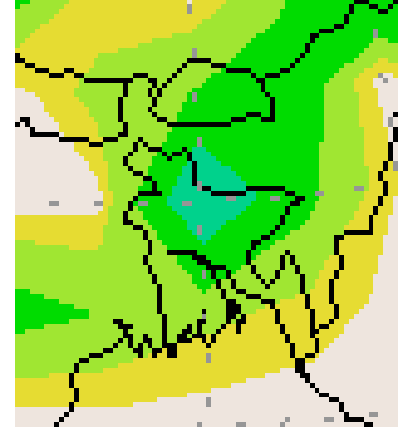
Rainfall Departure as a percentage of Normal
(15-02-2011 to 21-02-2011)



Rainfall forecast
(22-02-2011 to 28-02-2011)



Extended outlook for Rainfall forecast
01-03-2011 to 07-03-2011)



প্রধান বৈশিষ্ট্য সমূহঃ-

গত সপ্তাহের দৈনিক বাষ্পীভবনের গড় ৩.০৫ মিঃমিঃ ছিল।
গত সপ্তাহের দৈনিক সূর্যকিরণ কালের গড় ৫.৫২ ঘন্টা ছিল।

আবহাওয়া পূর্বাভাস ও পরামর্শঃ- ২২-০২-২০১১ ইং থেকে ২৮-০২-২০১১ ইং পর্যন্ত।

আগামী সপ্তাহের বাষ্পীভবনের দৈনিক গড় মান ৩.০০ মিঃমিঃ থেকে ৪.০০ মিঃমিঃ থাকতে পারে।
আগামী সপ্তাহের সূর্যকিরণকালের দৈনিক গড় মান ৭.০০ ঘন্টা থেকে ৮.০০ ঘন্টা থাকতে পারে।

- উপমহাদেশীয় উচ্চচাপ বলয়ের বর্ধিতাংশ পশ্চিম বঙ্গ এবং বাংলাদেশের তৎসংলগ্ন এলাকায় অবস্থান করছে। দক্ষিণ বঙ্গোপসাগরে একটি মৌসুমী লঘুচাপ অবস্থান করছে।
- এ সপ্তাহে সারাদেশের আকাশ আংশিক মেঘলাসহ আবহাওয়া প্রধানতঃ শুষ্ক থাকতে পারে।
- এ সময়ে শেষ রাত থেকে সকাল পর্যন্ত দেশের নদী অববাহিকায় হালকা থেকে মাঝারী ধরনের কুয়াশা পড়তে পারে।
- এ সময়ে বোরো শস্যের জন্য সম্পূরক সেচের প্রয়োজন হতে পারে।
- এ সপ্তাহের আবহাওয়া সার প্রয়োগ ও উপর থেকে কীটনাশক ছিটানোর উপযোগী থাকতে পারে।
- এ সপ্তাহের প্রথমার্ধে দিন ও রাতের তাপমাত্রা প্রায় অপরিবর্তিত থাকতে পারে এবং সপ্তাহের দ্বিতীয়ার্ধে দিনের তাপমাত্রা সামান্য বৃদ্ধি পাওয়ার সম্ভাবনা রয়েছে।

(সুরজিত কুমার সাহা)

উপ-পরিচালক

পরিচালকের পক্ষে

বাংলাদেশ আবহাওয়া অধিদপ্তর

আগারগাঁও, ঢাকা-১২০৭।

Short Weather Description, Period: 15.02.2011 to 21.02.2011

Light to moderate rainfall was recorded at most places of the country during the period.

Maximum rainfall 28mm was recorded at Dinajpur in Rangpur division, which was 1300% above normal.

Minimum Rainfall 'trace' was recorded at different places of the country according to the table given below, which was not measurable.

Highest maximum temperature was recorded in Dhaka Division 22.2-31.5°C Chittagong Division 24.1-32.5°C, Sylhet Division 23.9-30.6°C, Rajshahi Division 22.7-32.5°C, Rangpur Division 20.2-26.6°C Khulna Division 22.2-33.5°C and Barisal Division 25.0-32.2°C

Extreme maximum temperature was recorded at Tangail in Dhaka Division 31.5°C, at Cox'Bazar in Chittagong Division 32.5°C, at Srimongal in Sylhet Division 30.6°C, at Ishurdi & Rajshahi, Rajshahi in Rajshahi Division 32.5°C, at Dinajpur in Rangpur Division 26.6°C, at Chuadanga in Khulna 33.5°C and at Patuakhali in Barisal' Division 32.2 °C

Lowest minimum temperature was recorded in Dhaka Division 15.0-21.6°C, Chittagong Division 15.3-21.5°C, Sylhet Division 13.7-18.9°C, Rajshahi Division 12.4-19.0 °C, Rangpur Division 12.5-19.2°C, Khulna Division 14.4-22.2°C and Barisal Division 16.9-21.4°C

Extreme minimum temperature was recorded at Mymensingh & Tangail in Dhaka Division 15.0°C, at Sitakunda in Chittagong Division 15.3°C, at Srimongal in Sylhet Division 13.7°C, at Rajshahi in Rajshahi Division 12.4°C, at Rangpur in Rangpur division 12.5 °C, Chuadanga in Khulna Division 14.4°C and at Barisal in Barisal Division 16.9°C.

Rainfall analysis and average temperature:-

Name of the Divisions	Name of the Stations	Total Rainfall in (mm)	Normal Rainfall in (mm)	Deviation in %	Total Rainy days	Average Max Humidity in %	Average Min Humidity in %	Average Max. temp in °C	Average Normal Max. temp in °C	Average Min. temp in °C	Average Normal Min. temp in °C
Dhaka	Dhaka	Trace	6	***	3	81	37	28.3	28.9	19.5	16.8
	Mymensingh	12	4	200	2	92	51	25.9	27.7	17.6	15.7
	Faridpur	Trace	5	***	1	**	**	**	28.6	**	15.8
	Madaripur	1	7	-86	2	96	47	28.0	29.2	18.3	16.1
	Tangail	Trace	8	***	1	**	**	27.9	28.0	19.3	15.3
Chittagong	Chittagong	0	2	-100		**	**	**	28.5	**	16.9
	Sitakunda	0	9	-100		**	**	**	29.1	**	15.9
	Rangamati	1	8	-88	1	96	33	29.8	29.3	17.4	16.3
	Cox'sBazar	0	4	-100	0	86	58	30.1	29.2	20.1	18.1
	Teknaf	0	2	-100	**	**	**	**	29.3	**	18.0
	Hatiya	0	6	-100	**	**	**	**	28.1	**	17.5
	Sandwip	Trace	9	***	0	98	56	27.9	27.7	18.5	17.7
	Kutubdia	0	11	-100	0	98	48	28.3	27.7	20.4	17.7
	Feni	10	9	11	1	98	25	28.1	28.8	18.9	16.6
	M.Court	6	6	0	2	**	**	**	28.8	**	16.9
	Chandpur	1	6	-83	1	94	48	28.8	28.3	19.0	16.8
	Comilla	0	5	-100					28.2		16.3
Sylhet	Sylhet	3	11	-73	2	88	45	28.0	27.9	16.9	15.3
	Srimongal	7	8	-13	2	**	**	**	28.9	**	13.7
Rajshahi	Rajshahi	Trace	2	***	1	**	**	**	28.9	**	14.2
	Bogra	Trace	3	***	1	98	74	27.1	28.1	16.7	15.1
	Ishurdi	1	3	-67	1	78	35	27.1	28.5	15.5	13.9
Rangpur	Rangpur	20	3	567	3	97	55	25.7	26.6	15.4	13.8
	Dinajpur	28	2	1300	2	**	**	**	27.0	**	13.6
Khulna	Khulna	1	7	-86	2	98	74	25.4	29.4	19.7	16.3
	Jessore	Trace	5	***	4	**	**	**	29.6	**	15.6
	Chuadanga	1	6	-83	1	**	**	**	29.1	**	15.0
	Satkhira	Trace	7	***	1	**	**	**	29.6	**	16.7
Barisal	Barisal	Trace	5	***	1	97	47	28.1	29.0	19.2	16.1
	Bhola	0	11	-100		**	**	**	28.8	**	16.9
	Patuakhali	Trace	8	***	2	**	**	**	29.2	**	17.4
	Khepupara	Trace	5	***	1	**	**	**	29.1	**	17.7

N.B. Analyses contained in this bulletin are based on preliminary un-checked data.

** Data not received. *** Data not available.