



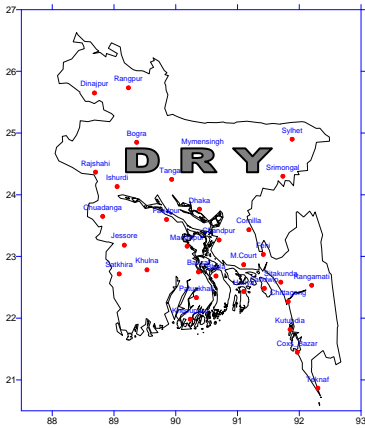
**Government of the Peoples' Republic of Bangladesh  
Bangladesh Meteorological Department  
(Meteorological Headquarter)  
Meteorological Complex, Agargaon, Dhaka-1207.**

Agm-3 (2)/2011/ 07

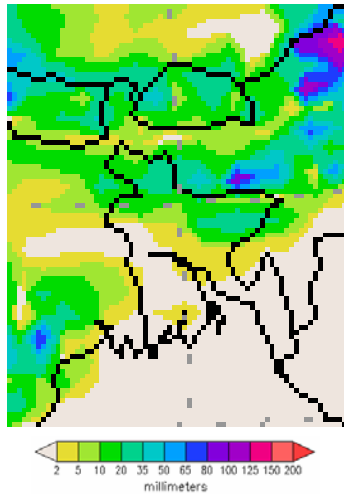
Issue date: 15-02-2011

**Forecast for the period: 15.02.2011 to 21.02.2011**

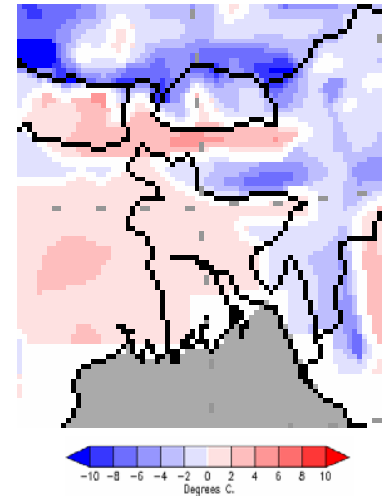
Rainfall Departure as a percentage of Normal  
08-02-2011 to 15-02-2011



Rainfall forecast  
(14-02-2011 to 21-02-2011)



Temperature anomaly  
15-02-2011 to 21-02-2011



**Highlights:**

Free water loss during the previous week was averaged 3.13 mm per day.

Sunshine hour during the previous was averaged to 8.18 hours per day.

**Weather forecast and Advisory for the period of 15.02.2011 to 21.02.2011.**

Free water loss during the next week of February 2011 is expected to be between 3.0 to 4.0 mm per day.

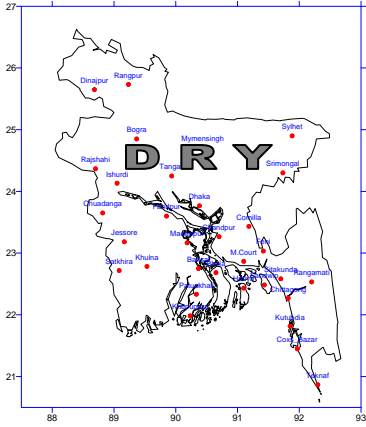
Bright sunshine hour during the next week of February 2011 is expected to be between 7.25 to 8.25 hrs per day.

- Trough of westerly low lies over West Bengal and adjoining Bangladesh. Seasonal low lies over South Bay.
- Light rain/drizzle is likely to occur at few places over Rangpur, Sylhet, and Dhaka divisions and weather may remain mainly dry with partly cloudy sky elsewhere over the country during the first half of this period.
- Weather may remain mainly dry over the country during the second half of this period.
- Light to moderate fog may occur over the river basins of the country during midnight till morning.
- Supplementary irrigation may necessary for Boro crops over the country during this period.
- Weather of this week may favourable for applying fertilizer and aerial spray.
- Slight rise in night temperature is expected over the country during the first half of this period and slight fall in night temperature is expected over the country during the second half of this period.

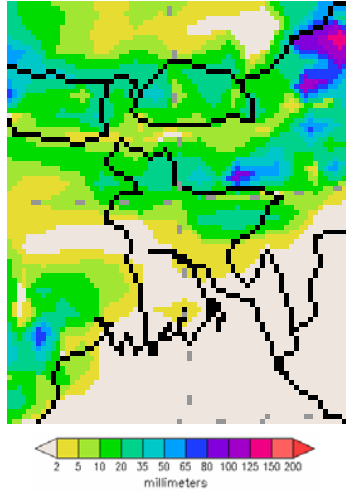
**(Md. Shameem Hassan Bhuiyan)**  
Meteorologist  
For Director  
Bangladesh Meteorological Department  
Agargaon, Dhaka-1207  
Phone : 9143691

## পূর্বাভাস, সময়: ১৫-০২-২০১১ থেকে ২১-০২-২০১১

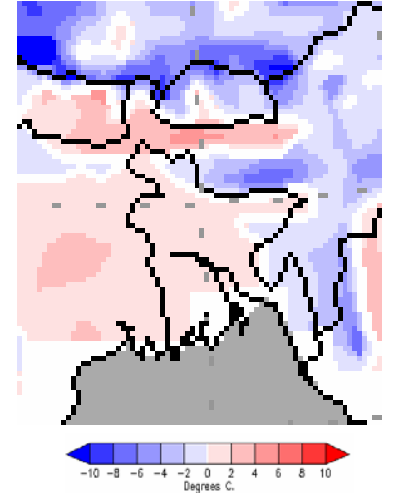
Rainfall Departure as a percentage of Normal  
08-02-2011 to 15-02-2011



Rainfall forecast  
(14-02-2011 to 21-02-2011)



Temperature anomaly  
15-02-2011 to 21-02-2011)



### প্রধান বৈশিষ্ট্য সমূহঃ-

- গত সপ্তাহের দৈনিক বাষ্পীভবনের গড় ৩.১৩ মিঃমিঃ ছিল।
- গত সপ্তাহের দৈনিক সূর্যকিরণ কালের গড় ৮.১৮ ঘন্টা ছিল।

### আবহাওয়া পূর্বাভাসঃ- ১৫-০২-২০১১ ইং থেকে ২১-০২-২০১১ ইং পর্যন্ত।

- আগামী সপ্তাহের বাষ্পীভবনের দৈনিক গড় মান ৩.০০ মিঃমিঃ থেকে ৪.০০ মিঃমিঃ থাকতে পারে।
- আগামী সপ্তাহের সূর্যকিরণকালের দৈনিক গড় মান ৭.২৫ ঘন্টা থেকে ৮.২৫ ঘন্টা থাকতে পারে।

- পশ্চিমা লঘু চাপের বর্ধিতাংশ পশ্চিম বঙ্গ এবং বাংলাদেশের তৎসংলগ্ন এলাকায় অবস্থান করছে। দক্ষিণ বঙ্গোপসাগরে একটি মৌসুমী লঘুচাপ অবস্থান করছে।
- এ সপ্তাহের প্রথমার্ধে রংপুর, সিলেট ও ঢাকা বিভাগের কিছু কিছু জায়গায় হালকা/ গুড়ি গুড়ি বৃষ্টির সম্ভাবনা রয়েছে। দেশের অন্যত্র আকাশ আংশিক মেঘলাসহ আবহাওয়া প্রধানতঃ শুষ্ক থাকতে পারে।
- সপ্তাহের দ্বিতীয়ার্ধে সারা দেশের আবহাওয়া প্রধানতঃ শুষ্ক থাকতে পারে।
- এ সময়ে মধ্য রাত থেকে সকাল পর্যন্ত দেশের নদী অববাহিকায় হালকা থেকে মাঝারী ধরনের কুয়াশা পড়তে পারে।
- এ সময়ে বোরো শস্যের জন্য সম্পূরক সেচের প্রয়োজন হতে পারে।
- এ সপ্তাহের আবহাওয়া সার প্রয়োগ ও উপর থেকে কীটনাশক ছিটানোর উপযোগী থাকতে পারে।
- এ সপ্তাহের প্রথমার্ধে রাতের তাপমাত্রা সামান্য বৃদ্ধি পেতে পারে এবং সপ্তাহের দ্বিতীয়ার্ধে রাতের তাপমাত্রা সামান্য হ্রাস পেতে পারে।

(মোঃ শামীম হাসান ভূইয়া)

আবহাওয়াবিদ

পরিচালকের পক্ষে

বাংলাদেশ আবহাওয়া অধিদপ্তর, ঢাকা-১২০৭।

### Short Weather Description, Period: 08.02.2011 to 14.02.2011

Weather was mainly dry over the country during the period.

Highest maximum temperature was recorded in Dhaka Division 26.5-31.4°C, Chittagong Division 27.0-32.0°C, Sylhet Division 27.1-29.9°C, Rajshahi Division 26.5-31.8°C, Rangpur Division 25.5-27.8°C, Khulna Division 28.0-32.6°C and Barisal Division 29.1-32.5°C.

Extreme maximum temperature was recorded at Faridpur in Dhaka Division 31.4°C, at Sitakunda in Chittagong Division 32.0°C, at Sylhet, Srimongal in Sylhet Division 29.9°C, at Ishurdi, Rajshahi in Rajshahi Division 31.8°C, at Dinajpur in Rangpur Division 27.8°C, Jessore in Khulna Division 32.6°C and at Patuakhali in Barisal Division 32.5°C.

Lowest minimum temperature was recorded in Dhaka Division 11.0-18.3°C, Chittagong Division 10.5-19.2°C, Sylhet Division 8.0-16.9°C, Rajshahi Division 9.2-16.0°C, Rangpur Division 11.3-16.5°C, Khulna Division 10.2-19.5°C and Barisal Division 12.0-19.7°C.

Extreme minimum temperature was recorded at Tangail in Dhaka Division 11.0°C, at Sitakunda in Chittagong Division 10.5°C, at Srimongal in Sylhet Division 8.0°C, at Rajshahi in Rajshahi Division 9.2°C, at Rangpur in Rangpur division 11.3°C, Chuadanga in Khulna Division 10.2°C and at Barisal in Barisal Division 12.0°C.

### Rainfall analysis and average temperature:-

Name of the Divisions	Name of the Stations	Total Rainfall in (mm)	Normal Rainfall in (mm)	Deviation in %	Total Rainy days	Average Max Humidity in %	Average Min Humidity in %	Average Max. temp in °C	Average Normal Max. temp in °C	Average Min. temp in °C	Average Normal Min. temp in °C
Dhaka	Dhaka	0	4	-100	0	86	25	29.0	27.8	15.1	15.3
	Mymensingh	0	3	-100	0	**	**	**	26.9	**	14.6
	Faridpur	0	6	-100	0	98	24	28.7	27.2	13.7	14.5
	Madaripur	0	3	-100	0	**	**	**	27.9	**	14.4
	Tangail	0	4	-100	0	95	29	28.7	27.5	13.4	14.4
Chittagong	Chittagong	0	2	-100	0	**	**	**	28.1	**	15.8
	Sitakunda	0	1	-100	0	98	37	30.3	28.6	12.9	14.1
	Rangamati	0	1	-100	0	**	**	**	28.5	**	14.9
	Cox'sBazar	0	2	-100	0	84	55	30.1	28.9	16.3	16.9
	Teknaf	0	2	-100	0	**	**	**	29.2	**	16.6
	Hatiya	0	2	-100	0	**	**	**	27.6	**	16.2
	Sandwip	0	1	-100	0	98	39	29.1	27.3	15.4	16.3
	Kutubdia	0	1	-100	0	97	23	28.1	27.4	17.1	17.0
	Feni	0	2	-100	0	**	**	**	28.1	**	15.0
	M.Court	0	3	-100	0	98	26	29.1	27.6	16.2	15.4
	Chandpur	0	4	-100	0	74	42	29.1	27.4	14.9	15.5
	Comilla	0	3	-100	0	**	**	**	27.4	**	15.0
Sylhet	Sylhet	0	3	-100	0	86	38	28.4	27.6	14.5	14.4
	Srimongal	0	4	-100	0	95	20	28.7	28.1	10.6	12.2
Rajshahi	Rajshahi	0	4	-100	0	98	26	29.0	27.5	11.2	13.3
	Bogra	0	3	-100	0	97	23	28.4	27.0	13.7	14.1
	Ishurdi	0	3	-100	0	97	24	28.7	26.9	11.3	12.8
Rangpur	Rangpur	0	2	-100	0	97	43	26.7	25.5	13.5	12.9
	Dinajpur	0	2	-100	0	**	**	**	26.3	**	12.7
Khulna	Khulna	0	3	-100	0	100	30	30.0	28.2	15.9	14.9
	Jessore	0	5	-100	0	**	**	**	28.1	**	14.2
	Chuadanga	0	6	-100	0	**	**	**	27.8	**	14.1
	Satkhira	0	4	-100	0	**	**	**	28.2	**	15.3
Barisal	Barisal	0	4	-100	0	**	**	**	28.0	**	14.5
	Bhola	0	3	-100	0	**	**	**	28.1	**	15.1
	Patuakhali	0	3	-100	0	100	39	30.4	28.3	15.8	15.9
	Khepupara	0	2	-100	0	**	**	**	28.3	**	16.1

N.B. Analyses contained in this bulletin are based on preliminary un-checked data.

\*\* Data not received. \*\*\* Data not available.