



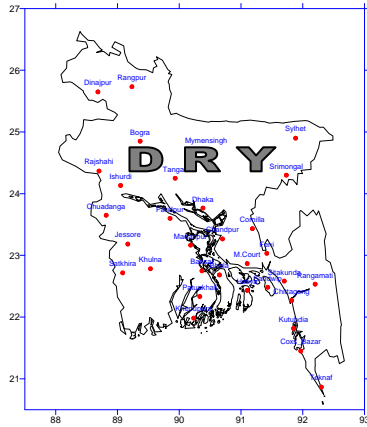
**Government of the Peoples' Republic of Bangladesh
Bangladesh Meteorological Department
(Meteorological Headquarter)
Meteorological Complex, Agargaon, Dhaka-1207.**

Agm-3 (2)/2011/ 3

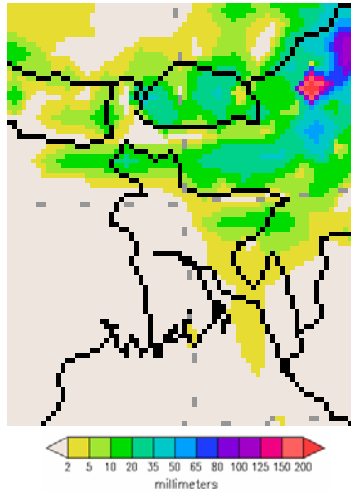
Dated:16-01-2011

Forecast for the period: 15.01.2011 to 21.01.2011

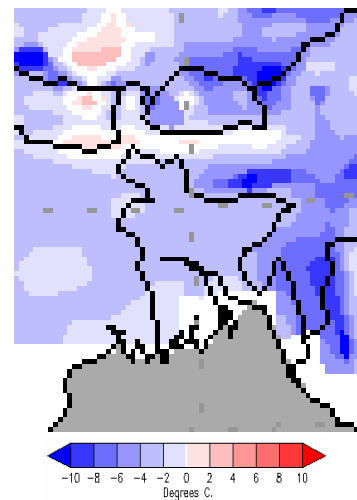
Rainfall Departure as a percentage of Normal
08-01-2011 to 14-01-2011)



Accumulated rainfall Forecast
15-01-2011 to 21-01-2011)



Temperature anomaly
(15-01-2011 to 21-01-2011)



Highlights:

Free water loss during 08.01.2011 to 14.01.2011 was averaged to 1.94 mm per day.

Sunshine hours during 08.01.2011 to 14.01.2011 were averaged to 4.82 hours per day.

Advisory for the period from 15.01.2011 to 21.01.2011.

Free water loss during the 3rd week of January 2011 is expected to be between 2.00 to 3.00 mm per day.

Bright sunshine hour during the 3rd week of January 2011 is expected to be between 5.00 to 6.00 hrs per day.

Weather:

- Trough of westerly low lies over West Bengal and adjoining area. Seasonal low lies over South Bay.
- Weather is likely to remain mainly dry with temporary partly cloudy sky over the country with a chance of light rain/drizzle is likely to occur at one or two places over Sylhet, Rangpur and Dhaka divisions.
- Moderate to thick fog may occur over the river basins and Rajshahi, Rangpur, Sylhet and Dhaka divisions and light to moderate fog elsewhere over the country during this period.
- Mild to moderate cold wave may sweep over Rajshahi, Rangpur and Sylhet divisions and the regions of Jessore, Satkhira, Kustia and Mymensingh during this period.
- Fungicides should be applied to potato crops to save it from late blight disease.
- Slight rise in day and night temperature is expected over the country during this period.

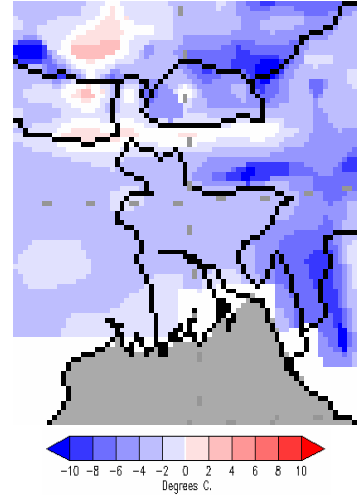
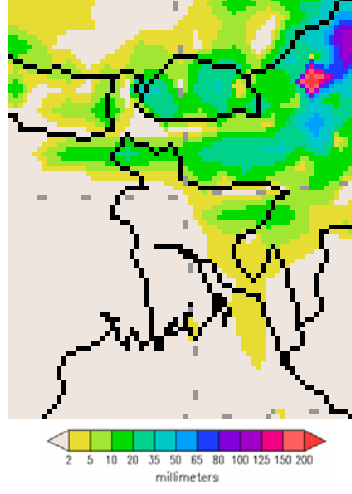
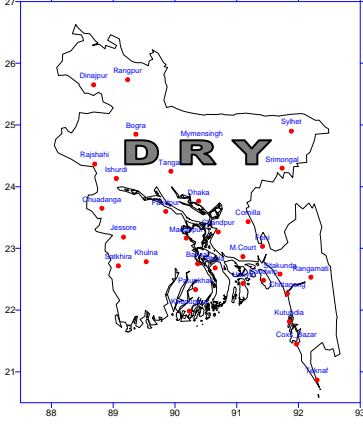
(Md. Shameem Hassan Bhuiyan)
Meteorologist
For Director
Bangladesh Meteorological Department
Dhaka-1207.

পূর্বাভাস ঃ সময় : ১৫.০১.২০১১ হতে ২১.০১.২০১১ ইং পর্যন্ত

Rainfall Departure as a percentage of Normal
(08-01-2011 to 14-01-2011)

Accumulated rainfall Forecast
(15-01-2011 to 21-01-2011)

Temperature anomaly
(15-01-2011 to 21-01-2011)



প্রধান বৈশিষ্ট্য সমূহঃ-

বাষ্পীভবনের দৈনিক গড় ০৮-০১-২০১১ইং থেকে ১৪-০১-২০১১ ইং পর্যন্ত ১.৯৪ মিঃমিঃ ছিল।
সূর্যকিরণ কালের দৈনিক গড় ০৮-০১-২০১১ ইং থেকে ১৪-০১-২০১১ ইং পর্যন্ত ৪.৮২ ঘন্টা ছিল।

পূর্বাভাসঃ- ১৫-০১-২০১১ ইং থেকে ২১-০১-২০১১ইং পর্যন্ত।

২০১১ ইং সালের জানুয়ারী মাসের তৃতীয় সপ্তাহের বাষ্পীভবনের দৈনিক গড় মান ২.০০ মিঃমিঃ থেকে ৩.০০ মিঃমিঃ থাকতে পারে।
২০১১ ইং সালের জানুয়ারী মাসের তৃতীয় সপ্তাহের সূর্যকিরণকালের দৈনিক গড় মান ৫.০০ ঘন্টা থেকে ৬.০০ ঘন্টা থাকতে পারে।

আবহাওয়াঃ-

- পশ্চিমা লঘুচাপের বর্ধিতাংশটি পশ্চিম বঙ্গ এবং তদসংলগ্ন এলাকায় অবস্থান করছে। মৌসুমী লঘুচাপ দক্ষিণ বঙ্গোপসাগরে রয়েছে।
- এ সপ্তাহে সারাদেশের আকাশ অস্থায়ীভাবে আংশিক মেঘলাসহ আবহাওয়া প্রধানতঃ শুষ্ক থাকতে পারে। সেই সাথে সিলেট, রংপুর এবং ঢাকা বিভাগের দুই এক স্থানে হালকা/গুড়ি গুড়ি বৃষ্টি হতে পারে।
- এ সময়ে সারাদেশের নদী অববাহিকায় এবং রাজশাহী, রংপুর, সিলেট ও ঢাকা বিভাগে মাঝারী থেকে ঘন কুয়াশা এবং দেশের অন্যত্র হালকা থেকে মাঝারী ধরণের কুয়াশা পড়তে পারে।
- এ সময়ে রাজশাহী, রংপুর, সিলেট ও ঢাকা বিভাগ এবং যশোর, সাতক্ষীরা, কুষ্টিয়া ও ময়মনসিংহ অঞ্চলে মৃদু থেকে মাঝারী ধরণের শৈত্য প্রবাহ বয়ে যেতে পারে।
- লেট ব্লাইট রোগের আক্রমণ থেকে রক্ষার জন্য আলু জাতীয় ফসলে ছত্রাক নাশক প্রয়োগ করা যেতে পারে।
- এ সপ্তাহে সারা দেশের দিন এবং রাতের তাপমাত্রা সামান্য বৃদ্ধি পেতে পারে।

(মোঃ শামীম হাসান ভূঁইয়া)
আবহাওয়াবিদ
পরিচালকের পক্ষে
বাংলাদেশ আবহাওয়া অধিদপ্তর, ঢাকা-১২০৭।

Short Weather Description, Period: 08.01.2011 to 14.01.2011

Weather was mainly dry over the country during the period.

Highest maximum temperature was recorded in Dhaka Division 12.7-26.3°C, Chittagong Division 17.2-30.0°C, Sylhet Division 18.0-28.0°C, Rajshahi Division 11.0-25.5°C, Rangpur Division 12.0-25.0°C, Khulna Division 14.8-26.2°C and Barisal Division 16.5-27.5°C.

Extreme maximum temperature was recorded at Dhaka in Dhaka Division 26.3°C, at Cox's Bazar in Chittagong Division 30.0°C, at Srimongal in Sylhet Division 28.0°C, at Ishurdi in Rajshahi Division 25.5°C, at Rangpur in Rangpur Division 25.0°C, Jessore in Khulna Division 26.2°C and at Patuakhali in Barisal Division 27.5°C.

Lowest minimum temperature was recorded in Dhaka Division 5.5-14.2°C, Chittagong Division 6.3-20.0°C, Sylhet Division 6.3-12.8°C, Rajshahi Division 4.6-10.5°C, Rangpur Division 5.6-10.4°C, Khulna Division 4.5-13.6°C and Barisal Division 7.0-14.8°C.

Extreme minimum temperature was recorded at Tangail in Dhaka Division 5.5°C, at Sitakunda in Chittagong Division 6.3°C, at Srimongal in Sylhet Division 6.3°C, at Ishurdi in Rajshahi Division 4.6°C, at Dinajpur in Rangpur division 8.6°C, Jessore in Khulna Division 4.5°C and at Barisal in Barisal Division 7.0°C.

Rainfall analysis and average temperature: -

Name of the Divisions	Name of the Stations	Total Rainfall in (mm)	Normal Rainfall in (mm)	Deviation in %	Total Rainy days	Average Max Humidity in %	Average Min Humidity in %	Average Max. temp in °C	Average Normal Max. temp in °C	Average Min. temp in °C	Average Normal Min. temp in °C
Dhaka	Dhaka	0	2	-100	0	94	56	20.3	24.5	10.1	13.0
	Mymensingh	0	5	-100	0	99	66	19.2	24.0	10.0	11.8
	Faridpur	0	2	-100	0	100	33	19.2	24.0	9.2	12.1
	Madaripur	0	1	-100	0	98	62	20.5	23.7	9.8	12.3
	Tangail	0	1	-100	0	98	60	19.5	23.3	8.6	11.2
Chittagong	Chittagong	0	1	-100	0	100	35	20.0	25.9	13.1	14.2
	Sitakunda	0	1	-100	0	79	29	25.2	26.0	10.2	12.3
	Rangamati	0	0	***	0	100	36	25	25.2	12.1	13.6
	Cox'sBazar	0	4	-100	0	80	66	25.6	26.7	15.2	15.3
	Teknaf	0	1	-100	0	**	**	**	27.2	**	15.0
	Hatiya	0	0	***	0	**	**	**	24.8	**	14.1
	Sandwip	0	1	-100	0	**	**	**	25.1	**	14.4
	Kutubdia	0	2	-100	0	**	**	**	25.4	**	15.2
	Feni	0	1	-100	0	100	37	21.9	25.2	10.7	12.8
	M.Court	0	2	-100	0	100	32	21.7	24.6	11.8	13.6
	Chandpur	0	1	-100	0	97	57	21.2	24.1	10.7	13.4
	Comilla	0	2	-100	0	97	52	21.7	24.7	10.8	11.9
Sylhet	Sylhet	0	4	-100	0	98	60	22.3	24.9	11.8	12.9
	Srimongal	0	2	-100	0	100	38	21.7	24.7	8.7	10.3
Rajshahi	Rajshahi	0	2	-100	0	**	**	**	23.8	**	10.4
	Bogra	0	3	-100	0	100	46	18.4	24.2	8.2	11.5
	Ishurdi	0	1	-100	0	100	35	19.5	23.9	6.9	10.1
Rangpur	Rangpur	0	2	-100	0	99	75	16.9	22.4	8	10.6
	Dinajpur	0	4	-100	0	100	60	16.3	22.5	7.5	10.2
Khulna	Khulna	0	4	-100	0	83	40	20.8	25.0	10.1	12.2
	Jessore	0	3	-100	0	**	**	**	25.3	**	11.1
	Chuadanga	0	1	-100	0	**	**	**	23.9	**	10.3
	Satkhira	0	1	-100	0	100	37	21.8	25.3	9.8	12.1
Barisal	Barisal	0	3	-100	0	98	48	22.3	25.1	9.8	11.9
	Bhola	0	1	-100	0	**	**	**	25.0	**	12.6
	Patuakhali	0	3	-100	0	**	**	**	25.3	**	13.5
	Khepupara	0	3	-100	0	99	28	23.7	25.5	9.9	13.7

N.B. Analyses contained in this bulletin are based on preliminary un-checked data.

** Data not received. *** Data not available.