

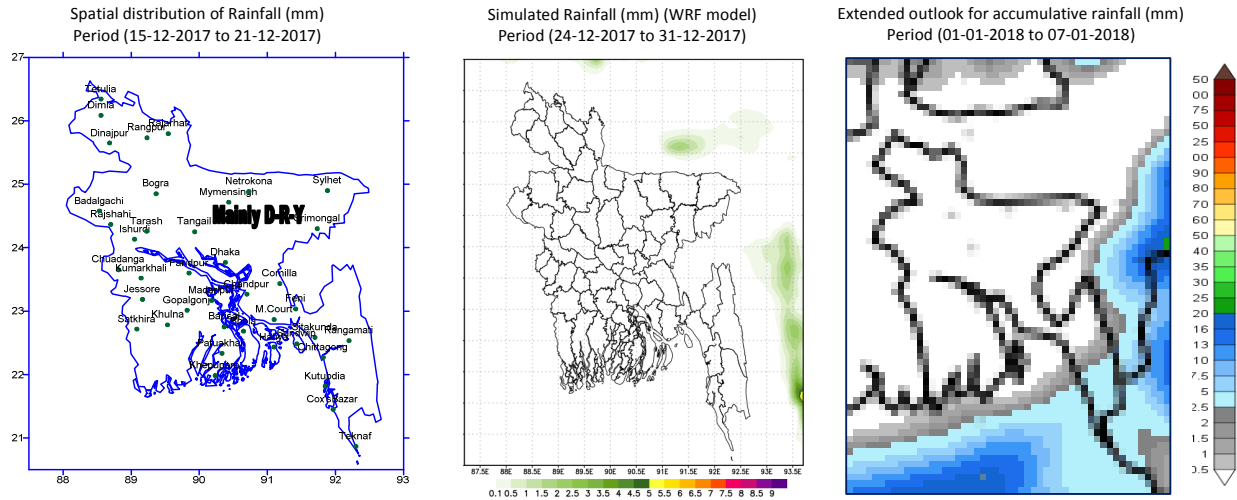


Government of the People's Republic of Bangladesh
Bangladesh Meteorological Department
(Agro-meteorology Division)
Meteorological Complex, E-24, Agargaon, Dhaka-1207.
www.bmd.gov.bd

Agm-23.09.0000.035.51.011.17.48

Issue date: 24-12-2017

Forecast for the period: 24.12.2017 to 31.12.2017



Highlights:

Country average of bright sunshine hour was 4.89 hours per day during last week.
 Country average of free water loss during the previous week was 2.21 mm per day.

Weather Forecast and Advisory for the Period of 24.12.2017 to 31.12.2017

Bright sunshine hour is likely to be between 4.00 to 5.50 hours per day during this week.
 Average of free water loss during the next week is likely to be between 2.00 to 3.00 mm per day.

- Ridge of sub-continental high extends up to Bihar and adjoining area. Seasonal low lies over South Bay.
- Weather may remain mainly dry with temporary partly cloudy sky over the country during this period.
- Moderate to thick fog may occur over the northern part and the river basin area and light to moderate fog elsewhere over the country from mid night till morning during this period.
- Day and night temperature is expected to fall by 1-2^oC over the country during this period.

(Kawsar Parvin)
 Deputy Director
 For Director
 Phone: 48110121(Office)

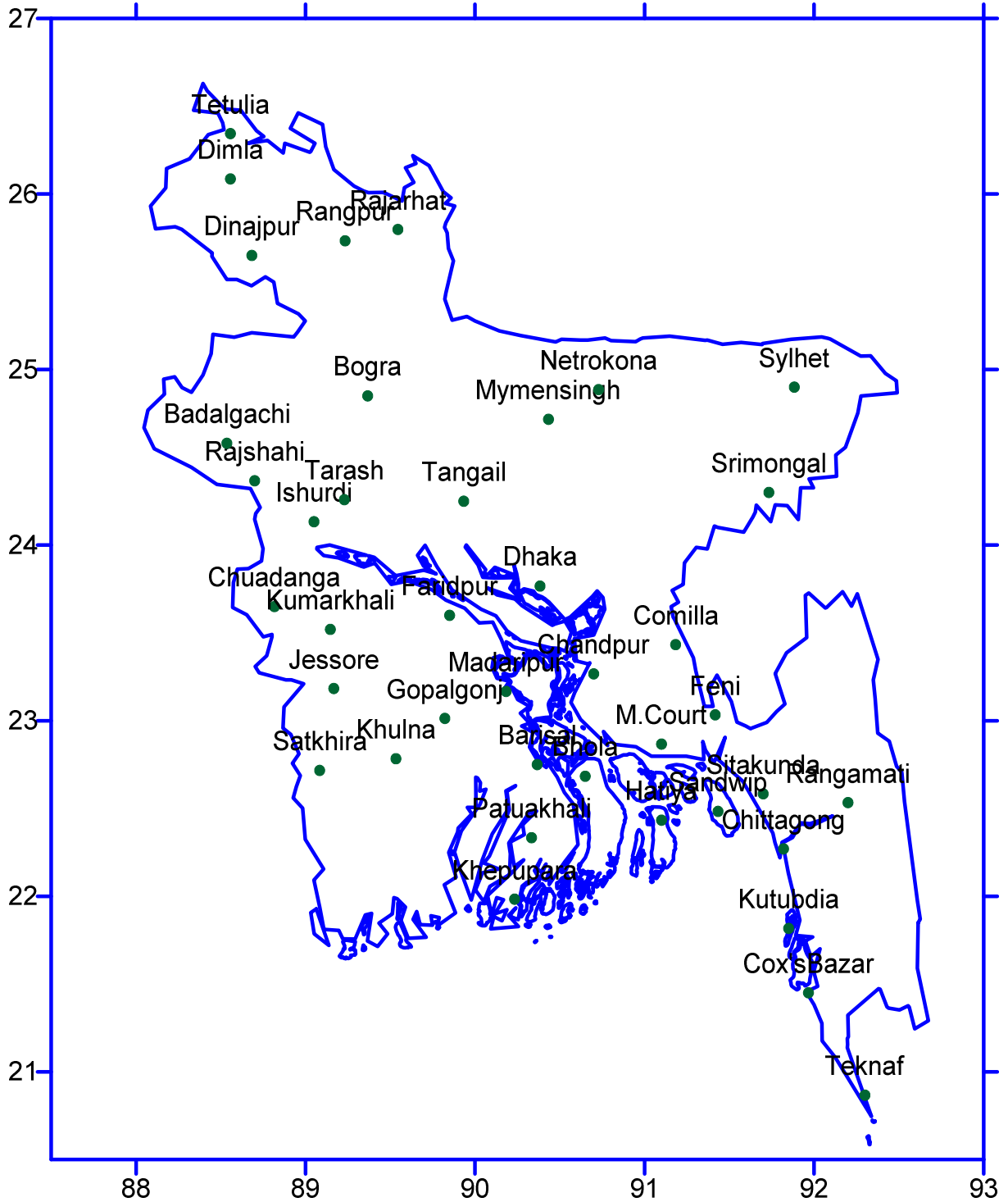
Maximum And Minimum Temperature (Range and Extreme)

Divisions	Maximum temperature range in °C	Highest maximum temperature in °C	Minimum temperature Range in °C	Lowest minimum temperature in °C
Dhaka	28.2 - 20.4 °C	Madaripur 28.2 °C	17.5 - 12.0 °C	Gopalganj 12.0 °C
Mymensingh	27.0 - 23.7 °C	Mymensingh+Netrokona 27.0 °C	17.9 - 13.6 °C	Mymensingh 13.6 °C
Chittagong	29.6 - 22.8 °C	Cox'sbazar 29.6 °C	20.0 - 12.7 °C	Sitakunda 12.7 °C
Sylhet	28.9 - 23.0 °C	Srimangal 28.9 °C	17.5 - 13.0 °C	Srimangal 13.0 °C
Rajshahi	27.5 - 18.5 °C	Bogra 27.5 °C	16.5 - 11.5 °C	Rajshahi+B.Gachhi 11.5 °C
Rangpur	28.2 - 18.6 °C	Dinajpur 28.2 °C	16.5 - 11.5 °C	Dinajpur 11.5 °C
Khulna	28.4 - 18.2 °C	Jessore 28.4 °C	17.6 - 11.2 °C	Chuadanga 11.2 °C
Barisal	28.1 - 22.5 °C	khepupara 28.1 °C	17.5 - 13.3 °C	Bhola 13.3 °C

:Rainfall analysis and average temperature:-

Name of the Divisions	Name of the Stations	Total Rainfall in (mm)	Normal Rainfall in (mm)	Deviation in %	Total Rainy days	Average Max Humidity in %	Average Min Humidity in %	Average Max. temp in °C	Average Normal Max. temp in °C	Average Min. temp in °C
Dhaka	Dhaka	000	1	26	00	097	056	25.3	26.2	16.0
	Faridpur	000	1	-100	00	097	059	25.1	25.6	15.4
	Madaripur	000	2	-100	00	085	040	25.7	26.4	
	Nikli	000	**	***	00	100	071	24.5	24.5	16.4
	Tangail	000	1	-100	00	097	063	24.2	25.7	14.8
	Gopalganj	000	**	***	00	096	054	24.9	**	14.7
Mymensingh	Mymensingh	000	0	***	00	099	059	26.0	26.0	15.8
	Netrokona	000	**	***	00	098	055	25.9	**	15.7
Chittagong	Chittagong	000	7	***	00	**	**	**	26.8	**
	Sitakunda	000	2	***	00	**	**	**	27.3	**
	Rangamati	000	4	-100	00	**	**	**	26.4	**
	Cox'sBazar	000	2	***	00	091	050	29.9	27.9	17.7
	Teknaf	000	1	***	00	**	**	**	28.0	**
	Hatiya	000	5	-100	00	100	066	26.5	26.1	15.2
	Sandw ip	000	2	-100	00	**	**	**	26.1	**
	Kutubdia	000	2	-100	00	094	058	27.2	27.2	16.8
	Feni	000	4	-100	00	099	054	26.4	26.8	15.3
	M.Court	000	1	-100	00	087	060	25.9	26.0	16.5
	Chandpur	000	1	-100	00	**	**	**	25.9	**
Sylhet	Comilla	000	2	-100	00	098	061	25.4	26.5	16.2
	Sylhet	000	1	-100	00	095	054	27.0	26.4	16.2
Rajshahi	Srimongal	000	1	-100	00	100	043	26.5	26.7	14.4
	Rajshahi	000	0	***	00	099	064	23.8	25.7	13.8
	Bogra	000	0	***	00	098	035	24.7	26.2	14.8
	Isburdi	000	0	***	00	098	034	23.9	25.7	13.9
	Badalgachi	000	**	***	00	100	028	23.4	**	13.8
Rangpur	Tarash	000	**	***	00	099	040	22.6	**	15.1
	Rangpur	000	1	***	00	**	**	**	25.0	**
	Dinajpur	000	1	***	00	097	062	24.3	25.1	13.0
	Sayedpur	000	**	***	00	098	063	25.3	**	13.9
	Rajarhat	000	**	***	00	098	058	25.2	**	14.5
	Tetulia	000	**	***	00	099	059	24.8	**	13.5
Khulna	Dimla	000	**	***	00	097	053	25.0	**	14.5
	Khulna	000	1	-100	00	099	066	25.0	26.3	15.7
	Mongla	000	**	***	00	**	**	**	**	**
	Jessore	000	1	-100	00	**	**	**	26.6	**
	Chuadanga	000	0	***	00	**	**	**	26.1	**
	Satkhira	000	1	-100	00	098	036	24.6	26.7	13.8
Barisal	Kumarkhali	000	**	***	00	093	075	23.8	**	14.9
	Barisal	000	2	-100	00	100	051	26.0	26.5	14.6
	Bhola	000	2	-100	00	**	**	**	26.6	**
	Patuakhali	000	1	-100	00	100	057	26.4	26.6	15.8
	Khepupara	000	3	-100	00	099	052	26.4	26.7	14.8

Spatial distribution of Rainfall (mm). Period (15-12-2017 to 21-12-2017)



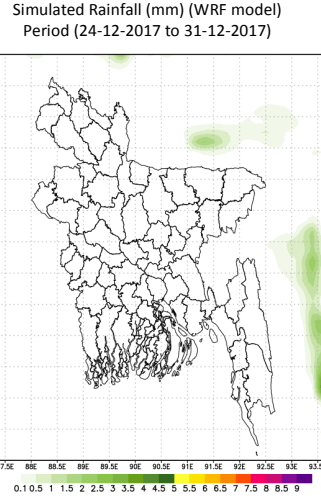
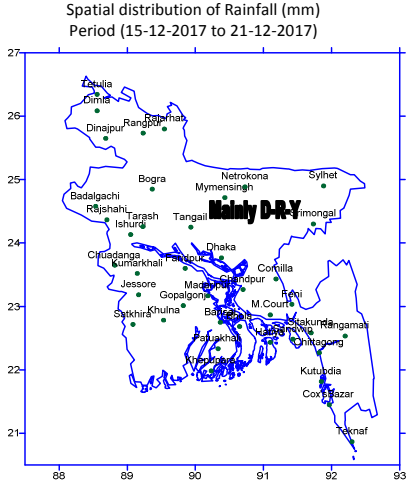


গণপ্রজাতন্ত্রী বাংলাদেশ সরকার
বাংলাদেশ আবহাওয়া অধিদপ্তর
কৃষি আবহাওয়া মহাশাখা
আবহাওয়া ভবন, ই-২৪, আগারগাঁও, ঢাকা-১২০৭।
www.bmd.gov.bd

এজিএম-২৩.০৯.০০০০.০৩৫.৫১.০১১.১৭.৪৮

তারিখ: ২৪-১২-২০১৭ খ্রিঃ

পূর্বাভাসের সময়কাল: ২৪-১২-২০১৭ থেকে ৩১-১২-২০১৭



প্রধান বৈশিষ্ট্য সমূহঃ-

গত সপ্তাহে দেশের দৈনিক উজ্জ্বল সূর্যকিরণ কালের গড় ৪.৮৯ ঘন্টা ছিল।
গত সপ্তাহে দেশের দৈনিক বাষ্পীভবনের গড় ২.২১ মিঃ মিঃ ছিল।

আবহাওয়ার পূর্বাভাসঃ- ২৪-১২-২০১৭ থেকে ৩১-১২-২০১৭ ইং পর্যন্ত।

এ সপ্তাহে দৈনিক উজ্জ্বল সূর্য কিরণ কাল ৪.০০ থেকে ৫.৫০ ঘন্টার মধ্যে থাকতে পারে।
আগামী সপ্তাহের বাষ্পীভবনের দৈনিক গড় ২.০০ মিঃ মিঃ থেকে ৩.০ মিঃ মিঃ থাকতে পারে।

- উপ-মহাদেশীয় উচ্চচাপ বলয়ের বর্ধিতাংশ বিহার ও তৎসংলগ্ন এলাকা পর্যন্ত বিস্তৃত রয়েছে। মৌসুমী লঘুচাপ দক্ষিণ বঙ্গোপসাগরে অবস্থান করছে।
- এ সময়ে আকাশ অস্থায়ীভাবে অংশিক মেঘলাসহ আবহাওয়া প্রধানতঃ শুষ্ক থাকতে পারে।
- এ সময়ে দেশের মধ্য রাত হতে সকাল পর্যন্ত উত্তরাঞ্চল এবং নদী অববাহিকায় মাঝারী থেকে ভারী এবং দেশের অন্যত্র হালকা থেকে মাঝারী ধরনের কুয়াশা পড়তে পারে।
- এ সময়ে সারাদেশে দিন এবং রাতের তাপমাত্রা ১-২° সেঃ হ্রাস পেতে পারে।

স্বাক্ষর

(কাওসার পারভীন)

উপপরিচালক

পরিচালকের পক্ষে

ফোনঃ ৪৮১১০১২১(দপ্তর)

সংক্ষিপ্ত আবহাওয়া বিবরণী, সময়: ১৫.১২.২০১৭ থেকে ২১.১২.২০১৭

সর্বোচ্চ ও সর্বোনিম্ন তাপমাত্রা

বিভাগ	সর্বোচ্চ তাপমাত্রার পরিসর °সে:	সর্বোচ্চ তাপমাত্রা °সে:	সর্বোনিম্ন তাপমাত্রার পরিসর °সে:	সর্বোনিম্ন তাপমাত্রা °সে:
ঢাকা	২৮.২ - ২০.৪ °সে:	মাদারীপুর ২৮.২ °সে:	১৭.৫ - ১২.০ °সে:	গোপালগঞ্জ ১২.০ °সে:
ময়মনসিংহ	২৭.০ - ২৩.৭ °সে:	এয়মনসিংহ ও নেত্রকোনা ২৭.০ °সে:	১৭.৯ - ১৩.৬ °সে:	ময়মনসিংহ ১৩.৬ °সে:
চট্টগ্রাম	২৯.৬ - ২২.৮ °সে:	কক্সবাজার ২৯.৬ °সে:	২০.০ - ১২.৭ °সে:	সীতাকুন্ড ১২.৭ °সে:
সিলেট	২৮.৯ - ২৩.০ °সে:	শ্রীমঙ্গল ২৮.৯ °সে:	১৭.৫ - ১৩.০ °সে:	শ্রীমঙ্গল ১৩.০ °সে:
রাজশাহী	২৭.৫ - ১৮.৫ °সে:	বগুড়া ২৭.৫ °সে:	১৬.৫ - ১১.৫ °সে:	রাজশাহী ও বদলগাছী ১১.৫ °সে:
রংপুর	২৮.২ - ১৮.৬ °সে:	দিনাজপুর ২৮.২ °সে:	১৬.৫ - ১১.৫ °সে:	দিনাজপুর ১১.৫ °সে:
খুলনা	২৮.৪ - ১৮.২ °সে:	যশোর ২৮.৪ °সে:	১৭.৬ - ১১.২ °সে:	চুয়াডাঙ্গা ১১.২ °সে:
বরিশাল	২৮.১ - ২২.৫ °সে:	খেপুপাড়া ২৮.১ °সে:	১৭.৫ - ১৩.৩ °সে:	ভোলা ১৩.৩ °সে:

বৃষ্টিপাত বিশ্লেষণ এবং স্বাভাবিক তাপমাত্রা: -

বিভাগের নাম	স্টেশনের নাম	মোট বৃষ্টিপাত (মি:মি:)	স্বাভাবিক বৃষ্টিপাত (মি:মি:)	বিচ্যুতি(%)	মোট বৃষ্টিপাতের দিন	সর্বোচ্চ গড় আর্দ্রতা (%)	সর্বোনিম্ন আর্দ্রতা (%)	গড় সর্বোচ্চ তাপমাত্রা (ডিগ্রী সে:)	গড় স্বাভাবিক তাপমাত্রা (ডিগ্রী সে:)	সর্বোনিম্ন গড় তাপমাত্রা (ডিগ্রী সে:)	সর্বোনিম্ন গড় তাপমাত্রা (ডিগ্রী সে:)
ঢাকা	ঢাকা	০০০	১	২৬	০০	০৯৭	০৫৬	২৫.৩	২৬.২	১৬.০	১৪.৪
	ফারিদপুর	০০০	১	-১০০	০০	০৯৭	০৫৯	২৫.১	২৫.৬	১৫.৪	১৩.৯
	মাদারীপুর	০০০	২	-১০০	০০	০৮৫	০৪০	২৫.৭	২৬.৪		১৪.০
	নিকলী	০০০	**	***	০০	১০০	০৭১	২৪.৫	২৪.৫	১৬.৪	**
	টাঙ্গাইল	০০০	১	-১০০	০০	০৯৭	০৬৩	২৪.২	২৫.৭	১৪.৮	১৩.৩
ময়মনসিংহ	গোপালগঞ্জ	০০০	**	***	০০	০৯৬	০৫৪	২৪.৯	**	১৪.৭	**
	ময়মনসিংহ	০০০	০	***	০০	০৯৯	০৫৯	২৬.০	২৬.০	১৫.৮	১৩.৫
চট্টগ্রাম	নেত্রকোনা	০০০	**	***	০০	০৯৮	০৫৫	২৫.৯	**	১৫.৭	**
	চট্টগ্রাম	০০০	৭	***	০০	**	**	**	২৬.৮	**	১৫.৪
	সীতাকুন্ড	০০০	২	***	০০	**	**	**	২৭.৩	**	১৩.৬
	রাঙ্গামাটি	০০০	৪	-১০০	০০	**	**	**	২৬.৪	**	১৫.৪
	কক্সবাজার	০০০	২	***	০০	০৯১	০৫০	২৯.৯	২৭.৯	১৭.৭	১৬.৮
	টেকনাফ	০০০	১	***	০০	**	**	**	২৮.০	**	১৬.৮
	হাতিয়া	০০০	৫	-১০০	০০	১০০	০৬৬	২৬.৫	২৬.১	১৫.২	১৬.৩
	সন্দ্বীপ	০০০	২	-১০০	০০	**	**	**	২৬.১	**	১৫.৬
	কুতুবদিয়া	০০০	২	-১০০	০০	০৯৪	০৫৮	২৭.২	২৭.২	১৬.৮	১৬.৭
	ফেনী	০০০	৪	-১০০	০০	০৯৯	০৫৪	২৬.৪	২৬.৮	১৫.৩	১৪.১
	মাইজদী কোট	০০০	১	-১০০	০০	০৮৭	০৬০	২৫.৯	২৬.০	১৬.৫	১৫.৪
	চাঁদপুর	০০০	১	-১০০	০০	**	**	**	২৫.৯	**	১৫.২
	কুমিল্লা	০০০	২	-১০০	০০	০৯৮	০৬১	২৫.৪	২৬.৫	১৬.২	১৩.২
	সিলেট	সিলেট	০০০	১	-১০০	০০	০৯৫	০৫৪	২৭.০	২৬.৪	১৬.২
শ্রীমঙ্গল		০০০	১	-১০০	০০	১০০	০৪৩	২৬.৫	২৬.৭	১৪.৪	১২.০
রাজশাহী	রাজশাহী	০০০	০	***	০০	০৯৯	০৬৪	২৩.৮	২৫.৭	১৩.৮	১২.৪
	বগুড়া	০০০	০	***	০০	০৯৮	০৩৫	২৪.৭	২৬.২	১৪.৮	১৩.৩
	ঈশ্বরদী	০০০	০	***	০০	০৯৮	০৩৪	২৩.৯	২৫.৭	১৩.৯	১২.১
	বদলগাছী	০০০	**	***	০০	১০০	০২৮	২৩.৪	**	১৩.৮	**
	তাড়াশ	০০০	**	***	০০	০৯৯	০৪০	২২.৬	**	১৫.১	**
রংপুর	রংপুর	০০০	১	***	০০	**	**	**	২৫.০	**	১২.৯
	দিনাজপুর	০০০	১	***	০০	০৯৭	০৬২	২৪.৩	২৫.১	১৩.০	১২.০
	সৈয়দপুর	০০০	**	***	০০	০৯৮	০৬৩	২৫.৩	**	১৩.৯	**
	রাজারহাট	০০০	**	***	০০	০৯৮	০৫৮	২৫.২	**	১৪.৫	**
	তেতুলিয়া	০০০	**	***	০০	০৯৯	০৫৯	২৪.৮	**	১৩.৫	**
	ডিমলা	০০০	**	***	০০	০৯৭	০৫৩	২৫.০	**	১৪.৫	**
খুলনা	খুলনা	০০০	১	-১০০	০০	০৯৯	০৬৬	২৫.০	২৬.৩	১৫.৭	১৩.৯
	মংলা	০০০	**	***	০০	**	**	**	**	**	**
	যশোর	০০০	১	-১০০	০০	**	**	**	২৬.৬	**	১২.৩
	চুয়াডাঙ্গা	০০০	০	***	০০	**	**	**	২৬.১	**	১২.৬
	সাতক্ষীরা	০০০	১	-১০০	০০	০৯৮	০৩৬	২৪.৬	২৬.৭	১৩.৮	১৩.২
বরিশাল	কুমারখালী	০০০	**	***	০০	০৯৩	০৭৫	২৩.৮	**	১৪.৯	**
	বরিশাল	০০০	২	-১০০	০০	১০০	০৫১	২৬.০	২৬.৫	১৪.৬	১৩.৪
	ভোলা	০০০	২	-১০০	০০	**	**	**	২৬.৬	**	১৪.১
	পটুয়াখালী	০০০	১	-১০০	০০	১০০	০৫৭	২৬.৪	২৬.৬	১৫.৮	১৫.০
খেপুপাড়া	খেপুপাড়া	০০০	৩	-১০০	০০	০৯৯	০৫২	২৬.৪	২৬.৭	১৪.৮	১৫.১

N.B. Analyses contained in this bulletin are based on preliminary un-checked data. ** Data not received. *** Data not available.

বৃষ্টিপাতের স্থানিক বন্টন (মি.মি.). সময়কাল (১৫-১২-২০১৭ হতে ২১-১২-২০১৭)

