



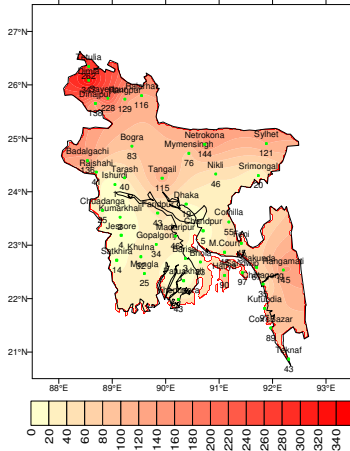
Government of the People's Republic of Bangladesh
Bangladesh Meteorological Department
(Agro-meteorology Division)
Meteorological Complex, E-24, Agargaon, Dhaka-1207.
www.bmd.gov.bd

Agm-23.09.0000.035.51.011.18.36

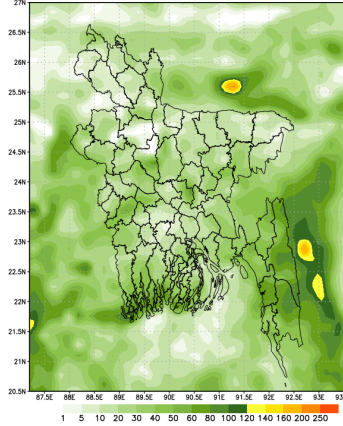
Issue date: 16-09-2018

Forecast for the period: 16.09.2018 to 22.09.2018

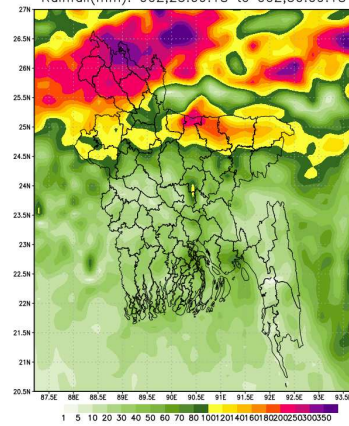
Spatial distribution of Rainfall (mm)
Period (08-09-2018 to 14-09-2018)



Simulated Rainfall (mm) (WRF model)
Period (16-09-2018 to 22-09-2018)



Extended outlook for accumulative rainfall (mm)
Period 23-09-2018 to 30-09-2018



Highlights:

Country average of bright sunshine hour was 3.76 hours per day during last week.

Country average of free water loss during the previous week was 3.46 mm per day.

Weather Forecast and Advisory for the Period of 16.09.2018 to 22.09.2018

Bright sunshine hour is likely to be between 4.00 to 5.50 hours per day during this week.

Average of free water loss during the next week is likely to be between 3.00 to 4.00 mm per day.

- Monsoon is fairly active over Bangladesh.
- Light (04-10 mm/d) to moderate (11-22 mm/d) rain /thunder showers with temporary gusty wind is likely to occur at many places (51-75) % over Khulna, Barishal, Sylhet and Chattogram divisions and at few places (26-50)% elsewhere over the country with a chance of moderately heavy (23-43 mm/d) falls at places (26-50)% over southern part of the country during this period.
- Rainfall activities may increase during the second half of this period.
- Day and night temperature may remain nearly unchanged over the country during this period.

Kawsar Parvin

(Kawsar Parvin)

Deputy Director

For Director

Phone: 9143703(Office)

- Please visit- <http://bmd.gov.bd/operational> NWP for ten days forecast. User ID-test, password-test
- For I Phone: To download BMD weather app in your I phone Please go to>app Stores> Write BMD Weather app> download> open. For Android: Please go to > Google play stores> Write BMD Weather app> Click Install.
- Please subscribe BMD's shortcode '16110' for daily weather update.[from any Grameen phone write START{space} DHK and send to 16110 and after confirmation write Y and send it to 16110 again.]

Short Weather description Period: 08.09.2018 to 14.09.2018

Maximum And Minimum Temperature (Range and Extreme)

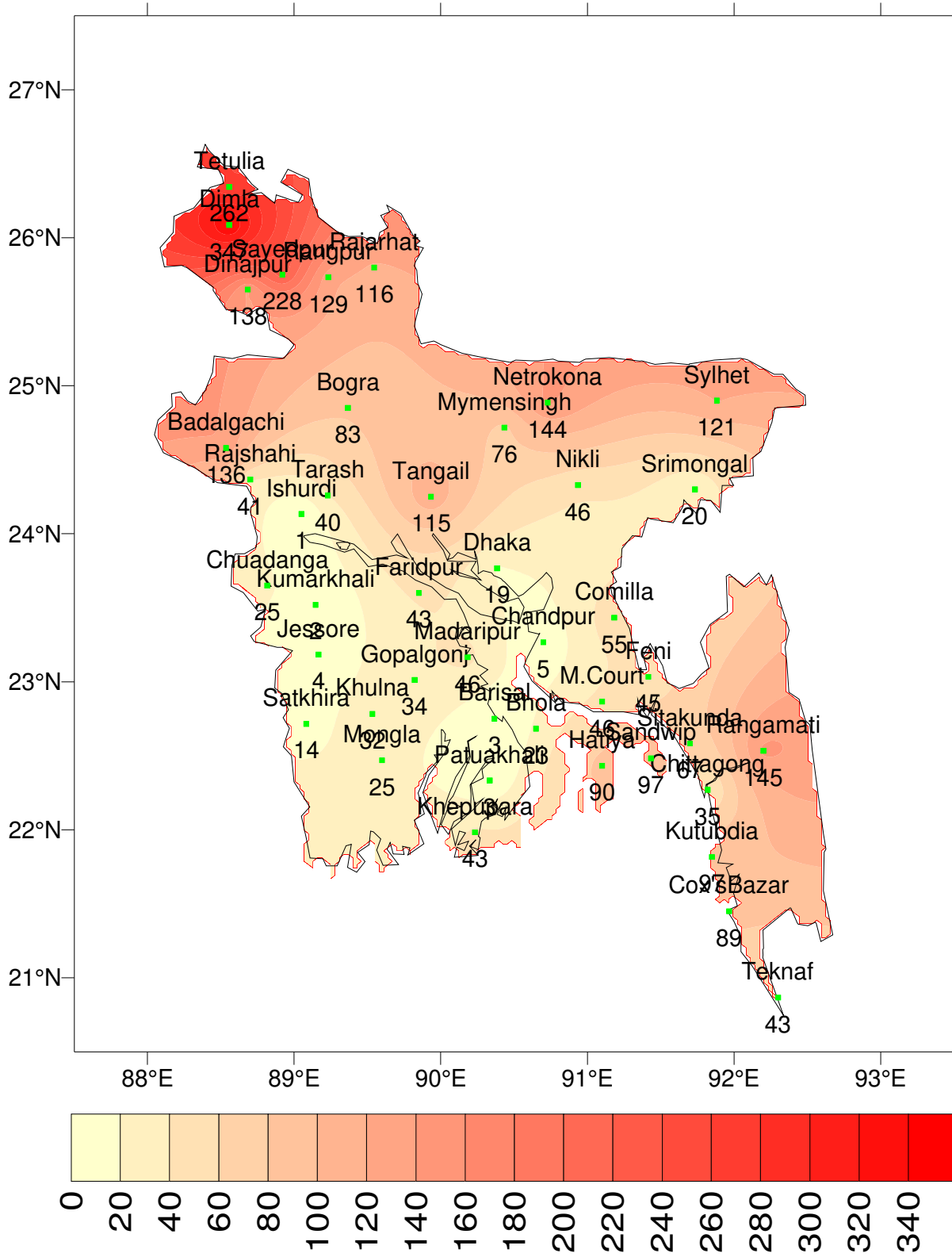
Divisions	Maximum temperature range in °C	Highest maximum temperature in °C	Minimum temperature Range in °C	Lowest minimum temperature in °C
Dhaka	29.2 - 35.0 °C	Tangail & Madaripur 35.0 °C	23.5 - 27.6 °C	Tangail & Nikli 23.5 °C
Mymensingh	27.5 - 33.5 °C	Mymensingh 33.5 °C	23.5 - 27.3 °C	Netrokona 23.5 °C
Chattogram	28.0 - 35.0 °C	Chandpur 35.0 °C	23.0 - 27.5 °C	Rangamati 23.0 °C
Sylhet	28.7 - 34.2 °C	Sylhet 34.2 °C	23.5 - 26.6 °C	Sylhet 23.5 °C
Rajshahi	30.8 - 35.2 °C	Rajshahi 35.2 °C	24.2 - 27.3 °C	Bogura 24.2 °C
Rangpur	28.7 - 34.0 °C	Dinajpur & Sayedpur 34.0 °C	23.5 - 27.5 °C	Sayedpur 23.5 °C
Khulna	31.0 - 35.8 °C	Jashore 35.8 °C	25.3 - 27.5 °C	Chuadanga 25.3 °C
Barishal	30.5 - 35.0 °C	Patuakhali & Bhola 35.0 °C	24.9 - 27.2 °C	Khepupara 24.9 °C

Rainfall analysis and average temperature:-

Name of the Divisions	Name of the Stations	Total Rainfall in (mm)	Normal Rainfall in (mm)	Deviation in %	Total Rainy days	Average Max Humidity in %	Average Min Humidity in %	Average Max. temp in °C	Average Normal Max. temp in °C	Average Min. temp in °C	Average Normal Min. temp in °C
Dhaka	Dhaka	19	80	-76	04	092	063	33.7	31.8	26.9	25.9
	Faridpur	43	63	-32	04	96	069	33.2	31.5	25.7	25.8
	Madaripur	46	71	-35	04	97	63	33.7	32.0	26.2	25.4
	Nikli	46	**	***	04	097	075	31.0	**	26.0	**
	Tangail	115	71	62	40	**	**	**	31.7	**	25.4
	Gopalganj	34	**	***	07	085	066	32.9	**	26.0	**
Mymensingh	Mymensingh	76	77	-1	06	98	75	30.9	31.0	26	25.2
	Netrokona	144	**	***	05	**	**	**	**	**	**
Chattogram	Chattogram	35	113	-69	05	**	**	031	31.8	026	25.1
	Sitakunda	67	106	-37	6	**	**	**	31.6	**	25.2
	Rangamati	145	79	84	04	97	48	31.7	31.8	24.4	24.5
	Cox'sBazar	89	90	-1	6	96	76	31.2	31.3	25.3	25.1
	Teknaf	43	105	-59	2	**	**	**	30.6	**	24.7
	Hatiya	90	107	-16	06	100	79	31.7	30.6	25.6	25.5
	Sandw ip	97	114	***	06	**	**	**	31.1	**	25.3
	Kutubdia	97	72	35	06	98	81	30.8	31.0	25.6	25.5
	Feni	45	89	-49	06	097	073	31.7	31.3	25.6	24.8
	M.Court	46	103	-55	04	96	87	31.5	31.2	26.1	25.5
Sylhet	Chandpur	5	67	***	03	095	066	033	31.6	027	25.8
	Cumilla	55	70	-21	04	096	074	31.1	31.6	26.0	25.3
Sylhet	Sylhet	121	124	-2	06	96	75	31.2	31.6	25.3	24.8
	Srimongal	20	65	-69	03	96	058	32.2	32.1	25.2	24.1
Rajshahi	Rajshahi	41	58	-29	04	097	063	34.1	32.2	26.1	25.3
	Bogura	83	62	34	04	096	055	32.7	32.1	26.4	25.9
	Ishurdi	1	56	-98	01	097	057	034	32.2	026	25.7
	Badalgachi	136	**	***	05	100	081	32.4	**	25.9	**
	Tarash	40	**	***	03	100	61	32.4	**	26.3	**
Rangpur	Rangpur	129	69	87	04	095	077	31.0	31.4	25.7	25.1
	Dinajpur	138	72	92	04	096	072	32.0	31.7	26.1	25.5
	Sayedpur	228	**	***	06	95	73	35.6	**	27.7	**
	Rajarhat	116	**	***	05	**	**	**	**	**	**
	Tetulia	262	**	***	07	099	081	30.1	**	24.7	**
	Dimla	347	**	***	06	**	**	**	**	**	**
Khulna	Khulna	32	68	-53	04	97	64	34.3	31.9	26.4	25.8
	Mongla	25	**	***	02	098	070	033	**	026	**
	Jashore	4	58	-93	02	96	66	34.2	32.4	26.1	25.5
	Chuadanga	25	81	-69	03	96	66	34.2	32.6	26	25.7
	Satkhira	14	73	-81	02	097	062	33.8	31.9	26.6	25.6
	Kumarkhali	2	**	***	01	98	55	33.3	**	26.4	**
Barishal	Barisal	3	69	-96	03	099	068	32.8	31.2	26.7	25.4
	Bhola	23	78	-71	03	098	062	32.8	31.2	26.4	25.8
	Patuakhali	3	101	-97	06	098	073	32.9	31.2	26.7	25.8
	Khepupara	43	102	-58	04	097	075	032	30.8	026	25.7

Analyses contained in this bulletin are based on preliminary * un-checked data. ** Data not received. *** Data not available

Spatial distribution of Rainfall (mm). Period (08-09-2018 to 14-09-2018)





গণপ্রজাতন্ত্রী বাংলাদেশ সরকার
বাংলাদেশ আবহাওয়া অধিদপ্তর
কৃষি আবহাওয়া মহাশাখা
আবহাওয়া ভবন, ই-২৪, আগারগাঁও, ঢাকা-১২০৭।

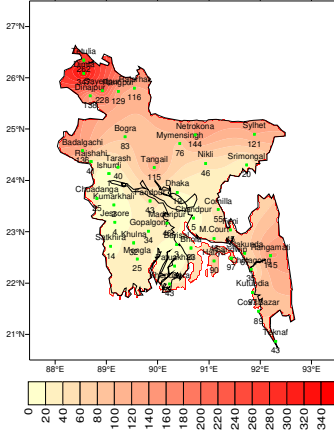
www.bmd.gov.bd

এজিএম-২৩.০৯.০০০০.০৩৫.৫১.০১১.১৮.৩৬

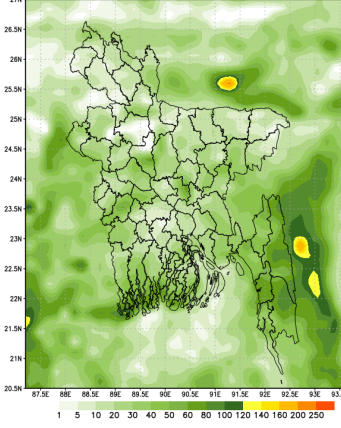
তারিখ: ১৬-০৯-২০১৮ খ্রিঃ

পূর্বাভাসের সময়কাল: ১৬-০৯-২০১৮ থেকে ২২-০৯-২০১৮

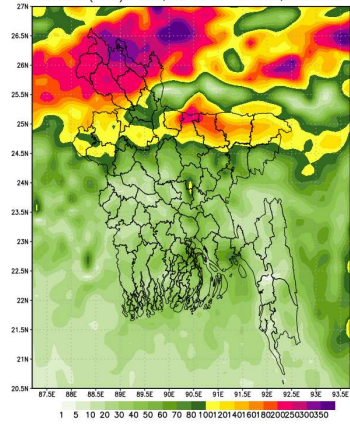
Spatial distribution of Rainfall (mm)
Period (08-09-2018 to 14-09-2018)



Simulated Rainfall (mm) (WRF model)
Period (16-09-2018 to 22-09-2018)



Extended outlook for accumulative rainfall (mm)
Period 23-09-2018 to 30-09-2018



প্রধান বৈশিষ্ট্য সমূহঃ-

গত সপ্তাহে দেশের দৈনিক উজ্জ্বল সূর্যকিরণ কালের গড় ৩.৭৬ ঘন্টা ছিল।
গত সপ্তাহে দেশের দৈনিক বাষ্পীভবনের গড় ৩.৪৬ মিঃ মিঃ ছিল।

আবহাওয়ার পূর্বাভাসঃ ১৬-০৯-২০১৮ থেকে ২২-০৯-২০১৮ ইং পর্যন্ত।

এ সপ্তাহে দৈনিক উজ্জ্বল সূর্য কিরণ কাল ৪.০০ থেকে ৫.৫০ ঘন্টার মধ্যে থাকতে পারে।

আগামী সপ্তাহের বাষ্পীভবনের দৈনিক গড় ৩.০০ মিঃ মিঃ থেকে ৪.০০ মিঃ মিঃ থাকতে পারে।

- মৌসুমী বায়ু বাংলাদেশের উপর মোটামুটি সক্রিয়।
- এ সময়ে খুলনা, বরিশাল, সিলেট ও চট্টগ্রাম বিভাগের অনেক স্থানে (৫১-৭৫)% এবং দেশের অন্যত্র কিছু কিছু স্থানে (২৬-৫০)% অস্থায়ী দমকা হাওয়াসহ হালকা (০৪-১০ মিঃ মিঃ/দিন) থেকে মাঝারি (১১-২২ মিঃ মিঃ/দিন) ধরনের বৃষ্টি/বজ্রবৃষ্টি হতে পারে। সেই সাথে দেশের দক্ষিণাঞ্চলের কোথাও কোথাও (২৬-৫০)% মাঝারি ধরনের ভারী (২৩-৪৩ মিঃমিঃ/দিন) বর্ষণ হতে পারে।
- এ সময়ের দ্বিতীয়ার্ধে বৃষ্টিপাতের পরিমাণ বাড়তে পারে।
- এ সময়ে সারাদেশে দিন ও রাতের তাপমাত্রা প্রায় অপরিবর্তিত থাকতে পারে।

(কাওসার পারভীন)

উপপরিচালক

পরিচালকের পক্ষে

টেলিফোন: ০২৯১৪৩৭০৩ (অফিস)

- Please visit- <http://bmd.gov.bd/operational> NWP for ten days forecast.
User ID-test, password-test
- For I Phone: To download BMD weather app in your I phone
Please go to >app Stores> Write BMD Weather app> download> open.
For Android: Please go to > Google play stores> Write BMD Weather app> Click Install.
- Please subscribe BMD's shortcode '16110' for daily weather update.
[from any Grameen phone write START{space} DHK and send to 16110 and after confirmation write Y and send it to 16110 again.]

সংক্ষিপ্ত আবহাওয়া বিবরণী, সমূহ ০৮-০৯-২০১৮ থেকে ১৪-০৯-২০১৮

বিভাগ	সর্বোচ্চ তাপমাত্রার পরিসর	সর্বোচ্চ তাপমাত্রা °সেঃ	সর্বনিম্ন তাপমাত্রার পরিসর °সেঃ	সর্বনিম্ন তাপমাত্রা °সেঃ
ঢাকা	২৯.২ - ৩৫.০ °সেঃ	৩৫.০ °সেঃ	২৩.৫ - ২৭.৬ °সেঃ	২৩.৫ °সেঃ
ময়মনসিংহ	২৭.৫ - ৩৩.৫ °সেঃ	৩৩.৫ °সেঃ	২৩.৫ - ২৭.৩ °সেঃ	২৩.৫ °সেঃ
চট্টগ্রাম	২৮.০ - ৩৫.০ °সেঃ	৩৫.০ °সেঃ	২৩.০ - ২৭.৫ °সেঃ	২৩.০ °সেঃ
সিলেট	২৮.৭ - ৩৪.২ °সেঃ	৩৪.২ °সেঃ	২৩.৫ - ২৬.৬ °সেঃ	২৩.৫ °সেঃ
রাজশাহী	৩০.৮ - ৩৫.২ °সেঃ	৩৫.২ °সেঃ	২৪.২ - ২৭.৩ °সেঃ	২৪.২ °সেঃ
রংপুর	২৮.৭ - ৩৪.০ °সেঃ	৩৪.০ °সেঃ	২৩.৫ - ২৭.৫ °সেঃ	২৩.৫ °সেঃ
খুলনা	৩১.০ - ৩৫.৮ °সেঃ	৩৫.৮ °সেঃ	২৫.৩ - ২৭.৫ °সেঃ	২৫.৩ °সেঃ
বরিশাল	৩০.৫ - ৩৫.০ °সেঃ	৩৫.০ °সেঃ	২৪.৯ - ২৭.২ °সেঃ	২৪.৯ °সেঃ

বৃষ্টিপাত বিশ্লেষণ এবং স্বাভাবিক তাপমাত্রা :

বিভাগের নাম	স্টেশনের নাম	মোট বৃষ্টিপাত (মিঃমিঃ)	স্বাভাবিক বৃষ্টিপাত (মিঃমিঃ)	বিচ্ছৃতি (%)	মোট বৃষ্টিপাতের দিন	সর্বোচ্চ গড় আর্দ্রতা (%)	সর্বোচ্চ আর্দ্রতা (%)	গড় সর্বোচ্চ তাপমাত্রা (ডিগ্রী সেঃ)	গড় স্বাভাবিক তাপমাত্রা (ডিগ্রী সেঃ)	সর্বনিম্ন গড় তাপমাত্রা (ডিগ্রী সেঃ)	সর্বনিম্ন স্বাভাবিক গড় তাপমাত্রা (ডিগ্রী সেঃ)
ঢাকা	ঢাকা	১৯	৮০	-৭৬	০৪	০৯২	০৬৩	৩৩.৭	৩১.৮	২৬.৯	২৫.৯
	ফরিদপুর	৪৩	৬৩	-৩২	০৪	৯৬	০৬৯	৩৩.২	৩১.৫	২৫.৭	২৫.৮
	মাদারীপুর	৪৬	৭১	-৩৫	০৪	৯৭	৬৩	৩৩.৭	৩২.০	২৬.২	২৫.৪
	নিকলী	৪৬	**	***	০৪	০৯৭	০৭৫	৩১.০	**	২৬.০	**
	টাঙ্গাইল	১১৫	৭১	৬২	৪০	**	**	**	৩১.৭	**	২৫.৪
	গোপালগঞ্জ	৩৪	**	***	০৭	০৮৫	০৬৬	৩২.৯	**	২৬.০	**
ময়মনসিংহ	ময়মনসিংহ	৭৬	৭৭	-১	০৬	৯৮	৭৫	৩০.৯	৩১.০	২৬	২৫.২
	নেত্রকোনা	১৪৪	**	***	০৫	**	**	**	**	**	**
চট্টগ্রাম	চট্টগ্রাম	৩৫	১১৩	-৬৯	০৫	**	**	০৩১	৩১.৮	০২৬	২৫.১
	সীতাকুন্ড	৬৭	১০৬	-৩৭	৬	**	**	**	৩১.৬	**	২৫.২
	রাঙ্গামাটি	১৪৫	৭৯	৮৪	০৪	৯৭	৪৮	৩১.৭	৩১.৮	২৪.৪	২৪.৫
	কক্সবাজার	৮৯	৯০	-১	৬	৯৬	৭৬	৩১.২	৩১.৩	২৫.৩	২৫.১
	টেকনাফ	৪৩	১০৫	-৫৯	২	**	**	**	৩০.৬	**	২৪.৭
	হাতিয়া	৯০	১০৭	-১৬	০৬	১০০	৭৯	৩১.৭	৩০.৬	২৫.৬	২৫.৫
	সন্দ্বীপ	৯৭	১১৪	***	০৬	**	**	**	৩১.১	**	২৫.৩
	কুতুবদীয়া	৯৭	৭২	৩৫	০৬	৯৮	৮১	৩০.৮	৩১.০	২৫.৬	২৫.৫
	ফেনী	৪৫	৮৯	-৪৯	০৬	০৯৭	০৭৩	৩১.৭	৩১.৩	২৫.৬	২৪.৮
	মাইজদী কোর্ট	৪৬	১০৩	-৫৫	০৪	৯৬	৮৭	৩১.৫	৩১.২	২৬.১	২৫.৫
	চাঁদপুর	৫	৬৭	***	০৩	০৯৫	০৬৬	০৩৩	৩১.৬	০২৭	২৫.৮
	কুমিল্লা	৫৫	৭০	-২১	০৪	০৯৬	০৭৪	৩১.১	৩১.৬	২৬.০	২৫.৩
	সিলেট	সিলেট	১২১	১২৪	-২	০৬	৯৬	৭৫	৩১.২	৩১.৬	২৫.৩
গ্রীমসল		২০	৬৫	-৬৯	০৩	৯৬	০৫৮	৩২.২	৩২.১	২৫.২	২৪.১
রাজশাহী	রাজশাহী	৪১	৫৮	-২৯	০৪	০৯৭	০৬৩	৩৪.১	৩২.২	২৬.১	২৫.৩
	বগুড়া	৮৩	৬২	৩৪	০৪	০৯৬	০৫৫	৩২.৭	৩২.১	২৬.৪	২৫.৯
	ঈশ্বরদী	১	৫৬	-৯৮	০১	০৯৭	০৫৭	০৩৪	৩২.২	০২৬	২৫.৭
	বদলগাছী	১৩৬	**	***	০৫	১০০	০৮১	৩২.৪	**	২৫.৯	**
তাড়াশ	৪০	**	***	০৩	১০০	৬১	৩২.৪	**	২৬.৩	**	
রংপুর	রংপুর	১২৯	৬৯	৮৭	০৪	০৯৫	০৭৭	৩১.০	৩১.৪	২৫.৭	২৫.১
	দিনাজপুর	১৩৮	৭২	৯২	০৪	০৯৬	০৭২	৩২.০	৩১.৭	২৬.১	২৫.৫
	সৈয়দপুর	২২৮	**	***	০৬	৯৫	৭৩	৩৫.৬	**	২৭.৭	**
	রাজারহাট	১১৬	**	***	০৫	**	**	**	**	**	**
	তেঁতুলিয়া	২৬২	**	***	০৭	০৯৯	০৮১	৩০.১	**	২৪.৭	**
	ডিমলা	৩৪৭	**	***	০৬	**	**	**	**	**	**
খুলনা	খুলনা	৩২	৬৮	-৫৩	০৪	৯৭	৬৪	৩৪.৩	৩১.৯	২৬.৪	২৫.৮
	মংলা	২৫	**	***	০২	০৯৮	০৭০	০৩৩	**	০২৬	**
	ঘশোর	৪	৫৮	-৯৩	০২	৯৬	৬৬	৩৪.২	৩২.৪	২৬.১	২৫.৫
	চুয়াডাঙ্গা	২৫	৮১	-৬৯	০৩	৯৬	৬৬	৩৪.২	৩২.৬	২৬	২৫.৭
	সাতক্ষীরা	১৪	৭৩	-৮১	০২	০৯৭	০৬২	৩৩.৮	৩১.৯	২৬.৬	২৫.৬
	কুমারখালী	২	**	***	০১	৯৮	৫৫	৩৩.৩	**	২৬.৪	**
বরিশাল	বরিশাল	৩	৬৯	-৯৬	০৩	০৯৯	০৬৮	৩২.৮	৩১.২	২৬.৭	২৫.৪
	ভোলা	২৩	৭৮	-৭১	০৩	০৯৮	০৬২	৩২.৮	৩১.২	২৬.৪	২৫.৮
	পটুয়াখালী	৩	১০১	-৯৭	০৬	০৯৮	০৭৩	৩২.৯	৩১.২	২৬.৭	২৫.৮
	খেশুপাড়া	৪৩	১০২	-৫৮	০৪	০৯৭	০৭৫	০৩২	৩০.৮	০২৬	২৫.৭

N.B .Analyses contained in this bulletin are based on preliminary * un-checked data. ** Data not received. *** Data not available.

বৃষ্টিপাতের স্থানিক বন্টন (মি.মি.), সময়কাল (০৮-০৯-২০১৮ হতে ১৪-০৯-২০১৮ খ্রিঃ)

