

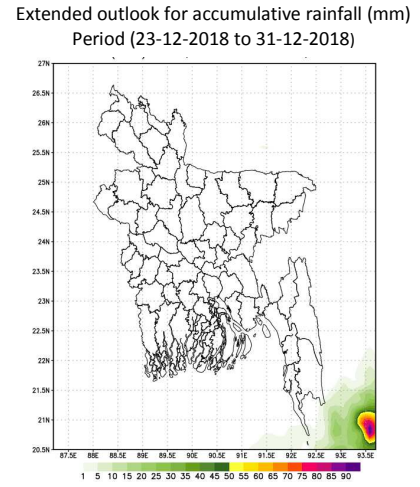
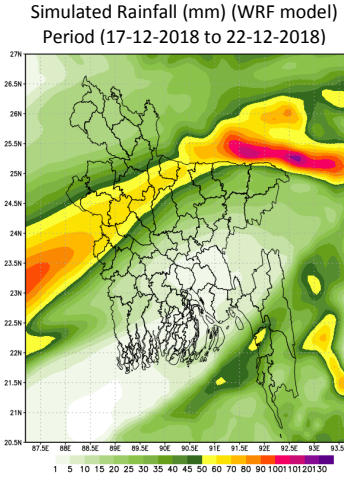
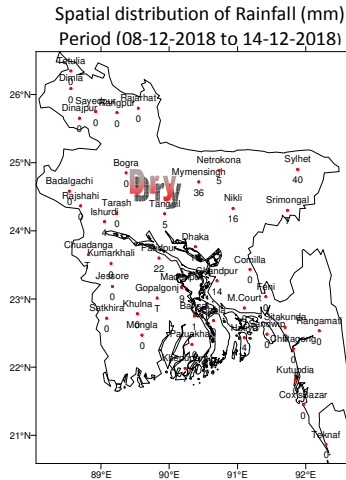


**Government of the People's Republic of Bangladesh**  
**Bangladesh Meteorological Department**  
**(Agro-meteorology Division)**  
**Meteorological Complex, E-24, Agargaon, Dhaka-1207.**  
[www.bmd.gov.bd](http://www.bmd.gov.bd)

**Agm-23.09.0000.035.51.011.18.49**

**Issue date: 17-12-2018**

**Forecast for the period: 17.12.2018 to 22.12.2018**



**Highlights:**

**Country average of bright sunshine hour was 7.11 hours per day during last week.**

**Country average of free water loss during the previous week was 2.57 mm per day.**

**Weather Forecast and Advisory for the Period of 17.12.2018 to 22.12.2018**

Bright sunshine hour is likely to be from 6.50 to 7.50 hours per day during this week.

Average of free water loss during this week is likely to be from 2.50 to 3.50 mm per day.

- Light to moderate rain is likely to occur at many places over Dhaka, Khulna, Barisal and Chattogram divisions and at a few places over Rangpur, Rajshahi, Mymensingh and Sylhet divisions over the first two days of this period.
- Weather may remain mainly dry with temporary partly cloudy sky over the country during the rest of this period.
- Light to moderate fog may occur over northern part and river basin area from mid night till morning during this period.
- Day temperature may remain nearly unchanged and night temperature may fall over the country during this period.

**(Kawsar Parvin)**  
**Deputy Director**

For Deputy Director (HdQRS)  
 Phone: 029143703(Office)

- Please visit- <http://bmd.gov.bd/operational> NWP for ten days forecast. User ID-test, password-test
- For I Phone: To download BMD weather app in your I phone Please go to>app Stores> Write BMD Weather app> download> open. For Android: Please go to > Google play stores> Write BMD Weather app> Click Install.
- Please subscribe BMD's shortcode '16110' for daily weather update.[ from any Grameen phone write START{space} DHK and send to 16110 and after confirmation write Y and send it to 16110 again.]

**Short Weather description Period: 08.12.2018 to 14.12.2018**

**Maximum And Minimum Temperature (Range and Extreme)**

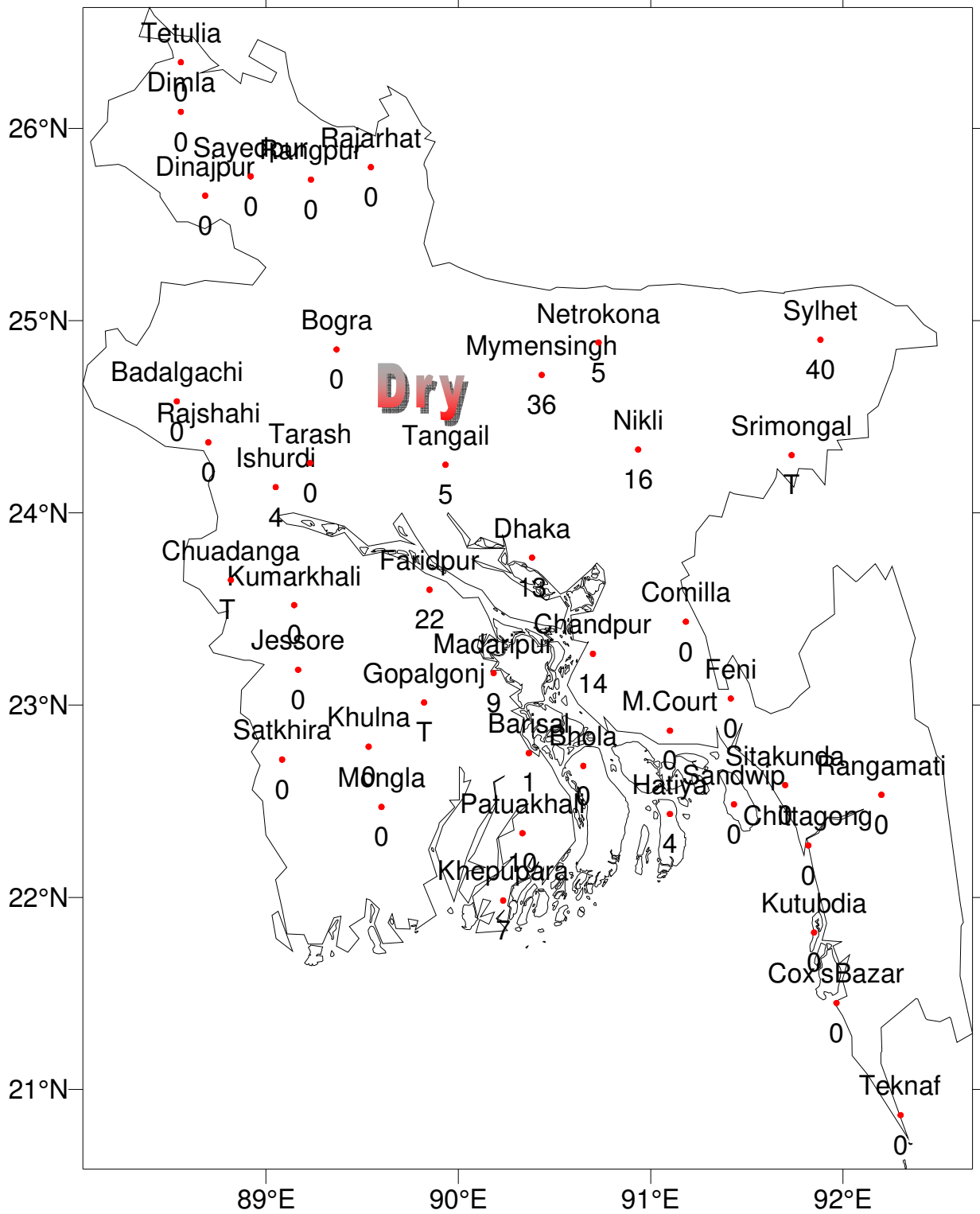
Divisions	Maximum temperature range in °C	Highest maximum temperature in °C	Minimum temperature Range in °C	Lowest minimum temperature in °C
Dhaka	26.1 - 28.9 °C	Dhaka 28.9 °C	11.4 - 18.2 °C	Gopalgonj 11.4 °C
Mymensingh	26.0 - 28.6 °C	Netrokona 28.6 °C	12.3 - 15.0 °C	Netrokona 12.3 °C
Chattogram	26.3 - 30.8 °C	Cox'bazar 30.8 °C	11.4 - 20.0 °C	Cumilla 11.4 °C
Sylhet	27.4 - 30.2 °C	Sylhet 30.2 °C	09.3 - 17.9 °C	Srimongal 09.3 °C
Rajshahi	26.0 - 28.8 °C	Bogura 28.8 °C	10.6 - 15.1 °C	Rajshahi & Badalgachhi 10.6 °C
Rangpur	25.8 - 29.0 °C	Syedpur & Tetulia 29.0 °C	8.8 - 14.7 °C	Tetulia 8.8 °C
Khulna	26.0 - 29.2 °C	Jashore 29.2 °C	10.2 - 16.8 °C	Chuadanga 10.2 °C
Barishal	26.1 - 29.0 °C	Khepupara 29.0 °C	12.4 - 15.4 °C	Barishal & Bhola 12.4 °C

**Rainfall analysis and average temperature:-**

Name of the Divisions	Name of the Stations	Total Rainfall in (mm)	Normal Rainfall in (mm)	Deviation in %	Total Rainy days	Average Max Humidity in %	Average Min Humidity in %	Average Max. temp in °C	Average Normal Max. temp in °C	Average Min. temp in °C	Average Normal Min. temp in °C
Dhaka	Dhaka	0	4	***	00	091	038	28.0	27.1	16.3	15.6
	Faridpur	0	3	-100	00	95	41	27.8	26.5	14	15.0
	Madaripur	0	1	***	00	96	46	27.6	27.3	13.4	14.8
	Nikli	0	**	***	00	**	**	**	**	**	**
	Tangail	0	3	***	00	095	044	27.3	26.7	13.7	14.3
	Gopalgonj	0	**	***	00	96	36	27.4	**	13	**
Mymensingh	Mymensingh	0	2	***	00	98	46	27.6	26.9	13.4	14.2
	Netrokona	0	**	***	00	099	045	27.9	**	13.5	**
Chattogram	Chattogram	0	8	-100	00	**	**	**	27.6	**	16.3
	Sitakunda	0	3	-100	00	**	**	**	28.1	**	14.7
	Rangamati	0	5	-100	00	98	19	27.6	27.0	14.15	15.9
	Cox'sBazar	0	4	-100	00	91	44	29.1	28.4	17.5	17.5
	Teknaf	0	3	-100	00	**	**	**	28.6	**	17.7
	Hatiya	0	5	-100	00	**	**	**	27.1	**	16.3
	Sandw ip	0	6	***	00	098	045	28.2	26.9	015	16.5
	Kutubdia	0	4	-100	00	**	**	**	27.4	**	17.1
	Feni	0	4	-100	00	097	036	28.6	27.4	13.5	15.1
	M.Court	0	4	-100	00	100	45	27.8	26.9	15.5	16.4
	Chandpur	0	3	***	00	096	046	028	26.6	016	16.0
	Cumilla	0	3	-100	00	**	**	**	27.2	**	14.0
Sylhet	Sylhet	0	2	-100	00	92	43	28.9	27.1	15.8	15.1
	Srimongal	0	2	-100	00	100	38	28.6	27.3	11.2	12.5
Rajshahi	Rajshahi	0	3	***	00	**	**	**	26.5	**	13.4
	Bogura	0	3	***	00	094	031	28.3	27.3	14.3	14.5
	Ishurdi	0	3	***	00	97	29	27.2	26.6	12.4	13.1
	Badalgachi	0	**	***	00	100	032	27.1	**	11.3	**
	Tarash	0	**	***	00	97	26	27.1	**	13.6	**
Rangpur	Rangpur	0	2	-100	00	**	**	**	25.7	**	13.8
	Dinajpur	0	2	***	00	096	038	27.7	26.0	11.4	13.0
	Sayedpur	0	**	***	00	94	37	27.8	**	12.2	**
	Rajarhat	0	**	***	00	**	**	**	**	**	**
	Tetulia	0	**	***	00	**	**	**	**	**	**
	Dimla	0	**	***	00	95	33	6.93	**	1.7212	**
Khulna	Khulna	0	2	-100	00	**	**	**	27.1	**	15.0
	Mongla	0	**	***	00	93	40	27.7	**	15.4	**
	Jashore	0	5	***	00	97	34	28.1	27.2	12.4	13.4
	Chuadanga	0	1	***	00	**	**	**	26.9	**	13.4
	Satkhira	0	4	***	00	97	77	27.4	27.5	12.6	14.1
	Kumarkhali	0	**	***	00	97	38	27.3	**	13.7	**

Analyses contained in this bulletin are based on preliminary \* un-checked data. \*\* Data not received. \*\*\* Data not available

Spatial distribution of Rainfall (mm). Period (08-12-2018 to 14-12-2018)





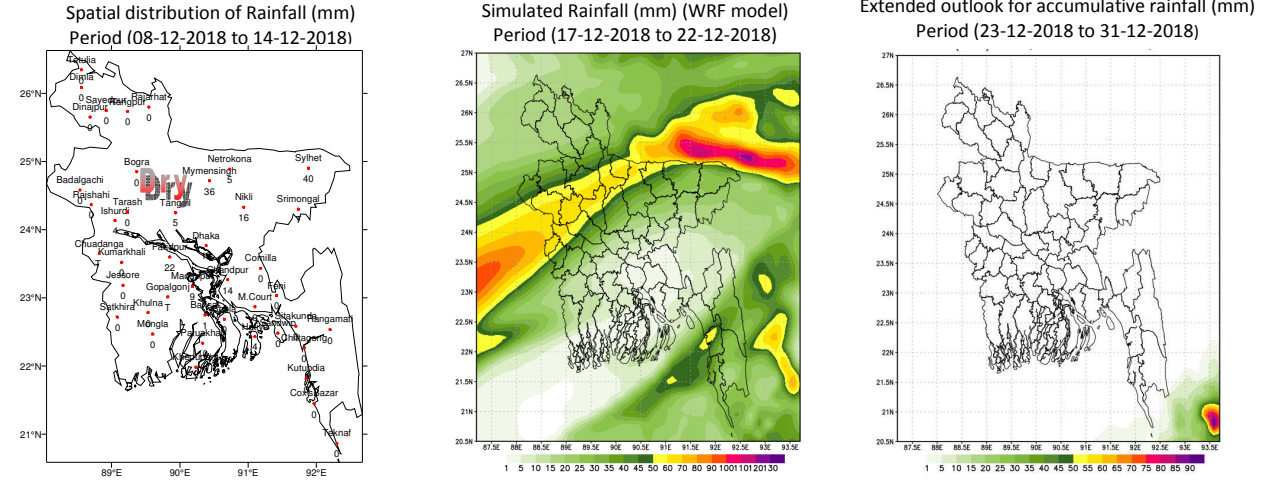
গণপ্রজাতন্ত্রী বাংলাদেশ সরকার  
বাংলাদেশ আবহাওয়া অধিদপ্তর  
কৃষি আবহাওয়া মহাশাখা  
আবহাওয়া ভবন, ই-২৪, আগারগাঁও, ঢাকা-১২০৭।

[www.bmd.gov.bd](http://www.bmd.gov.bd)

এজিএম-২৩.০৯.০০০০.০৩৫.৫১.০১১.১৮.৪৯

তারিখ: ১৭-১২-২০১৮ খ্রিঃ

### পূর্বাভাসের সময়কাল: ১৭-১২-২০১৮ থেকে ২২-১২-২০১৮



#### প্রধান বৈশিষ্ট্য সমূহঃ-

গত সপ্তাহে দেশের দৈনিক উজ্জ্বল সূর্যকিরণ কালের গড় ৭.১১ ঘন্টা ছিল।

গত সপ্তাহে দেশের দৈনিক বাষ্পীভবনের গড় ২.৫৭ মিঃ মিঃ ছিল।

#### আবহাওয়ার পূর্বাভাসঃ ১৭-১২-২০১৮ থেকে ২২-১২-২০১৮ ইং পর্যন্ত।

এ সপ্তাহে দৈনিক উজ্জ্বল সূর্য কিরণ কাল ৬.৫০ থেকে ৭.৫০ ঘন্টার মধ্যে থাকতে পারে।

আগামী সপ্তাহের বাষ্পীভবনের দৈনিক গড় ২.৫০ মিঃ মিঃ থেকে ৩.৫০ মিঃ মিঃ থাকতে পারে।

- এ সময়ের প্রথম দুই দিন ঢাকা, খুলনা, বরিশাল ও চট্টগ্রাম বিভাগের অনেক স্থানে এবং রংপুর, রাজশাহী, ময়মনসিংহ ও সিলেট বিভাগের কিছু কিছু স্থানে হালকা থেকে মাঝারি ধরনের বৃষ্টিপাত হতে পারে।
- এ সময়ের অবশিষ্ট সময়ে আকাশ অস্থায়ীভাবে আংশিক মেঘলাসহ সারাদেশের আবহাওয়া প্রধানতঃ শুষ্ক থাকতে পারে।
- এ সময়ে দেশের উত্তরাঞ্চল এবং নদী অববাহিকায় সকাল হতে মধ্য রাত পর্যন্ত হালকা থেকে মাঝারি ধরনের কুয়াশা পড়তে পারে।
- এ সময়ে সারাদেশে দিনের তাপমাত্রা প্রায় অপরিবর্তিত থাকতে পারে এবং রাতের তাপমাত্রা সামান্য কমতে পারে।

- Please visit- <http://bmd.gov.bd/operational> NWP for ten days forecast.  
User ID-test, password-test
- For I Phone: To download BMD weather app in your I phone  
Please go to>app Stores> Write BMD Weather app> download> open.  
For Android: Please go to > Google play stores> Write BMD Weather app> Click Install.
- Please subscribe BMD's shortcode '16110' for daily weather update.  
[ from any Grameen phone write START{space} DHK and send to 16110 and after confirmation write Y and send it to 16110 again. ]

*স্বাক্ষর*

(কাওসার পারভীন)

উপপরিচালক

উপপরিচালকের (সদর দপ্তর) পক্ষে  
টেলিফোন: ০২৯১৪৩৭০৩ (অফিস)

**আবহাওয়া বিবরণী, সমূহ ০৮-১২-২০১৮ থেকে ১৪-১২-২০১৮**

বিভাগ	সর্বোচ্চ তাপমাত্রার পরিসর	সর্বোচ্চ তাপমাত্রা °সেঃ	সর্বনিম্ন তাপমাত্রার পরিসর °সেঃ	সর্বনিম্ন তাপমাত্রা °সেঃ
ঢাকা	২৬.১ - ২৮.৯ °সেঃ	২৮.৯ °সেঃ	১১.৪ - ১৮.২ °সেঃ	গোপালগঞ্জ ১১.৪ °সেঃ
ময়মনসিংহ	২৬.০ - ২৮.৬ °সেঃ	নেত্রকোনা ২৮.৬ °সেঃ	১২.৩ - ১৫.০ °সেঃ	নেত্রকোনা ১২.৩ °সেঃ
চট্টগ্রাম	২৬.৩ - ৩০.৮ °সেঃ	কক্সবাজার ৩০.৮ °সেঃ	১১.৪ - ২০.০ °সেঃ	কুমিল্লা ১১.৪ °সেঃ
সিলেট	২৭.৪ - ৩০.২ °সেঃ	সিলেট ৩০.২ °সেঃ	০৯.৩ - ১৭.৯ °সেঃ	শ্রীমঙ্গল ০৯.৩ °সেঃ
রাজশাহী	২৬.০ - ২৮.৮ °সেঃ	বগুড়া ২৮.৮ °সেঃ	১০.৬ - ১৫.১ °সেঃ	রাজশাহী ও বদলগাছী ১০.৬ °সেঃ
রংপুর	২৫.৮ - ২৯.০ °সেঃ	তেঁতুলিয়া ও সৈয়দপুর ২৯.০ °সেঃ	৮.৮ - ১৪.৭ °সেঃ	তেঁতুলিয়া ৮.৮ °সেঃ
খুলনা	২৬.০ - ২৯.২ °সেঃ	যশোর ২৯.২ °সেঃ	১০.২ - ১৬.৮ °সেঃ	চুয়াডাঙ্গা ১০.২ °সেঃ
বরিশাল	২৬.১ - ২৯.০ °সেঃ	খেপুপাড়া ২৯.০ °সেঃ	১২.৪ - ১৫.৪ °সেঃ	বরিশাল ও ভোলা ১২.৪ °সেঃ

**বৃষ্টিপাত বিশ্লেষণ এবং স্বাভাবিক তাপমাত্রা**

বিভাগের নাম	স্টেশনের নাম	মোট বৃষ্টিপাত (মি:মিঃ)	স্বাভাবিক বৃষ্টিপাত (মি:মিঃ)	বিচ্যুতি (%)	মোট বৃষ্টিপাতের দিন	সর্বোচ্চ গড় আর্দ্রতা (%)	সর্বোচ্চ আর্দ্রতা (%)	গড় সর্বোচ্চ তাপমাত্রা (ডিগ্রী সেঃ)	গড় স্বাভাবিক তাপমাত্রা (ডিগ্রী সেঃ)	সর্বনিম্ন গড় তাপমাত্রা (ডিগ্রী সেঃ)	সর্বনিম্ন স্বাভাবিক তাপমাত্রা (ডিগ্রী সেঃ)
ঢাকা	ঢাকা	০	৪	***	০০	০৯১	০৩৮	২৮.০	২৭.১	১৬.৩	১৫.৬
	ফরিদপুর	০	৩	-১০০	০০	৯৫	৪১	২৭.৮	২৬.৫	১৪	১৫.০
	মাদারীপুর	০	১	***	০০	৯৬	৪৬	২৭.৬	২৭.৫	১৩.৪	১৪.৮
	নিকলী	০	**	***	০০	**	**	**	**	**	**
	টাঙ্গাইল	০	৩	***	০০	০৯৫	০৪৪	২৭.৩	২৬.৭	১৩.৭	১৪.৩
	গোপালগঞ্জ	০	**	***	০০	৯৬	৩৬	২৭.৪	**	১৩	**
ময়মনসিংহ	ময়মনসিংহ	০	২	***	০০	৯৮	৪৬	২৭.৬	২৬.৯	১৩.৪	১৪.২
	নেত্রকোনা	০	**	***	০০	০৯৯	০৪৫	২৭.৯	**	১৩.৫	**
চট্টগ্রাম	চট্টগ্রাম	০	৮	-১০০	০০	**	**	**	২৭.৬	**	১৬.৩
	সীতাকুন্ড	০	৩	-১০০	০০	**	**	**	২৮.১	**	১৪.৭
	রাঙ্গামাটি	০	৫	-১০০	০০	৯৮	১৯	২৭.৬	২৭.০	১৪.১৫	১৫.৯
	কক্সবাজার	০	৪	-১০০	০০	৯১	৪৪	২৯.১	২৮.৪	১৭.৫	১৭.৫
	টেকনাফ	০	৩	-১০০	০০	**	**	**	২৮.৬	**	১৭.৭
	হাতিয়া	০	৫	-১০০	০০	**	**	**	২৭.১	**	১৬.৩
	সন্দ্বীপ	০	৬	***	০০	০৯৮	০৪৫	২৮.২	২৬.৯	০১৫	১৬.৫
	কুতুবদীয়া	০	৪	-১০০	০০	**	**	**	২৭.৪	**	১৭.১
	ফেনী	০	৪	-১০০	০০	০৯৭	০৩৬	২৮.৬	২৭.৪	১৩.৫	১৫.১
	মাইজদী কোর্ট	০	৪	-১০০	০০	১০০	৪৫	২৭.৮	২৬.৯	১৫.৫	১৬.৪
	চাঁদপুর	০	৩	***	০০	০৯৬	০৪৬	০২৮	২৬.৬	০১৬	১৬.০
	কুমিল্লা	০	৩	-১০০	০০	**	**	**	২৭.২	**	১৪.০
সিলেট	সিলেট	০	২	-১০০	০০	৯২	৪৩	২৮.৯	২৭.১	১৫.৮	১৫.১
	শ্রীমঙ্গল	০	২	-১০০	০০	১০০	৩৮	২৮.৬	২৭.৩	১১.২	১২.৫
রাজশাহী	রাজশাহী	০	৩	***	০০	**	**	**	২৬.৫	**	১৩.৪
	বগুড়া	০	৩	***	০০	০৯৪	০৩১	২৮.৩	২৭.৩	১৪.৩	১৪.৫
	ঈশ্বরদী	০	৩	***	০০	৯৭	২৯	২৭.২	২৬.৬	১২.৪	১৩.১
	বদলগাছী	০	**	***	০০	১০০	০৩২	২৭.১	**	১১.৩	**
	তাড়াশ	০	**	***	০০	৯৭	২৬	২৭.১	**	১৩.৬	**
রংপুর	রংপুর	০	২	-১০০	০০	**	**	**	২৫.৭	**	১৩.৮
	দিনাজপুর	০	২	***	০০	০৯৬	০৩৮	২৭.৭	২৬.০	১১.৪	১৩.০
	সৈয়দপুর	০	**	***	০০	৯৪	৩৭	২৭.৮	**	১২.২	**
	রাজরহাট	০	**	***	০০	**	**	**	**	**	**
	তেঁতুলিয়া	০	**	***	০০	**	**	**	**	**	**
	ডিংলা	০	**	***	০০	৯৫	৩৩	৬.৯৩	**	১.৭২১২	**
খুলনা	খুলনা	০	২	-১০০	০০	**	**	**	২৭.১	**	১৫.০
	মংলা	০	**	***	০০	৯৩	৪০	২৭.৭	**	১৫.৪	**
	যশোর	০	৫	***	০০	৯৭	৩৪	২৮.১	২৭.২	১২.৪	১৩.৪
	চুয়াডাঙ্গা	০	১	***	০০	**	**	**	২৬.৯	**	১৩.৪
	সাতক্ষীরা	০	৪	***	০০	৯৭	৭৭	২৭.৪	২৭.৫	১২.৬	১৪.১
	কুমারখালী	০	**	***	০০	৯৭	৩৮	২৭.৩	**	১৩.৭	**
বরিশাল	বরিশাল	০	৫	-১০০	০০	১০০	৪৩	২৭.৮	২৭.২	১৩.০	১৪.৫
	ভোলা	০	৬	***	০০	০৯৯	০৪৫	২৮.১	২৭.৪	১৩.৬	১৫.০
	পটুয়াখালী	০	৩	-১০০	০০	০৯৯	০৪২	২৭.৬	২৭.৩	১৫.০	১৫.৮
	খেপুপাড়া	০	১	***	০০	৯৮	৩৯	২৮	২৭.৩	১৪	১৫.৯

N.B .Analyses contained in this bulletin are based on preliminary \* un-checked data. \*\* Data not received. \*\*\* Data not available.

বৃষ্টিপাতের স্থানিক বন্টন (মি.মি.), সময়কাল (০৮-১২-২০১৮ হতে ১৪-১২-২০১৮ খ্রিঃ)

