



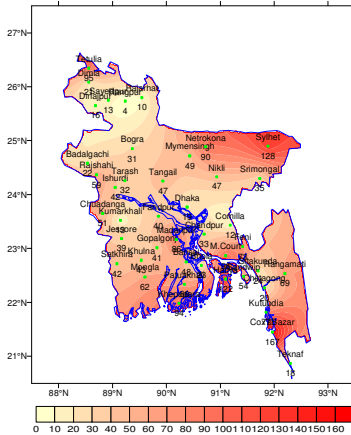
Government of the People's Republic of Bangladesh
Bangladesh Meteorological Department
(Agro-meteorology Division)
Meteorological Complex, E-24, Agargaon, Dhaka-1207.
www.bmd.gov.bd

Agm-23.09.0000.035.51.011.18.35

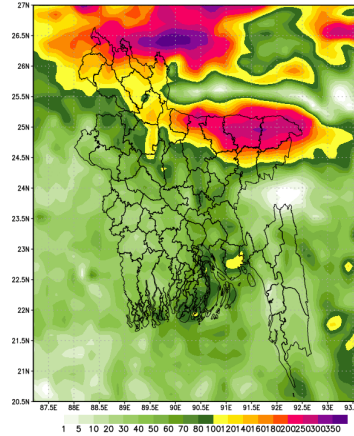
Issue date: 09-09-2018

Forecast for the period: 09.09.2018 to 15.09.2018

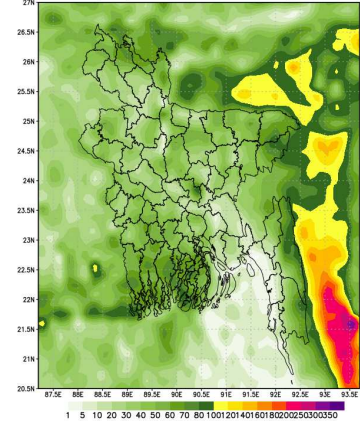
Spatial distribution of Rainfall (mm)
Period (01-09-2018 to 07-09-2018)



Simulated Rainfall (mm) (WRF model)
Period (09-09-2018 to 15-09-2018)



Extended outlook for accumulative rainfall (mm)
Period 16-09-2018 to 22-09-2018)



Highlights:

Country average of bright sunshine hour was 4.89 hours per day during last week.
 Country average of free water loss during the previous week was 3.98 mm per day.

Weather Forecast and Advisory for the Period of 09.09.2018 to 15.09.2018

Bright sunshine hour is likely to be between 5.50 to 6.50 hours per day during this week.
 Average of free water loss during the next week is likely to be between 3.50 to 4.50 mm per day.

- Monsoon is less active over Bangladesh and weak over North Bay.
- Light (04-10 mm/d) to moderate (11-22 mm/d) rain /thunder showers with temporary gusty wind is likely to occur at few places over the country, with a chance of moderately heavy (23-43 mm/d) falls at places over Rangpur, Sylhet and Chattogram divisions during this period.
- Day and night temperature may remain nearly unchanged over the country during this period.

(Signature)

(Kawsar Parvin)
 Deputy Director
 For Director

Phone: 029143703 (Office)

- Please visit- <http://bmd.gov.bd/operational> NWP for ten days forecast. User ID-test, password-test
- For I Phone: To download BMD weather app in your I phone
 Please go to>app Stores> Write BMD Weather app> download> open.
 For Android: Please go to > Google play stores> Write BMD Weather app> Click Install.
- Please subscribe BMD's shortcode '16110' for daily weather update.[from any Grameen phone write START{space} DHK and send to 16110 and after confirmation write Y and send it to 16110 again.]

Short Weather description Period: 01.09.2018 to 07.09.2018

Maximum And Minimum Temperature (Range and Extreme)

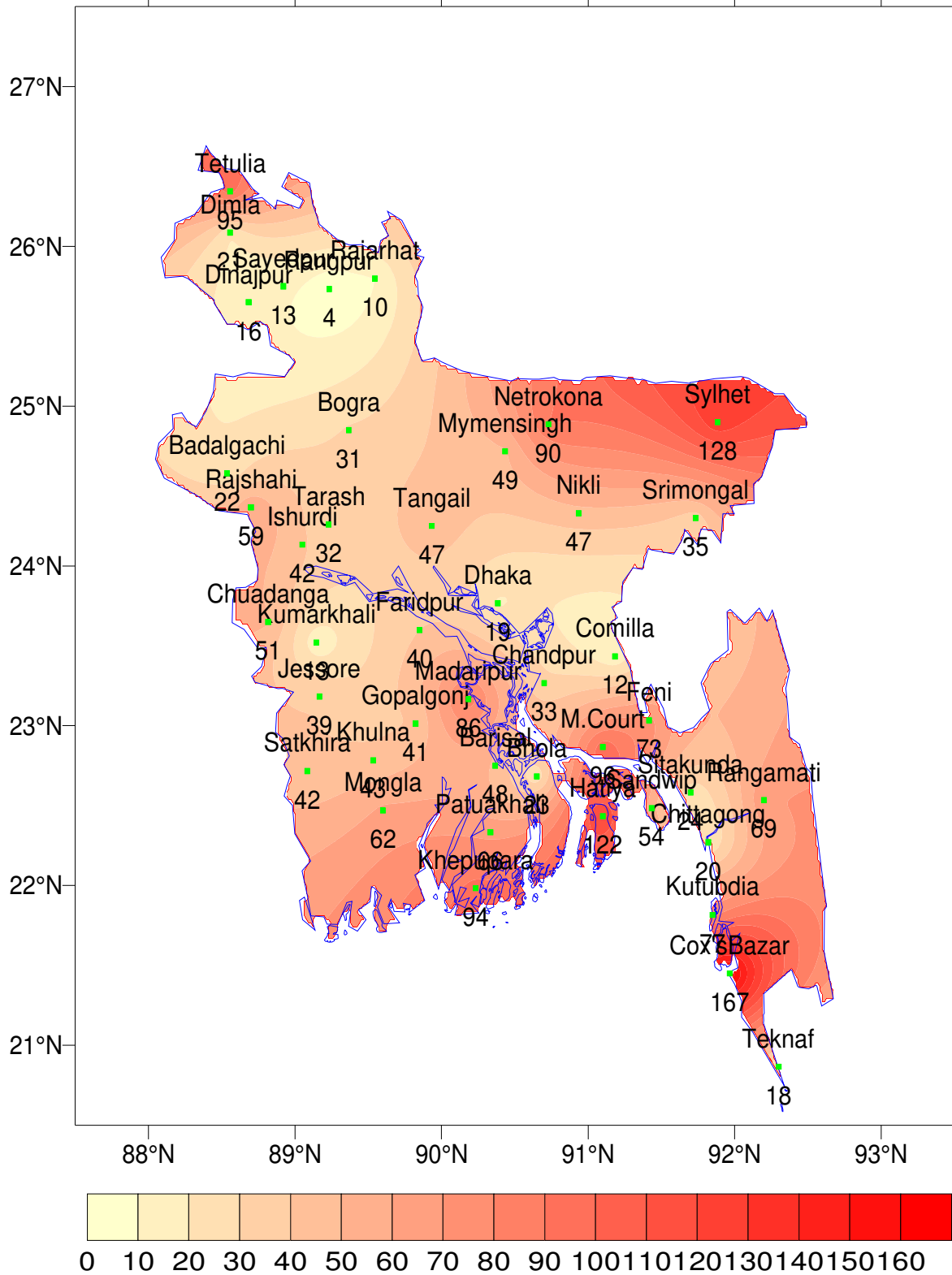
Divisions	Maximum temperature range in °C	Highest maximum temperature in °C	Minimum temperature Range in °C	Lowest minimum temperature in °C
Dhaka	29.2 - 34.8 °C	Dhaka 34.8 °C	25.3 - 27.9 °C	Madaripur 25.3 °C
Mymensingh	31.4 - 33.0 °C	Mymensingh 33.0 °C	25.0 - 26.6 °C	Netrokona 25.0 °C
Chattogram	28.0 - 34.2 °C	Chattogram 34.2 °C	23.6 - 26.8 °C	Rangamati 23.6 °C
Sylhet	32.0 - 35.0 °C	Sylhet 35.0 °C	24.6 - 26.6 °C	Srimongal 24.6 °C
Rajshahi	30.7 - 35.0 °C	Rajshahi 35.0 °C	25.3 - 28.2 °C	Rajshahi 25.3 °C
Rangpur	30.6 - 35.0 °C	Dinajpur 35.0 °C	24.0 - 27.5 °C	Tetulia 24.0 °C
Khulna	29.3 - 35.2 °C	Jashore 35.2 °C	23.8 - 27.2 °C	Kumarkhali 23.8 °C
Barishal	28.6 - 33.5 °C	Khepupara 33.5 °C	24.7 - 27.0 °C	Bhola 24.7 °C

Rainfall analysis and average temperature:-

Name of the Divisions	Name of the Stations	Total Rainfall in (mm)	Normal Rainfall in (mm)	Deviation in %	Total Rainy days	Average Max Humidity in %	Average M in Humidity in %	Average Max. temp in °C	Average Normal Max. temp in °C	Average M in. temp in °C	Average Normal M in. temp in °C
Dhaka	Dhaka	19	62	-69	06	091	065	33.3	31.9	26.8	26.2
	Faridpur	40	53	-25	05	96	070	32.7	31.8	26.2	26.2
	Madaripur	86	59	46	06	95	69	32.5	31.7	26.1	25.2
	Nikli	47	**	***	06	091	069	32.8	**	26.6	**
	Tangail	47	70	-33	04	094	068	33.0	32.0	26.1	25.7
	Gopalganj	41	**	***	05	096	073	31.5	**	26.3	**
Mymensingh	Mymensingh	49	63	-22	05	94	79	32.5	31.2	25.9	25.4
	Netrokona	90	**	***	05	094	069	32.0	**	26.0	**
Chattogram	Chattogram	20	59	-66	05	**	**	032	31.4	026	25.2
	Sitakunda	24	97	-75	3	**	**	**	31.2	**	25.3
	Rangamati	69	74	-7	05	94	45	32.2	31.5	26.5	24.6
	Cox's Bazar	167	124	35	7	97	79	30.7	30.8	24.6	25.1
	Teknaf	18	146	-88	5	**	**	**	30.5	**	24.9
	Hatiya	122	122	0	06	**	**	**	30.6	**	25.4
	Sandw ip	54	117	***	05	096	076	031	30.6	026	25.3
	Kutubdia	77	96	-20	05	95	77	31.2	30.7	25.4	25.4
	Feni	73	103	-29	04	095	068	32.3	31.1	25.1	24.9
	M.Court	96	120	-20	05	96	74	31.8	31.0	26.1	25.5
	Chandpur	33	60	***	05	096	070	033	31.6	026	25.9
Cumilla	12	63	-81	02	094	067	31.9	31.7	25.7	25.4	
Sylhet	Sylhet	128	137	-7	05	97	66	33.6	31.7	25.6	24.9
	Srimongal	35	73	-52	05	98	057	33.6	25.6		24.4
Rajshahi	Rajshahi	59	58	2	04	098	067	33.7	32.4	26.3	25.5
	Bogura	31	64	-52	03	097	057	32.9	32.1	27.2	25.9
	Ishurdi	42	54	-22	04	098	062	033	32.4	027	25.9
	Badalgachi	22	**	***	03	097	062	32.0	**	26.2	**
	Tarash	32	**	***	06	**	**	**	**	**	**
Rangpur	Rangpur	4	74	-95	04	093	063	33.2	31.5	26.6	25.4
	Dinajpur	16	59	-73	04	094	067	33.3	31.8	26.5	25.7
	Sayedpur	13	**	***	03	**	**	**	**	**	**
	Rajarhat	10	**	***	01	095	063	33.1	**	26.5	**
	Tetulia	95	**	***	04	098	070	32.9	**	25.4	**
	Dimla	21	**	***	04	095	069	33.1	**	26.9	**
Khulna	Khulna	43	50	-14	04	96	72	32.4	32.3	26.4	26.1
	Mongla	62	**	***	04	097	079	031	**	026	**
	Jashore	39	51	-24	05	**	**	**	32.7	**	25.8
	Chuadanga	51	58	-12	04	96	70	33	33.0	26.3	25.9
	Satkhira	42	55	-24	03	100	070	32.4	32.2	26.7	26.1
	Kumarkhali	13	**	***	02	100	62	32.6	**	26.4	**
Barishal	Barisal	48	66	-27	05	098	073	31.6	31.3	26.4	25.6
	Bhola	23	83	-72	06	096	076	31.6	31.1	26.0	25.8
	Patuakhali	66	87	-24	07	098	078	31.6	31.3	26.2	25.8
	Khepupara	94	112	-16	07	098	078	032	30.8	026	25.8

Analyses contained in this bulletin are based on preliminary * un-checked data. ** Data not received. *** Data not available

Spatial distribution of Rainfall (mm). Period (01-09-2018 to 07-09-2018)





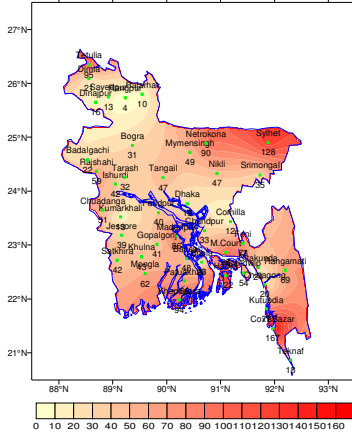
গণপ্রজাতন্ত্রী বাংলাদেশ সরকার
বাংলাদেশ আবহাওয়া অধিদপ্তর
কৃষি আবহাওয়া মহাশাখা
আবহাওয়া ভবন, ই-২৪, আগারগাঁও, ঢাকা-১২০৭।
www.bmd.gov.bd

এজিএম-২৩.০৯.০০০০.০৩৫.৫১.০১১.১৮.৩৫

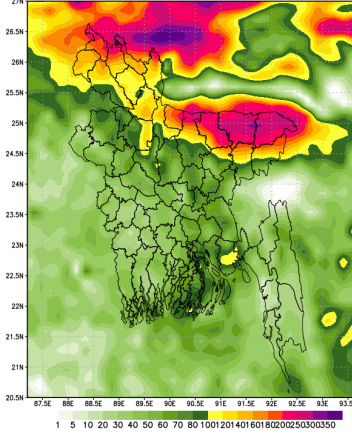
তারিখ: ০৯-০৯-২০১৮ খ্রিঃ

পূর্বাভাসের সময়কাল: ০৯-০৯-২০১৮ থেকে ১৫-০৯-২০১৮

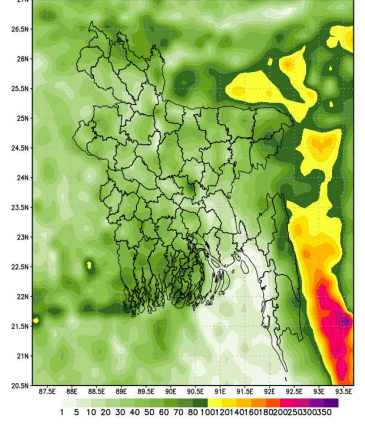
Spatial distribution of Rainfall (mm)
Period (01-09-2018 to 07-09-2018)



Simulated Rainfall (mm) (WRF model)
Period (09-09-2018 to 15-09-2018)



Extended outlook for accumulative rainfall (mm)
Period 16-09-2018 to 22-09-2018



প্রধান বৈশিষ্ট্য সমূহঃ-

গত সপ্তাহে দেশের দৈনিক উজ্জ্বল সূর্যকিরণ কালের গড় ৪.৮৯ ঘন্টা ছিল।
গত সপ্তাহে দেশের দৈনিক বাষ্পীভবনের গড় ৩.৯৮ মিঃ মিঃ ছিল।

আবহাওয়ার পূর্বাভাসঃ ০৯-০৯-২০১৮ থেকে ১৫-০৯-২০১৮ ইং পর্যন্ত।

এ সপ্তাহে দৈনিক উজ্জ্বল সূর্য কিরণ কাল ৫.৫০ থেকে ৬.৫০ ঘন্টার মধ্যে থাকতে পারে।

আগামী সপ্তাহের বাষ্পীভবনের দৈনিক গড় ৩.৫০ মিঃ মিঃ থেকে ৪.৫০ মিঃ মিঃ থাকতে পারে।

- মৌসুমী বায়ু বাংলাদেশের উপর কম সক্রিয় এবং উত্তর বঙ্গোপসাগরে দুর্বল থেকে মাঝারি অবস্থায় রয়েছে।
- এ সময়ে সারাদেশের কিছু কিছু স্থানে অস্থায়ী দমকা হাওয়াসহ হালকা (০৪-১০ মিঃ মিঃ/দিন) থেকে মাঝারি (১১-২২ মিঃ মিঃ/দিন) ধরনের বৃষ্টি/বজ্রবৃষ্টি হতে পারে। সেই সাথে রংপুর, সিলেট এবং চট্টগ্রাম বিভাগের কোথাও কোথাও মাঝারি ধরনের ভারী (২৩-৪৩ মিঃমিঃ/দিন) বর্ষণ হতে পারে।
- এ সময়ে সারাদেশে দিন ও রাতের তাপমাত্রা প্রায় অপরিবর্তিত থাকতে পারে।

স্বাক্ষর

(কোণসার পারভীন)

উপপরিচালক

পরিচালকের পক্ষে

টেলিফোন: ০২৯১৪৩৭০৩ (অফিস)

- Please visit- <http://bmd.gov.bd/operational> NWP for ten days forecast.
User ID-test, password-test
- For I Phone: To download BMD weather app in your I phone
Please go to>app Stores> Write BMD Weather app> download> open.
For Android: Please go to > Google play stores> Write BMD Weather app> Click Install.
- Please subscribe BMD's shortcode '16110' for daily weather update.
[from any Grameen phone write START{space} DHK and send to 16110 and after confirmation write Y and send it to 16110 again.]

বিভাগ	সর্বোচ্চ তাপমাত্রার পরিসর	সর্বোচ্চ তাপমাত্রা °সেঃ	সর্বনিম্ন তাপমাত্রার পরিসর °সেঃ	সর্বনিম্ন তাপমাত্রা °সেঃ
ঢাকা	২৯.২ - ৩৪.৮ °সেঃ	৩৪.৮ °সেঃ	২৫.৩ - ২৭.৯ °সেঃ	২৫.৩ °সেঃ
ময়মনসিংহ	৩১.৪ - ৩৩.০ °সেঃ	৩৩.০ °সেঃ	২৫.০ - ২৬.৬ °সেঃ	২৫.০ °সেঃ
চট্টগ্রাম	২৮.০ - ৩৪.২ °সেঃ	৩৪.২ °সেঃ	২৩.৬ - ২৬.৮ °সেঃ	২৩.৬ °সেঃ
সিলেট	৩২.০ - ৩৫.০ °সেঃ	৩৫.০ °সেঃ	২৪.৬ - ২৬.৬ °সেঃ	২৪.৬ °সেঃ
রাজশাহী	৩০.৭ - ৩৫.০ °সেঃ	৩৫.০ °সেঃ	২৫.৩ - ২৮.২ °সেঃ	২৫.৩ °সেঃ
রংপুর	৩০.৬ - ৩৫.০ °সেঃ	৩৫.০ °সেঃ	২৪.০ - ২৭.৫ °সেঃ	২৪.০ °সেঃ
খুলনা	২৯.৩ - ৩৫.২ °সেঃ	৩৫.২ °সেঃ	২৩.৮ - ২৭.২ °সেঃ	২৩.৮ °সেঃ
বরিশাল	২৮.৬ - ৩৩.৫ °সেঃ	৩৩.৫ °সেঃ	২৪.৭ - ২৭.০ °সেঃ	২৪.৭ °সেঃ

বৃষ্টিপাত বিশ্লেষণ এবং স্বাভাবিক তাপমাত্রা :

বিভাগের নাম	স্টেশনের নাম	মোট বৃষ্টিপাত (মি:মি:)	স্বাভাবিক বৃষ্টিপাত (মি:মি:)	বিচ্যুতি (%)	মোট বৃষ্টিপাতের দিন	সর্বোচ্চ গড় আর্দ্রতা (%)	সর্বোচ্চ আর্দ্রতা (%)	গড় সর্বোচ্চ তাপমাত্রা (ডিগ্রী সে:)	গড় স্বাভাবিক তাপমাত্রা (ডিগ্রী সে:)	সর্বনিম্ন গড় তাপমাত্রা (ডিগ্রী সে:)	সর্বনিম্ন স্বাভাবিক গড় তাপমাত্রা (ডিগ্রী সে:)
ঢাকা	ঢাকা	১৯	৬২	-৬৯	০৬	০৯১	০৬৫	৩৩.৩	৩১.৯	২৬.৮	২৬.২
	ফরিদপুর	৪০	৫৩	-২৫	০৫	৯৬	০৭০	৩২.৭	৩১.৮	২৬.২	২৬.২
	মাদারীপুর	৮৬	৫৯	৪৬	০৬	৯৫	৬৯	৩২.৫	৩১.৭	২৬.১	২৫.২
	নিকলী	৪৭	**	***	০৬	০৯১	০৬৯	৩২.৮	**	২৬.৬	**
	টাঙ্গাইল	৪৭	৭০	-৩৩	০৪	০৯৪	০৬৮	৩৩.০	৩২.০	২৬.১	২৫.৭
	গোপালগঞ্জ	৪১	**	***	০৫	০৯৬	০৭৩	৩১.৫	**	২৬.৩	**
ময়মনসিংহ	ময়মনসিংহ	৪৯	৬৩	-২২	০৫	৯৪	৭৯	৩২.৫	৩১.২	২৫.৯	২৫.৪
	নেত্রকোনা	৯০	**	***	০৫	০৯৪	০৬৯	৩২.০	**	২৬.০	**
চট্টগ্রাম	চট্টগ্রাম	২০	৫৯	-৬৬	০৫	**	**	৩৩.২	৩১.৪	২৬.৬	২৫.২
	সীতাকুন্ড	২৪	৯৭	-৭৫	৩	**	**	**	৩১.২	**	২৫.৩
	রাঙ্গামাটি	৬৯	৭৪	-৭	০৫	৯৪	৪৫	৩২.২	৩১.৫	২৬.৫	২৪.৬
	কক্সবাজার	১৬৭	১২৪	৩৫	৭	৯৭	৭৯	৩০.৭	৩০.৮	২৪.৬	২৫.১
	টেকনাফ	১৮	১৪৬	-৮৮	৫	**	**	**	৩০.৫	**	২৪.৯
	হাতিয়া	১২২	১২২	০	০৬	**	**	**	৩০.৬	**	২৫.৪
	সন্দ্বীপ	৫৪	১১৭	***	০৫	০৯৬	০৭৬	৩৩.১	৩০.৬	২৬.৬	২৫.৩
	কুতুবদীয়া	৭৭	৯৬	-২০	০৫	৯৫	৭৭	৩১.২	৩০.৭	২৫.৪	২৫.৪
	ফেনী	৭৩	১০৩	-২৯	০৪	০৯৫	০৬৮	৩২.৩	৩১.১	২৫.১	২৪.৯
	মাইজদী কোর্ট	৯৬	১২০	-২০	০৫	৯৬	৭৪	৩১.৮	৩১.০	২৬.১	২৫.৫
	চাঁদপুর	৩৩	৬০	***	০৫	০৯৬	০৭০	৩৩.৩	৩১.৬	২৬.৬	২৫.৯
	কুমিল্লা	১২	৬৩	-৮১	০২	০৯৪	০৬৭	৩১.৯	৩১.৭	২৫.৭	২৫.৪
	সিলেট	সিলেট	১২৮	১৩৭	-৭	০৫	৯৭	৬৬	৩৩.৬	৩১.৭	২৫.৬
গ্রীমসল		৩৫	৭৩	-৫২	০৫	৯৮	০৫৭	৩৩.৬	২৫.৬		২৪.৪
রাজশাহী	রাজশাহী	৫৯	৫৮	২	০৪	০৯৮	০৬৭	৩৩.৭	৩২.৪	২৬.৩	২৫.৫
	বগুড়া	৩১	৬৪	-৫২	০৩	০৯৭	০৫৭	৩২.৯	৩২.১	২৭.২	২৫.৯
	ঈশ্বরদী	৪২	৫৪	-২২	০৪	০৯৮	০৬২	৩৩.৩	৩২.৪	২৬.৭	২৫.৯
	বদলগাছী	২২	**	***	০৩	০৯৭	০৬২	৩২.০	**	২৬.২	**
	তাড়াশ	৩২	**	***	০৬	**	**	**	**	**	**
রংপুর	রংপুর	৪	৭৪	-৯৫	০৪	০৯৩	০৬৩	৩৩.২	৩১.৫	২৬.৬	২৫.৪
	দিনাজপুর	১৬	৫৯	-৭৩	০৪	০৯৪	০৬৭	৩৩.৩	৩১.৮	২৬.৫	২৫.৭
	সৈয়দপুর	১৩	**	***	০৩	**	**	**	**	**	**
	রাজারহাট	১০	**	***	০১	০৯৫	০৬৩	৩৩.১	**	২৬.৫	**
	তেঁতুলিয়া	৯৫	**	***	০৪	০৯৮	০৭০	৩২.৯	**	২৫.৪	**
	ডিমলা	২১	**	***	০৪	০৯৫	০৬৯	৩৩.১	**	২৬.৯	**
খুলনা	খুলনা	৪৩	৫০	-১৪	০৪	৯৬	৭২	৩২.৪	৩২.৩	২৬.৪	২৬.১
	মংলা	৬২	**	***	০৪	০৯৭	০৭৯	৩৩.১	**	২৬.৬	**
	যশোর	৩৯	৫১	-২৪	০৫	**	**	**	৩২.৭	**	২৫.৮
	চুয়াডাঙ্গা	৫১	৫৮	-১২	০৪	৯৬	৭০	৩৩	৩৩.০	২৬.৩	২৫.৯
	সাতক্ষীরা	৪২	৫৫	-২৪	০৩	১০০	০৭০	৩২.৪	৩২.২	২৬.৭	২৬.১
	কুমারখালী	১৩	**	***	০২	১০০	৬২	৩২.৬	**	২৬.৪	**
বরিশাল	বরিশাল	৪৮	৬৬	-২৭	০৫	০৯৮	০৭৩	৩১.৬	৩১.৩	২৬.৪	২৫.৬
	ভোলা	২৩	৮৩	-৭২	০৬	০৯৬	০৭৬	৩১.৬	৩১.১	২৬.০	২৫.৮
	পটুয়াখালী	৬৬	৮৭	-২৪	০৭	০৯৮	০৭৮	৩১.৬	৩১.৩	২৬.২	২৫.৮
	খেপুপাড়া	৯৪	১১২	-১৬	০৭	০৯৮	০৭৮	৩৩.২	৩০.৮	২৬.৬	২৫.৮

N.B .Analyses contained in this bulletin are based on preliminary * un-checked data. ** Data not received. *** Data not available.

বৃষ্টিপাতের স্থানিক বন্টন (মি.মি.), সময়কাল (০১-০৯-২০১৮ হতে ০৭-০৯-২০১৮ খ্রিঃ)

