

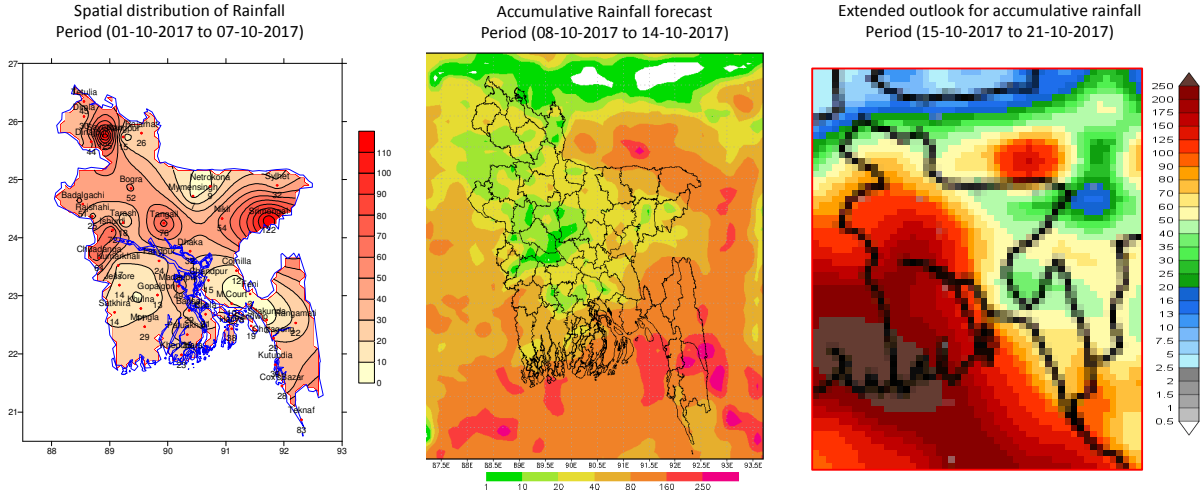


Government of the People's Republic of Bangladesh
Bangladesh Meteorological Department
(Agro-meteorology Division)
Meteorological Complex, Agargaon, Dhaka-1207.

Agm-23.09.0000.035.51.011.17.38

Issue date: 08-10-2017

Forecast for the period:08.10.2017 to 14.10.2017



Highlights:

Country average of bright sunshine hour was 5.44 hours per day during last week.
 Country average of free water loss during the previous week was 3.35 mm per day.

Weather Forecast and Advisory for the Period of 08.10.2017 to 14.10.2017

Bright sunshine hour is likely to be between 5.00 to 6.50 hours per day during this week.
 Average of free water loss during the next week is likely to be between 3.50 to 4.50 mm per day.

- A low has developed over North Bay and adjoining coastal areas of Bangladesh. Monsoon axis runs trough Bihar, Odisha, the centre of the low thence Northeastwards to Assam. Monsoon is fairly active over Bangladesh and moderate over North Bay.
- Light (04-10mm) to moderate (11-22mm) rain/thunder shower may occur at many places over Khulna, Barisal, Sylhet and Chittagong divisions and at a few places elsewhere over the country with a chance of isolated moderately heavy (22-43 mm) to heavy (44-88 mm) falls during this period.
- Slight fall in day and night temperature over the country during this period.
- Rainfall Activites will increase over the costal region during the end of this period.

Ayesha

Mossammat Ayesha Khatun
 Deputy Director
 For Director
 Phone: 48110121(Office)

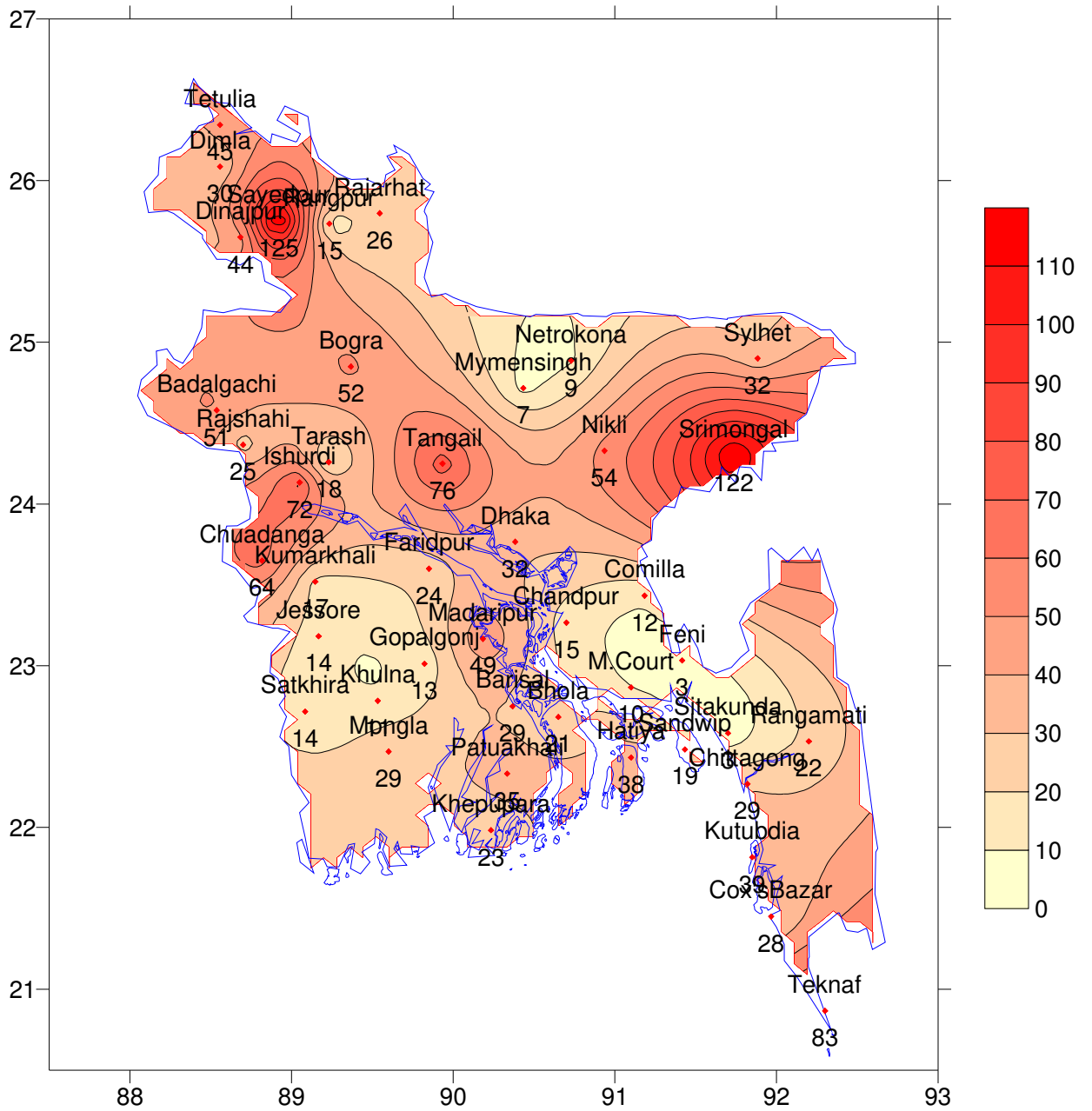
Maximum And Minimum Temperature (Range and Extreme)

Divisions	Maximum temperature range in °C	Highest maximum temperature in °C	Minimum temperature Range in °C	Lowest minimum temperature in °C
Dhaka	30.0 -37.2 °C	Tangail °C	24.5- 27.6 °C	Nikli °C
Mymensingh	28.8 -36.0 °C	Mymensingh&Netrokona °C	24.1- 27.8 °C	Mymensingh °C
Chittagong	29.4 -36.4 °C	Chandpur °C	24.0- 27.3 °C	Rangamati+Feni °C
Sylhet	28.7 -36.4 °C	Sylhet °C	24.0- 26.6 °C	Srimangal °C
Rajshahi	30.3 -35.8 °C	Ishurdi °C	24.0- 27.2 °C	B. Gachhi °C
Rangpur	25.7 -35.8 °C	Rangpur °C	22.6- 27.0 °C	Dinajpur °C
Khulna	30.6 -36.4 °C	Jessore °C	24.0- 27.5 °C	Satkhira °C
Barisal	26.9 -35.4 °C	Bhola °C	23.8- 27.0 °C	Khepupara °C

:Rainfall analysis and average temperature:-

Name of the Divisions	Name of the Stations	Total Rainfall in (mm)	Normal Rainfall in (mm)	Deviation in %	Total Rainy days	Average Max Humidity in %	Average Min Humidity in %	Average Max. temp in °C	Average Normal Max. temp in °C	Average Min. temp in °C	Average Normal Min. temp in	
Dhaka	Dhaka	032	62	-48	05	095	058	34.3	32.2	26.5	25.4	
	Faridpur	024	60	-60	03	097	064	34.0	32.0	26.2	25.5	
	Madaripur	049	43	14	03	097	058	034	32.4	26.0	25.3	
	Nikli	054	**	***	03	093	070	33.3	**	26.4	**	
	Tangail	076	44	73	04	096	063	34.6	32.0	25.9	24.6	
	Gopalganj	013	**	***	03	097	067	32.9	**	25.7	**	
Mymensingh	Mymensingh	007	91	-92	02	096	069	33.5	31.6	25.9	24.8	
	Netrokona	009	**	***	01	094	067	033	**	26.1	**	
Chittagong	Chittagong	029	84	-65	03	100	071	033	31.7	26.1	24.6	
	Sitakunda	003	65	***	02	**	**	**	32.2	**	24.7	
	Rangamati	022	56	-61	03	089	038	034	31.8	25.1	23.9	
	Cox'sBazar	028	71	-61	02	**	**	**	31.9	**	24.7	
	Teknaf	083	71	17	04	**	**	**	31.2	**	24.2	
	Hatiya	038	84	-55	03	**	**	**	31.1	**	25.1	
	Sandw ip	019	74	-74		097	071	033	31.3	26.1	24.9	
	Kutubdia	039	60	-35	04	093	066	31.1	31.7	26.3	25.3	
	Feni	003	52	-94	01	097	060	34.1	31.8	25.4	24.4	
	M.Court	010	58	-83	02	095	065	034	31.4	26.5	25.0	
Sylhet	Chandpur	015	55	-73	02	096	066	34.2	32.0	26.8	25.4	
	Comilla	012	67	-82	01	**	**	**	31.9	**	24.5	
	Sylhet	032	72	-56	05	095	063	33.9	31.4	25.5	24.0	
	Srimongal	122	54	126	03	**	**	**	31.7	**	23.6	
	Rajshahi	Rajshahi	025	50	-50	03	088	066	33.6	32.4	25.9	25.0
		Bogra	052	64	-19	03	**	**	**	32.1	**	24.9
		Ishurdi	072	44	64	04	**	**	**	32.3	**	24.9
		Badalgachi	051	**	***	03	100	062	32.4	**	25.5	**
		Tarash	018	**	***	05	100	085	**	**	26.4	**
	Rangpur	Rangpur	015	78	-81	03	097	071	033	30.8	25.7	23.8
		Dinajpur	044	63	-30	04	098	058	32.5	31.6	25.0	24.3
		Sayedpur	125	**	***	03	096	071	32.3	**	25.1	**
Rajarhat		026	**	***	02	097	073	32.0	**	25.0	**	
Tetulla		045	**	***	02	098	070	31.7	**	**	**	
Dimla		030	**	***	02	097	073	032	**	24.9	**	
Khulna	Khulna	011	55	-80	02	**	**	**	32.6	**	25.3	
	Mongla	029	**	***	05	098	074	32.6	**	26.0	**	
	Jessore	014	47	-70	02	094	053	34.0	33.1	26.0	24.8	
	Chuadanga	064	49	31	04	097	063	34.3	32.9	25.8	25.1	
	Satkhira	014	46	-70	03	098	058	33.1	32.6	25.1	25.1	
	Kumarkhali	017	**	***	04	**	**	**	**	**	**	
Barisal	Barisal	029	63	-54	03	100	071	32.9	32.0	26.0	25.0	
	Bhola	021	57	-63	04	**	**	**	31.7	**	25.2	
	Patuakhali	035	59	-41	05	100	081	31.8	31.8	26.1	24.9	
	Khepupara	023	62	-63	03	098	073	32.3	31.5	25.4	25.1	

Spatial distribution of Rainfall. Period (01-10-2017 to 07-10-2017)



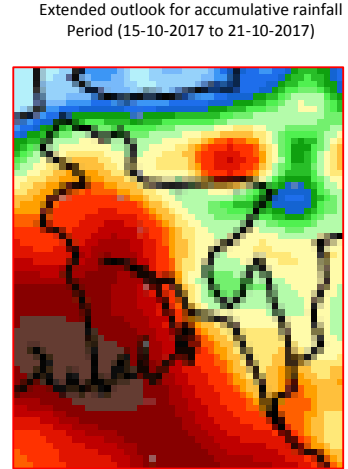
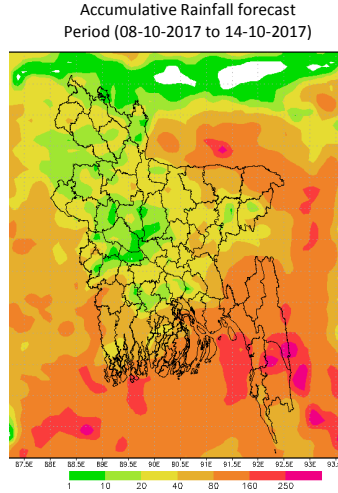
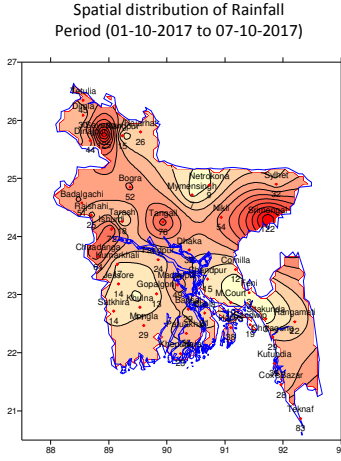


গণপ্রজাতন্ত্রী বাংলাদেশ সরকার
বাংলাদেশ আবহাওয়া অধিদপ্তর
কৃষি আবহাওয়া মহাশাখা
আবহাওয়া ভবন, আগারগাঁও, ঢাকা-১২০৭।

এজিএম-২৩.০৯.০০০০.০৩৫.৫১.০১১.১৭.৩৮

তারিখ: ০৮-১০-২০১৭ খ্রিঃ

পূর্বাভাসের সময়কাল: ০৮-১০-২০১৭ থেকে ১৪-১০-২০১৭



প্রধান বৈশিষ্ট্য সমূহঃ-

গত সপ্তাহে দেশের দৈনিক উজ্জ্বল সূর্যকিরণ কালের গড় ৫.৪৪ ঘন্টা ছিল।
গত সপ্তাহে দেশের দৈনিক বাষ্পীভবনের গড় ৩.৩৫ মিঃ মিঃ ছিল।

আবহাওয়ার পূর্বাভাসঃ- ০৮-১০-২০১৭ থেকে ১৪-১০-২০১৭ ইং পর্যন্ত।

এ সপ্তাহে দৈনিক উজ্জ্বল সূর্য কিরণ কাল ৫.০০ থেকে ৬.৫০ ঘন্টার মধ্যে থাকতে পারে।

আগামী সপ্তাহের বাষ্পীভবনের দৈনিক গড় ৩.৫০ মিঃ মিঃ থেকে ৪.৫০ মিঃ মিঃ থাকতে পারে।

- উত্তর বঙ্গোপসাগর এবং বাংলাদেশের উপকূলীয় অঞ্চল ও তৎসংলগ্ন এলাকায় একটি লঘুচাপের সৃষ্টি হয়েছে। মৌসুমী বায়ুর অক্ষ বিহার, উড়িষ্যা, লঘুচাপের কেন্দ্রস্থল এবং উত্তরপূর্ব দিকে আসাম পর্যন্ত বিস্তৃত। মৌসুমী বায়ু বাংলাদেশের উপর মোটামুটি সক্রিয় এবং উত্তর বঙ্গোপসাগরে মাঝারী অবস্থায় বিরাজ করছে।
- এ সময়ে খুলনা, বরিশাল, সিলেট এবং চট্টগ্রাম বিভাগের অনেক স্থানে এবং দেশের অন্যত্র কিছু কিছু স্থানে হালকা (০৪-১০মিঃমিঃ) থেকে মাঝারী (১১-২২ মিঃমিঃ) ধরণের বৃষ্টি/বজ্রবৃষ্টি হতে পারে। সেই সাথে বিচ্ছিন্নভাবে মাঝারী ধরণের ভারী (২২-৪৩ মিঃমিঃ) থেকে ভারী (৪৪-৮৮ মিঃমিঃ) বৃষ্টিপাত হতে পারে।
- এ সময়ে সারাদেশের দিন ও রাতের তাপমাত্রা সামান্য কমতে পারে।
- এ সময়ের শেষের দিকে উপকূলীয় অঞ্চলে বৃষ্টিপাতের পরিমাণ সামান্য হ্রাস পেতে পারে।

Ayesha

(মোসাম্মৎ আয়শা খাতুন)
উপ-পরিচালক
পরিচালকের পক্ষে
ফোনঃ ৪৮১১০১২১(দপ্তর)

সর্বোচ্চ ও সর্বোনিম্ন তাপমাত্রা

বিভাগ	সর্বোচ্চ তাপমাত্রার পরিসর °সে:	সর্বোচ্চ তাপমাত্রা °সে:	সর্বোনিম্ন তাপমাত্রার পরিসর °সে:	সর্বোনিম্ন তাপমাত্রা °সে:
ঢাকা	৩০.০ - ৩৭.২ °সে:	৩৭.২ °সে:	২৪.৫ - ২৭.৬ °সে:	২৪.৫ °সে:
ময়মনসিংহ	২৮.৮ - ৩৬.০ °সে:	৩৬.০ °সে:	২৪.১ - ২৭.৮ °সে:	২৪.১ °সে:
চট্টগ্রাম	২৯.৪ - ৩৬.৪ °সে:	৩৬.৪ °সে:	২৪.০ - ২৭.৩ °সে:	২৪.০ °সে:
সিলেট	২৮.৭ - ৩৬.৪ °সে:	৩৬.৪ °সে:	২৪.০ - ২৬.৬ °সে:	২৪.০ °সে:
রাজশাহী	৩০.৩ - ৩৫.৮ °সে:	৩৫.৮ °সে:	২৪.০ - ২৭.২ °সে:	২৪.০ °সে:
রংপুর	২৫.৭ - ৩৫.৮ °সে:	৩৫.৮ °সে:	২২.৬ - ২৭.০ °সে:	২২.৬ °সে:
খুলনা	৩০.৬ - ৩৬.৪ °সে:	৩৬.৪ °সে:	২৪.০ - ২৭.৫ °সে:	২৪.০ °সে:
বরিশাল	২৬.৯ - ৩৫.৪ °সে:	৩৫.৪ °সে:	২৩.৮ - ২৭.০ °সে:	২৩.৮ °সে:

বৃষ্টিপাত বিশ্লেষণ এবং স্বাভাবিক তাপমাত্রা: -

বিভাগের নাম	স্টেশনের নাম	মোট বৃষ্টিপাত (মি:মিঃ)	স্বাভাবিক বৃষ্টিপাত (মি:মিঃ)	বিচ্যুতি	মোট বৃষ্টিপাতের দিন	সর্বোচ্চ গড় আর্দ্রতা (%)	সর্বোনিম্ন আর্দ্রতা (%)	গড় সর্বোচ্চ তাপমাত্রা (ডিগ্রী সে:)	গড় স্বাভাবিক তাপমাত্রা (ডিগ্রী সে:)	সর্বোনিম্ন গড় তাপমাত্রা (%)	সর্বোনিম্ন স্বাভাবিক গড় তাপমাত্রা (%)
ঢাকা	ঢাকা	032	62	-৪৮	05	095	058	34.3	32.2	26.5	25.4
	ফরিদপুর	024	60	-৬০	03	097	064	34.0	32.0	26.2	25.5
	শাদারীপুর	049	43	১৪	03	097	058	034	32.4	26.0	25.3
	নিকলী	054	**	***	03	093	070	33.3	**	26.4	**
	টাঙ্গাইল	076	44	৭৩	04	096	063	34.6	32.0	25.9	24.6
	গোপালগঞ্জ	013	**	***	03	097	067	32.9	**	25.7	**
ময়মনসিংহ	ময়মনসিংহ	007	91	-৯২	02	096	069	33.5	31.6	25.9	24.8
	নেত্রকোণা	009	**	***	01	094	067	033	**	26.1	**
চট্টগ্রাম	চট্টগ্রাম	029	84	-৬৫	03	100	071	033	31.7	26.1	24.6
	সীতাকুন্ড	003	65	***	02	**	**	**	32.2	**	24.7
	রাঙ্গামাটি	022	56	-৬১	03	089	038	034	31.8	25.1	23.9
	কক্সবাজার	028	71	-৬১	02	**	**	**	31.9	**	24.7
	টেকনাফ	083	71	১৭	04	**	**	**	31.2	**	24.2
	হাতিয়া	038	84	-৫৫	03	**	**	**	31.1	**	25.1
	সুন্দরীপ	019	74	-৭৪		097	071	033	31.3	26.1	24.9
	কুতুবদিয়া	039	60	-৩৫	04	093	066	31.1	31.7	26.3	25.3
	ফেনী	003	52	-৯৪	01	097	060	34.1	31.8	25.4	24.4
	মাইজদী কোর্ট	010	58	-৮৩	02	095	065	034	31.4	26.5	25.0
	চাঁদপুর	015	55	-৭৩	02	096	066	34.2	32.0	26.8	25.4
	কুমিল্লা	012	67	-৮২	01	**	**	**	31.9	**	24.5
সিলেট	সিলেট	032	72	-৫৬	05	095	063	33.9	31.4	25.5	24.0
	গ্রীমঙ্গল	122	54	১২৬	03	**	**	**	31.7	**	23.6
রাজশাহী	রাজশাহী	025	50	-৫০	03	088	066	33.6	32.4	25.9	25.0
	বগুড়া	052	64	-১৯	03	**	**	**	32.1	**	24.9
	ঈশ্বরদী	072	44	৬৪	04	**	**	**	32.3	**	24.9
	বদলগাছী	051	**	***	03	100	062	32.4	**	25.5	**
রংপুর	তাড়াশ	018	**	***	05	100	085	**	**	26.4	**
	রংপুর	015	78	-৮১	03	097	071	033	30.8	25.7	23.8
	দিনাজপুর	044	63	-৩০	04	098	058	32.5	31.6	25.0	24.3
	সৈয়দপুর	125	**	***	03	096	071	32.3	**	25.1	**
	রাজারহাট	026	**	***	02	097	073	32.0	**	25.0	**
	তেঁতুলিয়া	045	**	***	02	098	070	31.7	**	**	**
খুলনা	ডিমলা	030	**	***	02	097	073	032	**	24.9	**
	খুলনা	011	55	-৮০	02	**	**	**	32.6	**	25.3
	মংলা	029	**	***	05	098	074	32.6	**	26.0	**
	যশোর	014	47	-৭০	02	094	053	34.0	33.1	26.0	24.8
	চুয়াডাঙ্গা	064	49	৩১	04	097	063	34.3	32.9	25.8	25.1
	সাতক্ষীরা	014	46	-৭০	03	098	058	33.1	32.6	25.1	25.1
বরিশাল	কুমারখালী	017	**	***	04	**	**	**	**	**	**
	বরিশাল	029	63	-৫৪	03	100	071	32.9	32.0	26.0	25.0
	ভোলা	021	57	-৬৩	04	**	**	**	31.7	**	25.2
	পটুয়াখালী	035	59	-৪১	05	100	081	31.8	31.8	26.1	24.9
খেপুপাড়া	023	62	-৬৩	03	098	073	32.3	31.5	25.4	25.1	

বৃষ্টিপাতের স্থানিক বন্টন. সময়কাল (০১-১০-২০১৭ হতে ০৭-১০-২০১৭)

