

Short Weather description Period: 08.06.2018 to 14.06.2018
Maximum And Minimum Temperature (Range and Extreme)

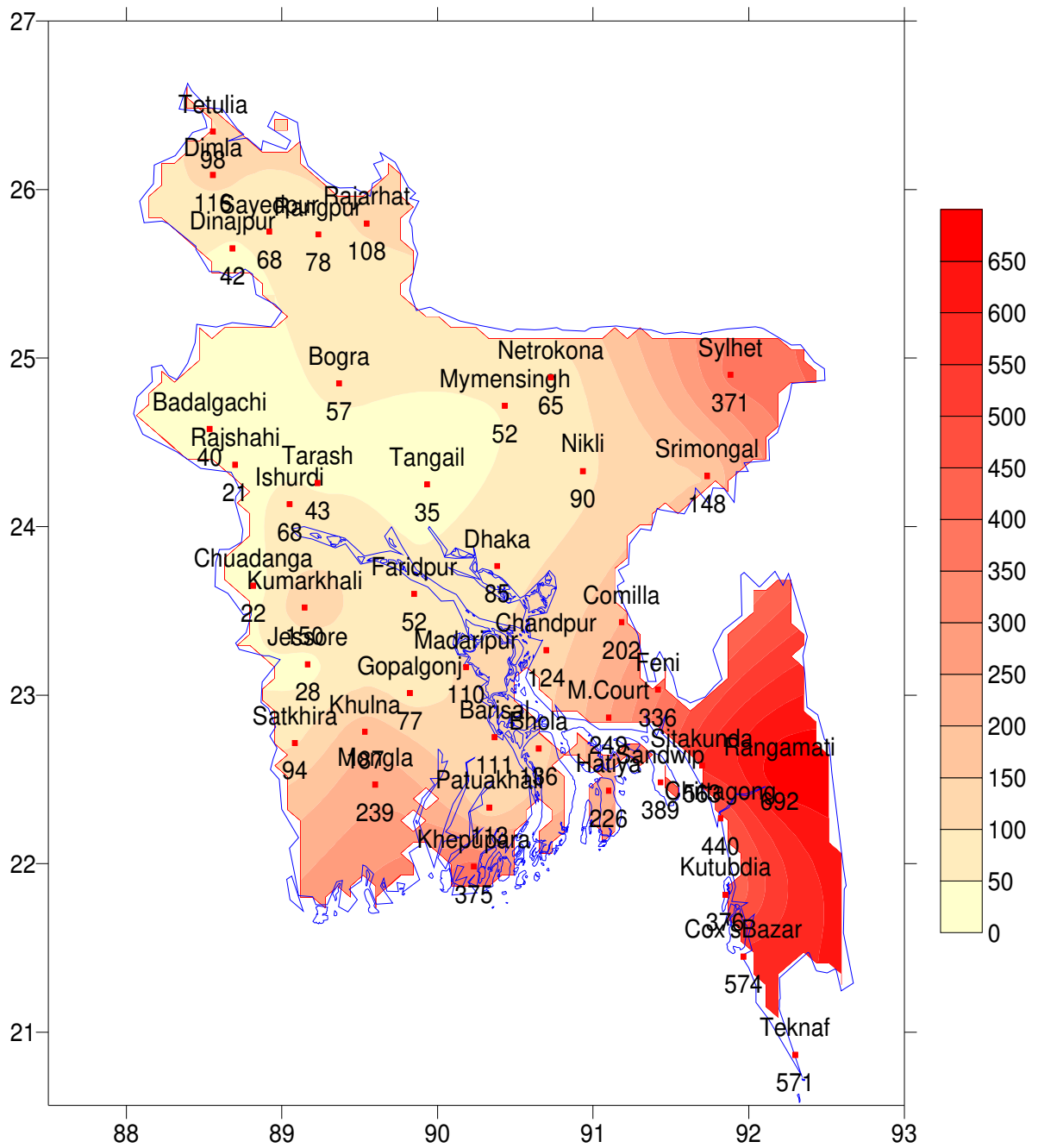
Divisions	Maximum temperature range in °C	Highest maximum temperature in °C	Minimum temperature Range in °C	Lowest minimum temperature in °C
Dhaka	30.4 - 36.7 °C	Nikli 36.7 °C	23.5 - 29.2 °C	Nikli 23.5 °C
Mymensingh	28.4 - 36.7 °C	Netrokona 36.7 °C	24.0 - 28.2 °C	Mymensingh 24.0 °C
Chattogram	25.6 - 35.5 °C	Rangamati & Chandpur 35.5 °C	24.0 - 29.0 °C	Rangamati 24.0 °C
Sylhet	25.0 - 37.0 °C	Sylhet 37.0 °C	23.0 - 27.4 °C	Sylhet 23.0 °C
Rajshahi	29.8 - 40.0 °C	Rajshahi 40.0 °C	24.2 - 28.6 °C	Rajshahi 24.2 °C
Rangpur	29.7 - 37.8 °C	Sayedpur 37.8 °C	23.0 - 28.5 °C	Rajarhat 23.0 °C
Khulna	29.6 - 39.0 °C	Chuadanga 39.0 °C	25.0 - 29.0 °C	Mongla 25.0 °C
Barishal	28.8 - 35.8 °C	Patuakhali 35.8 °C	25.0 - 29.5 °C	Bhola 25.0 °C

Rainfall analysis and average temperature:-

Name of the Divisions	Name of the Stations	Total Rainfall in (mm)	Normal Rainfall in (mm)	Deviation in %	Total Rainy days	Average Max Humidity in %	Average Min Humidity in %	Average Max. temp in °C	Average Normal Max. temp in °C	Average Min. temp in °C	Average Normal Min. temp in °C
Dhaka	Dhaka	85	99	-14	07	095	068	34.2	32.6	26.6	26.2
	Faridpur	52	85	-39	04	96	067	34.4	32.6	26.7	25.8
	Madaripur	110	102	8	05	**	**	**	33.0	**	25.7
	Nikli	90	**	***	06	093	072	034	**	26.4	**
	Tangail	35	82	-57	05	**	**	**	32.5	**	25.6
	Gopalganj	77	**	***	04	097	070	033	**	26.5	**
Mymensingh	Mymensingh	52	103	-50	05	94	068	33.5	31.5	26.8	25.5
	Netrokona	65	**	***	04	095	066	033	**	26.5	**
Chattogram	Chattogram	440	169	160	06	**	**	30.6	32.0	25.9	25.5
	Sitakunda	563	103	447	07	**	**	**	31.5	**	25.5
	Rangamati	692	113	512	06	098	038	031	31.7	24.6	24.8
	Cox'sBazar	574	190	202	7	98	83	30.2	31.3	25.6	25.2
	Teknaf	571	183	212	7	**	**	**	30.7	**	25.4
	Hatiya	226	142	59	06	**	**	**	30.8	**	25.7
	Sandwip	389	150	***	06	98	81	30.7	30.8	26.1	25.4
	Kutubdia	376	125	201	07	95	078	30.5	31.1	26.1	25.6
	Feni	336	132	155	06	098	076	032	31.2	25.6	25.4
	M.Court	249	150	66	05	98	81	31.9	31.2	26.0	25.8
	Chandpur	124	96	***	05	86	73	33.2	32.3	26.7	25.9
Cumilla	202	114	77	07	**	**	**	31.9	**	25.4	
Sylhet	Sylhet	371	205	81	05	95	71	32.2	31.4	25.8	24.6
	Srimongal	148	125	18	07	98	062	31.9	31.9	25.3	24.7
Rajshahi	Rajshahi	21	52	-60	02	097	059	35.6	33.9	26.4	25.8
	Bogura	57	81	-30	01	095	054	34.4	32.9	27.2	25.6
	Isurdi	68	64	6	05	**	**	**	33.5	**	25.4
	Badalgachi	40	**	***	05	**	**	**	**	**	**
	Tarash	43	**	***	04	099	056	034	**	27.2	**
Rangpur	Rangpur	78	97	-20	04	092	063	34.4	32.0	26.2	25.2
	Dinajpur	42	75	-44	06	094	060	34.7	32.6	26.2	25.0
	Sayedpur	68	**	***	04	92	62	34.6	**	27.6	**
	Rajarhat	108	**	***	03	094	065	34.0	**	25.9	**
	Tetulia	98	**	***	04	098	066	33.4	**	24.7	**
	Dimla	116	**	***	04	095	063	034	**	26.0	**
Khulna	Khulna	187	85	120	04	097	066	34.5	33.4	26.7	26.0
	Mongla	239	**	***	05	098	075	033	**	26.6	**
	Jashore	28	66	-58	04	**	**	**	33.9	**	26.0
	Chuadanga	22	37	-41	05	094	063	036	34.4	27.0	26.3
	Satkhira	94	73	29	05	097	053	035	33.9	26.4	26.2
	Kumarkhali	150	**	***	03	100	048	34.8	**	26.7	**
Barishal	Barisal	111	108	3	04	098	075	033	32.1	26.3	25.7
	Bhola	136	88	55	06	097	076	32.6	31.9	26.4	26.0
	Patuakhali	113	112	1	05	098	079	32.3	31.9	26.3	26.3
	Khepupara	375	102	268	06	097	081	032	31.7	26.2	26.2

Analyses contained in this bulletin are based on preliminary * un-checked data. ** Data not received. *** Data not available

Spatial distribution of Rainfall (mm). Period (08-06-2018 to 14-06-2018)





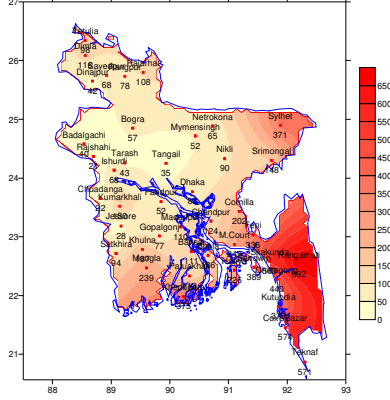
গণপ্রজাতন্ত্রী বাংলাদেশ সরকার
বাংলাদেশ আবহাওয়া অধিদপ্তর
কৃষি আবহাওয়া মহাশাখা
আবহাওয়া ভবন, ই-২৪, আগারগাঁও, ঢাকা-১২০৭।
www.bmd.gov.bd

এজিএম-২৩.০৯.০০০০.০৩৫.৫১.০১১.১৮.২৪

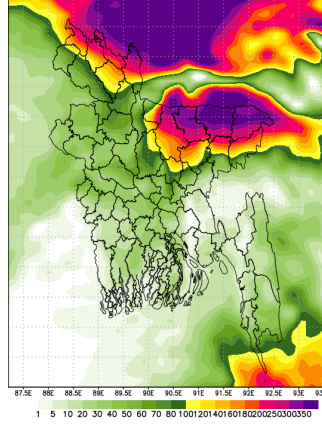
তারিখ: ১৮-০৬-২০১৮ খ্রিঃ

পূর্বাভাসের সময়কাল: ১৮-০৬-২০১৮ থেকে ২৩-০৬-২০১৮

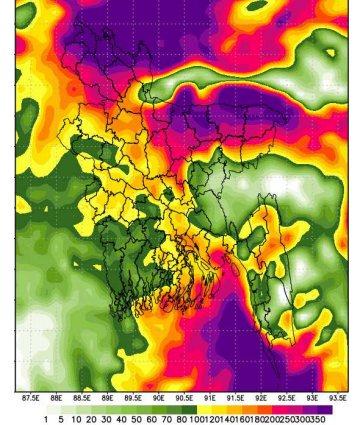
Spatial distribution of Rainfall (mm)
Period (08-06-2018 to 14-06-2018)



Simulated Rainfall (mm) (WRF model)
Period (18-06-2018 to 23-06-2018)



Extended outlook for accumulative rainfall (mm)
Period 24-06-2018 to 30-06-2018



প্রধান বৈশিষ্ট্য সমূহঃ-

গত সপ্তাহে দেশের দৈনিক উজ্জ্বল সূর্যকিরণ কালের গড় ৩.৪৪ ঘন্টা ছিল।
গত সপ্তাহে দেশের দৈনিক বাষ্পীভবনের গড় ৩.৩১ মিঃ মিঃ ছিল।

আবহাওয়ার পূর্বাভাসঃ- ১৮-০৬-২০১৮ থেকে ২৩-০৬-২০১৮ ইং পর্যন্ত।

এ সপ্তাহে দৈনিক উজ্জ্বল সূর্য কিরণ কাল ৫.০০ থেকে ৬.০০ ঘন্টার মধ্যে থাকতে পারে।

আগামী সপ্তাহের বাষ্পীভবনের দৈনিক গড় ৩.০০ মিঃ মিঃ থেকে ৪.০০ মিঃ মিঃ থাকতে পারে।

- দক্ষিণ-পশ্চিম মৌসুমী বায়ু বাংলাদেশের উপর সক্রিয় এবং উত্তর বঙ্গোপসাগরে দুর্বল থেকে মাঝারী অবস্থায় রয়েছে।
- এ সময়ে সিলেট, ময়মনসিংহ ও রংপুর বিভাগের অনেক স্থানে এবং ঢাকা, চট্টগ্রাম, খুলনা ও বরিশাল বিভাগের কিছু কিছু স্থানে বিজলী চমকানো ও অস্থায়ী দমকা অথবা ঝড়ো হাওয়াসহ মাঝারি (১১-২২ মিঃ মিঃ/দিন) থেকে মাঝারি ধরনের ভারী (২৩-৪৩ মিঃ মিঃ/দিন) বৃষ্টি/বজ্রবৃষ্টি হতে পারে। সেই সাথে দেশের কোথাও কোথাও ভারী (৪৪-৮৮ মিঃমিঃ/দিন) বর্ষণ হতে পারে।
- এ সময়ের দ্বিতীয়ার্ধে বৃষ্টিপাতের পরিমাণ বৃদ্ধি পেতে পারে।
- এ সময়ে সারাদেশের দিন ও রাতের তাপমাত্রা সামান্য বৃদ্ধি পেতে পারে।

স্বাক্ষর

(কাওসার পারভীন)

উপপরিচালক

কৃষি আবহাওয়া মহাশাখা

টেলিফোন: ৯১৪৩৭০৩ (অফিস)

সংক্ষিপ্ত আবহাওয়া বিবরণী, সময়: ০৮-০৬-২০১৮ থেকে ১৪-০৬-২০১৮

বিভাগ	সর্বোচ্চ তাপমাত্রার পরিসর	সর্বোচ্চ তাপমাত্রা °সেঃ	সর্বনিম্ন তাপমাত্রার পরিসর °সেঃ	সর্বনিম্ন তাপমাত্রা °সেঃ
ঢাকা	৩০.৪ - ৩৬.৭ °সেঃ	৩৬.৭ °সেঃ	২৩.৫ - ২৯.২ °সেঃ	২৩.৫ °সেঃ
ময়মনসিংহ	২৮.৪ - ৩৬.৭ °সেঃ	৩৬.৭ °সেঃ	২৪.০ - ২৮.২ °সেঃ	২৪.০ °সেঃ
চট্টগ্রাম	২৫.৬ - ৩৫.৫ °সেঃ	৩৫.৫ °সেঃ	২৪.০ - ২৯.০ °সেঃ	২৪.০ °সেঃ
সিলেট	২৫.০ - ৩৭.০ °সেঃ	৩৭.০ °সেঃ	২৩.০ - ২৭.৪ °সেঃ	২৩.০ °সেঃ
রাজশাহী	২৯.৮ - ৪০.০ °সেঃ	৪০.০ °সেঃ	২৪.২ - ২৮.৬ °সেঃ	২৪.২ °সেঃ
রংপুর	২৯.৭ - ৩৭.৮ °সেঃ	৩৭.৮ °সেঃ	২৩.০ - ২৮.৫ °সেঃ	২৩.০ °সেঃ
খুলনা	২৯.৬ - ৩৯.০ °সেঃ	৩৯.০ °সেঃ	২৫.০ - ২৯.০ °সেঃ	২৫.০ °সেঃ
বরিশাল	২৮.৮ - ৩৫.৮ °সেঃ	৩৫.৮ °সেঃ	২৫.০ - ২৯.৫ °সেঃ	২৫.০ °সেঃ

বৃষ্টিপাত বিশ্লেষণ এবং স্বাভাবিক তাপমাত্রা :

বিভাগের নাম	স্টেশনের নাম	মোট বৃষ্টিপাত (মিঃমিঃ)	স্বাভাবিক বৃষ্টিপাত (মিঃমিঃ)	বিচ্যুতি (%)	মোট বৃষ্টিপাতের দিন	সর্বোচ্চ গড় আর্দ্রতা (%)	সর্বোচ্চ আর্দ্রতা (%)	গড় সর্বোচ্চ তাপমাত্রা (ডিগ্রী সেঃ)	গড় স্বাভাবিক তাপমাত্রা (ডিগ্রী সেঃ)	সর্বনিম্ন গড় তাপমাত্রা (ডিগ্রী সেঃ)	সর্বনিম্ন স্বাভাবিক গড় তাপমাত্রা (ডিগ্রী সেঃ)
ঢাকা	ঢাকা	৮৫	৯৯	-১৪	০৭	০৯৫	০৬৮	৩৪.২	৩২.৬	২৬.৬	২৬.২
	ফরিদপুর	৫২	৮৫	-৩৯	০৪	৯৬	০৬৭	৩৪.৪	৩২.৬	২৬.৭	২৫.৮
	মাদারীপুর	১১০	১০২	৮	০৫	**	**	**	৩৩.০	**	২৫.৭
	নিকলী	৯০	**	**	০৬	০৯৩	০৭২	০৩৪	**	২৬.৪	**
	টাঙ্গাইল	৩৫	৮২	-৫৭	০৫	**	**	**	৩২.৫	**	২৫.৬
	গোপালগঞ্জ	৭৭	**	**	০৪	০৯৭	০৭০	০৩৩	**	২৬.৫	**
ময়মনসিংহ	ময়মনসিংহ	৫২	১০৩	-৫০	০৫	৯৪	০৬৮	৩৩.৫	৩১.৫	২৬.৮	২৫.৫
	নেত্রকোণা	৬৫	**	**	০৪	০৯৫	০৬৬	০৩৩	**	২৬.৫	**
চট্টগ্রাম	চট্টগ্রাম	৪৪০	১৬৯	১৬০	০৬	**	**	৩০.৬	৩২.০	২৫.৯	২৫.৫
	সীতাকুন্ড	৫৬৩	১০৩	৪৪৭	০৭	**	**	**	৩১.৫	**	২৫.৫
	রাসামাটি	৬৯২	১১৩	৫৭৯	০৬	০৯৮	০৩৮	০৩১	৩১.৭	২৪.৬	২৪.৮
	কক্সবাজার	৫৭৪	১৯০	২০২	৭	৯৮	৮৩	৩০.২	৩১.৩	২৫.৬	২৫.২
	টেকনাফ	৫৭১	১৮৩	২১২	৭	**	**	**	৩০.৭	**	২৫.৪
	হাতিয়া	২২৬	১৪২	৫৯	০৬	**	**	**	৩০.৮	**	২৫.৭
	সন্দ্বীপ	৩৮৯	১৫০	**	০৬	৯৮	৮১	৩০.৭	৩০.৮	২৬.১	২৫.৪
	কুতুবদিয়া	৩৭৬	১২৫	২০১	০৭	৯৫	০৭৮	৩০.৫	৩১.১	২৬.১	২৫.৬
	ফেনী	৩৩৬	১৩২	১৫৫	০৬	০৯৮	০৭৬	০৩২	৩১.২	২৫.৬	২৫.৪
	মাইজদী কোর্ট	২৪৯	১৫০	৬৬	০৫	৯৮	৮১	৩১.২	৩১.২	২৬.০	২৫.৮
	চাঁদপুর	১২৪	৯৬	**	০৫	৮৬	৭৩	৩৩.২	৩২.৩	২৬.৭	২৫.৯
	কুমিল্লা	২০২	১১৪	৭৭	০৭	**	**	**	৩১.৯	**	২৫.৪
সিলেট	সিলেট	৩৭১	২০৫	৮১	০৫	৯৫	৭১	৩২.২	৩১.৪	২৫.৮	২৪.৬
	শ্রীমঙ্গল	১৪৮	১২৫	১৮	০৭	৯৮	০৬২	৩১.৯	৩১.৯	২৫.৩	২৪.৭
রাজশাহী	রাজশাহী	২১	৫২	-৬০	০২	০৯৭	০৫৯	৩৫.৬	৩৩.৯	২৬.৪	২৫.৮
	বগুড়া	৫৭	৮১	-৩০	০১	০৯৫	০৫৪	৩৪.৪	৩২.৯	২৭.২	২৫.৬
	ঈশ্বরদী	৬৮	৬৪	৬	০৫	**	**	**	৩৩.৫	**	২৫.৪
	বদলগাছী	৪০	**	**	০৫	**	**	**	**	**	**
	তাড়াশ	৪৩	**	**	০৪	০৯৯	০৫৬	০৩৪	**	২৭.২	**
রংপুর	রংপুর	৭৮	৯৭	-২০	০৪	০৯২	০৬৩	৩৪.৪	৩২.০	২৬.২	২৫.২
	দিনাজপুর	৪২	৭৫	-৪৪	০৬	০৯৪	০৬০	৩৪.৭	৩২.৬	২৬.২	২৫.০
	সৈয়দপুর	৬৮	**	**	০৪	৯২	৬২	৩৪.৬	**	২৭.৬	**
	রাজারহাট	১০৮	**	**	০৩	০৯৪	০৬৫	৩৪.০	**	২৫.৯	**
	তেতুলিয়া	৯৮	**	**	০৪	০৯৮	০৬৬	৩৩.৪	**	২৪.৭	**
	ডিমলা	১১৬	**	**	০৪	০৯৫	০৬৩	০৩৪	**	২৬.০	**
খুলনা	খুলনা	১৮৭	৮৫	১২০	০৪	০৯৭	০৬৬	৩৪.৫	৩৩.৪	২৬.৭	২৬.০
	মংলা	২৩৯	**	**	০৫	০৯৮	০৭৫	০৩৩	**	২৬.৬	**
	যশোর	২৮	৬৬	-৫৮	০৪	**	**	**	৩৩.৯	**	২৬.০
	চুয়াডাঙ্গা	২২	৩৭	-৪১	০৫	০৯৪	০৬৩	০৩৬	৩৪.৪	২৭.০	২৬.৩
	সাতক্ষীরা	৯৪	৭৩	২৯	০৫	০৯৭	০৫৩	০৩৫	৩৩.৯	২৬.৪	২৬.২
	কুমারখালী	১৫০	**	**	০৩	১০০	০৪৮	৩৪.৮	**	২৬.৭	**
বরিশাল	বরিশাল	১১১	১০৮	৩	০৪	০৯৮	০৭৫	০৩৩	৩২.১	২৬.৩	২৫.৭
	ভোলা	১৩৬	৮৮	৫৫	০৬	০৯৭	০৭৬	৩২.৬	৩১.৯	২৬.৪	২৬.০
	পটুয়াখালী	১১৩	১১২	১	০৫	০৯৮	০৭৯	৩২.৩	৩১.৯	২৬.৩	২৬.৩
	খেপুপাড়া	৩৭৫	১০২	২৬৮	০৬	০৯৭	০৮১	০৩২	৩১.৭	২৬.২	২৬.২

N.B .Analyses contained in this bulletin are based on preliminary * un-checked data. ** Data not received. *** Data not available.

বৃষ্টিপাতের স্থানিক বন্টন (মি.মি.), সময়কাল (০৮-০৬-২০১৮ হতে ১৪-০৬-২০১৮ খ্রিঃ)

