

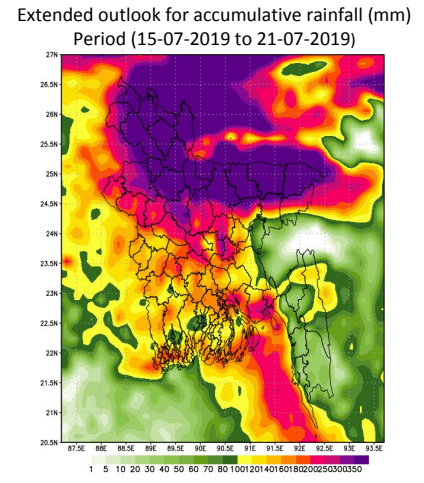
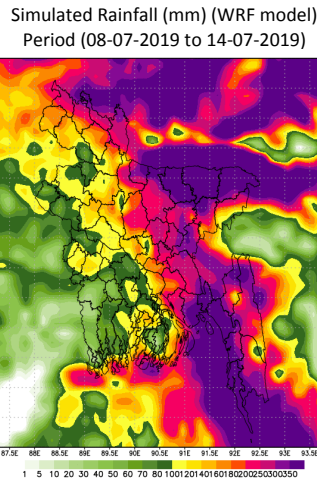
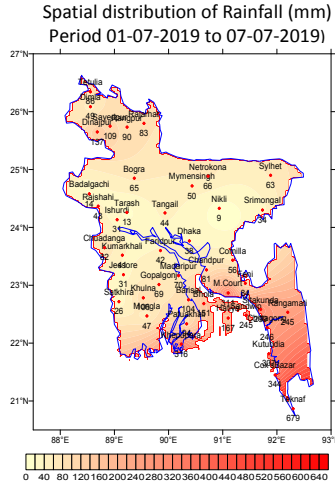


**Government of the People's Republic of Bangladesh**  
**Bangladesh Meteorological Department**  
**(Agro-meteorology Division)**  
**Meteorological Complex, E-24, Agargaon, Dhaka-1207.**  
[www.bmd.gov.bd](http://www.bmd.gov.bd)

**Agm-23.09.0000.035.51.011.18.26**

**Issue date: 08-07-2019**

**Forecast for the period: 08.07.2019 to 14.07.2019**



**Highlights:**

Country average of bright sunshine hour was 4.02 hours per day during last week.

Country average of free water loss during the previous week was 3.50 mm per day.

**Weather Forecast and Advisory for the Period of 08 .07.2019 to 14.07.2019**

Bright sunshine hour is likely to be from 4.50 to 5.50 hours per day during this week.

Average of free water loss during the next week is likely to be from 3.25 to 4.25 mm per day.

- Light (04-10 mm/d) to moderate (11-22 mm/d) rain/thunder shower is likely to occur at most places over the country , with a chance of moderately heavy (23-43 mm/d) to heavy (44-88 mm/d) falls at places over the country during this period.
- Slight fall in day and night temperature over the country during this period.

*(Signature)*

**(Kawsar Parvin)**  
**Deputy Director**  
**For Director**

Phone: 029143703(Office)

Please visit- <http://bmd.gov.bd/operational> NWP for ten days forecast.

User ID-test, password-test

- For I Phone: To download BMD weather app in your I phone  
 Please go to>app Stores> Write BMD Weather app> download> open.  
 For Android: Please go to > Google play stores> Write BMD Weather app> Click Install.
- Please subscribe BMD's shortcode '16110' for daily weather update.[ from any Grameen phone write START{space} DHK and send to 16110 and after confirmation write Y and send it to 16110 again.]

**Short Weather description Period: 01.07.2019 to 07.07.2019**

**Maximum And Minimum Temperature (Range and Extreme)**

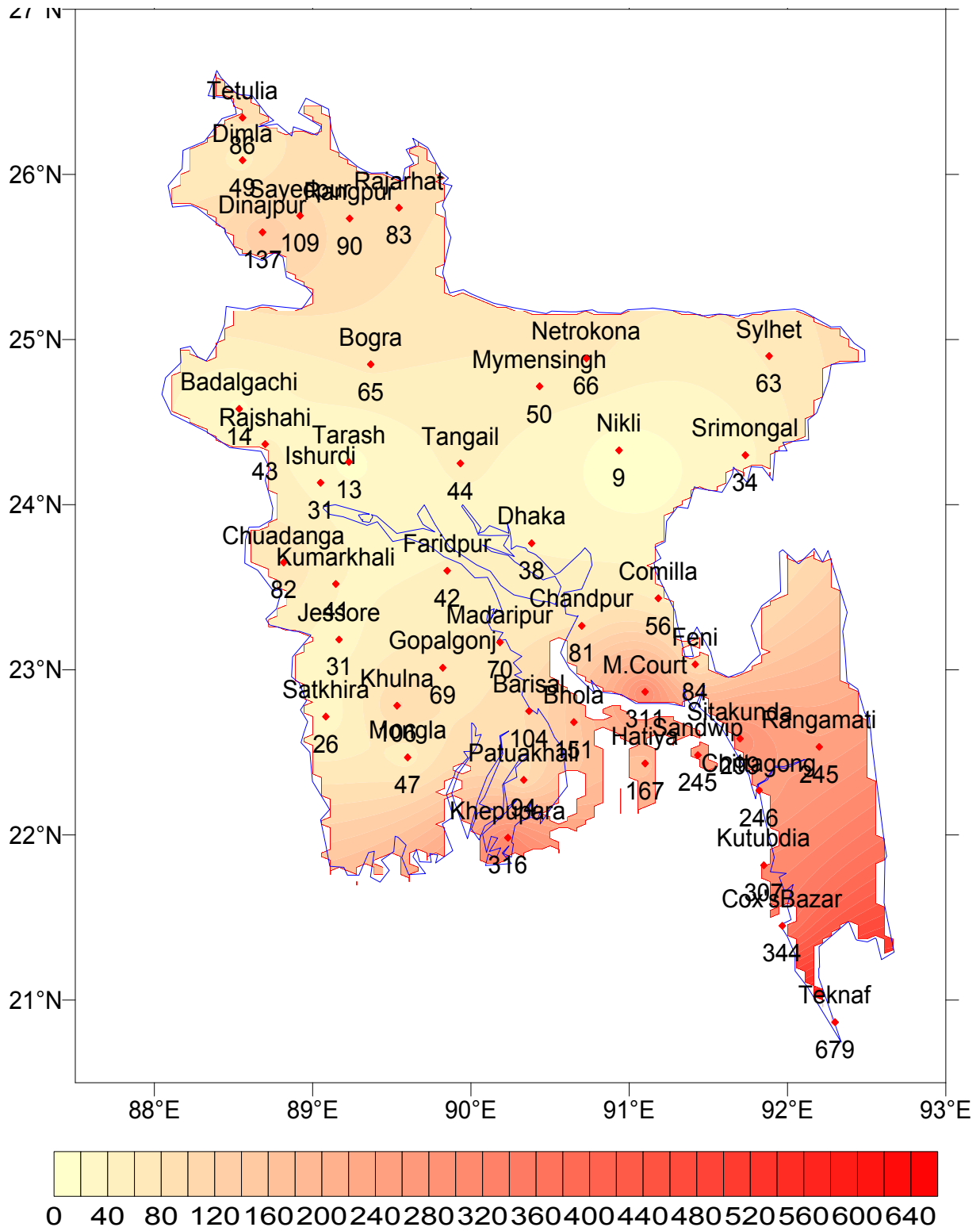
Divisions	Maximum temperature range in °C	Highest maximum temperature in °C	Minimum temperature Range in °C	Lowest minimum temperature in °C
Dhaka	29.5 - 36.2 °C	Nikli 36.2 °C	25.2 - 28.4 °C	Tangail 25.2 °C
Mymensingh	29.6 - 34.5 °C	Mymensingh 34.5 °C	26.0 - 28.7 °C	Netrokona 26.0 °C
Chattogram	27.3 - 34.1 °C	Chandpur 34.1 °C	20.0 - 27.6 °C	M. Court 20.0 °C
Sylhet	30.5 - 36.4 °C	Sylhet 36.4 °C	25.7 - 27.4 °C	Srimongal 25.7 °C
Rajshahi	30.8 - 36.3 °C	Rajshahi 36.3 °C	26.0 - 27.7 °C	Rajshahi 26.0 °C
Rangpur	29.5 - 36.1 °C	Sayedpur 36.1 °C	25.0 - 28.5 °C	Tetulia 25.0 °C
Khulna	29.7 - 35.8 °C	Jashore 35.8 °C	26.4 - 28.0 °C	Kumarkhali 26.4 °C
Barishal	28.8 - 33.6 °C	Patuakhali 33.6 °C	25.8 - 27.8 °C	Bhola & Khepupara 25.8 °C

*Rainfall analysis and average temperature:-*

Name of the Divisions	Name of the Stations	Total Rainfall in (mm)	Normal Rainfall in (mm)	Deviation in %	Total Rainy days	Average Max Humidity in %	Average M in Humidity in %	Average Max. temp in °C	Average Normal Max. temp in °C	Average M in. temp in °C	Average Normal M in. temp in °C
Dhaka	Dhaka	038	79	-52	07	094	70	32.9	31.6	27.0	26.2
	Faridpur	042	87	-52	03	095	71	32.8	31.6	26.2	25.8
	Madaripur	070	91	-23	07	096	076	32.5	31.8	26.6	25.8
	Nikli	009	**	***	02	088	069	034	**	027	**
	Tangail	044	92	-52	05	094	063	35.5	31.7	26.0	25.9
	Gopalganj	069	**	***	07	098	072	31.9	**	027	**
Mymensingh	Mymensingh	050	100	-50	05	093	069	33.2	31.1	27.2	26.0
	Netrokona	066	**	***	05	094	069	32.6	**	27.3	**
Chattogram	Chattogram	246	178	38	07	**	**	**	30.5	**	25.1
	Sitakunda	299	190	57	06	094	068	032	30.2	026	25.4
	Rangamati	245	114	115	05	096	54	31.1	30.7	25.2	24.8
	Cox's Bazar	344	235	46	05	097	85	30.6	29.9	25.4	25.2
	Teknaf	679	318	114	07	**	**	**	29.4	**	25.1
	Hatiya	167	176	-5	06	099	083	031	30.1	026	25.7
	Sandw ip	245	206	19	07	**	**	**	29.9	**	25.3
	Kutubdia	307	208	48	07	**	**	**	29.7	**	25.5
	Feni	084	187	-55	05	095	71	32.3	30.4	25.9	25.2
	M.Court	311	162	92	06	097	079	31.4	30.6	026	25.7
	Chandpur	081	100	-19	06	097	74	32.2	31.3	26.8	25.9
Cumilla	056	99	-43	04	093	070	32.1	31.0	26.4	25.6	
Sylhet	Sylhet	063	186	-66	06	**	**	**	31.1	**	25.0
	Srimongal	034	80	-58	04	093	063	34.2	32.0	027	25.0
Rajshahi	Rajshahi	043	73	-41	06	097	72	34.3	32.2	26.8	25.8
	Bogura	065	81	-20	06	097	60	33.2	31.9	27.3	26.0
	Ishurdi	031	65	-52	06	097	062	33.4	32.0	27.1	25.5
	Badalgachi	014	**	***	02	098	058	33.0	**	26.7	**
	Tarash	013	**	***	03	097	062	32.7	**	27.0	**
Rangpur	Rangpur	090	97	-7	03	092	65	34.1	31.5	27.3	25.9
	Dinajpur	137	109	26	03	092	66	33.6	31.7	27.2	25.4
	Sayedpur	109	**	***	04	091	064	33.9	**	027	**
	Rajarhat	083	**	***	02	093	69	33.1	**	26.9	**
	Tetulia	086	**	***	06	097	066	33.0	**	022	**
	Dimla	049	**	***	03	091	064	33.8	**	027	**
Khulna	Khulna	106	85	25	07	098	072	32.3	32.0	27.2	26.1
	Mongla	047	**	***	07	**	**	**	**	**	**
	Jashore	031	82	-62	05	093	067	33.8	32.5	27.2	26.1
	Chuadanga	082	84	-2	07	097	72	33.4	32.7	27.0	26.1
	Satkhira	026	83	-69	05	097	062	32.9	32.2	27.5	26.1
	Kumarkhali	041	**	***	04	096	071	32.6	**	027	**
Barishal	Barisal	104	111	-6	07	098	80	31.5	31.1	26.8	25.6
	Bhola	151	119	27	07	098	83.0	30.2	30.5	27.5	25.7
	Patuakhali	094	169	-44	07	**	**	**	30.7	**	25.9
	Khepupara	316	199	59	07	095	79	31.3	30.4	26.4	25.8

Analyses contained in this bulletin are based on preliminary \* un-checked data. \*\* Data not received. \*\*\* Data not available

Spatial distribution of Rainfall (mm), Period (01-07-2019 to 07-07-2019)

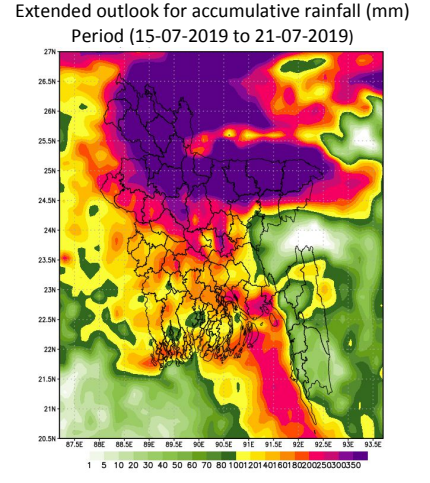
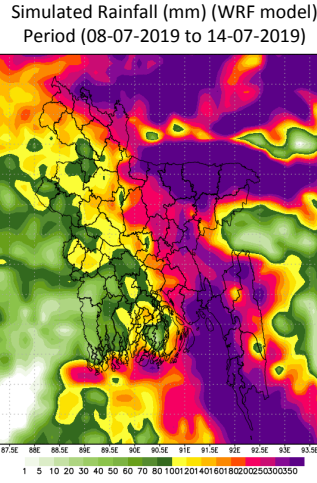
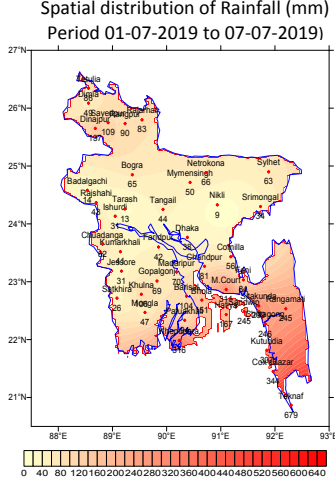


গণপ্রজাতন্ত্রী বাংলাদেশ সরকার  
বাংলাদেশ আবহাওয়া অধিদপ্তর  
কৃষি আবহাওয়া মহাশাখা  
আবহাওয়া ভবন, ই-২৪, আগারগাঁও, ঢাকা-১২০৭।  
[www.bmd.gov.bd](http://www.bmd.gov.bd)

এজিএম-২৩.০৯.০০০০.০৩৫.৫১.০১১.১৮.২৬

তারিখ: ০৮-০৭-২০১৯ খ্রিঃ

পূর্বাভাসের সময়কাল: ০৮-০৭-২০১৯ থেকে ১৪-০৭-২০১৯



প্রধান বৈশিষ্ট্য সমূহঃ-

গত সপ্তাহে দেশের দৈনিক উজ্জ্বল সূর্যকিরণ কালের গড় ৪.০২ ঘন্টা ছিল।  
গত সপ্তাহে দেশের দৈনিক বাষ্পীভবনের গড় ৩.৫০ মিঃ মিঃ ছিল।

আবহাওয়ার পূর্বাভাসঃ ০৮-০৭-২০১৯ থেকে ১৪-০৭-২০১৯ খ্রিঃ পর্যন্ত।

এ সপ্তাহে দৈনিক উজ্জ্বল সূর্য কিরণ কাল ৪.৫০ থেকে ৫.৫০ ঘন্টার মধ্যে থাকতে পারে।

আগামী সপ্তাহের বাষ্পীভবনের দৈনিক গড় ৩.২৫ মিঃ মিঃ থেকে ৪.২৫ মিঃ মিঃ থাকতে পারে।

- এ সময়ে সারাদেশের অধিকাংশ স্থানে হালকা (০৪-১০ মি. মি./প্রতিদিন) থেকে মাঝারি ধরণের (১১-২২ মি. মি./প্রতিদিন) বৃষ্টি/বজ্রবৃষ্টি হতে পারে, সেই সাথে দেশের কোথাও কোথাও মাঝারি ধরণের ভারী (২৩-৪৩ মি. মি./প্রতিদিন) হতে ভারী (৪৪-৮৮ মি. মি./প্রতিদিন) বর্ষণ হতে পারে।
- এ সময়ে দিন ও রাতের তাপমাত্রা সামান্য কমতে পারে।

*স্বাক্ষর*

(ক্যুওসার পারভীন)

উপপরিচালক

পরিচালকের পক্ষে

টেলিফোন: ০২৯১৪৩৭০৩ (অফিস)

- Please visit- <http://bmd.gov.bd/operational> NWP for ten days forecast.  
User ID-test, password-test
- For I Phone: To download BMD weather app in your I phone  
Please go to>app Stores> Write BMD Weather app> download> open.  
For Android: Please go to > Google play stores> Write BMD Weather app> Click Install.
- Please subscribe BMD's shortcode '16110' for daily weather update.  
[ from any Grameen phone write START{space} DHK and send to 16110 and after confirmation write Y and send it to 16110 again. ]

**আবহাওয়া বিবরণী, সমূহ ০১-০৭-২০১৯ থেকে ০৭-০৭-২০১৯**

বিভাগ	সর্বোচ্চ তাপমাত্রার পরিসর	সর্বোচ্চ তাপমাত্রা ° সেঃ	সর্বনিম্ন তাপমাত্রার পরিসর ° সেঃ	সর্বনিম্ন তাপমাত্রা ° সেঃ
ঢাকা	২৯.৫ - ৩৬.২ ° সেঃ	৩৬.২ ° সেঃ	২৫.২ - ২৮.৪ ° সেঃ	২৫.২ ° সেঃ
ময়মনসিংহ	২৯.৬ - ৩৪.৫ ° সেঃ	৩৪.৫ ° সেঃ	২৬.০ - ২৮.৭ ° সেঃ	২৬.০ ° সেঃ
চট্টগ্রাম	২৭.৩ - ৩৪.১ ° সেঃ	৩৪.১ ° সেঃ	২০.০ - ২৭.৬ ° সেঃ	২০.০ ° সেঃ
সিলেট	৩০.৫ - ৩৬.৪ ° সেঃ	৩৬.৪ ° সেঃ	২৫.৭ - ২৭.৪ ° সেঃ	২৫.৭ ° সেঃ
রাজশাহী	৩০.৮ - ৩৬.৩ ° সেঃ	৩৬.৩ ° সেঃ	২৬.০ - ২৭.৭ ° সেঃ	২৬.০ ° সেঃ
রংপুর	২৯.৫ - ৩৬.১ ° সেঃ	৩৬.১ ° সেঃ	২৫.০ - ২৮.৫ ° সেঃ	২৫.০ ° সেঃ
খুলনা	২৯.৭ - ৩৫.৮ ° সেঃ	৩৫.৮ ° সেঃ	২৬.৪ - ২৮.০ ° সেঃ	২৬.৪ ° সেঃ
বরিশাল	২৮.৮ - ৩৩.৬ ° সেঃ	৩৩.৬ ° সেঃ	২৫.৮ - ২৭.৮ ° সেঃ	২৫.৮ ° সেঃ

**বৃষ্টিপাত বিশ্লেষণ এবং স্বাভাবিক তাপমাত্রা**

বিভাগের নাম	স্টেশনের নাম	মোট বৃষ্টিপাত (মিঃমিঃ)	স্বাভাবিক বৃষ্টিপাত (মিঃমিঃ)	বিচ্যুতি (%)	মোট বৃষ্টিপাতের দিন	সর্বোচ্চ গড় আর্দ্রতা (%)	সর্বোচ্চ আর্দ্রতা (%)	গড় সর্বোচ্চ তাপমাত্রা (ডিগ্রী সেঃ)	গড় স্বাভাবিক তাপমাত্রা (ডিগ্রী সেঃ)	সর্বনিম্ন গড় তাপমাত্রা (ডিগ্রী সেঃ)	সর্বনিম্ন স্বাভাবিক গড় তাপমাত্রা (ডিগ্রী সেঃ)
ঢাকা	ঢাকা	০৩৮	৭৯	-৫২	০৭	০৯৪	৭০	৩২.৯	৩১.৬	২৭.০	২৬.২
	ফরিদপুর	০৪২	৮৭	-৫২	০৩	০৯৫	৭১	৩২.৮	৩১.৬	২৬.২	২৫.৮
	মাদারীপুর	০৭০	৯১	-২৩	০৭	০৯৬	০৭৬	৩২.৫	৩১.৮	২৬.৬	২৫.৮
	নিকলী	০০৯	**	***	০২	০৮৮	০৬৯	০৩৪	**	০২৭	**
	টাঙ্গাইল	০৪৪	৯২	-৫২	০৫	০৯৪	০৬৩	৩৫.৫	৩১.৭	২৬.০	২৫.৯
	গোপালগঞ্জ	০৬৯	**	***	০৭	০৯৮	০৭২	৩১.৯	**	০২৭	**
ময়মনসিংহ	ময়মনসিংহ	০৫০	১০০	-৫০	০৫	০৯৩	০৬৯	৩৩.২	৩১.১	২৭.২	২৬.০
	নেত্রকোনা	০৬৬	**	***	০৫	০৯৪	০৬৯	৩২.৬	**	২৭.৩	**
চট্টগ্রাম	চট্টগ্রাম	২৪৬	১৭৮	৩৮	০৭	**	**	**	৩০.৫	**	২৫.১
	মীতাকুন্ড	২৯৯	১৯০	৫৭	০৬	০৯৪	০৬৮	৩০.২	৩০.২	০২৬	২৫.৪
	রাঙ্গামাটি	২৪৫	১১৪	১১৫	০৫	০৯৬	৫৪	৩১.১	৩০.৭	২৫.২	২৫.৮
	কক্সবাজার	৩৪৪	২৩৫	৪৬	০৫	০৯৭	৮৫	৩০.৬	২৯.৯	২৫.৪	২৫.৮
	টেকনাফ	৬৭৯	৩১৮	১১৪	০৭	**	**	**	২৯.৪	**	২৫.১
	হাতিয়া	১৬৭	১৭৬	-৫	০৬	০৯৯	০৮৩	৩০.১	৩০.১	০২৬	২৫.৭
	সন্দ্বীপ	২৪৫	২০৬	১৯	০৭	**	**	**	২৯.৯	**	২৫.৩
	কুতুবদীয়া	৩০৭	২০৮	৪৮	০৭	**	**	**	২৯.৭	**	২৫.৫
	ফেনী	০৮৪	১৮৭	-৫৫	০৫	০৯৫	৭১	৩২.৩	৩০.৪	২৫.৯	২৫.২
	মাইজদী কোর্ট	৩১১	১৬২	৯২	০৬	০৯৭	০৭৯	৩১.৪	৩০.৬	০২৬	২৫.৭
	চাঁদপুর	০৮১	১০০	-১৯	০৬	০৯৭	৭৪	৩২.২	৩১.৩	২৬.৮	২৫.৯
	কুমিল্লা	০৫৬	৯৯	-৪৩	০৪	০৯৩	০৭০	৩২.১	৩১.০	২৬.৪	২৫.৬
সিলেট	সিলেট	০৬৩	১৮৬	-৬৬	০৬	**	**	**	৩১.১	**	২৫.০
	শ্রীমঙ্গল	০৩৪	৮০	-৫৮	০৪	০৯৩	০৬৩	৩৪.২	৩২.০	০২৭	২৫.০
রাজশাহী	রাজশাহী	০৪৩	৭৩	-৪১	০৬	০৯৭	৭২	৩৪.৩	৩২.২	২৬.৮	২৫.৮
	বগুড়া	০৬৫	৮১	-২০	০৬	০৯৭	৬০	৩৩.২	৩১.৯	২৭.৩	২৬.০
	সিম্বরদী	০৩১	৬৫	-৫২	০৬	০৯৭	০৬২	৩৩.৪	৩২.০	২৭.১	২৫.৫
	বদলগাছী	০১৪	**	***	০২	০৯৮	০৫৮	৩৩.০	**	২৬.৭	**
	তাড়াশ	০১৩	**	***	০৩	০৯৭	০৬২	৩২.৭	**	২৭.০	**
রংপুর	রংপুর	০৯০	৯৭	-৭	০৩	০৯২	৬৫	৩৪.১	৩১.৫	২৭.৩	২৫.৯
	দিনাজপুর	১৩৭	১০৯	২৬	০৩	০৯২	৬৬	৩৩.৬	৩১.৭	২৭.২	২৫.৪
	সৈয়দপুর	১০৯	**	***	০৪	০৯১	০৬৪	৩৩.৯	**	০২৭	**
	রাজারহাট	০৮৩	**	***	০২	০৯৩	৬৯	৩৩.১	**	২৬.৯	**
	তেঁতুলিয়া	০৮৬	**	***	০৬	০৯৭	০৬৬	৩৩.০	**	০২২	**
	ডিমলা	০৪৯	**	***	০৩	০৯১	০৬৪	৩৩.৮	**	০২৭	**
খুলনা	খুলনা	১০৬	৮৫	২৫	০৭	০৯৮	০৭২	৩২.৩	৩২.০	২৭.২	২৬.১
	মংলা	০৪৭	**	***	০৭	**	**	**	**	**	**
	যশোর	০৩১	৮২	-৬২	০৫	০৯৩	০৬৭	৩৩.৮	৩২.৫	২৭.২	২৬.১
	চুয়াডাঙ্গা	০৮২	৮৪	-২	০৭	০৯৭	৭২	৩৩.৪	৩২.৭	২৭.০	২৬.১
	সাতক্ষীরা	০২৬	৮৩	-৬৯	০৫	০৯৭	০৬২	৩২.৯	৩২.২	২৭.৫	২৬.১
	কুমারখালী	০৪১	**	***	০৪	০৯৬	০৭১	৩২.৬	**	০২৭	**
বরিশাল	বরিশাল	১০৪	১১১	-৬	০৭	০৯৮	৮০	৩১.৫	৩১.১	২৬.৮	২৫.৬
	ভোলা	১৫১	১১৯	২৭	০৭	০৯৮	৮৩.০	৩০.২	৩০.৫	২৭.৫	২৫.৭
	পটুয়াখালী	০৯৪	১৬৯	-৪৪	০৭	**	**	**	৩০.৭	**	২৫.৯
	খেপুপাড়া	৩১৬	১৯৯	৫৯	০৭	০৯৫	৭৯	৩১.৩	৩০.৪	২৬.৪	২৫.৮

N.B .Analyses contained in this bulletin are based on preliminary \* un-checked data. \*\* Data not received. \*\*\*

# Spatial distribution of Rainfall (mm), Period (01-07-2019 to 07-07-2019)

