

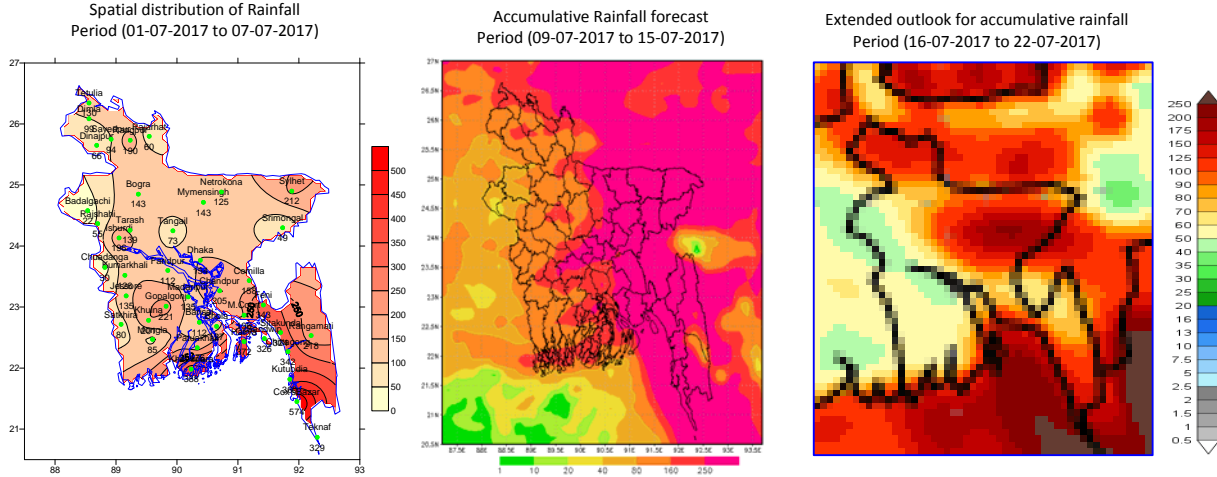


**Government of the People's Republic of Bangladesh**  
**Bangladesh Meteorological Department**  
**(Agro-meteorology Division)**  
**Meteorological Complex, Agargaon, Dhaka-1207.**

**Agm-23.09.0000.035.51.011.17.26**

**Issue date: 09-07-2017**

**Forecast for the period:09.07.2017 to 15.07.2017**



**Highlights:**

Country average of bright sunshine hour was 1.98 hours per day during last week.  
 Country average of free water loss during the previous week was 2.69 mm per day.

**Weather Forecast and Advisory for the Period of 09.07.2017 to 15.07.2017**

Bright sunshine hour is likely to be between 3.00 to 4.50 hours per day during this week.  
 Average of free water loss during the next week is likely to be between 2.50 to 3.50 mm per day.

- The axis of monsoon trough runs through Hariyana, Uttar Pradesh, Bihar, Sub-Himalayan West Bengal and thence northeastwards to Assam across Northwestern part of Bangladesh. One of its associated troughs extends up to North Bay across southwestern part of Bangladesh. Monsoon is fairly active over Bangladesh and moderate over North Bay.
- Under the influence of fairly active South-West monsoon, Light (04-10mm) to moderate (11-22mm) rain/thunder shower may occur at most places over Rangpur, Sylhet, Chittagong, Dhaka & Mymensingh divisions and at many places elsewhere over the country during this period with a chance of isolated Moderately heavy (22-44 mm) to heavy (44-88 mm) falls at places over the country.
- Day and night temperature may remain nearly unchanged over the country.

*Ayesha*

Mossammat Ayesha Khatun  
 Deputy Director  
 For Director  
 Phone: 48110121(Office)

**Short Weather description; Period: 01.07.2017 to 07.07.2017**  
**Maximum And Minimum Temperature (Range and Extreme)**

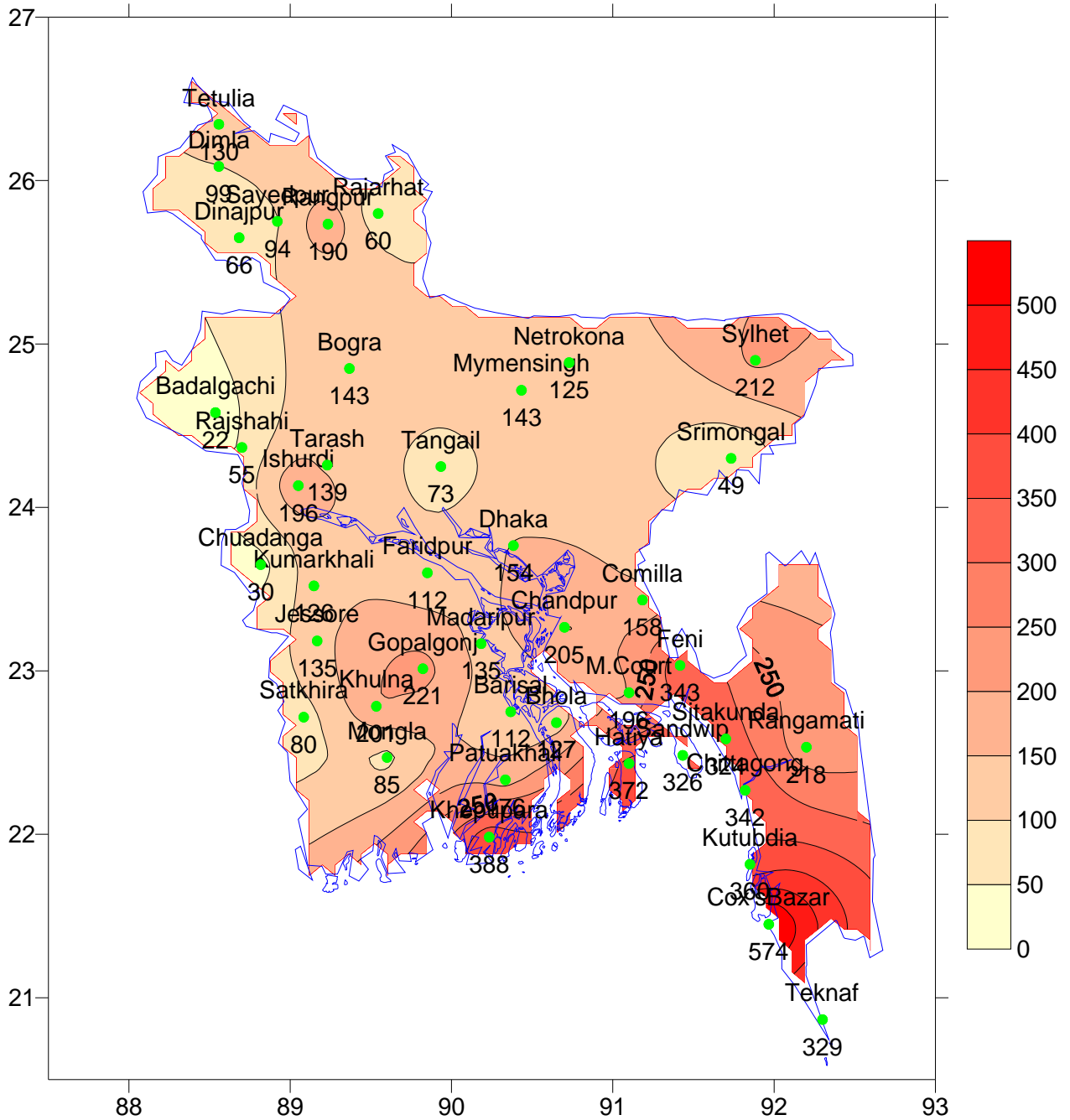
Divisions	Maximum temperature range in °C	Highest maximum temp in °C	Minimum temperature Range in °C	Lowest minimum temp in °C
Dhaka	29.0 - 34.0 °C	Faridpur & Tangail 34.0 °C	24.6 - 27.5 °C	Gopalgong&Tangail 27.5 °C
Mymensingh	29.0 - 32.5 °C	Mymensingh 32.5 °C	25.1 - 27.3 °C	Netrokona 27.3 °C
Chittagong	26.0 - 34.0 °C	Chandpuri 34.0 °C	22.5 - 27.0 °C	Rangamati 27.0 °C
Sylhet	30.3 - 33.0 °C	Srimongal 33.0 °C	24.9 - 26.8 °C	Srimongal 26.8 °C
Rajshahi	29.0 - 34.4 °C	Rajshahi 34.4 °C	25.2 - 27.8 °C	Tarash 27.8 °C
Rangpur	28.3 - 33.7 °C	tetulia 33.7 °C	25.0 - 27.2 °C	Rajarhat 27.2 °C
Khulna	30.5 - 35.4 °C	Jessore 35.4 °C	24.2 - 27.6 °C	Kumarkhali 27.6 °C
Barisal	28.5 - 34.8 °C	Bhola 34.8 °C	24.6 - 27.4 °C	Bhola 27.4 °C

**:Rainfall analysis and average temperature:-**

Name of the Divisions	Name of the Stations	Total Rainfall in (mm)	Normal Rainfall in (mm)	Deviation in %	Total Rainy days	Average Max Humidity in %	Average Min Humidity in %	Average Max. temp in °C	Average Normal Max. temp in °C	Average Min. temp in °C	Average Normal Min. temp in °C
<b>Dhaka</b>	Dhaka	154	79	95	07	095	075	31.5	31.6	26.5	26.2
	Faridpur	112	87	29	07	96	73	32.1	31.6	26.6	25.8
	Madaripur	135	91	48	05	89	69	31.7	31.8	26.3	25.8
	Tangail	073	92	-21	06	096	074	32.3	31.7	26.2	25.9
	Gopalgongj		**	***	**	**	**	**	**	**	**
<b>Mymensingh</b>	Mymensingh	143	100	43	07	96	81	30.9	31.1	26.2	26.0
	Netrokona	125	**	***	07	96	89	30.6	**	26.1	**
<b>Chittagong</b>	Chittagong	342	178	92	07	**	**	30.7	30.5	25.6	25.1
	Sitakunda		190	***	**	**	**	**	30.2	**	25.4
	Rangamati	218	114	91	07	87	59	29.8	30.7	23.4	24.8
	Cox'sBazar	574	235	144	07	98	89	29	29.9	25.2	25.2
	Teknaf	329	318	3	04	097	089	29.1	29.4	26.0	25.1
	Hatiya	372	176	111	07	99	87	30.2	30.1	25.4	25.7
	Sandw ip		206	-100	**	**	**	**	29.9	**	25.3
	Kutubdia	360	208	73	07	096	084	29.6	29.7	25.7	25.5
	Feni	343	187	83	06	097	077	30.5	30.4	25.5	25.2
	M.Court	196	162	21	07	97	84	30.6	30.6	26.3	25.7
	Chandpur	205	100	105	07	095	079	31.9	31.3	26.3	25.9
Comilla	158	99	60	06	95	81	30.3	31.0	25.9	25.6	
<b>Sylhet</b>	Sylhet	212	186	14	06	96	77	31.7	31.1	26.2	25.0
	Srimongal	049	80	-39	06	96	63	32.1	32.0	25.8	25.0
<b>Rajshahi</b>	Rajshahi	055	73	-25	06	98	73	33.3	32.2	26.6	25.8
	Bogra	143	81	77	07	097	069	31.4	31.9	26.9	26.0
	Ishurdi		65	-100	**	**	**	**	32.0	**	25.5
	Badalgachi	022	**	***	07	099	069	31.2	**	26.8	**
	Tarash	139	**	***	06	99	70	31.1	**	26.6	**
<b>Rangpur</b>	Rangpur	190	97	96	06	95	75	31.4	31.5	26.4	25.9
	Dinajpur	066	109	-39	07	097	066	32.2	31.7	26.5	25.4
	Sayedpur	094	**	***	06	95	73	32.1	**	26.1	**
	Rajarhat	060	**	***	06	96	66	31.2	**	26	**
	Tetulia	130	**	***	06	099	074	31.7	**	**	**
	Dimla	099	**	***	05	096	075	31.4	**	26.7	**
<b>Khulna</b>	Khulna	201	85	136	07	098	077	32.5	32.0	26.4	26.1
	Mongla	085	**	***	06	97	78	32	**	27.3	**
	Jessore	135	82	65	07	093	067	33.4	32.5	26.5	26.1
	Chuadanga	030	84	-64	04	096	073	32.9	32.7	26.6	26.1
	Satkhira		83	-100	**	**	**	**	32.2	**	26.1
	Kumarkhali	126	**	***	07	095	084	31.9	**	26.0	**
<b>Barisal</b>	Barisal	112	111	1	07	100	84	31.6	31.1	26.6	25.6
	Bhola		119	-100	**	**	**	**	30.5	**	25.7
	Patuakhali	176	169	4	07	98	86	30.7	30.7	26.7	25.9

N.B. Analyses obtained in this bulletin are based on preliminary un-checked data. \*\* Data not received. \*\*\* Data not available.

# Spatial distribution of Rainfall. Period (01-07-2017 to 15-07-2017)



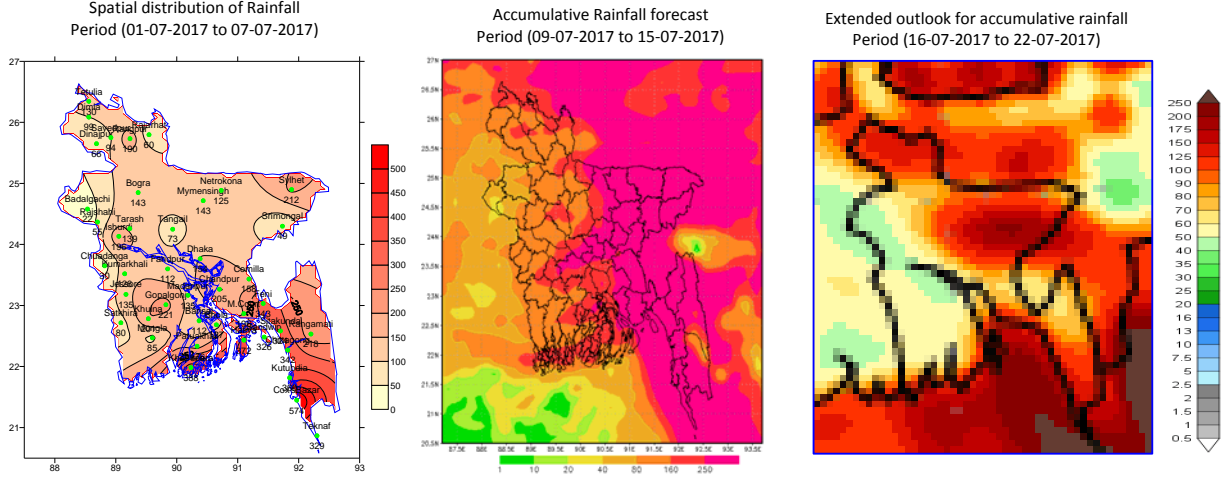


গণপ্রজাতন্ত্রী বাংলাদেশ সরকার  
বাংলাদেশ আবহাওয়া অধিদপ্তর  
কৃষি আবহাওয়া মহাশাখা  
আবহাওয়া ভবন, আগারগাঁও, ঢাকা-১২০৭।

এজিএম-২৩.০৯.০০০০.০৩৫.৫১.০১১.১৭.২৬

তারিখ: ০৯-০৭-২০১৭ খ্রিঃ

পূর্বাভাসের সময়কাল: ০৯-০৭-২০১৭ থেকে ১৫-০৭-২০১৭



প্রধান বৈশিষ্ট্য সমূহঃ-

গত সপ্তাহে দেশের দৈনিক উজ্জ্বল সূর্যকিরণ কালের গড় ১.৯৮ ঘন্টা ছিল।  
গত সপ্তাহে দেশের দৈনিক বাষ্পীভবনের গড় ২.৬৯ মিঃ মিঃ ছিল।

আবহাওয়ার পূর্বাভাসঃ- ০৯-০৭-২০১৭ থেকে ১৫-০৭-২০১৭ ইং পর্যন্ত।

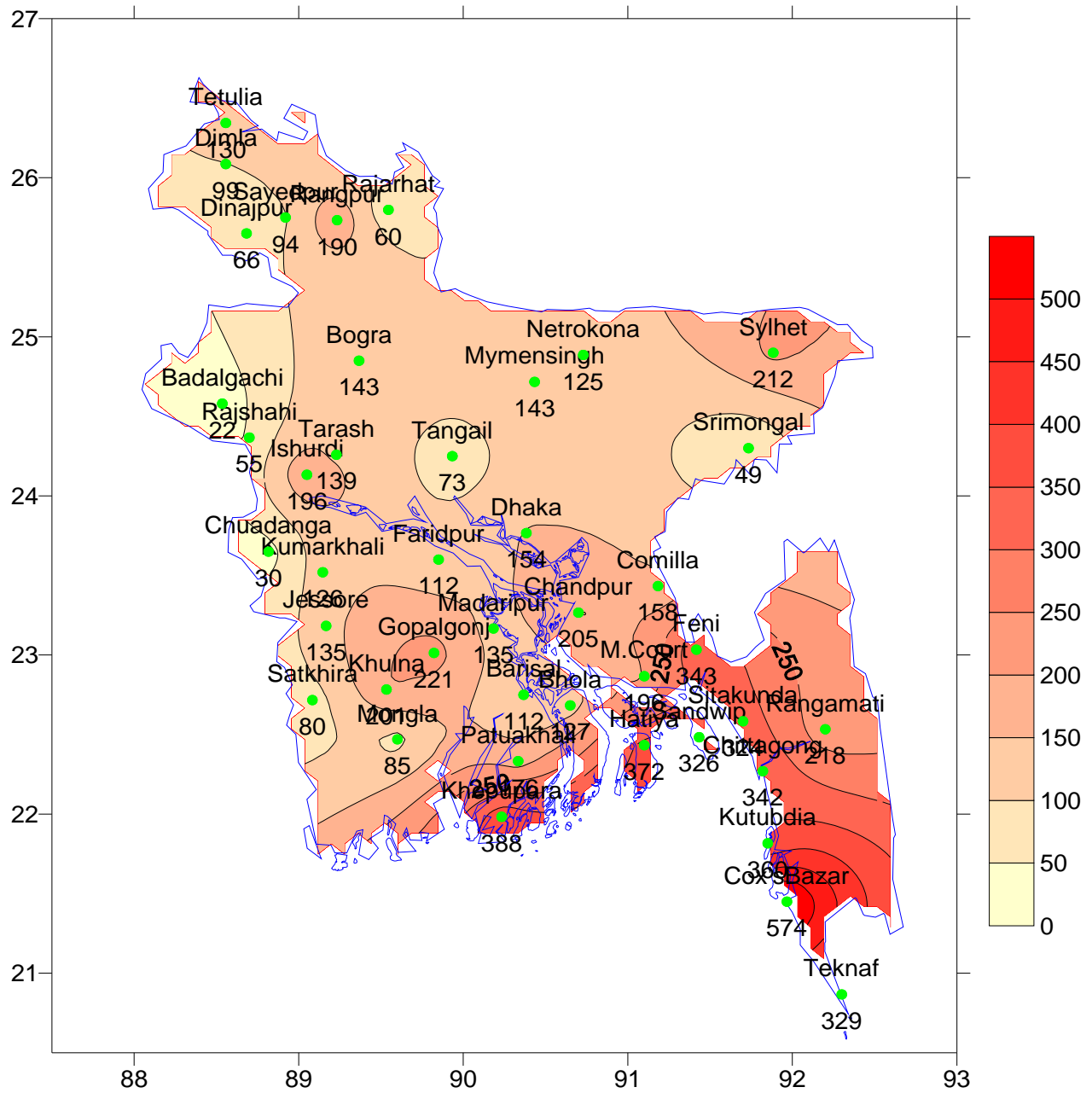
এ সপ্তাহে দৈনিক উজ্জ্বল সূর্য কিরণ কাল ৩.০০ থেকে ৪.৫০ ঘন্টার মধ্যে থাকতে পারে।  
আগামী সপ্তাহের বাষ্পীভবনের দৈনিক গড় ২.৫০ মিঃ মিঃ থেকে ৩.৫০ মিঃ মিঃ থাকতে পারে।

- মৌসুমী বায়ুর অক্ষ হরিয়ানা, উত্তর প্রদেশ, বিহার, হিমালয়ের পাদদেশীয় পশ্চিমবঙ্গ হয়ে বাংলাদেশের উত্তর-পশ্চিমাঞ্চল দিয়ে উত্তর-পূর্ব দিকে আসাম পর্যন্ত বিস্তৃত। এর একটি বর্ধিতাংশ বাংলাদেশের দক্ষিণ-পশ্চিমাঞ্চল হয়ে উত্তর বঙ্গোপসাগর পর্যন্ত বিস্তৃত হয়েছে। মৌসুমী বায়ু বাংলাদেশের উপর মোটামুটি সক্রিয় এবং উত্তর বঙ্গোপসাগরে মাঝারী অবস্থায় বিরাজ করছে।
- এ সময়ে মোটামুটি সক্রিয় দক্ষিণ-পশ্চিম মৌসুমী বায়ুর প্রভাবে রংপুর, সিলেট, চট্টগ্রাম, ঢাকা ও ময়মনসিংহ বিভাগের অধিকাংশ স্থানে এবং দেশের অন্যত্র অনেক স্থানে হালকা (০৪-১০মিঃমিঃ) থেকে মাঝারী (১১-২২ মিঃমিঃ) ধরনের বৃষ্টি/বজ্রবৃষ্টি হতে পারে। সেই সাথে দেশের কোথাও কোথাও বিচ্ছিন্নভাবে মাঝারী ধরনের ভারী (২৩-৪৪ মিঃমিঃ) হতে ভারী (৪৪-৮৮ মিঃমিঃ) বৃষ্টিপাত হতে পারে।
- এ সময়ে সারাদেশের দিন ও রাতের তাপমাত্রা প্রায় অপরিবর্তিত থাকতে পারে।

Ayesha

(মোসাম্মৎ আয়শা খাতুন)  
উপ-পরিচালক  
পরিচালকের পক্ষে  
ফোনঃ ৪৮১১০১২১(দপ্তর)

# Spatial distribution of Rainfall. Period (01-07-2017 to 07-07-2017)



সর্বোচ্চ ও সর্বোনিম্ন তাপমাত্রা

বিভাগ	সর্বোচ্চ তাপমাত্রার পরিসর °সে:	সর্বোচ্চ তাপমাত্রা °সে:	সর্বোনিম্ন তাপমাত্রার পরিসর °সে:	সর্বোনিম্ন তাপমাত্রা °সে:
ঢাকা	২৯.০ - ৩৪.০ °সে:	ফরিদপুর ৩৪.০ °সে:	২৪.৬ - ২৭.৫ °সে:	গোপালগঞ্জ ২৭.৫ °সে:
ময়মনসিংহ	২৯.০ - ৩২.৫ °সে:	ময়মনসিংহ ৩২.৫ °সে:	২৫.১ - ২৭.৩ °সে:	নেত্রকোনা ২৭.৩ °সে:
চট্টগ্রাম	২৬.০ - ৩৪.০ °সে:	চাঁদপুর এবং রাঙ্গামাটি ৩৪.০ °সে:	২২.৫ - ২৭.০ °সে:	রাঙ্গামাটি ২৭.০ °সে:
সিলেট	৩০.৩ - ৩৩.০ °সে:	সিলেট ৩৩.০ °সে:	২৪.৯ - ২৬.৮ °সে:	শ্রীমঙ্গল ২৬.৮ °সে:
রাজশাহী	২৯.০ - ৩৪.৪ °সে:	রাজশাহী ৩৪.৪ °সে:	২৫.২ - ২৭.৮ °সে:	তাড়াশ ২৭.৮ °সে:
রংপুর	২৮.৩ - ৩৩.৭ °সে:	দিনাজপুর ৩৩.৭ °সে:	২৫.০ - ২৭.২ °সে:	রাজারহাট ২৭.২ °সে:
খুলনা	৩০.৫ - ৩৫.৪ °সে:	যশোর ৩৫.৪ °সে:	২৪.২ - ২৭.৬ °সে:	যশোর ২৭.৬ °সে:
বরিশাল	২৮.৫ - ৩৪.৮ °সে:	ভোলা ৩৪.৮ °সে:	২৪.৬ - ২৭.৪ °সে:	ভোলা ২৭.৪ °সে:

বৃষ্টিপাত বিশ্লেষণ এবং স্বাভাবিক তাপমাত্রা: -

বিভাগের নাম	স্টেশনের নাম	মোট বৃষ্টিপাত (মি:মি:)	স্বাভাবিক বৃষ্টিপাত (মি:মি:)	বিচ্ছৃতি	মোট বৃষ্টিপাতের দিন	সর্বোচ্চ গড় আর্দ্রতা (%)	সর্বোনিম্ন আর্দ্রতা (%)	গড় সর্বোচ্চ তাপমাত্রা (ডিগ্রী সে:)	গড় স্বাভাবিক তাপমাত্রা (ডিগ্রী সে:)	সর্বোনিম্ন গড় তাপমাত্রা (%)	সর্বোনিম্ন স্বাভাবিক গড় তাপমাত্রা (%)
ঢাকা	ঢাকা	১৫৪	৭৯	৯৫	০৭	০৯৫	০৭৫	৩১.৫	৩১.৬	২৬.৫	২৬.২
	ফরিদপুর	১১২	৮৭	২৯	০৭	৯৬	৭৩	৩২.১	৩১.৬	২৬.৬	২৫.৮
	মাদারীপুর	১৩৫	৯১	৪৮	০৫	৮৯	৬৯	৩১.৭	৩১.৮	২৬.৩	২৫.৮
	টাঙ্গাইল	০৭৩	৯২	-২১	০৬	০৯৬	০৭৪	৩২.৩	৩১.৭	২৬.২	২৫.৯
	গোপালগঞ্জ		**	***	**	**	**	**	**	**	**
ময়মনসিংহ	ময়মনসিংহ	১৪৩	১০০	৪৩	০৭	৯৬	৮১	৩০.৯	৩১.১	২৬.২	২৬.০
	নেত্রকোনা	১২৫	**	***	০৭	৯৬	৮৯	৩০.৬	**	২৬.১	**
চট্টগ্রাম	চট্টগ্রাম	৩৪২	১৭৮	৯২	০৭	**	**	৩০.৭	৩০.৫	২৫.৬	২৫.১
	সীতাকুন্ড		১৯০	***	**	**	**	**	৩০.২	**	২৫.৪
	রাঙ্গামাটি	২১৮	১১৪	৯১	০৭	৮৭	৫৯	২৯.৮	৩০.৭	২৩.৪	২৪.৮
	কক্সবাজার	৫৭৪	২৩৫	১৪৪	০৭	৯৮	৮৯	২৯	২৯.৯	২৫.২	২৫.২
	টেকনাফ	৩২৯	৩১৮	৩	০৪	০৯৭	০৮৯	২৯.১	২৯.৪	২৬.০	২৫.১
	যাতিয়া	৩৭২	১৭৬	১১১	০৭	৯৯	৮৭	৩০.২	৩০.১	২৫.৪	২৫.৭
	সন্দ্বীপ		২০৬	-১০০	**	**	**	**	২৯.৯	**	২৫.৩
	কুতুবদিয়া	৩৬০	২০৮	৭৩	০৭	০৯৬	০৮৪	২৯.৬	২৯.৭	২৫.৭	২৫.৫
	ফেনী	৩৪৩	১৮৭	৮৩	০৬	০৯৭	০৭৭	৩০.৫	৩০.৪	২৫.৫	২৫.২
	মাইজদী কোর্ট	১৯৬	১৬২	২১	০৭	৯৭	৮৪	৩০.৬	৩০.৬	২৬.৩	২৫.৭
	চাঁদপুর	২০৫	১০০	১০৫	০৭	০৯৫	০৭৯	৩১.৯	৩১.৩	২৬.৩	২৫.৯
কুমিল্লা	১৫৮	৯৯	৬০	০৬	৯৫	৮১	৩০.৩	৩১.০	২৫.৯	২৫.৬	
সিলেট	সিলেট	২১২	১৮৬	১৪	০৬	৯৬	৭৭	৩১.৭	৩১.১	২৬.২	২৫.০
	শ্রীমঙ্গল	০৪৯	৮০	-৩৯	০৬	৯৬	৬৩	৩২.১	৩২.০	২৫.৮	২৫.০
রাজশাহী	রাজশাহী	০৫৫	৭৩	-২৫	০৬	৯৮	৭৩	৩৩.৩	৩২.২	২৬.৬	২৫.৮
	বগুড়া	১৪৩	৮১	৭৭	০৭	০৯৭	০৬৯	৩১.৪	৩১.৯	২৬.৯	২৬.০
	ঈশ্বরদী		৬৫	-১০০	**	**	**	**	৩২.০	**	২৫.৫
	বদলগাছী	০২২	**	***	০৭	০৯৯	০৬৯	৩১.২	**	২৬.৮	**
	তাড়াশ	১৩৯	**	***	০৬	৯৯	৭০	৩১.১	**	২৬.৬	**
রংপুর	রংপুর	১৯০	৯৭	৯৬	০৬	৯৫	৭৫	৩১.৪	৩১.৫	২৬.৪	২৫.৯
	দিনাজপুর	০৬৬	১০৯	-৩৯	০৭	০৯৭	০৬৬	৩২.২	৩১.৭	২৬.৫	২৫.৪
	সৈয়দপুর	০৯৪	**	***	০৬	৯৫	৭৩	৩২.১	**	২৬.১	**
	রাজারহাট	০৬০	**	***	০৬	৯৬	৬৬	৩১.২	**	২৬	**
	তেঁতুলিয়া	১৩০	**	***	০৬	০৯৯	০৭৪	৩১.৭	**	**	**
	ডিমলা	০৯৯	**	***	০৫	০৯৬	০৭৫	৩১.৪	**	২৬.৭	**
খুলনা	খুলনা	২০১	৮৫	১৩৬	০৭	০৯৮	০৭৭	৩২.৫	৩২.০	২৬.৪	২৬.১
	মংলা	০৮৫	**	***	০৬	৯৭	৭৮	৩২	**	২৭.৩	**
	যশোর	১৩৫	৮২	৬৫	০৭	০৯৩	০৬৭	৩৩.৪	৩২.৫	২৬.৫	২৬.১
	চুমাডাঙ্গা	০৩০	৮৪	-৬৪	০৪	০৯৬	০৭৩	৩২.৯	৩২.৭	২৬.৬	২৬.১
	সাতক্ষীরা		৮৩	-১০০	**	**	**	**	৩২.২	**	২৬.১
	কুমারখালী	১২৬	**	***	০৭	০৯৫	০৮৪	৩১.৯	**	২৬.০	**
	বরিশাল										
বরিশাল	বরিশাল	১১২	১১১	১	০৭	১০০	৮৪	৩১.৬	৩১.১	২৬.৬	২৫.৬
	ভোলা		১১৯	-১০০	**	**	**	**	৩০.৫	**	২৫.৭
	পটুয়াখালী	১৭৬	১৬৯	৪	০৭	৯৮	৮৬	৩০.৭	৩০.৭	২৬.৭	২৫.৯
	খেপুপাড়া	৩৮৮	১৯৯	৯৫	০৭	৯৭	৮৩	৩০.৩	৩০.৪	২৬.২	২৫.৮