

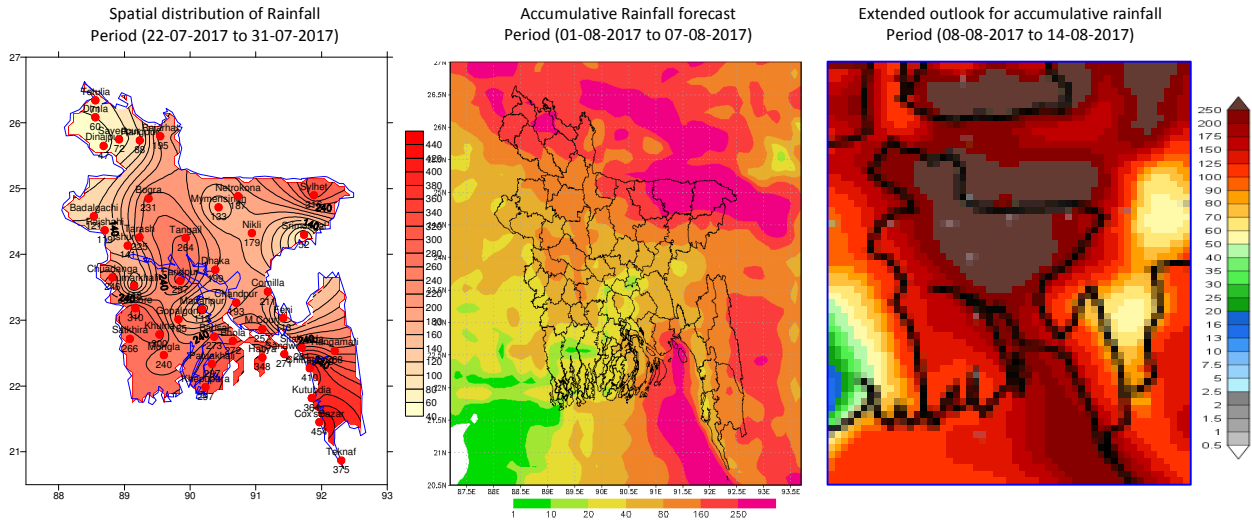


Government of the People's Republic of Bangladesh
Bangladesh Meteorological Department
(Agro-meteorology Division)
Meteorological Complex, Agargaon, Dhaka-1207.

Agm-23.09.0000.035.51.011.17.29

Issue date: 01-08-2017

Forecast for the period:01.08.2017 to 07.08.2017



Highlights:

Country average of bright sunshine hour was 3.15 hours per day during last week.

Country average of free water loss during the previous week was 2.85 mm per day.

Weather Forecast and Advisory for the Period of 01.08.2017 to 07.08.2017

Bright sunshine hour is likely to be between 3.00 to 5.00 hours per day during this week.

Average of free water loss during the next week is likely to be between 3.00 to 4.00 mm per day.

- The axis of monsoon trough runs through Rajasthan, Horiyana, Uttar Pradesh, Bihar, Sub-Himalayan West Bengal to Assam across the northwestern part of Bangladesh. One of its associated troughs extends up to North Bay. Monsoon is fairly active over Bangladesh and weak to moderate over North Bay.
- Under the influence of fairly active monsoon over Bangladesh Light (04-10mm) to moderate (11-22mm) rain/thunder shower may occur at most places over Chittagong, Sylhet and Rangpur divisions and at many places elsewhere over the country with a chance of isolated Moderately heavy (22-44 mm) to heavy (44-88 mm) falls at places over the country during the second half of this period.
- Night temperature may fall slightly and day temperature may remain nearly unchanged over the country during this period.

Ayesha

Mossammat Ayesha Khatun
 Deputy Director
 For Director
 Phone: 48110121(Office)

Short Weather description; Period: 22.07.2017 to 31.07.2017
Maximum And Minimum Temperature (Range and Extreme)

Divisions	Maximum temperature range in °C	Highest maximum temp in °C	Minimum emperature Range in °C	Lowest minimum temp in °C
Dhaka	26.5 -35.2 °C	Madaripur 35.2 °C	24.4 - 27.5 °C	Madaripur 24.4 °C
Mymensingh	27.9 -34.0 °C	Mymensingh 34.0 °C	24.5 - 27.5 °C	Netrokona 24.5 °C
Chittagong	25.3 -35.0 °C	Rangamati & M. court 35.0 °C	23.2 - 28.4 °C	Rangamati 23.2 °C
Sylhet	28.3 -35.3 °C	Sylhet 35.3 °C	24.3 - 26.5 °C	Sylhet 24.3 °C
Rajshahi	27.5 -35.0 °C	Rajshahi & Ishurdi 35.0 °C	24.0 - 27.5 °C	Tarash 24.0 °C
Rangpur	26.0 -35.0 °C	Rangpur 35.0 °C	24.4 - 27.5 °C	Rajarhat 24.4 °C
Khulna	26.7 -35.8 °C	Jessore & Chuadanga 35.8 °C	23.7 - 28.0 °C	Sathkhira 23.7 °C
Barisal	26.8 - 34.2 °C	Bhola 34.2 °C	24.2 - 28.0 °C	Bhola 24.2 °C

:Rainfall analysis and average temperature:-

Name of the Divisions	Name of the Stations	Total Rainfall in (mm)	Normal Rainfall in (mm)	Deviation in %	Total Rainy days	Average Max Humidity in %	Average Min Humidity in %	Average Max. temp in °C	Average Normal Max. temp in °C	Average Min. temp in °C	Average Normal Min. temp in
Dhaka	Dhaka	199	120	66	08	096	071	31.8	31.8	26.2	26.2
	Faridpur	297	106	180	08	97	76	31.6	31.5	26.0	26.0
	Madaripur	119	137	-13	07	88	59	32.0	31.8	25.7	25.2
	Nikli	179	**	***	08	**	**	**	**	**	**
	Tangail	264	102	159	06	096	073	32.1	32.2	26.2	26.2
	Gopalganj	185	**	***	07	98	79	31	**	26	**
Mymensingh	Mymensingh	133	128	4	09	95	75	31.4	31.4	26.3	26.0
	Netrokona	187	**	***	09	**	**	**	**	**	**
Chittagong	Chittagong	410	128	220	06	**	**	30.7	31.1	25.5	25.2
	Sitakunda	281	199	***	08	**	**	**	30.9	**	25.3
	Rangamati	268	161	66	08	97	50	31	31.5	24	24.7
	Cox'sBazar	454	295	54	08	97	82	30.3	30.6	25.2	25.2
	Teknaf	375	344	9	08	098	082	31.5	30.2	26.8	25.1
	Hatiya	348	184	89	08	99	89	30.6	30.1	26	25.5
	Sandw ip	271	219	24	05	97	83	30	30.3	25.9	25.1
	Kutubdia	364	185	97	08	095	081	30.5	30.6	25.7	25.5
	Feni	113	198	-43	07	097	073	30.8	30.9	24.8	25.2
	M.Court	257	225	14	06	98	81	31.1	30.9	25.8	25.6
	Chandpur	193	144	34	07	075	032	32.0	31.4	26.2	25.8
Comilla	211	135	56	07	**	**	**	31.4	**	25.5	
Sylhet	Sylhet	316	261	21	10	98	72	32.9	31.8	25.5	25.2
	Srimongal	052	116	-55	10	**	**	**	32.4	**	24.9
Rajshahi	Rajshahi	119	112	6	08	99	78	31.6	32.2	25.9	25.8
	Bogra	231	116	99	10	097	061	31.5	32.1	26.2	26.2
	Ishurdi	141	91	55	09	97	65	31	32.2	26	26.1
	Badalgachi	121	**	***	07	100	062	31.5	**	26.1	**
	Tarash	225	**	***	09	**	**	**	**	**	**
Rangpur	Rangpur	088	164	-46	07	94	70	30	32.2	26	26.0
	Dinajpur	047	116	-59	07	096	057	32.2	32.0	26.4	26.0
	Sayedpur	072	**	***	07	94	72	32.2	**	26.3	**
	Rajarhat	195	**	***	07	97	72	32	**	25	**
	Tetulia	071	**	***	06	097	069	32.3	**	**	**
	Dinla	060	**	***	08	93	69	32	**	26	**
Khulna	Khulna	300	93	223	07	098	079	31.2	32.0	26.2	26.2
	Mongla	240	**	***	06	98	82	31.1	**	26.4	**
	Jessore	310	103	201	07	**	**	**	32.5	**	26.1
	Chuadanga	246	115	114	07	098	077	31.2	32.8	25.7	26.3
	Satkhira	266	107	149	07	98	53	31	32.1	25	26.2
	Kumarkhali	118	**	***	07	099	080	30.8	**	25.7	**
Barisal	Barisal	273	129	112	07	100	82	31.1	31.2	26	25.7
	Bhola	272	142	92	08	97	78	32	30.8	26	25.5
	Patuakhali	297	188	58	07	99	83	30.9	30.9	26.2	25.9
	Khepupara	297	171	74	07	**	**	**	30.8	**	26.0

N.B.-Analyses contained in this bulletin are based on preliminary un-checked data. ** Data not received. *** Data not available.

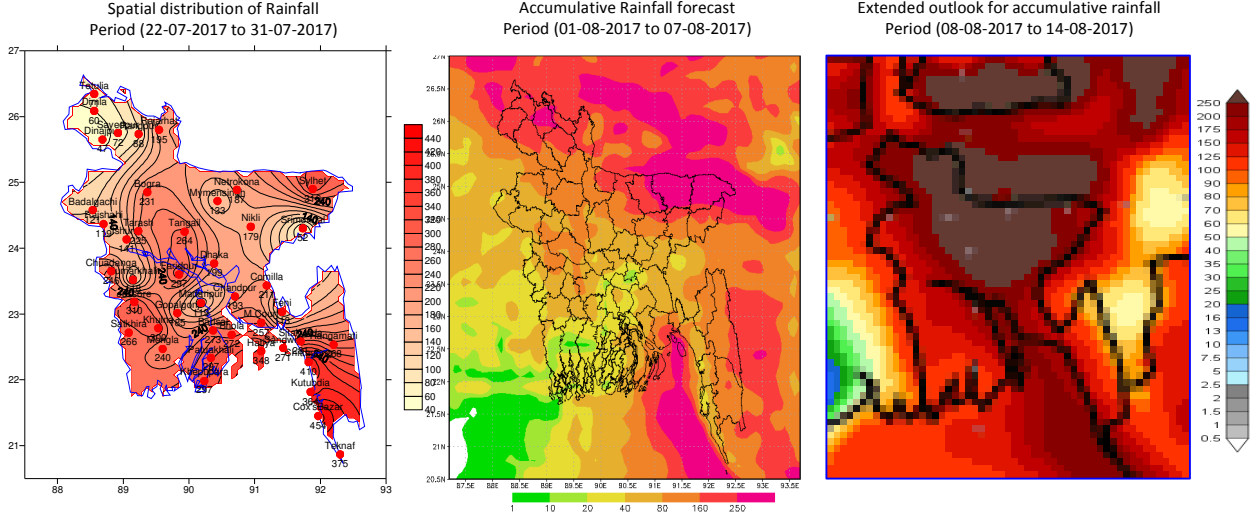


গণপ্রজাতন্ত্রী বাংলাদেশ সরকার
বাংলাদেশ আবহাওয়া অধিদপ্তর
কৃষি আবহাওয়া মহাশাখা
আবহাওয়া ভবন, আগারগাঁও, ঢাকা-১২০৭।

এজিএম-২৩.০৯.০০০০.০৩৫.৫১.০১১.১৭.২৯

তারিখ: ০১-০৮-২০১৭ খ্রিঃ

পূর্বাভাসের সময়কাল: ০১-০৮-২০১৭ থেকে ০৭-০৮-২০১৭



প্রধান বৈশিষ্ট্য সমূহঃ-

গত সপ্তাহে দেশের দৈনিক উজ্জ্বল সূর্যকিরণ কালের গড় ৩.১৫ ঘন্টা ছিল।
গত সপ্তাহে দেশের দৈনিক বাষ্পীভবনের গড় ২.৮৫ মিঃ মিঃ ছিল।

আবহাওয়ার পূর্বাভাসঃ- ০১-০৮-২০১৭ থেকে ০৭-০৮-২০১৭ ইং পর্যন্ত।

এ সপ্তাহে দৈনিক উজ্জ্বল সূর্য কিরণ কাল ৩.০০ থেকে ৫.০০ ঘন্টার মধ্যে থাকতে পারে।

আগামী সপ্তাহের বাষ্পীভবনের দৈনিক গড় ৩.০০ মিঃ মিঃ থেকে ৪.০০ মিঃ মিঃ থাকতে পারে।

- মৌসুমী বায়ুর বর্ধিতাংশের অক্ষ রাজস্থান, হরিয়ানা, উত্তর প্রদেশ, বিহার, পশ্চিমবঙ্গের হিমালয়ের পাদদেশ ও বাংলাদেশের উত্তরপশ্চিমাঞ্চল হয়ে আসাম পর্যন্ত বিস্তৃত। এর একটির বর্ধিতাংশ উত্তর বঙ্গোপসাগর পর্যন্ত বিস্তৃত রয়েছে। মৌসুমী বায়ু বাংলাদেশের উপর মোটামুটি সক্রিয় এবং উত্তর বঙ্গোপসাগরে দুর্বল থেকে মাঝারী অবস্থায় বিরাজ করছে।
- এ সময়ে সক্রিয় মৌসুমী বায়ুর প্রভাবে চট্টগ্রাম, সিলেট এবং রংপুর বিভাগের অধিকাংশ স্থানে এবং দেশের অন্যত্র অনেক স্থানে হালকা (০৪-১০মিঃমিঃ) থেকে মাঝারী (১১-২২ মিঃমিঃ) ধরনের বৃষ্টি/বজ্রবৃষ্টি হতে পারে। সেই সাথে এ সময়ে দেশের কোথাও কোথাও বিচ্ছিন্নভাবে মাঝারী ধরনের ভারী (২৩-৪৪ মিঃমিঃ) হতে ভারী (৪৪-৮৮ মিঃমিঃ) বৃষ্টিপাত হতে পারে।
- এ সময়ে সারাদেশের রাতের তাপমাত্রা সামান্য হ্রাস পেতে পারে এবং দিনের তাপমাত্রা প্রায় অপরিবর্তিত থাকতে পারে।

Ayesha

(মোসাম্মৎ আয়শা খাতুন)
উপ-পরিচালক
পরিচালকের পক্ষে
ফোনঃ ৪৮১১০১২১(দপ্তর)

সর্বোচ্চ ও সর্বোনিম্ন তাপমাত্রা

বিভাগ	সর্বোচ্চ তাপমাত্রার পরিসর °সে:			সর্বোচ্চ তাপমাত্রা °সে:			সর্বোনিম্ন তাপমাত্রার পরিসর °সে:			সর্বোনিম্ন তাপমাত্রা °সে:		
ঢাকা	২৬.৫	-৩৫.২	°সে:	টাংগাইল	৩৫.২	°সে:	২৪.৪	২৭.৫	°সে:	গোপালগঞ্জ	২৪.৪	°সে:
ময়মনসিংহ	২৭.৯	-৩৪.০	°সে:	ময়মনসিংহ	৩৪.০	°সে:	২৪.৫	- ২৭.৫	°সে:	নেত্রকোনা	২৪.৫	°সে:
চট্টগ্রাম	২৫.৩	-৩৫.০	°সে:	কুমিল্লা	৩৫.০	°সে:	২৩.২	- ২৮.৪	°সে:	রাঙ্গামাটি	২৩.২	°সে:
সিলেট	২৮.৩	-৩৫.৩	°সে:	সিলেট & শ্রীমঙ্গল	৩৫.৩	°সে:	২৪.৩	- ২৬.৫	°সে:	সিলেট	২৪.৩	°সে:
রাজশাহী	২৭.৫	-৩৫.০	°সে:	রাজশাহী	৩৫.০	°সে:	২৪.০	- ২৭.৫	°সে:	তারশ	২৪.০	°সে:
রংপুর	২৬.০	-৩৫.০	°সে:	দিনাজপুর	৩৫.০	°সে:	২৪.৪	- ২৭.৫	°সে:	রাজারহাট	২৪.৪	°সে:
খুলনা	২৬.৭	-৩৫.৮	°সে:	চুয়াডাঙ্গা	৩৫.৮	°সে:	২৩.৭	- ২৮.০	°সে:	কুমারখালী	২৩.৭	°সে:
বরিশাল	২৬.৮	- ৩৪.২	°সে:	ভোলা	৩৪.২	°সে:	২৪.২	- ২৮.০	°সে:	খেপুপাড়া	২৪.২	°সে:

বৃষ্টিপাত বিশ্লেষণ এবং স্বাভাবিক তাপমাত্রা: -

বিভাগের নাম	স্টেশনের নাম	মোট বৃষ্টিপাত (মি:মিঃ)	স্বাভাবিক বৃষ্টিপাত (মি:মিঃ)	বিচ্ছৃতি	মোট বৃষ্টিপাতের দিন	সর্বোচ্চ গড় আর্দ্রতা (%)	সর্বোনিম্ন আর্দ্রতা (%)	গড় সর্বোচ্চ তাপমাত্রা (ডিগ্রী সেঃ)	গড় স্বাভাবিক তাপমাত্রা (ডিগ্রী সেঃ)	সর্বোনিম্ন গড় তাপমাত্রা (%)	সর্বোনিম্ন স্বাভাবিক গড় তাপমাত্রা (%)
ঢাকা	ঢাকা	১৯৯	১২০	৬৬	০৮	০৯৬	০৭১	৩১.৮	৩১.৮	২৬.২	২৬.২
	ফরিদপুর	২৯৭	১০৬	১৮০	০৮	৯৭	৭৬	৩১.৬	৩১.৫	২৬.০	২৬.০
	মাদারীপুর	১১৯	১৩৭	-১৩	০৭	৮৮	৫৯	৩২.০	৩১.৮	২৫.৭	২৫.২
	টাঙ্গাইল	১৭৯	**	***	০৮	**	**	**	**	**	**
	গোপালগঞ্জ	২৬৪	১০২	***	০৬	০৯৬	০৭৩	৩২.১	৩২.২	২৬.২	২৬.২
ময়মনসিংহ	ময়মনসিংহ	১৮৫	**	***	০৭	৯৮	৭৯	৩১	**	২৬	**
	নেত্রকোনা	১৩৩	১২৮	***	০৯	৯৫	৭৫	৩১.৪	৩১.৪	২৬.৩	২৬.০
চট্টগ্রাম	চট্টগ্রাম	১৮৭	**	***	০৯	**	**	**	**	**	**
	সীতাকুন্ড	৪১০	১২৮	***	০৬	**	**	৩০.৭	৩১.১	২৫.৫	২৫.২
	রাঙ্গামাটি	২৮১	১৯৯	৪১	০৮	**	**	**	৩০.৯	**	২৫.৩
	কক্সবাজার	২৬৮	১৬১	৬৬	০৮	৯৭	৫০	৩১	৩১.৫	২৪	২৪.৭
	টেকনাফ	৪৫৪	২৯৫	৫৪	০৮	৯৭	৮২	৩০.৩	৩০.৬	২৫.২	২৫.২
	হাতিয়া	৩৭৫	৩৪৪	৯	০৮	০৯৮	০৮২	৩১.৫	৩০.২	২৬.৮	২৫.১
	সন্দ্বীপ	৩৪৮	১৮৪	৮৯	০৮	৯৯	৮৯	৩০.৬	৩০.১	২৬	২৫.৫
	কুতুবদীয়া	২৭১	২১৯	২৪	০৫	৯৭	৮৩	৩০	৩০.৩	২৫.৯	২৫.১
	ফেনী	৩৬৪	১৮৫	৯৭	০৮	০৯৫	০৮১	৩০.৫	৩০.৬	২৫.৭	২৫.৫
	মাইজদী কোর্ট	১১৩	১৯৮	-৪৩	০৭	০৯৭	০৭৩	৩০.৮	৩০.৯	২৪.৮	২৫.২
	চাঁদপুর	২৫৭	২২৫	১৪	০৬	৯৮	৮১	৩১.১	৩০.৯	২৫.৮	২৫.৬
	কুমিল্লা	১৯৩	১৪৪	৩৪	০৭	০৭৫	০৩২	৩২.০	৩১.৪	২৬.২	২৫.৮
সিলেট	সিলেট	২১১	১৩৫	৫৬	০৭	**	**	**	৩১.৪	**	২৫.৫
	শ্রীমঙ্গল	৩১৬	২৬১	২১	১০	৯৮	৭২	৩২.৯	৩১.৮	২৫.৫	২৫.২
রাজশাহী	রাজশাহী	০৫২	১১৬	-৫৫	১০	**	**	**	৩২.৪	**	২৪.৯
	বগুড়া	১১৯	১১২	৬	০৮	৯৯	৭৮	৩১.৬	৩২.২	২৫.৯	২৫.৮
	সৈয়রদী	২৩১	১১৬	৯৯	১০	০৯৭	০৬১	৩১.৫	৩২.১	২৬.২	২৬.২
	বদলগাছী	১৪১	৯১	***	০৯	৯৭	৬৫	৩১	৩২.২	২৬	২৬.১
	তাড়াশ	১২১	**	***	০৭	১০০	০৬২	৩১.৫	**	২৬.১	**
রংপুর	রংপুর	২২৫	**	***	০৯	**	**	**	**	**	**
	দিনাজপুর	০৮৮	১৬৪	-৪৬	০৭	৯৪	৭০	৩০	৩২.২	২৬	২৬.০
	সৈয়দপুর	০৪৭	১১৬	***	০৭	০৯৬	০৫৭	৩২.২	৩২.০	২৬.৪	২৬.০
	রাজারহাট	০৭২	**	***	০৭	৯৪	৭২	৩২.২	**	২৬.৩	**
	তেতুলিয়া	১৯৫	**	***	০৭	৯৭	৭২	৩২	**	২৫	**
	ডিমলা	০৭১	**	***	০৬	০৯৭	০৬৯	৩২.৩	**	**	**
খুলনা	খুলনা	০৬০	**	***	০৮	৯৩	৬৯	৩২	**	২৬	**
	মংলা	৩০০	৯৩	***	০৭	০৯৮	০৭৯	৩১.২	৩২.০	২৬.২	২৬.২
	যশোর	২৪০	**	****	০৬	৯৮	৮২	৩১.১	**	২৬.৪	**
	চুয়াডাঙ্গা	৩১০	১০৩	২০১	০৭	**	**	**	৩২.৫	**	২৬.১
	সাতক্ষীরা	২৪৬	১১৫	১১৪	০৭	০৯৮	০৭৭	৩১.২	৩২.৮	২৫.৭	২৬.৩
	কুমারখালী	২৬৬	১০৭	***	০৭	৯৮	৫৩	৩১	৩২.১	২৫	২৬.২
বরিশাল	বরিশাল	১১৮	**	***	০৭	০৯৯	০৮০	৩০.৮	**	২৫.৭	**
	ভোলা	২৭৩	১২৯	১১২	০৭	১০০	৮২	৩১.১	৩১.২	২৬	২৫.৭
	গুটুয়াখালী	২৭২	১৪২	৯২	০৮	৯৭	৭৮	৩২	৩০.৮	২৬	২৫.৫
	খেপুপাড়া	২৯৭	১৮৮	৫৮	০৭	৯৯	৮৩	৩০.৯	৩০.৯	২৬.২	২৫.৯

